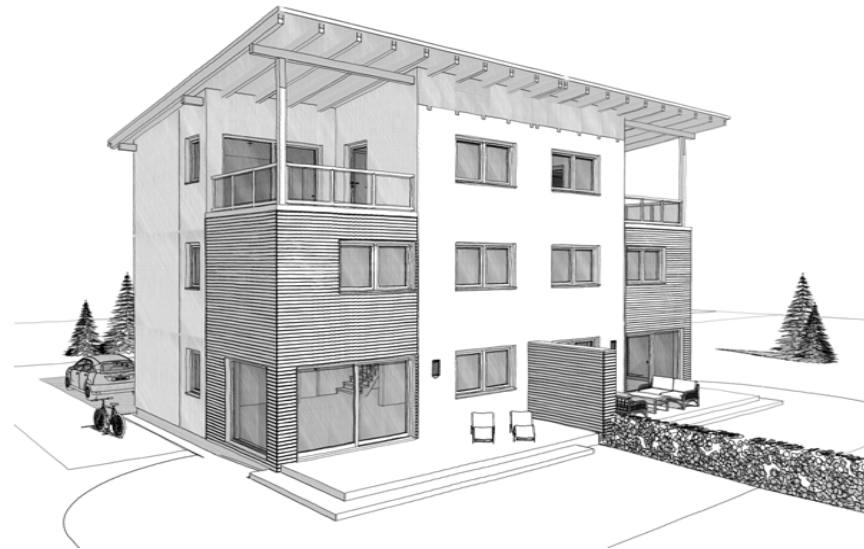
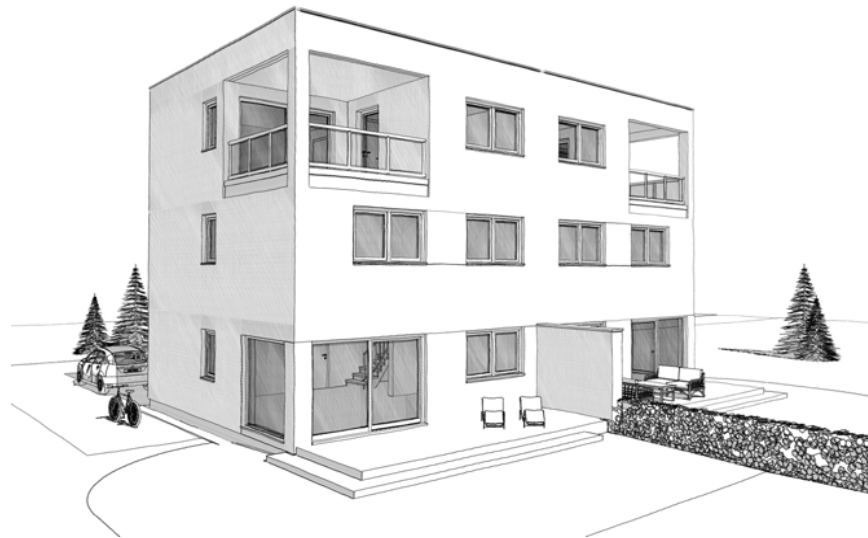
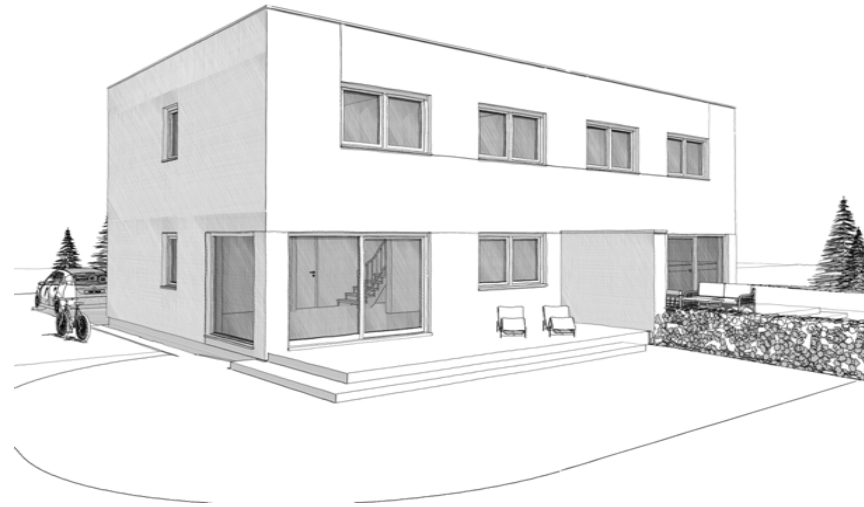
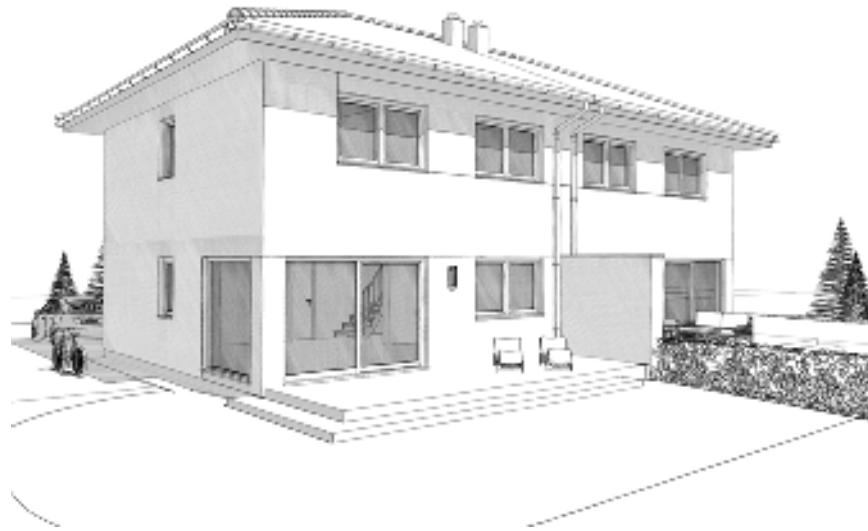


# ELK DOPPELHAUS 112

Ansichten - Walmdach 25° / Flachdach 3% / Pultdach 7°



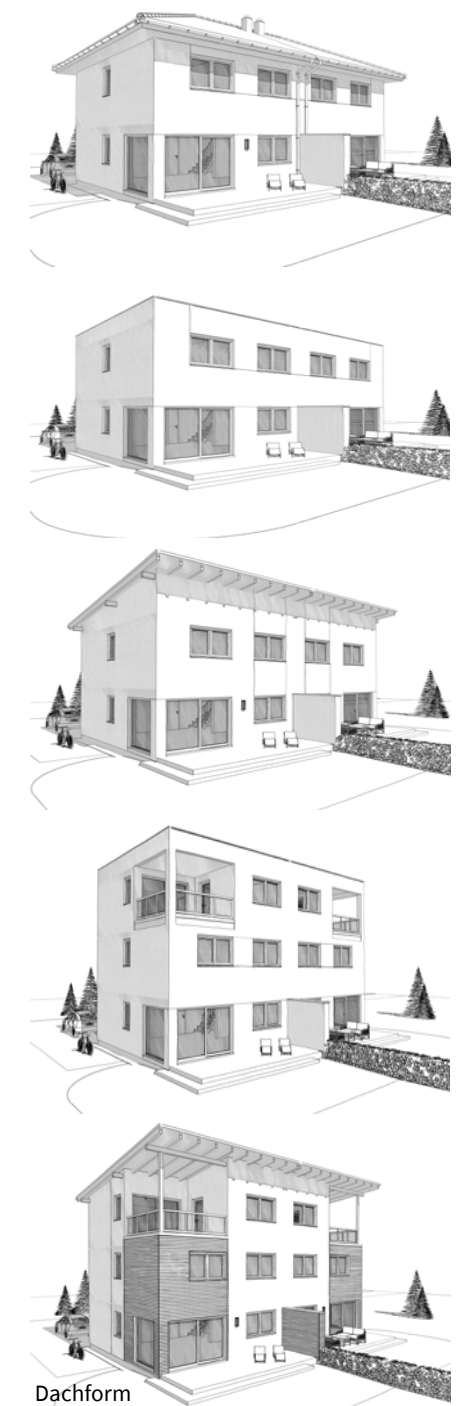
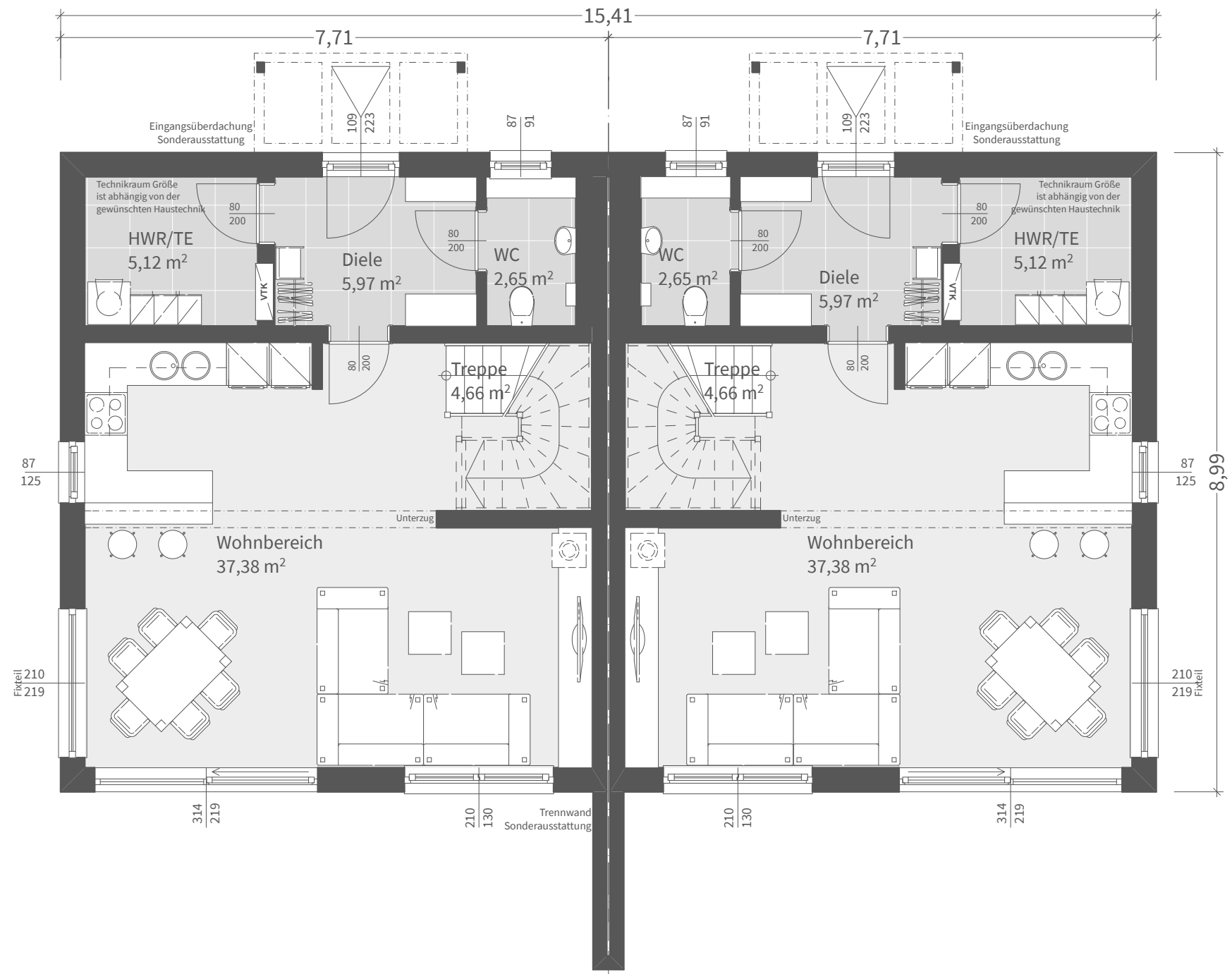
## Dachform

Walmdach	25°, 2 Vollgeschoß
Flachdach	3%, 2 Vollgeschoß
Pultdach	7°, 2 Vollgeschoß
Flachdach	3%, 3 Vollgeschoß
Pultdach	7°, Kst. 2,45 m

## Nettogrundrissfläche / DHH

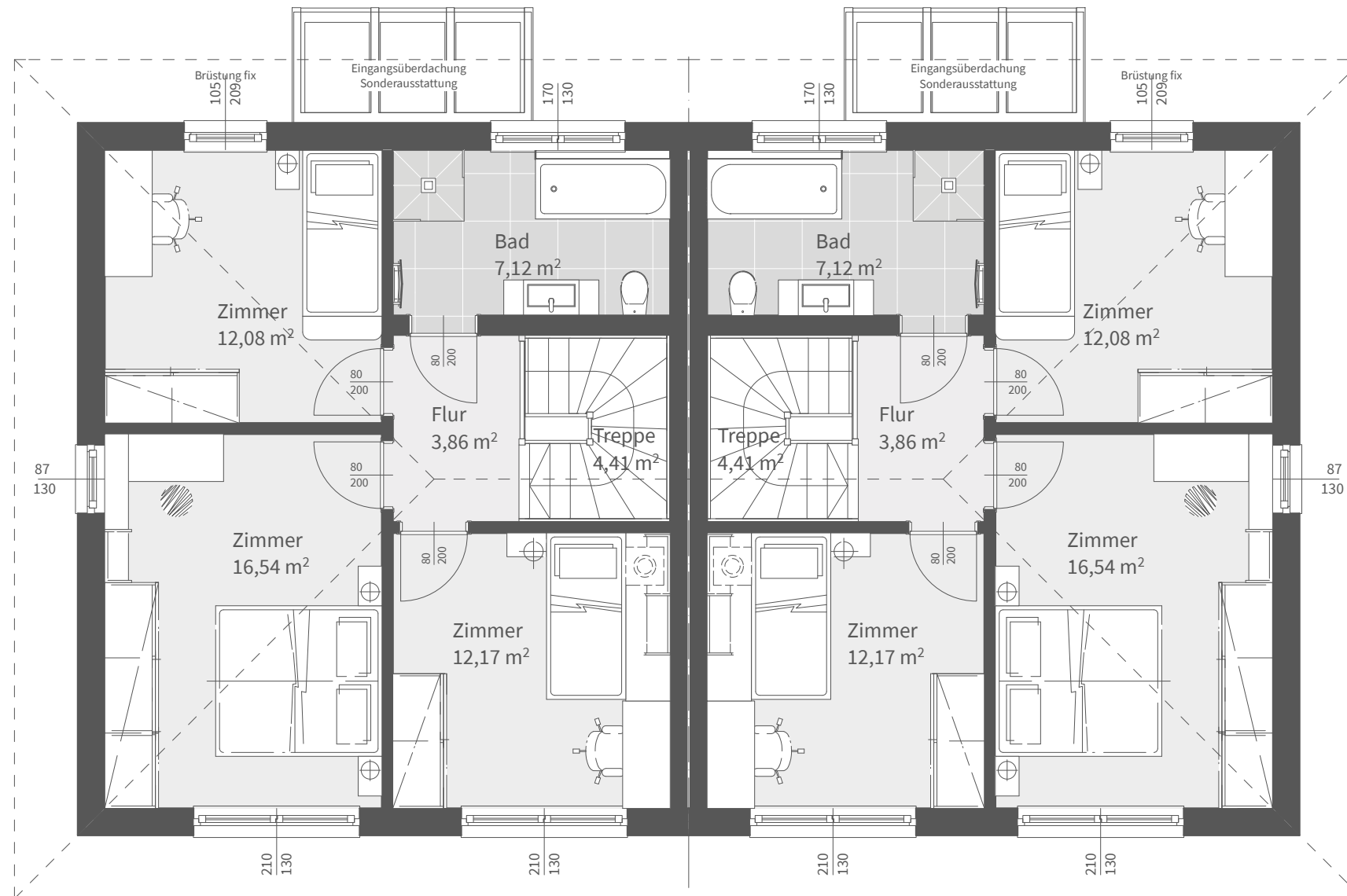
Erdgeschoß	55,78 m <sup>2</sup>
Obergeschoß	56,18 m <sup>2</sup>
Summe	111,96 m <sup>2</sup>

Luftraum	0,00 m <sup>2</sup>
Bebaute Fläche	138,54 m <sup>2</sup>



Dachform

Walmdach	25°, 2 Vollgeschoß
Flachdach	3%, 2 Vollgeschoß
Pultdach	7°, 2 Vollgeschoß
Flachdach	3%, 3 Vollgeschoß
Pultdach	7°, Kst. 2,45 m
<b>Nettogrundrissfläche / DHH</b>	
Erdgeschoß	55,78 m <sup>2</sup>
Obergeschoß	56,18 m <sup>2</sup>
Summe	111,96 m <sup>2</sup>
Luftraum	0,00 m <sup>2</sup>
Bebaute Fläche	138,54 m <sup>2</sup>



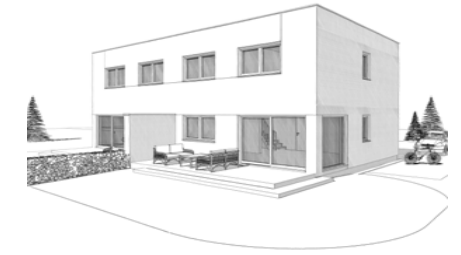
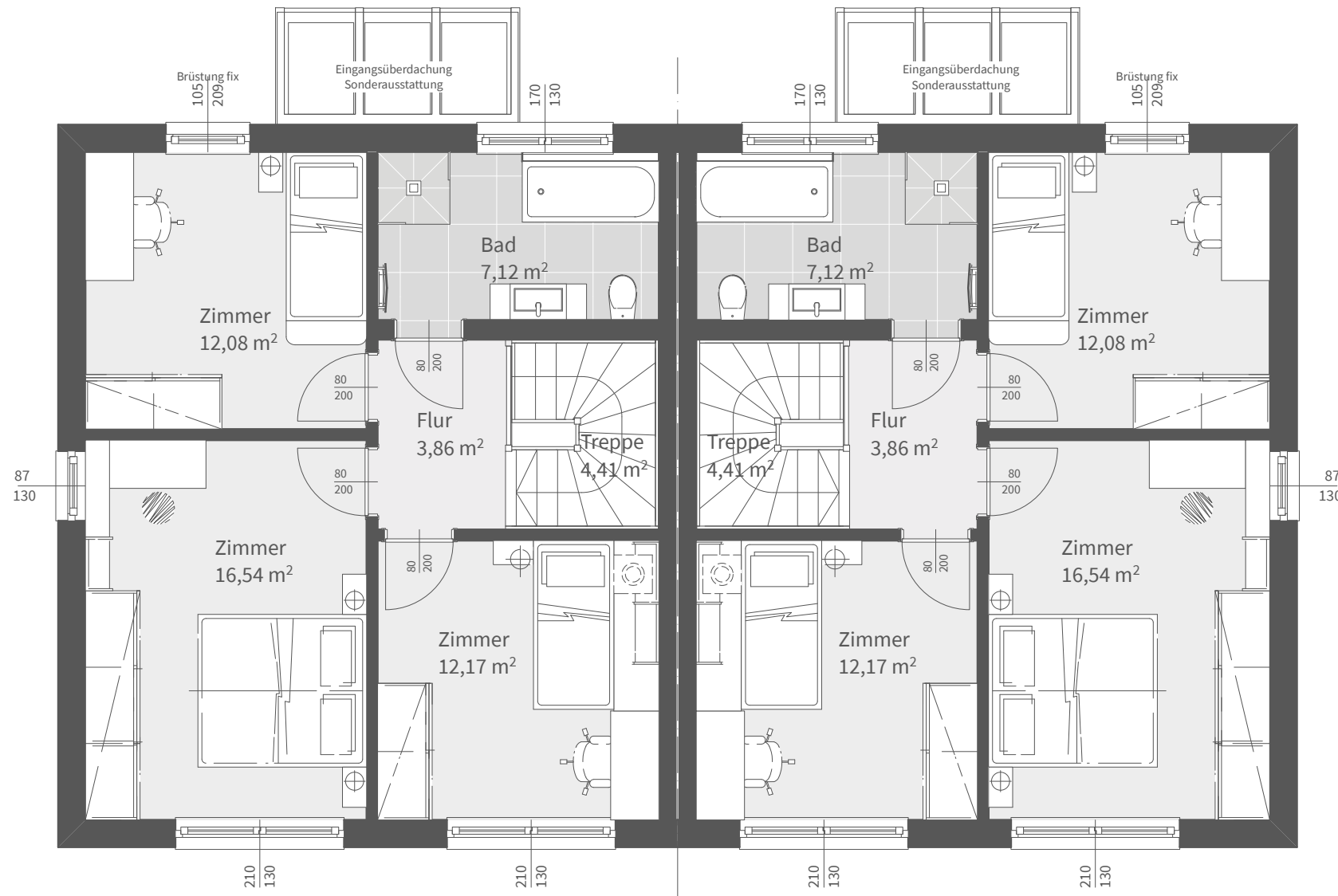
### Dachform

Walmdach	25°, Vollgeschoß
Gebäudehöhe	6,38 m
Traufenhöhe	5,89 m
Firsthöhe	8,47 m
<small>ab Oberkante Fundament - 18,5cm FB-Aufbau</small>	

### Nettogrundrissfläche / DHH

Erdgeschoß	55,78 m <sup>2</sup>
Obergeschoß	56,18 m <sup>2</sup>
Summe	111,96 m <sup>2</sup>

Luftraum	0,00 m <sup>2</sup>
Bebaute Fläche	138,54 m <sup>2</sup>



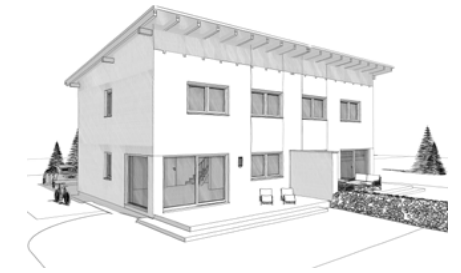
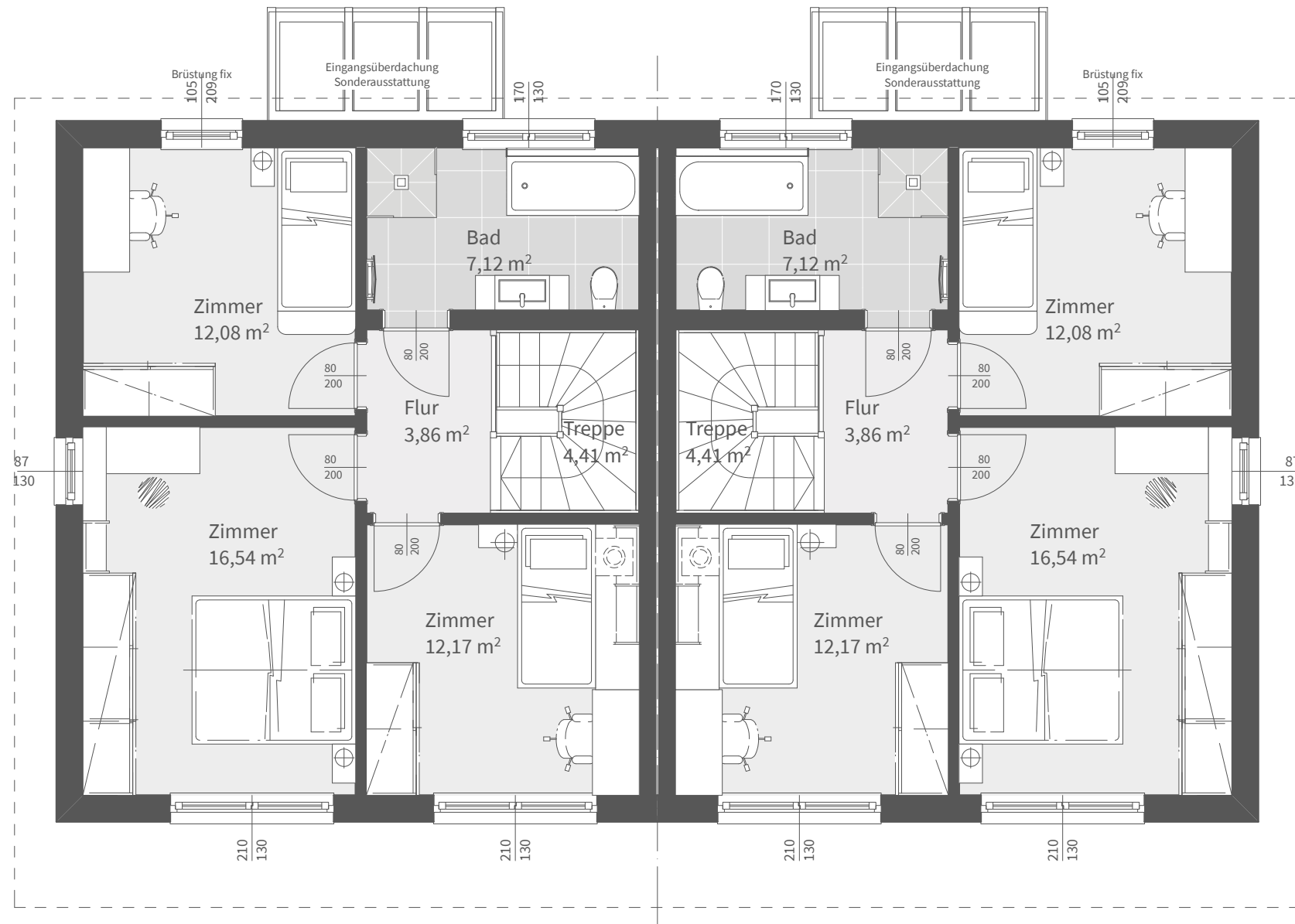
### Dachform

Flachdach	3%, Vollgeschoß
Gebäudehöhe	6,55 m
Traufenhöhe	5,99 m
Firsthöhe	6,55 m
ab Oberkante Fundament - 18,5cm FB-Aufbau	

### Nettogrundrissfläche / DHH

Erdgeschoß	55,78 m <sup>2</sup>
Obergeschoß	56,18 m <sup>2</sup>
Summe	111,96 m <sup>2</sup>

Luftraum	0,00 m <sup>2</sup>
Bebaute Fläche	138,54 m <sup>2</sup>



### Dachform

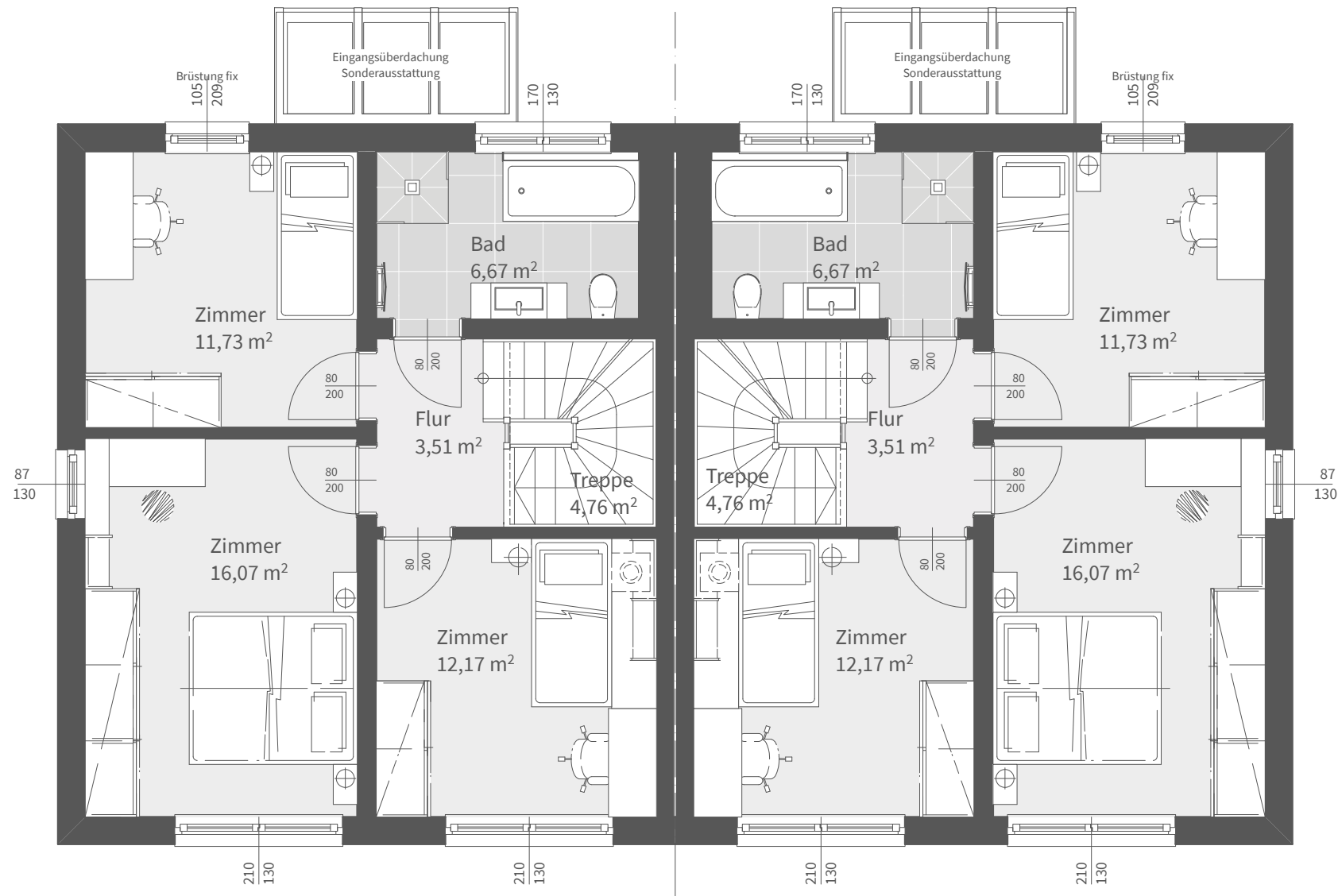
Pultdach	7°, Vollgeschoß
Gebäudehöhe	6,42 m
Traufenhöhe	6,24 m
Firsthöhe	7,64 m
<small>ab Oberkante Fundament - 18,5cm FB-Aufbau</small>	

### Nettogrundrissfläche / DHH

Erdgeschoß	55,78 m <sup>2</sup>
Obergeschoß	56,18 m <sup>2</sup>
Summe	111,96 m <sup>2</sup>

Luftraum	0,00 m <sup>2</sup>
Bebaute Fläche	138,54 m <sup>2</sup>



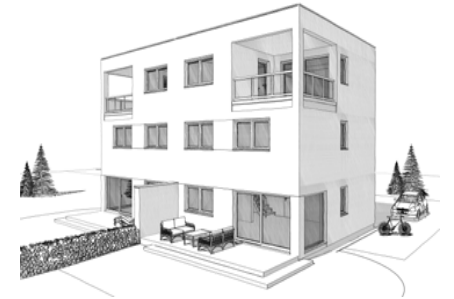
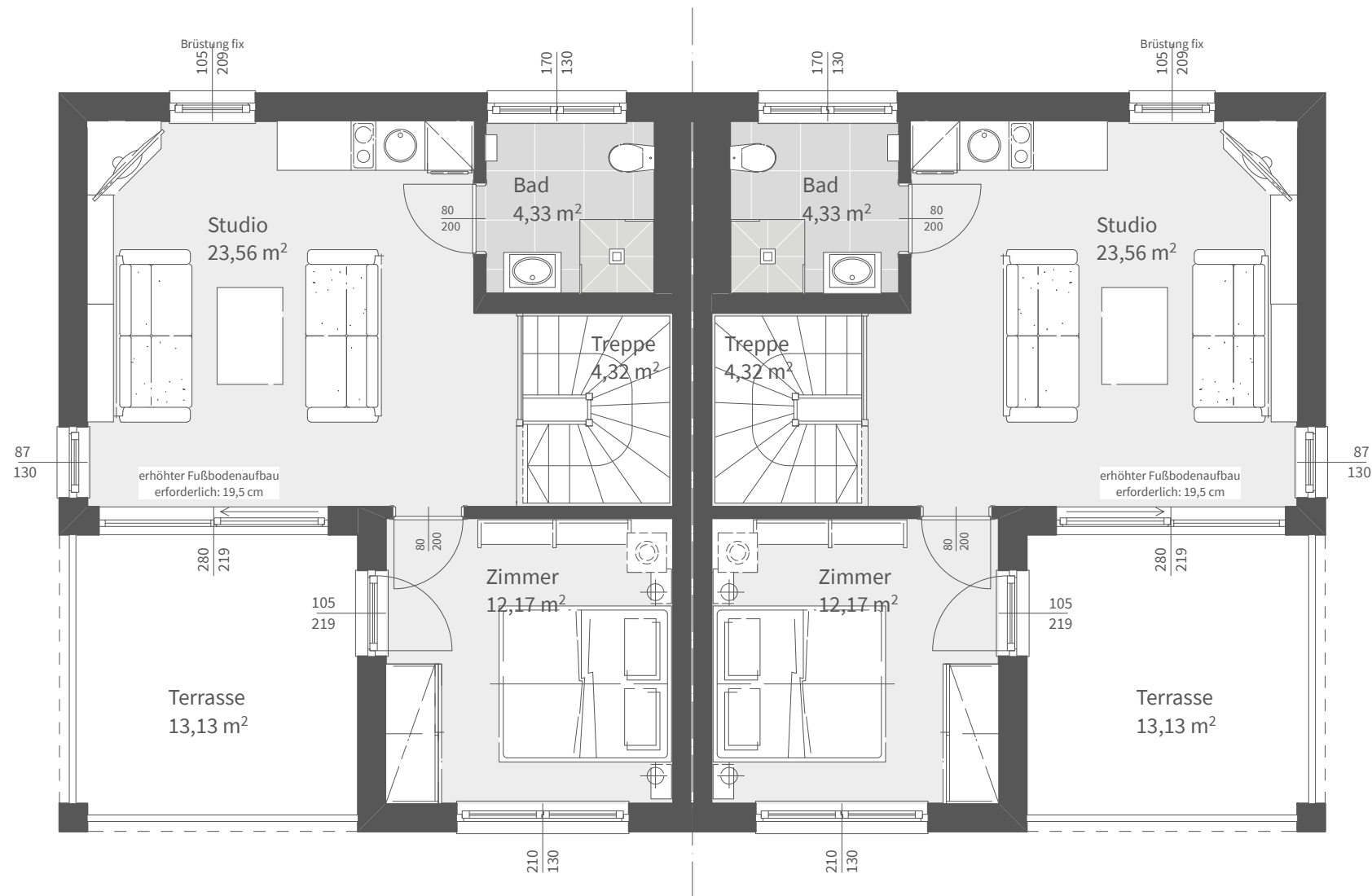


### Dachform

Flachdach	3%, Vollgeschoß
Pultdach	7°, Kst. 2,45 m

### Nettogrundrissfläche / DHH

Erdgeschoß	55,78 m <sup>2</sup>
Obergeschoß	54,91 m <sup>2</sup>
Dachgeschoß	44,38 m <sup>2</sup>
Summe	155,07 m <sup>2</sup>
Luftraum	0,00 m <sup>2</sup>
Bebaute Fläche	138,54 m <sup>2</sup>

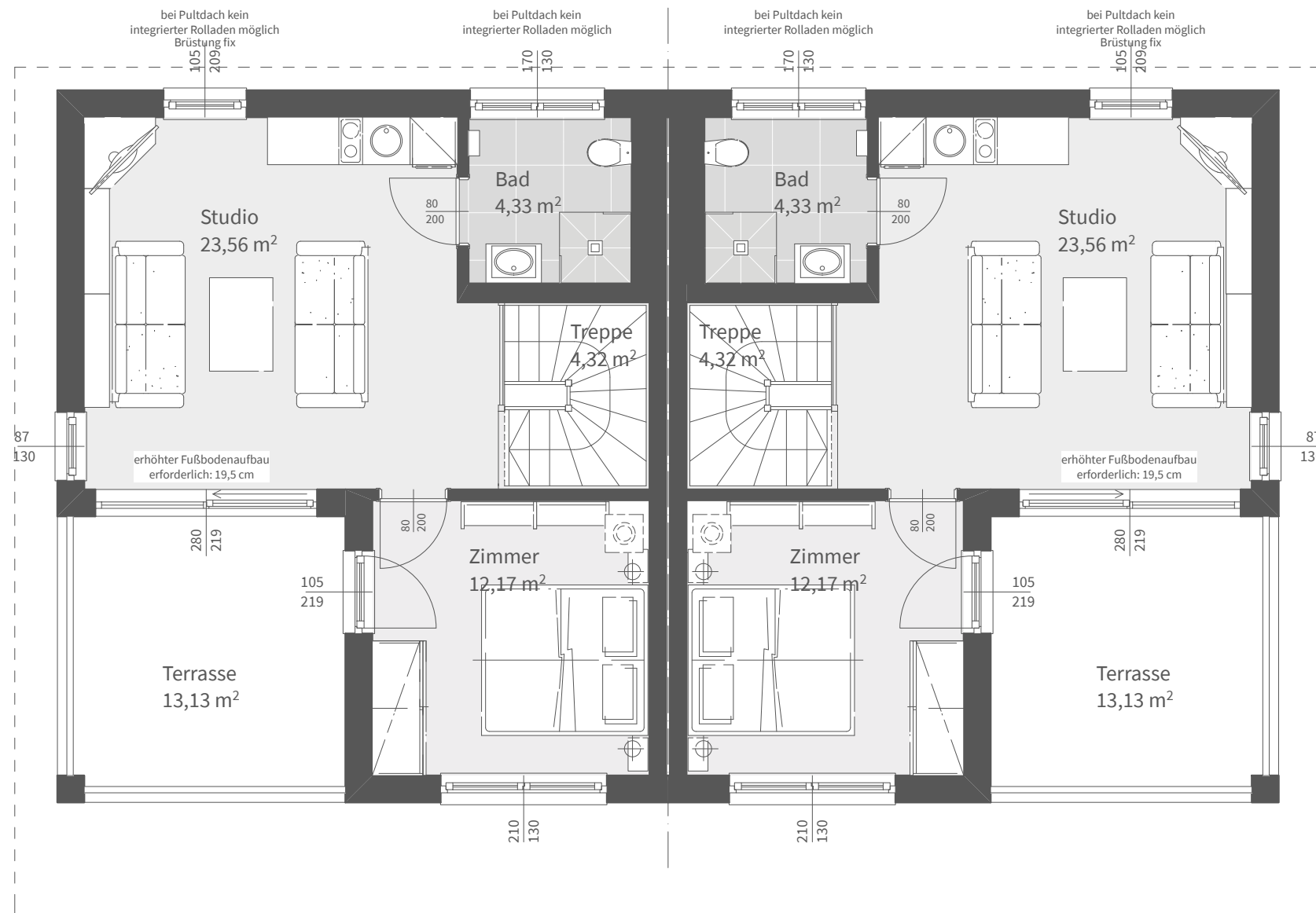


### Dachform

Flachdach	3%, Vollgeschoß
Gebäudehöhe	9,45 m
Traufenhöhe	8,97 m
Firsthöhe	9,45 m
<small>ab Oberkante Fundament - 18,5cm FB-Aufbau</small>	

### Nettogrundrissfläche / DHH

Erdgeschoß	55,78 m <sup>2</sup>
Obergeschoß	54,91 m <sup>2</sup>
Dachgeschoß	44,38 m <sup>2</sup>
Summe	155,07 m <sup>2</sup>
Luftraum	0,00 m <sup>2</sup>
Bebaute Fläche	138,54 m <sup>2</sup>



### Dachform

Pultdach	7°, Kst. 2,45 m
Gebäudehöhe	8,93 m
Traufenhöhe	8,79 m
Firsthöhe	10,21 m
ab Oberkante Fundament - 18,5cm FB-Aufbau	

### Nettogrundrissfläche / DHH

Erdgeschoß	55,78 m <sup>2</sup>
Obergeschoß	54,91 m <sup>2</sup>
Dachgeschoß	44,38 m <sup>2</sup>
Summe	155,07 m <sup>2</sup>

Luftraum	0,00 m <sup>2</sup>
Bebaute Fläche	138,54 m <sup>2</sup>