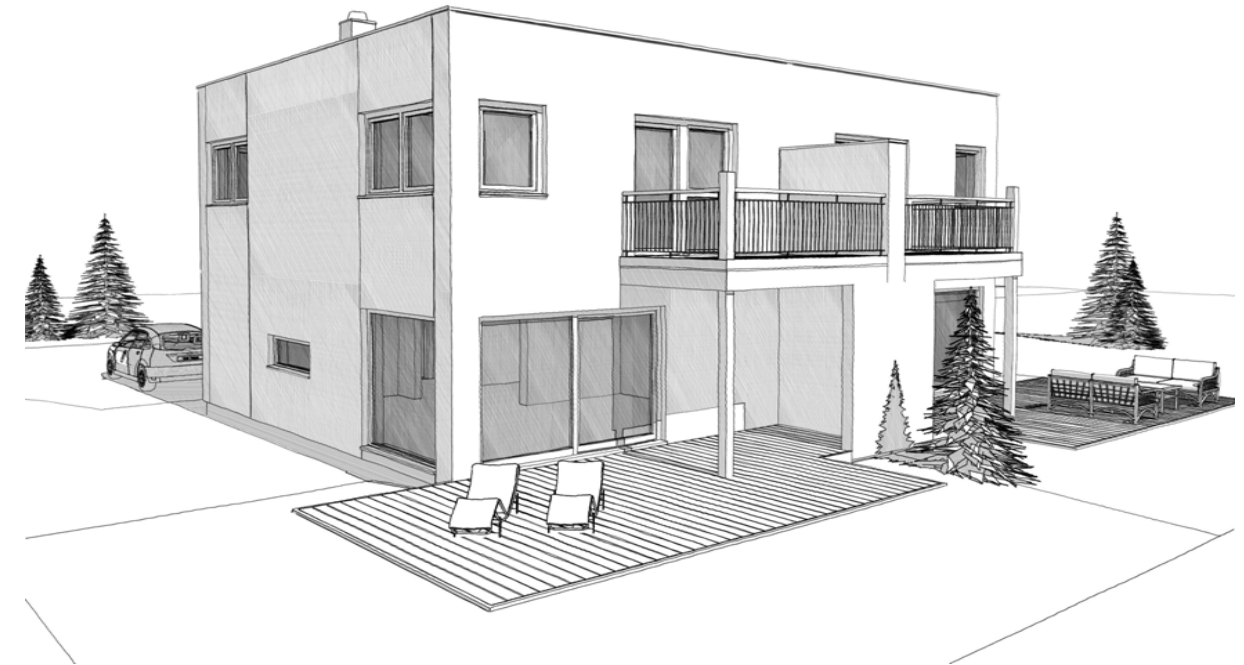
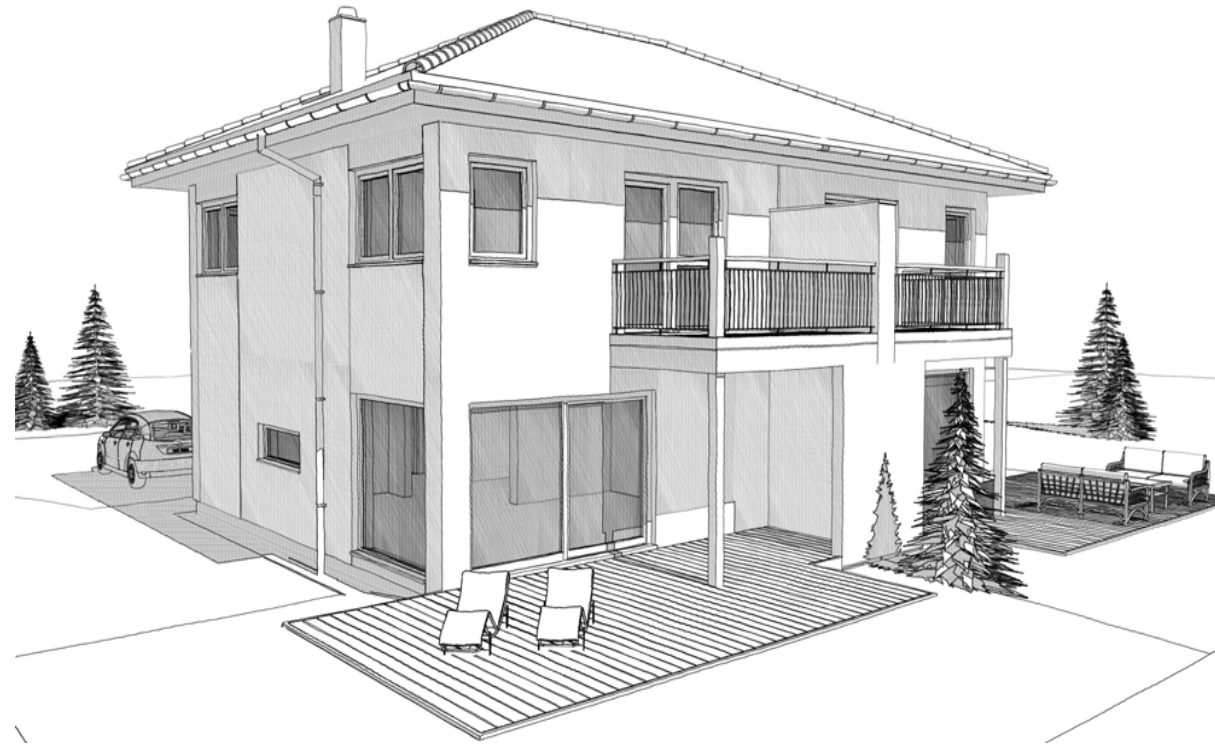


ELK DOPPELHAUS 93

Ansichten - Walmdach 25° / Flachdach 3% / Pultdach 7°



Dachform

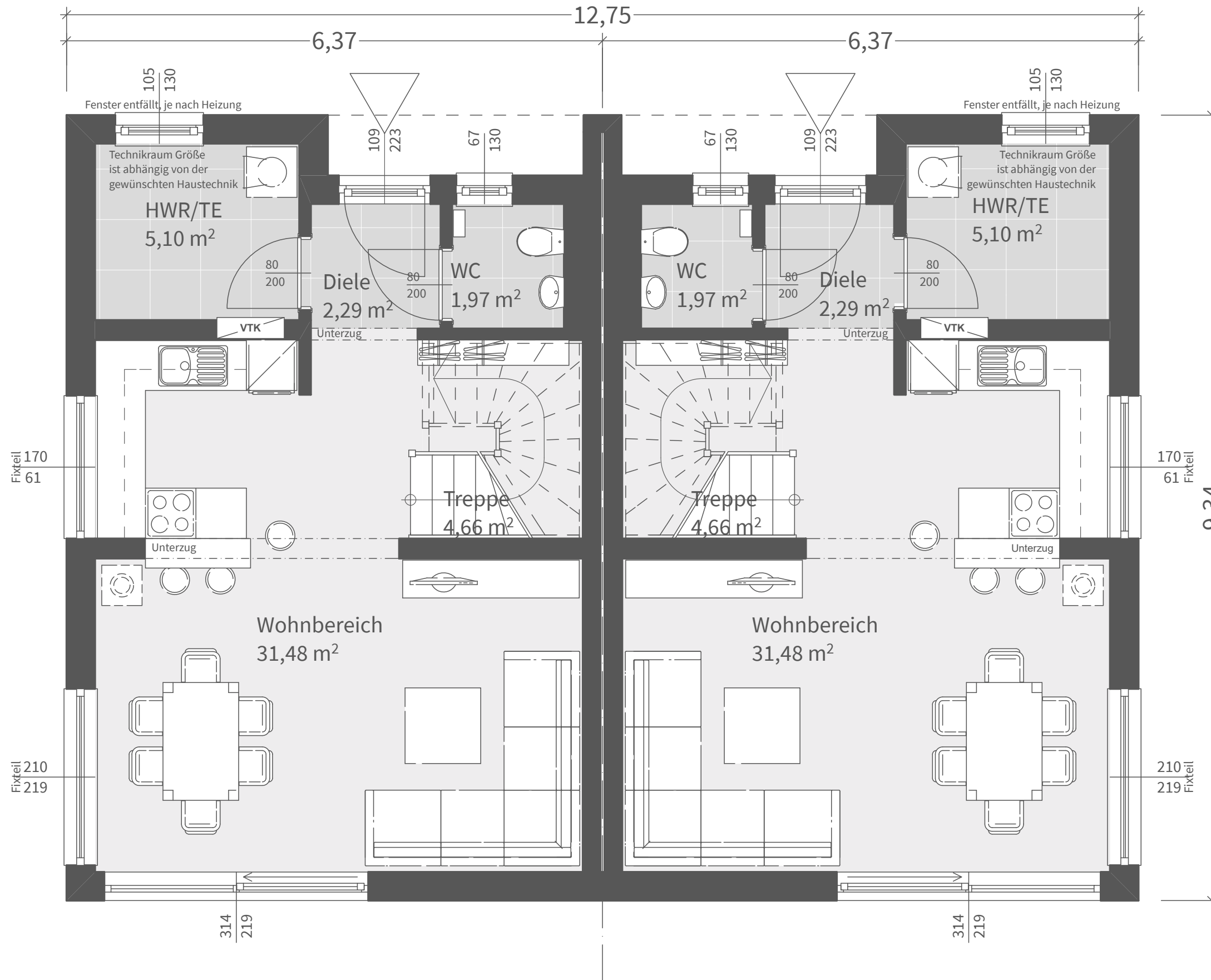
Walmdach	25°, Vollgeschoß
Flachdach	3%, Vollgeschoß
Pultdach	7°, Vollgeschoß

Nettogrundrissfläche / DHH

Erdgeschoß	45,50 m ²
Obergeschoß	47,25 m ²
Summe	92,75 m ²

Luftraum 0,00 m²

Bebaute Fläche 119,02 m²

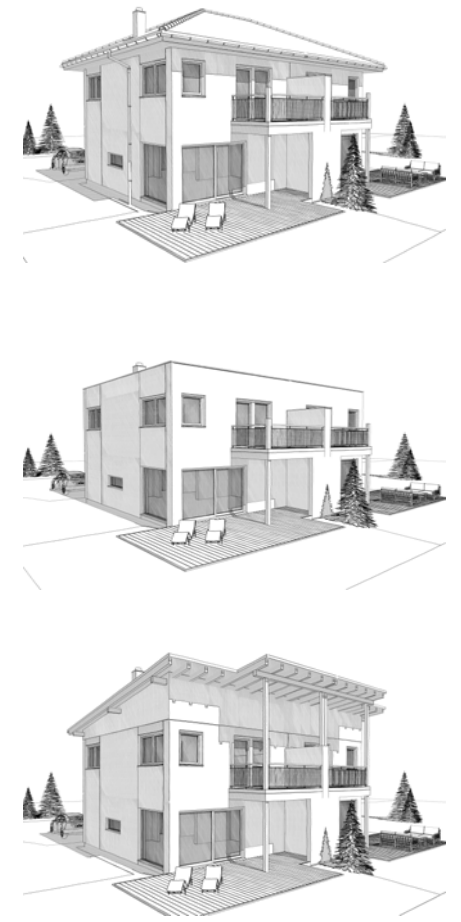
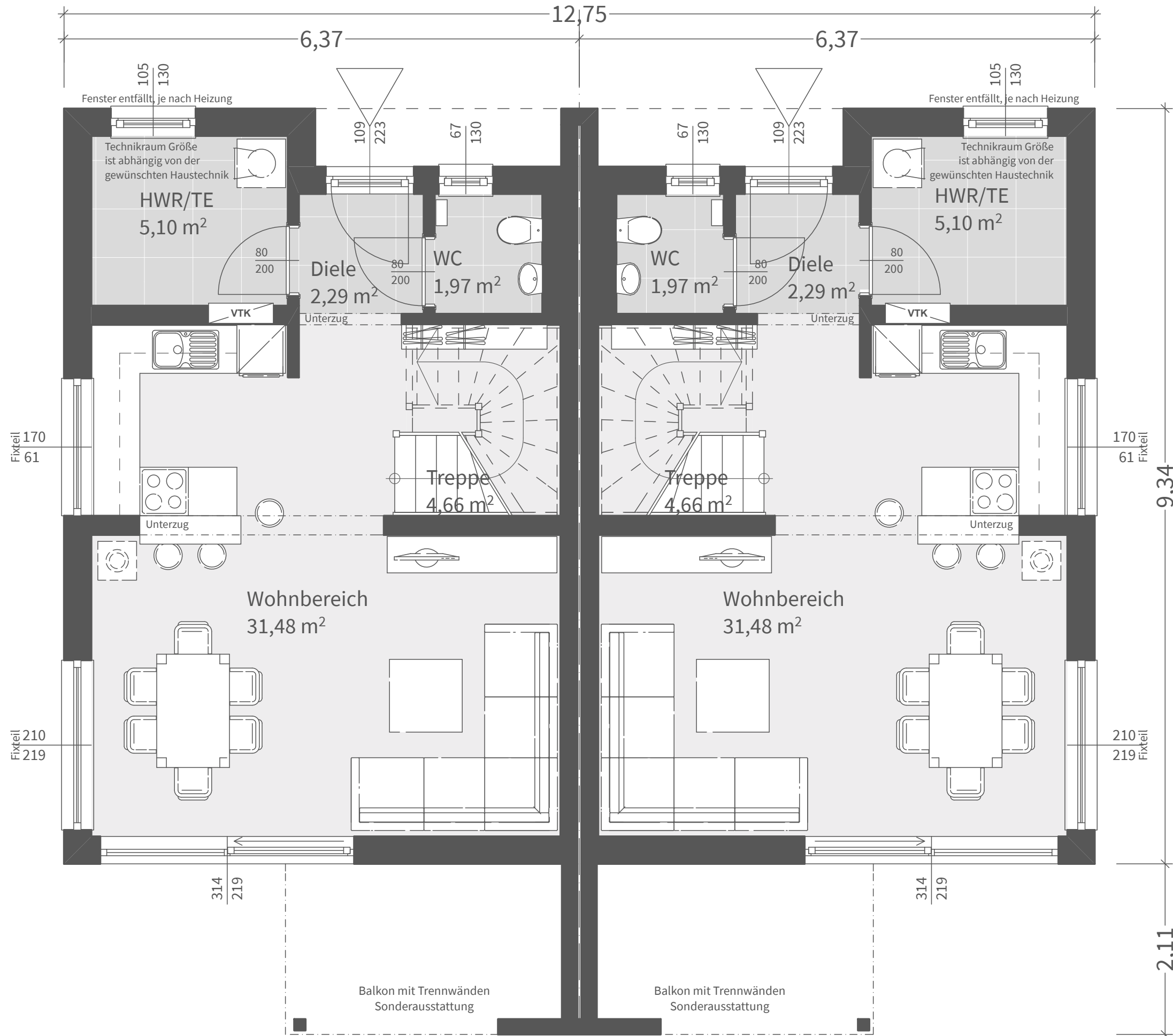


Dachform	
Walmdach	25°, Vollgeschoß
Flachdach	3%, Vollgeschoß
Pultdach	7°, Vollgeschoß

Nettogrundrissfläche / DHH	
Erdgeschoß	45,50 m ²
Obergeschoß	47,25 m ²
Summe	92,75 m ²

Luftraum	0,00 m ²
Bebaute Fläche	119,02 m ²



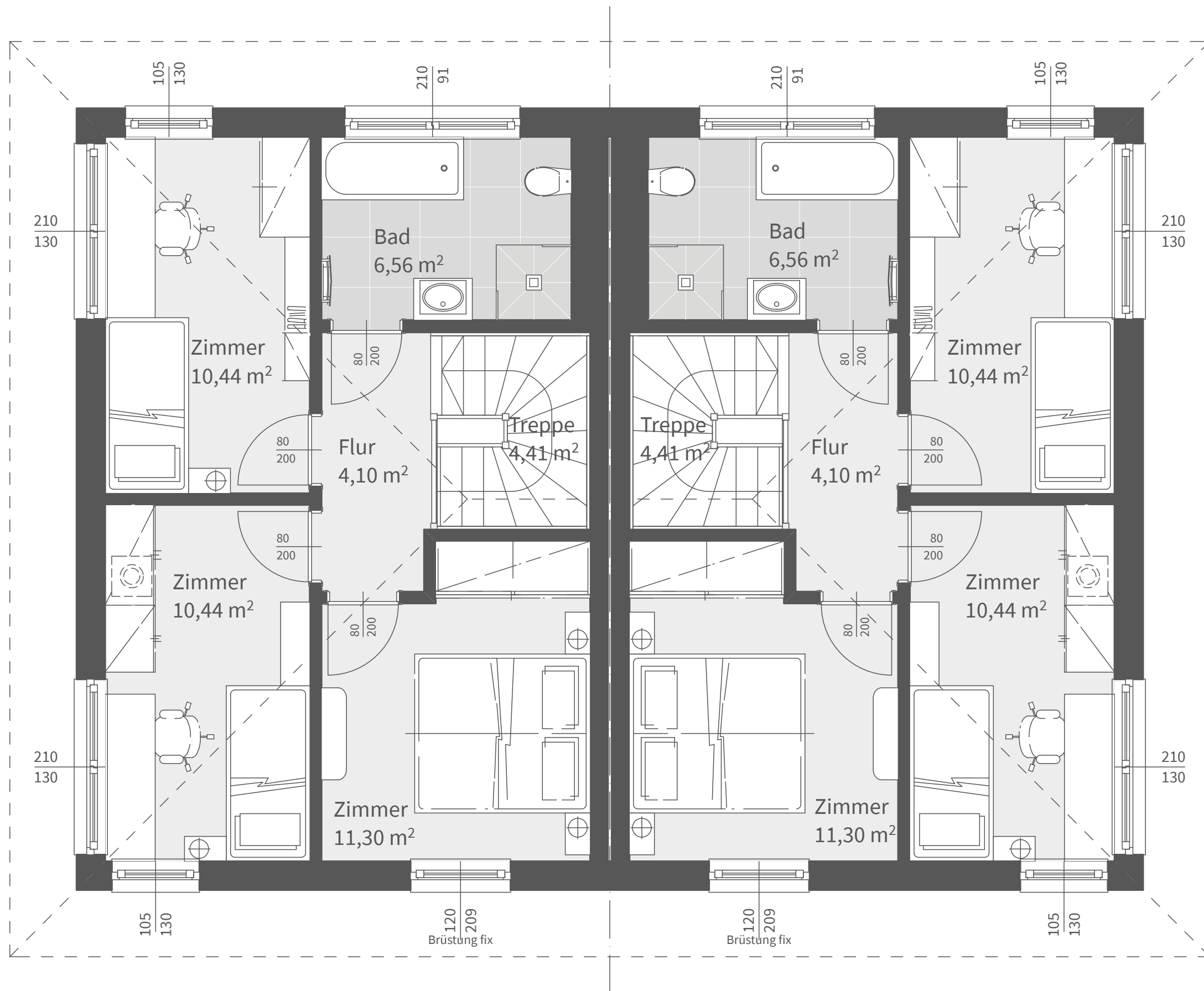


Dachform	
Walmdach	25°, Vollgeschoß
Flachdach	3%, Vollgeschoß
Pultdach	7°, Vollgeschoß

Nettogrundrissfläche / DHH	
Erdgeschoß	45,50 m ²
Obergeschoß	47,25 m ²
Summe	92,75 m ²

Luftraum	0,00 m ²
Bebaute Fläche	119,02 m ²





Dachform	
Walmdach	25°, Vollgeschoß
Gebäudehöhe	6,38 m
Traufenhöhe	5,89 m
Firsthöhe	8,56 m
ab Oberkante Fundament - 18,5 cm FB-Aufbau	
Nettogrundrissfläche / DHH	
Erdgeschoß	45,50 m ²
Obergeschoß	47,25 m ²
Summe	92,75 m²
Luftraum	0,00 m²
Bebaute Fläche	119,02 m²



Dachform

Walmdach	25°, Vollgeschoß
Gebäudehöhe	6,38 m
Traufenhöhe	5,89 m
Firsthöhe	8,56 m
ab Oberkante Fundament - 18,5 cm FB-Aufbau	

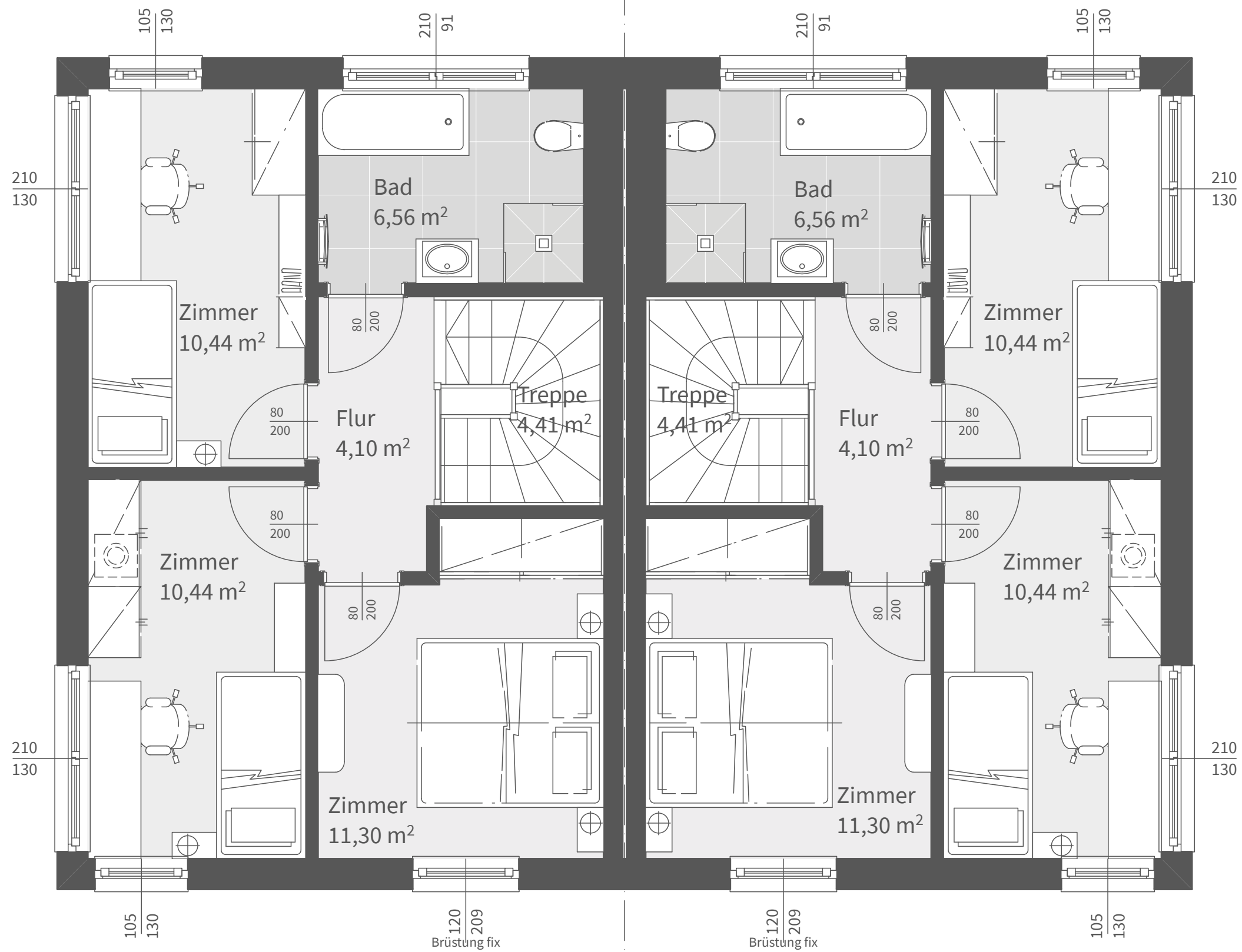
Nettogrundrissfläche / DHH

Erdgeschoß	45,50 m ²
Obergeschoß	47,25 m ²
Summe	92,75 m ²

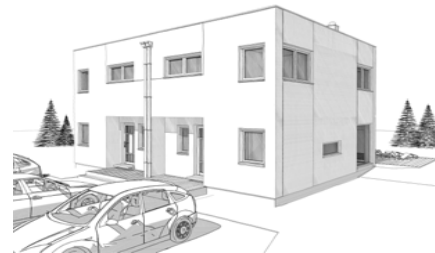
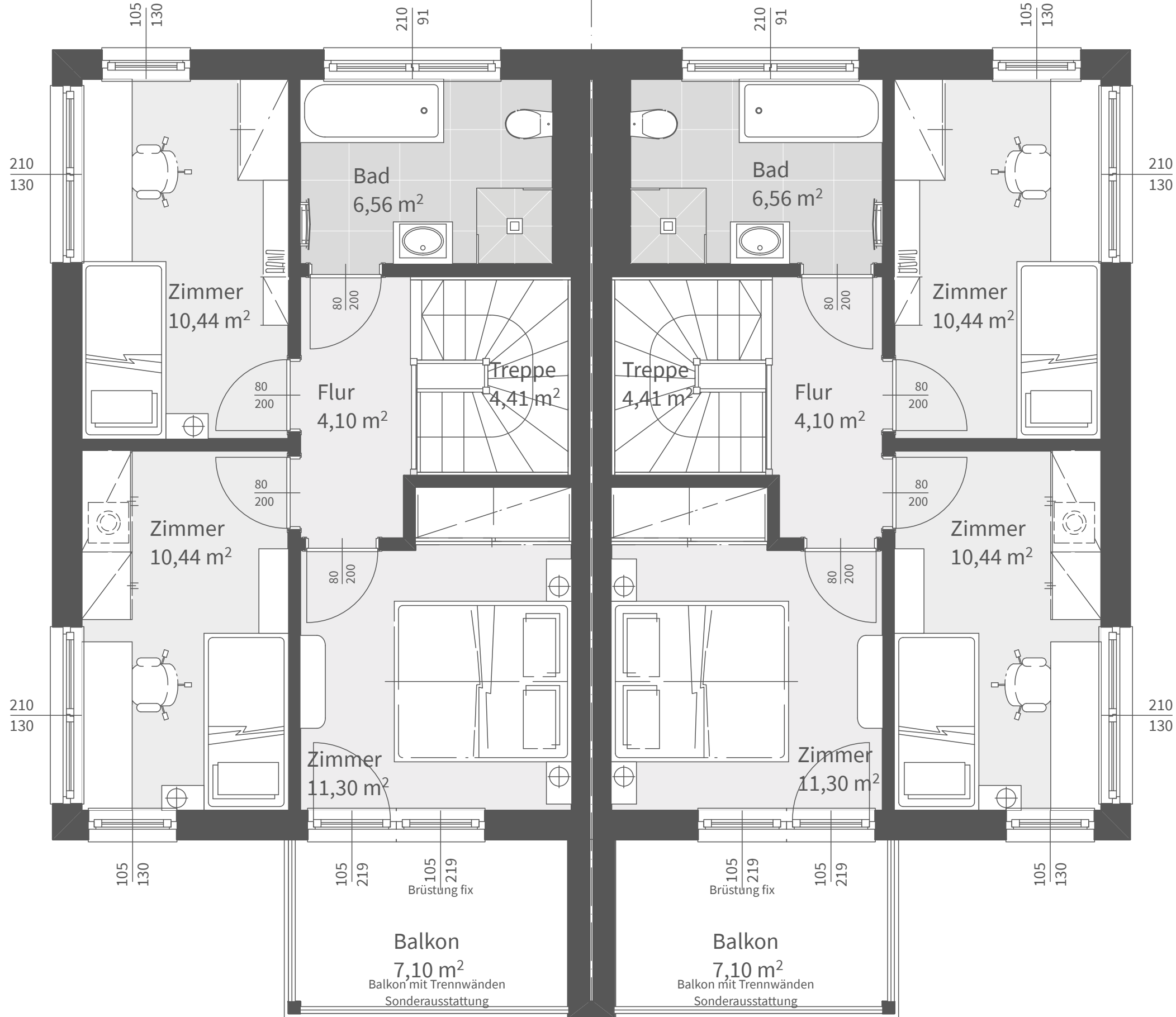
Luftraum 0,00 m²

Bebaute Fläche 119,02 m²





Dachform	
Flachdach	3%, Vollgeschoß
Gebäudehöhe	6,55 m
Traufenhöhe	5,99 m
Firsthöhe	6,55 m
ab Oberkante Fundament - 18,5 cm FB-Aufbau	
Nettogrundrissfläche / DHH	
Erdgeschoß	45,50 m ²
Obergeschoß	47,25 m ²
Summe	92,75 m²
Luftraum	0,00 m ²
Bebaute Fläche	119,02 m²



Dachform

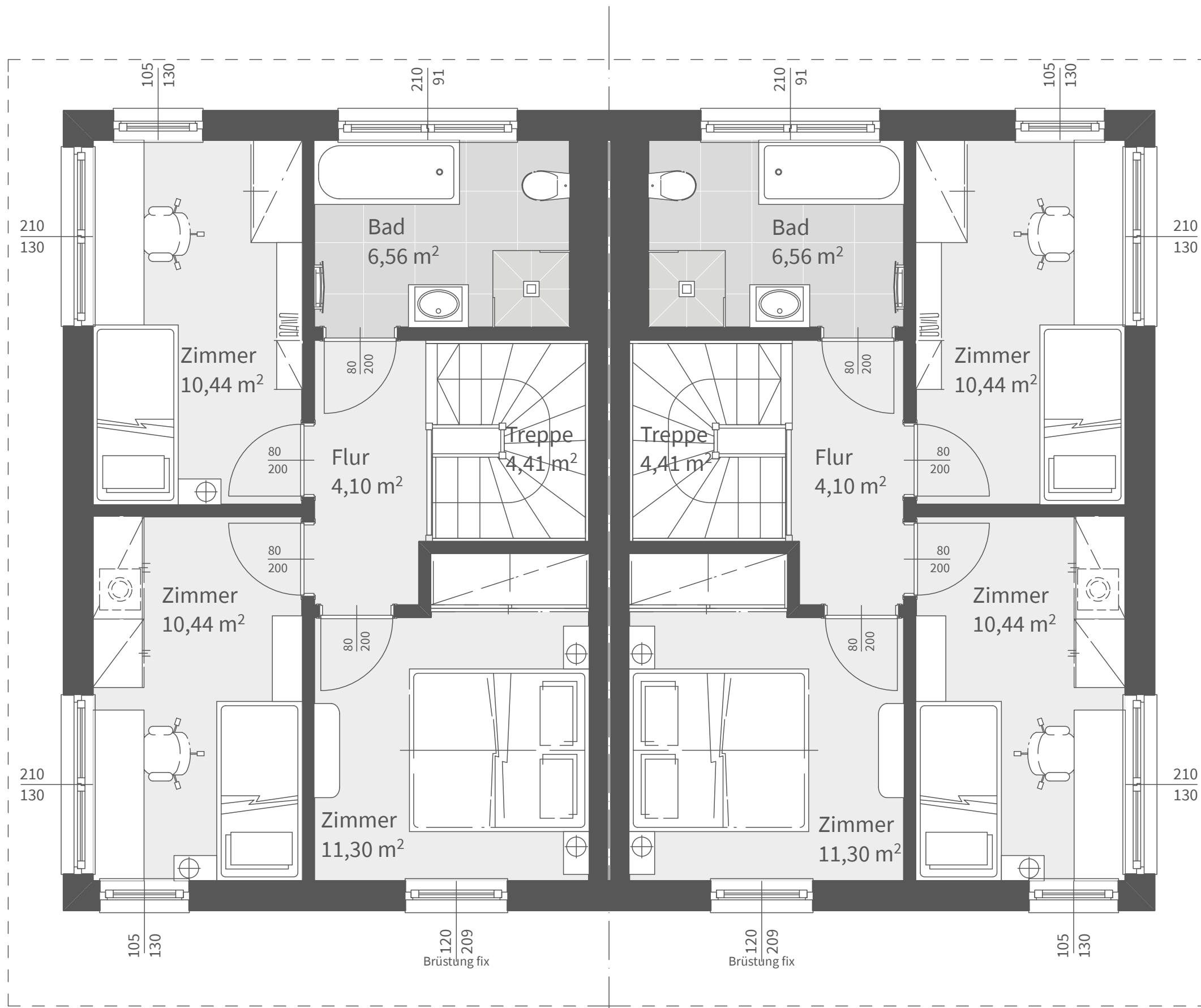
Flachdach	3%, Vollgeschoß
Gebäudehöhe	6,55 m
Traufenhöhe	5,99 m
Firsthöhe	6,55 m
ab Oberkante Fundament - 18,5 cm FB-Aufbau	

Nettogrundrissfläche / DHH

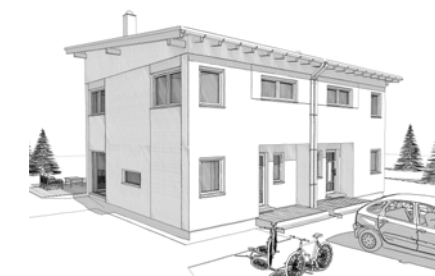
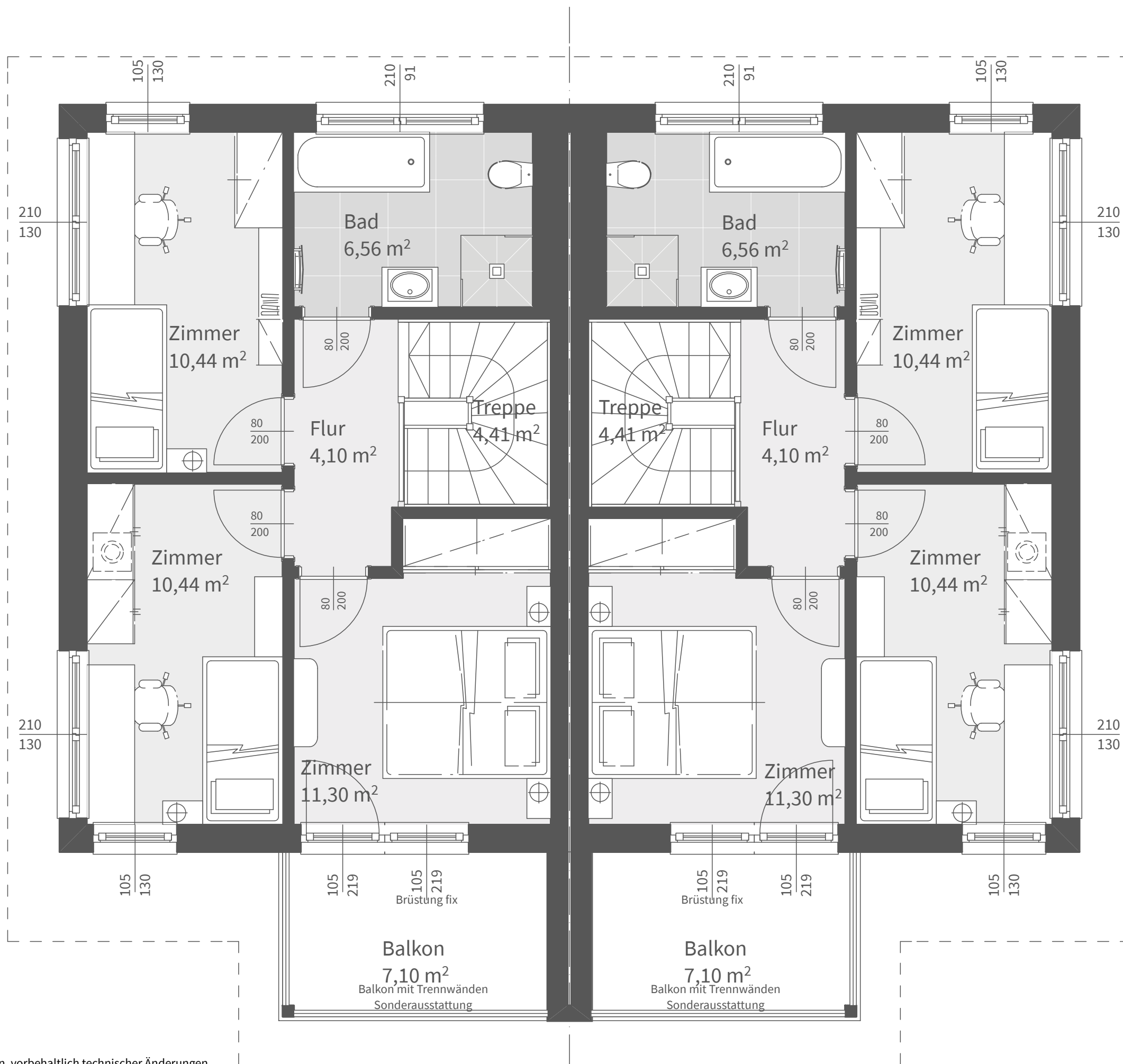
Erdgeschoß	45,50 m ²
Obergeschoß	47,25 m ²
Summe	92,75 m ²

Luftraum	0,00 m ²
Bebaute Fläche	119,02 m ²





Dachform	
Pultdach	3°, Vollgeschoß
Gebäudehöhe	6,42 m
Traufenhöhe	6,24 m
Firsthöhe	7,70 m
ab Oberkante Fundament - 18,5 cm FB-Aufbau	
Nettogrundrissfläche / DHH	
Erdgeschoß	45,50 m ²
Obergeschoß	47,25 m ²
Summe	92,75 m²
Luftraum	0,00 m²
Bebaute Fläche	119,02 m²



Dachform

Pulldach	3°, Vollgeschoß
Gebäudehöhe	6,42 m
Traufenhöhe	6,24 m
Firsthöhe	7,90 m
ab Oberkante Fundament - 18,5 cm FB-Aufbau	

Nettogrundrissfläche / DHH

Erdgeschoß	45,50 m ²
Obergeschoß	47,25 m ²
Summe	92,75 m ²

Luftraum 0,00 m²

Bebaute Fläche 119,02 m²





Dachform	
Walmdach	25°, Vollgeschoß
Flachdach	3%, Vollgeschoß
Pultdach	7°, Vollgeschoß

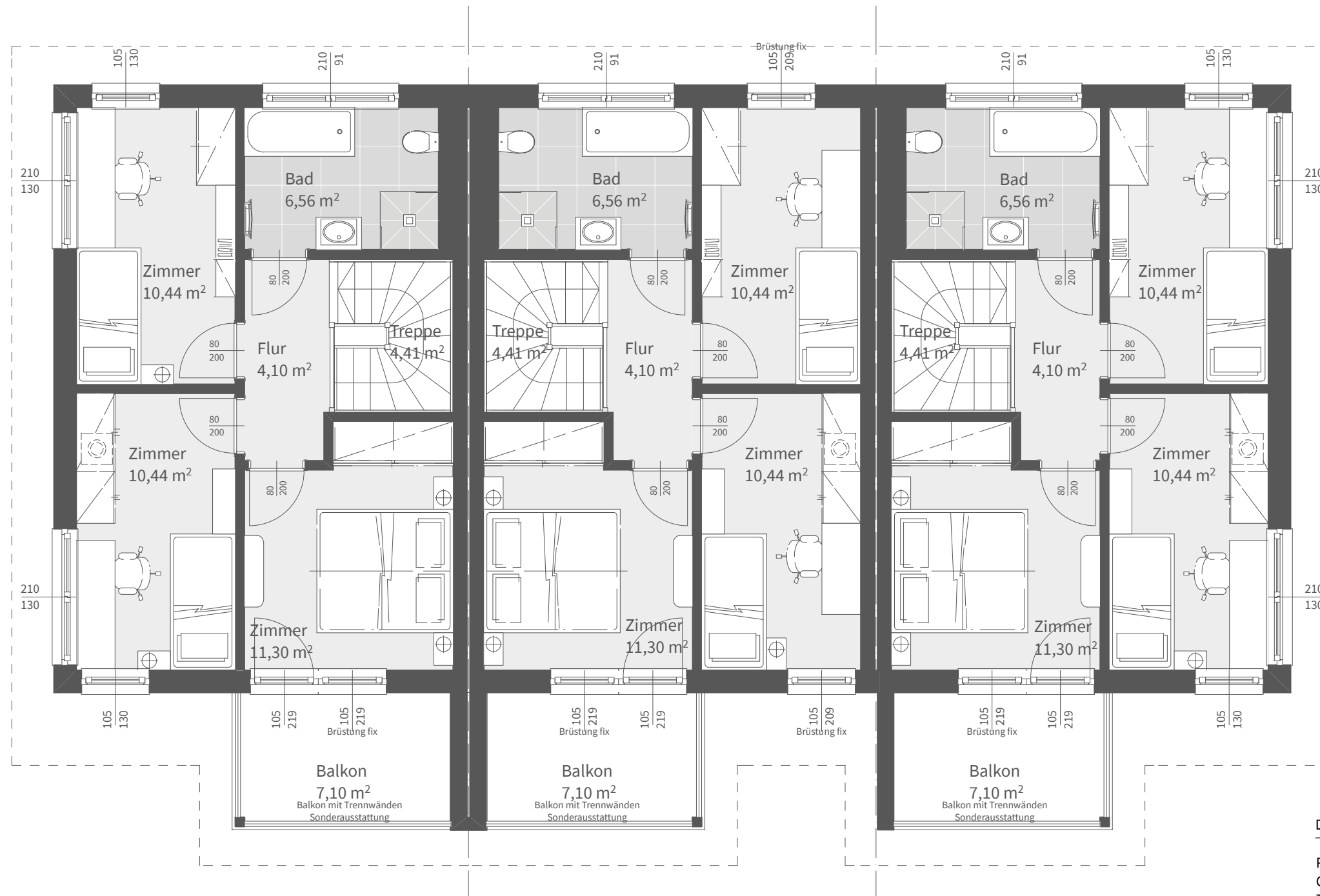
Nettogrundrissfläche / Einheit	
Erdgeschoß	45,50 m ²
Obergeschoß	47,25 m ²
Summe	92,75 m ²

Luftraum	0,00 m ²
Bebaute Fläche	177,55 m ²





Dachform	
Walmdach	25°, Vollgeschoß
Gebäudehöhe	6,38 m
Traufenhöhe	5,89 m
Firsthöhe	8,56 m
ab Oberkante Fundament - 18,5cm FB-Aufbau	
Nettogrundrissfläche / Einheit	
Erdgeschoß	45,50 m ²
Obergeschoß	47,25 m ²
Summe	92,75 m ²
Luftraum	0,00 m ²
Bebaute Fläche	177,55 m ²



Dachform	
Pultdach	7°, Vollgeschoß
Gebäudehöhe	6,42m
Traufenhöhe	6,24 m
Firsthöhe	7,90 m
ab Oberkante Fundament - 18,5cm FB-Aufbau	
Nettogrundrissfläche / Einheit	
Erdgeschoß	45,50 m ²
Obergeschoß	47,25 m ²
Summe	92,75 m ²
Luftraum	0,00 m ²
Bebaute Fläche	177,55 m ²



Dachform	
Flachdach	3%, Vollgeschoß
Gebäudehöhe	6,55 m
Traufenhöhe	5,99 m
Firsthöhe	6,55 m
ab Oberkante Fundament - 18,5cm FB-Aufbau	
Nettogrundrissfläche / Einheit	
Erdgeschoß	45,50 m ²
Obergeschoß	47,25 m ²
Summe	92,75 m ²
Luftraum	0,00 m ²
Bebaute Fläche	177,55 m ²