



ELK LIFE BUNGALOW 122: Walmdach mit bodentiefen Fenstern

ELK LIFE BUNGALOW 122

Mit einer Wohnfläche von 122 m² wird der ELK Bungalow 122 jeder Lebenssituation gerecht und lässt sich problemlos an die Bedürfnisse seiner Bewohner anpassen. Auch eine barrierefreie oder rollstuhlgerechte Ausführung ist möglich. Auf einer Ebene finden hier Paare aber auch Familien einen offenen Wohn- und Essbereich und Rückzugsorte zum Wohlfühlen.

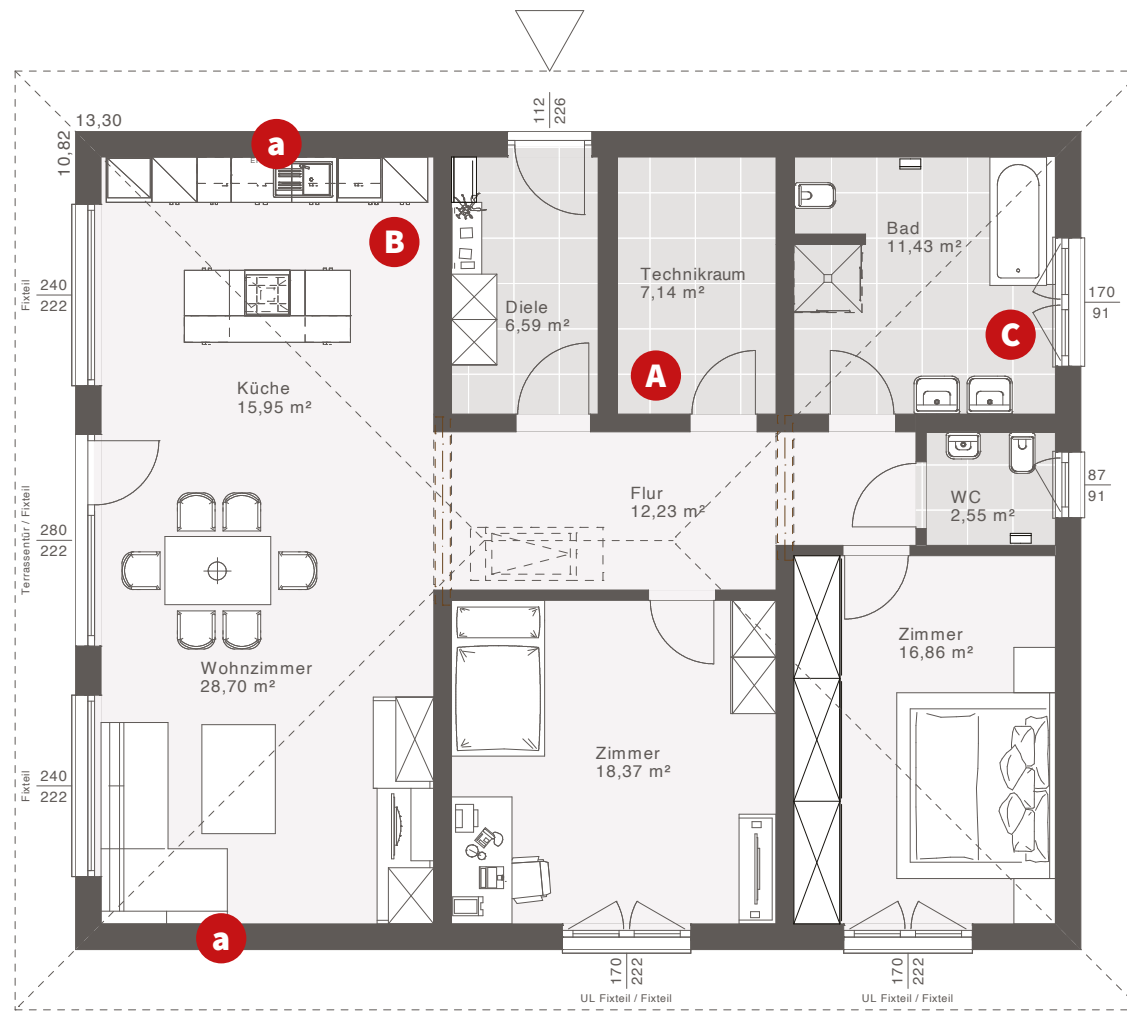
FLÄCHE

Nettogrundfläche	119,82 m ²
Erdgeschoss	119,82 m ²
Zimmer	3
Bebaute Fläche	143,91 m ²

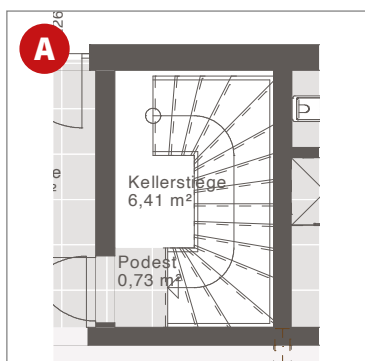
VOLLGESCHOSSE

Flachdach	1
Walmdach 25°	1

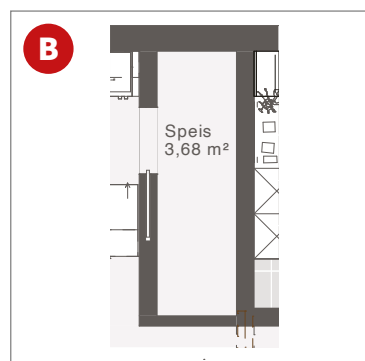
ELK LIFE BUNGALOW 122 | 2 ZIMMER



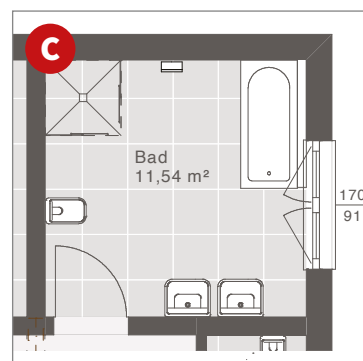
GRUNDRISSVARIANTEN:



Variante mit Kellertreppe



Variante mit Speis



Variante altersgerechtes Bad

a Zusätzliches Fenster möglich

ERDGESCHOSS

Nettogrundfläche: 119,82 m²

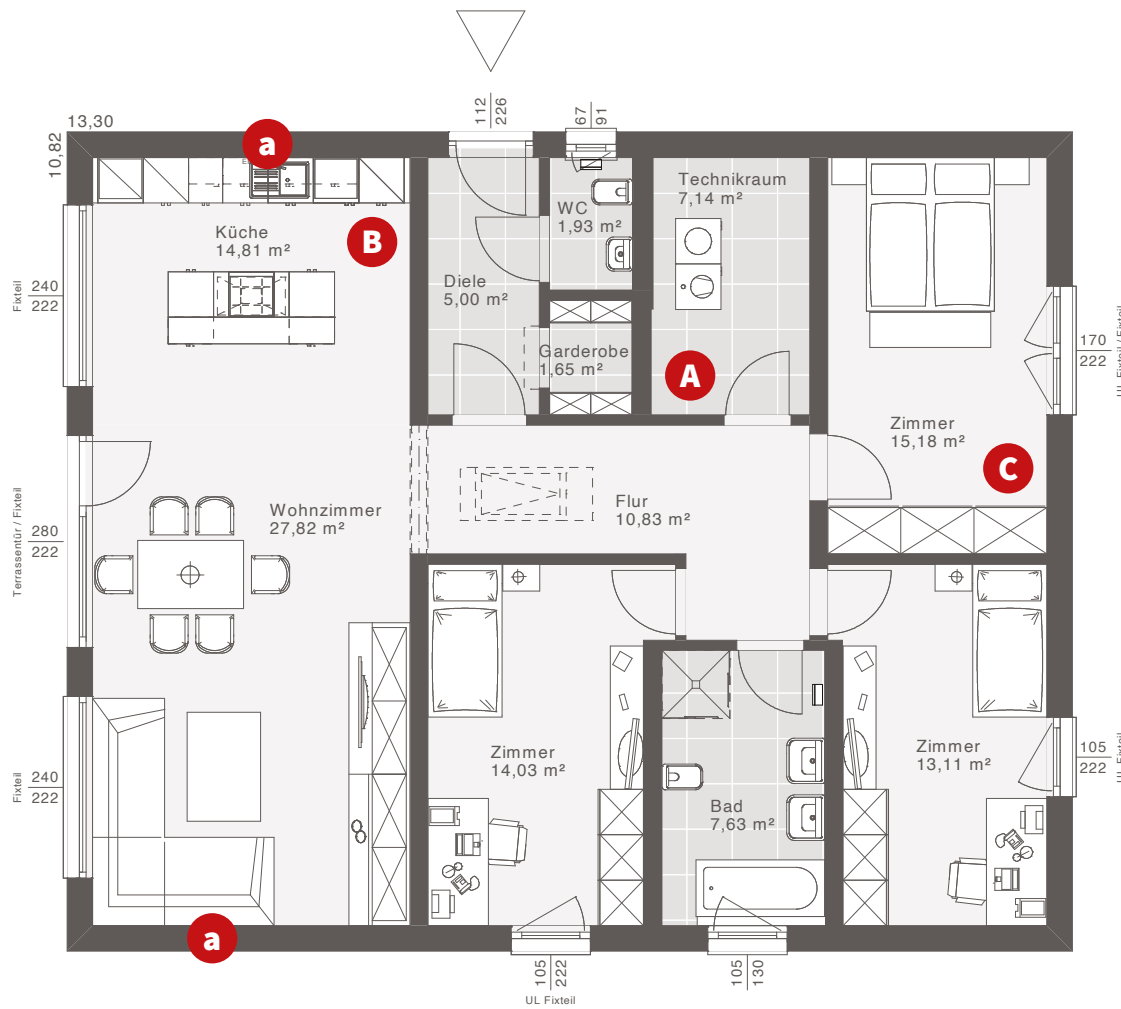
Entwurfsbeispiel | Walmdach

Maßstab: 1:100
Weitere Grundrisse und Dachformen möglich.

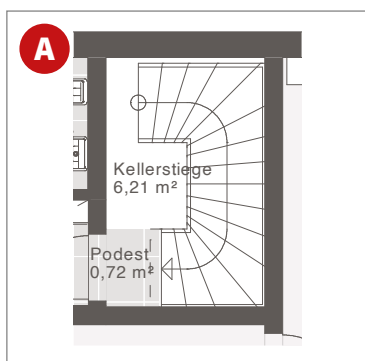


ELK LIFE BUNGALOW 122: Flachdach mit bodentiefen Fenstern

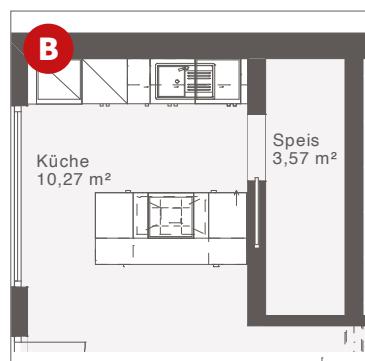
ELK LIFE BUNGALOW 122 | 3 ZIMMER



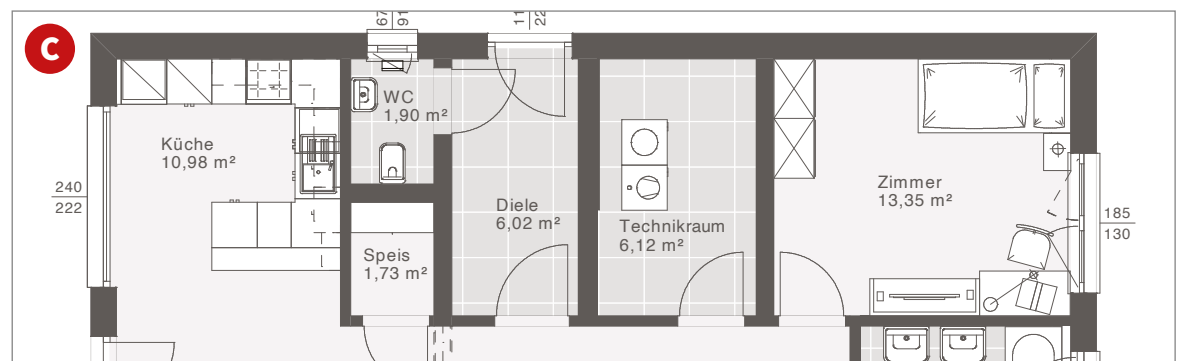
GRUNDRISSVARIANTEN:



Variante mit Kellertreppe



Variante mit Speis



Variante großes Zimmer

ERDGESCHOSS

Nettogrundfläche: 119,13 m²

Entwurfsbeispiel | Flachdach

a Zusätzliches Fenster möglich

Maßstab: 1:100

Weitere Grundrisse und Dachformen möglich.