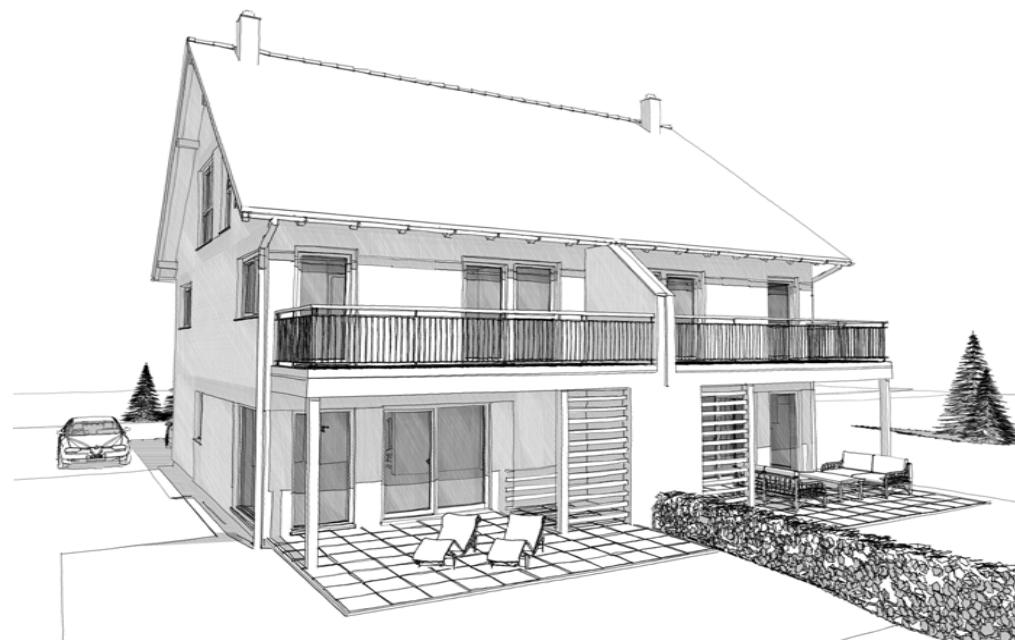
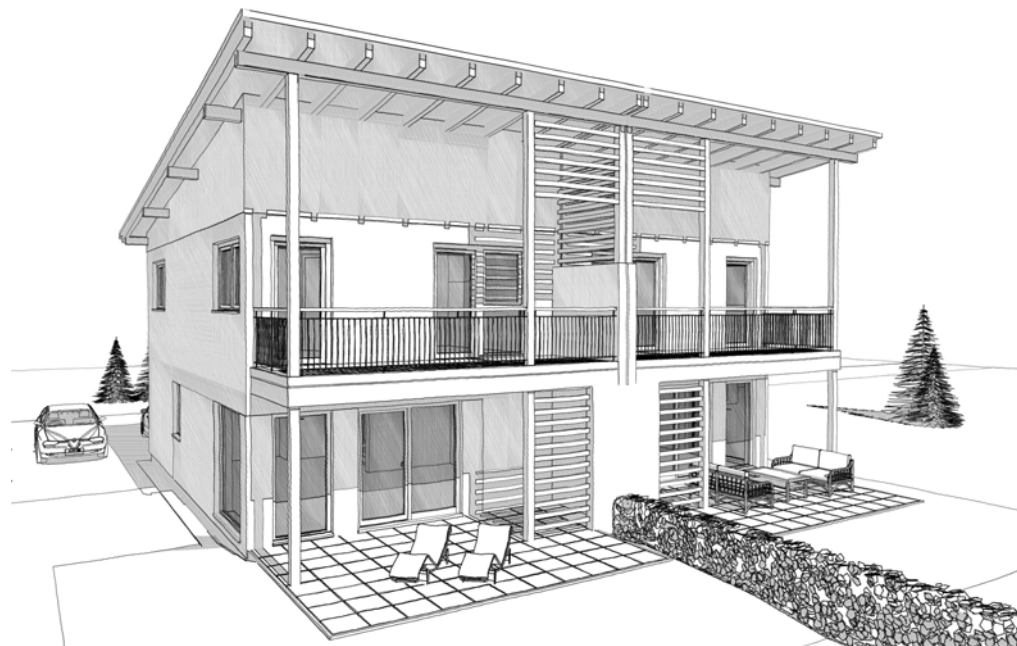
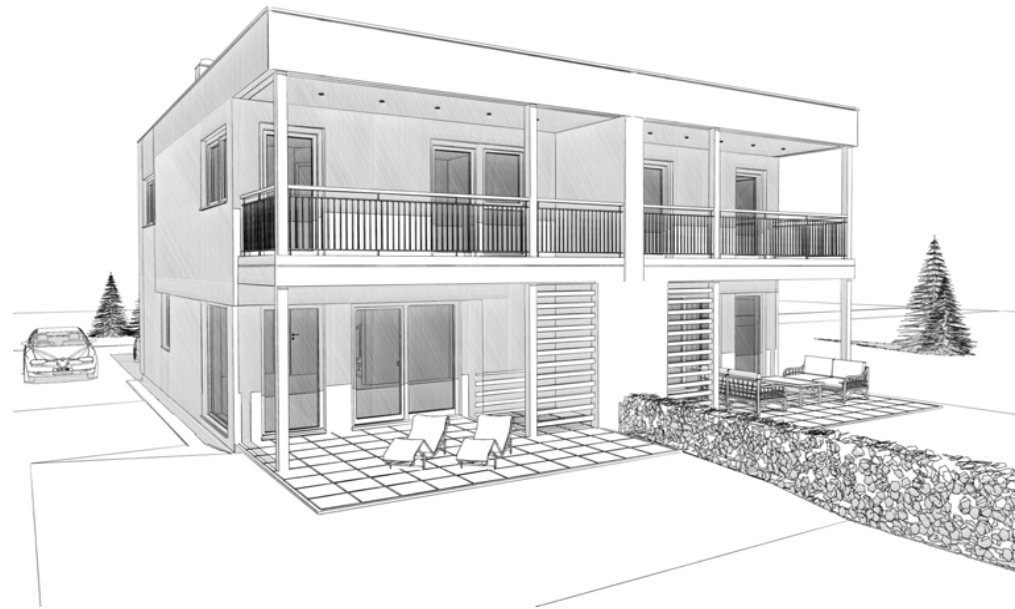
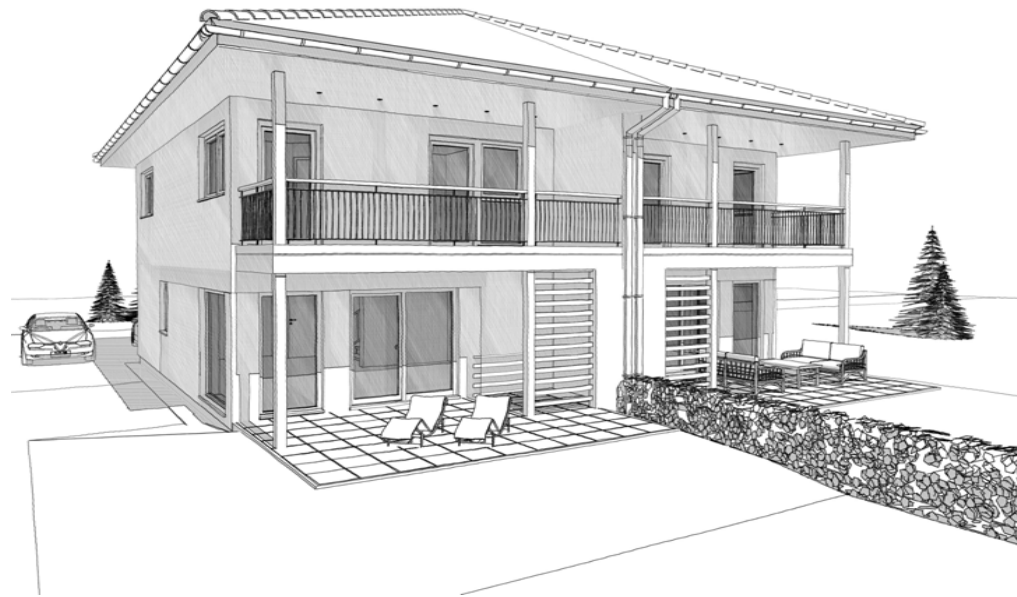


# ELK DOPPELHAUS 113

Ansichten - Walmdach 25° / Flachdach 3% / Pultdach 7° / Satteldach 40° mit Studio



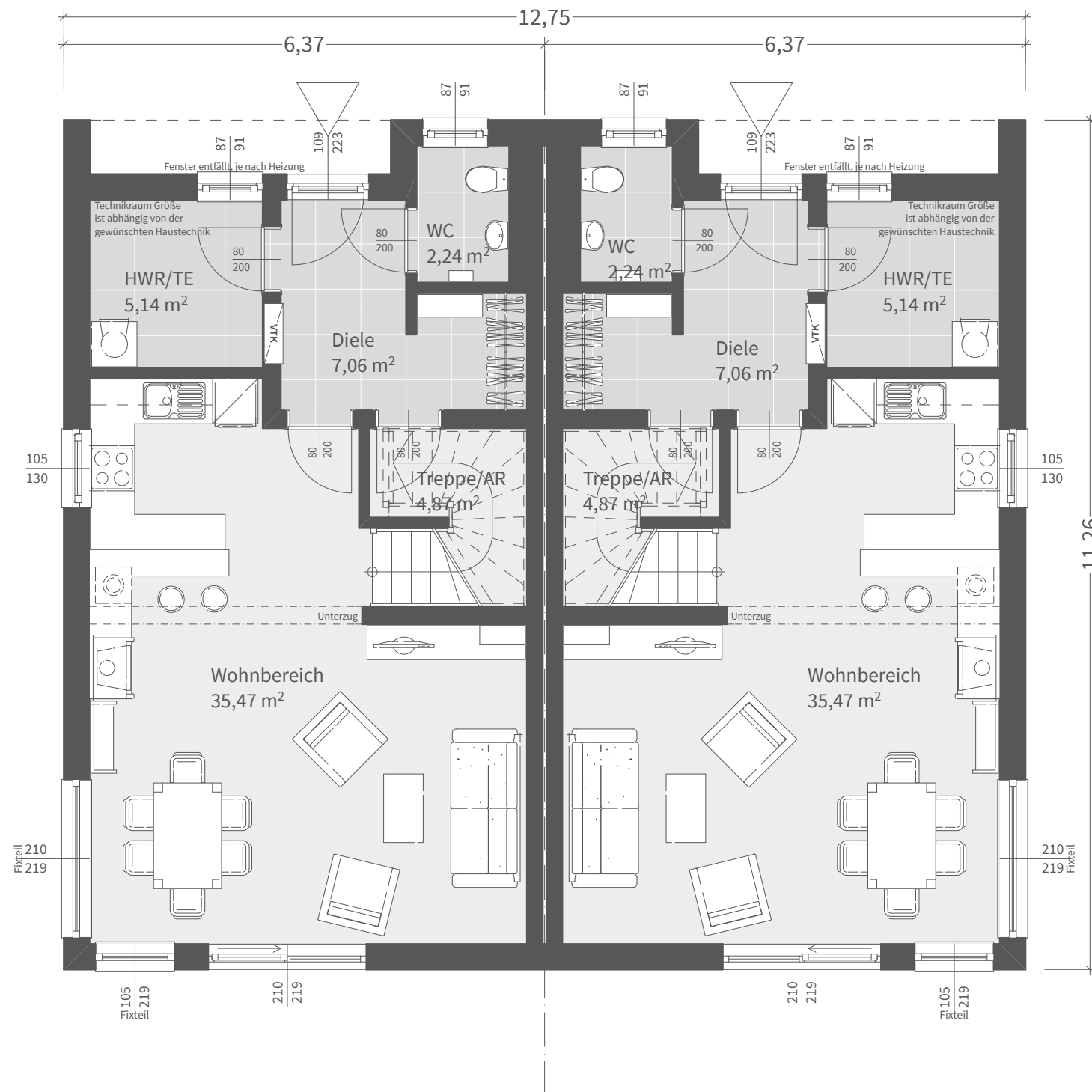
## Dachform

Walmdach	25°, Vollgeschoß
Flachdach	3%, Vollgeschoß
Pultdach	7°, Vollgeschoß
Satteldach	40°, 2 Vollgeschoß + Studio

## Nettogrundrissfläche / DHH

Erdgeschoß	54,78 m <sup>2</sup>
Obergeschoß	57,42 m <sup>2</sup>
Summe	112,20 m <sup>2</sup>

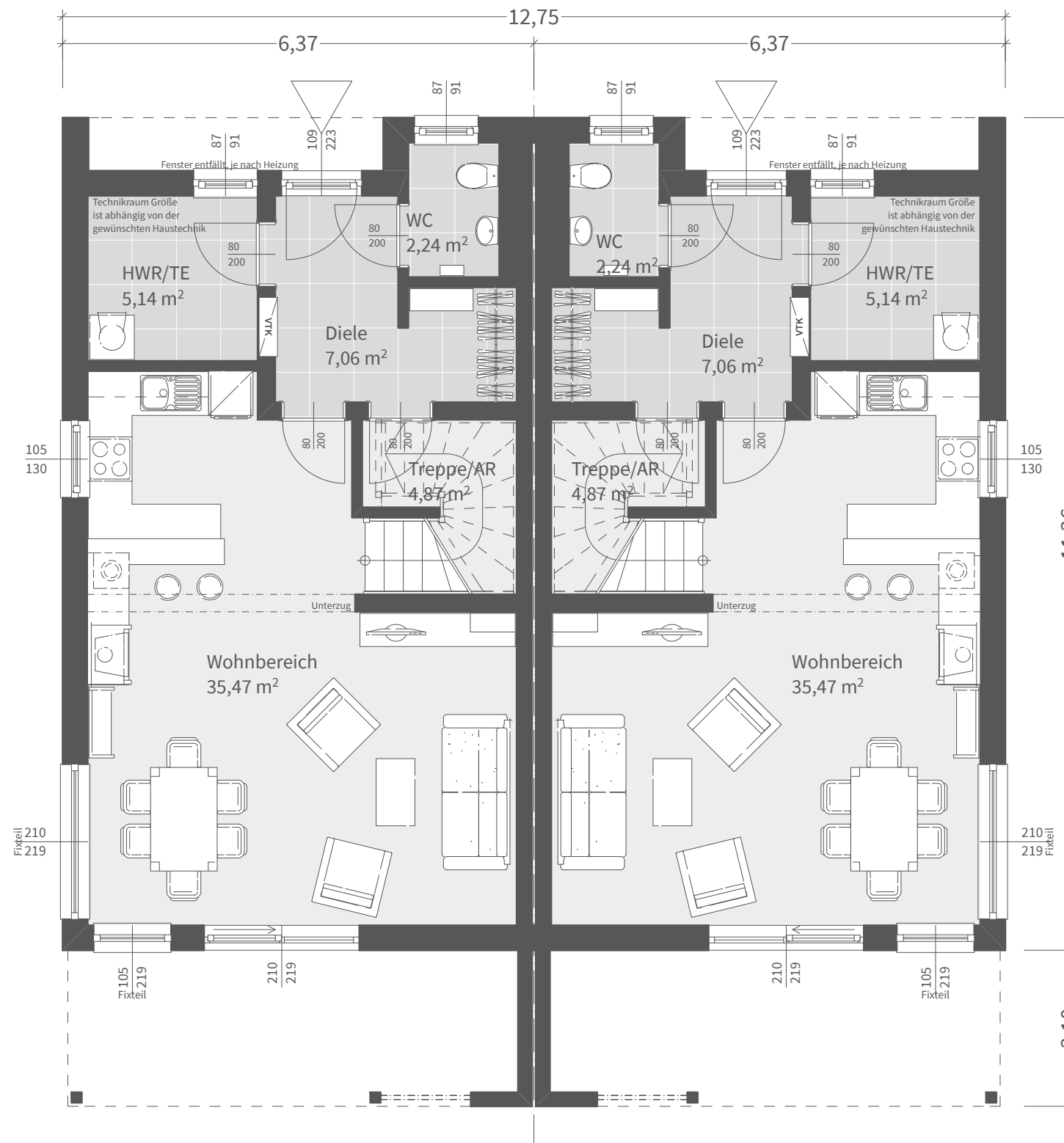
Luftraum	0,00 m <sup>2</sup>
Bebaute Fläche	143,49 m <sup>2</sup>



Dachform	
Walmdach	25°, Vollgeschoß
Flachdach	3%, Vollgeschoß
Pultdach	7°, Vollgeschoß
Satteldach	40°, 2 Vollgeschoß + Studio

Nettogrundrissfläche / DHH	
Erdgeschoß	54,78 m <sup>2</sup>
Obergeschoß	57,42 m <sup>2</sup>
Summe	112,20 m <sup>2</sup>

Luftraum	0,00 m <sup>2</sup>
Bebaute Fläche	143,49 m <sup>2</sup>



### Dachform

Walmdach	25°, Vollgeschoß
Flachdach	3%, Vollgeschoß
Pultdach	7°, Vollgeschoß
Satteldach	40°, 2 Vollgeschoß + Studio

### Nettogrundrissfläche / DHH

Erdgeschoß	54,78 m <sup>2</sup>
Obergeschoß	57,42 m <sup>2</sup>
Summe	112,20 m <sup>2</sup>

Luftraum	0,00 m <sup>2</sup>
Bebaute Fläche	143,49 m <sup>2</sup>



### Dachform

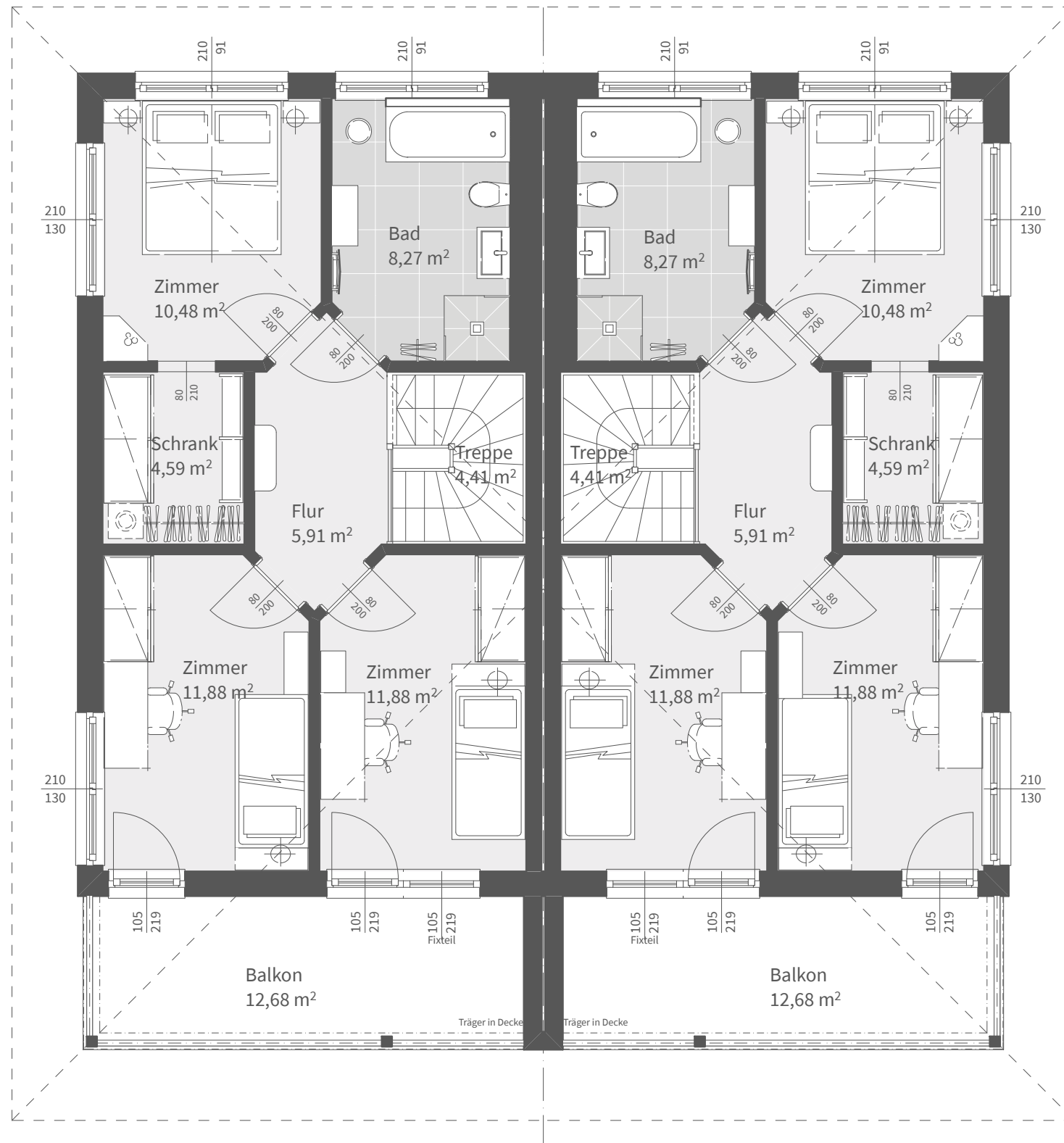
Walmdach	25°, Vollgeschoß
Gebäudehöhe	6,38 m
Traufenhöhe	5,89 m
Firsthöhe	9,00 m
<small>ab Oberkante Fundament - 18,5cm FB-Aufbau</small>	

### Nettogrundrissfläche / DHH

Erdgeschoß	54,78 m <sup>2</sup>
Obergeschoß	57,42 m <sup>2</sup>
Summe	112,20 m <sup>2</sup>

Luftraum	0,00 m <sup>2</sup>
Bebaute Fläche	143,49 m <sup>2</sup>





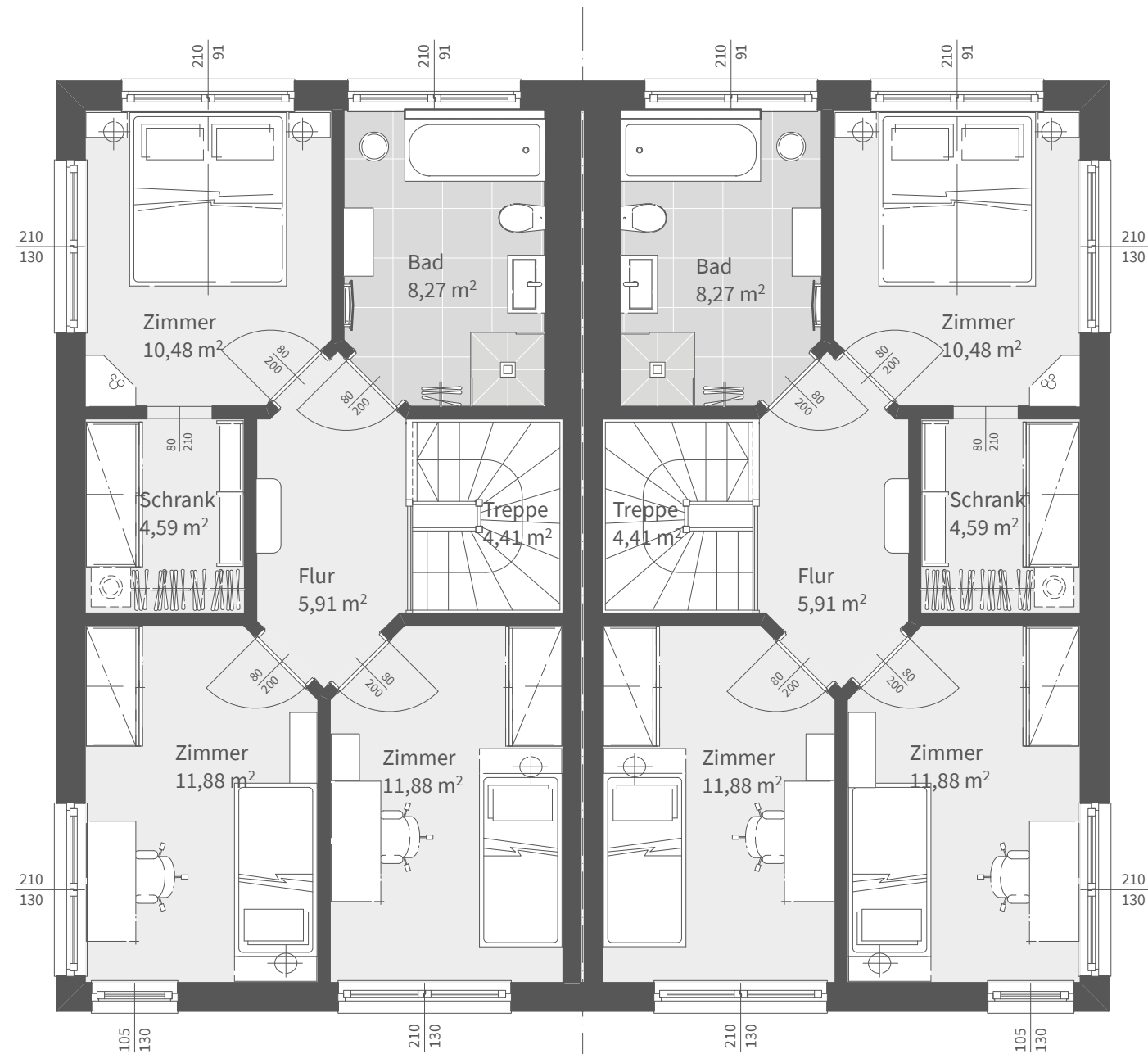
### Dachform

Walmdach	25°, Vollgeschoß
Gebäudehöhe	6,38 m
Traufenhöhe	5,89 m
Firsthöhe	9,35 m
ab Oberkante Fundament - 18,5cm FB-Aufbau	

### Nettogrundrissfläche / DHH

Erdgeschoß	54,78 m <sup>2</sup>
Obergeschoß	57,42 m <sup>2</sup>
Summe	112,20 m <sup>2</sup>

Luftraum	0,00 m <sup>2</sup>
Bebaute Fläche	143,49 m <sup>2</sup>



Dachform	
Flachdach	3%, Vollgeschoß
Gebäudehöhe	6,55 m
Traufenhöhe	5,99 m
Firsthöhe	6,55 m
<small>ab Oberkante Fundament - 18,5cm FB-Aufbau</small>	
Nettogrundrissfläche / DHH	
Erdgeschoß	54,78 m <sup>2</sup>
Obergeschoß	57,42 m <sup>2</sup>
Summe	112,20 m <sup>2</sup>
Luftraum	0,00 m <sup>2</sup>
Bebaute Fläche	143,49 m <sup>2</sup>



### Dachform

Flachdach	3%, Vollgeschoß
Gebäudehöhe	6,55 m
Traufenhöhe	5,99 m
Firsthöhe	6,55 m
ab Oberkante Fundament - 18,5cm FB-Aufbau	

### Nettogrundrissfläche / DHH

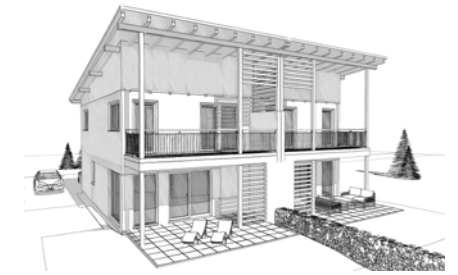
Erdgeschoß	54,78 m²
Obergeschoß	57,42 m²
Summe	112,20 m²

Luftraum	0,00 m²
Bebaute Fläche	143,49 m²



Dachform	
Pultdach	7°, Vollgeschoß
Gebäudehöhe	6,42 m
Traufenhöhe	6,24 m
Firsthöhe	7,94 m
<small>ab Oberkante Fundament - 18,5cm FB-Aufbau</small>	
Nettogrundrissfläche / DHH	
Erdgeschoß	54,78 m <sup>2</sup>
Obergeschoß	57,42 m <sup>2</sup>
Summe	112,20 m <sup>2</sup>
Luftraum	0,00 m <sup>2</sup>
Bebaute Fläche	143,49 m <sup>2</sup>



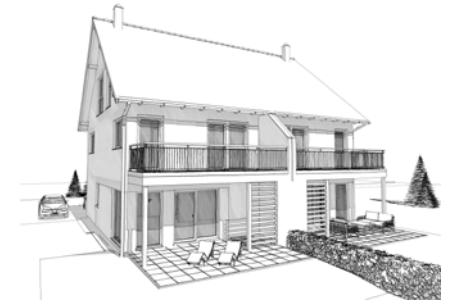
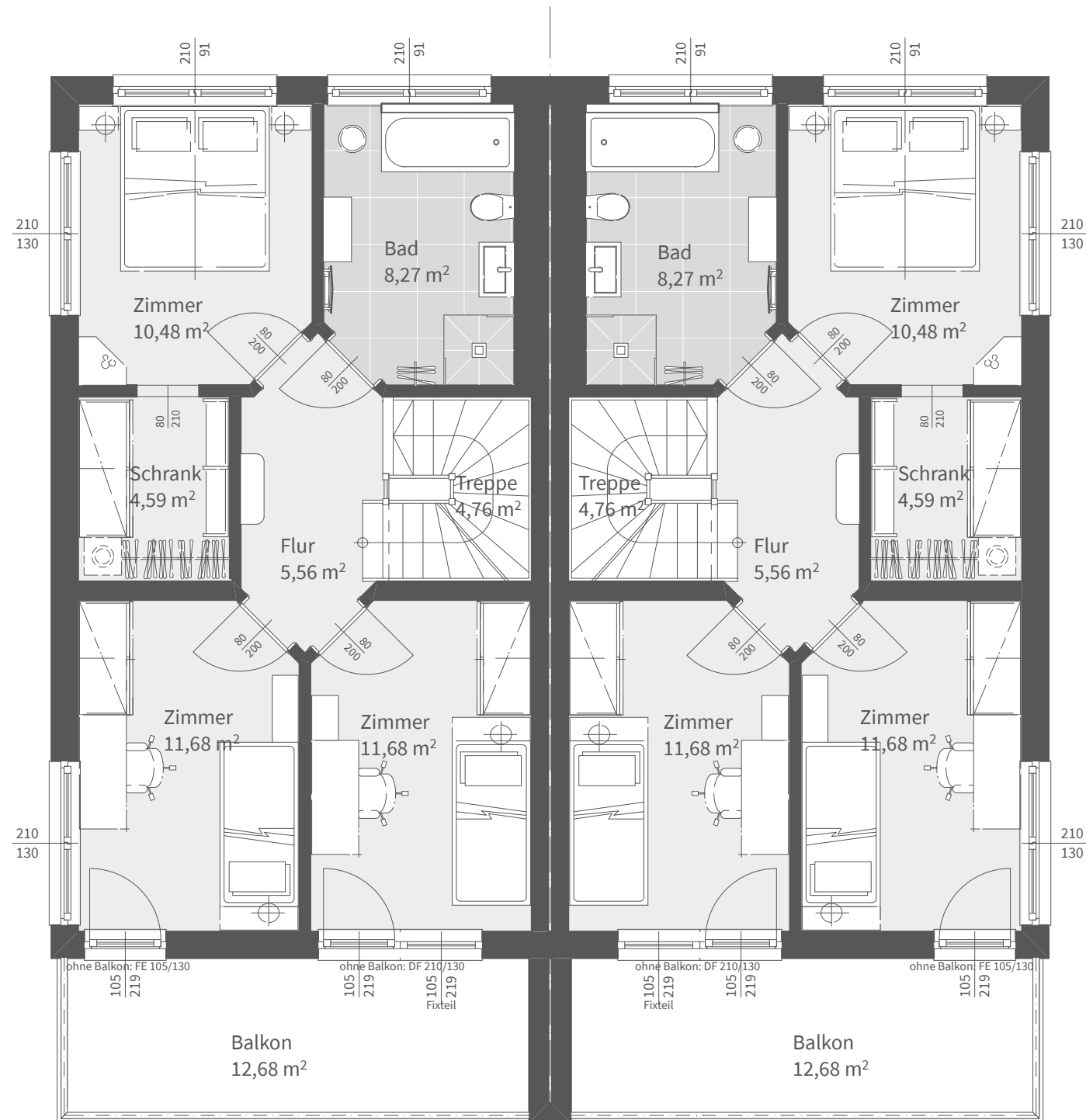


### Dachform

Pultdach	7°, Vollgeschoß
Gebäudehöhe	6,42 m
Traufenhöhe	6,24 m
Firsthöhe	8,12 m
<small>ab Oberkante Fundament - 18,5cm FB-Aufbau</small>	

<b>Nettogrundrissfläche / DHH</b>	
Erdgeschoß	54,78 m <sup>2</sup>
Obergeschoß	57,42 m <sup>2</sup>
<b>Summe</b>	<b>112,20 m<sup>2</sup></b>

Luftraum	0,00 m <sup>2</sup>
<b>Bebaute Fläche</b>	<b>143,49 m<sup>2</sup></b>



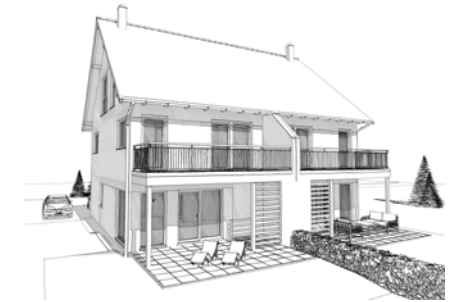
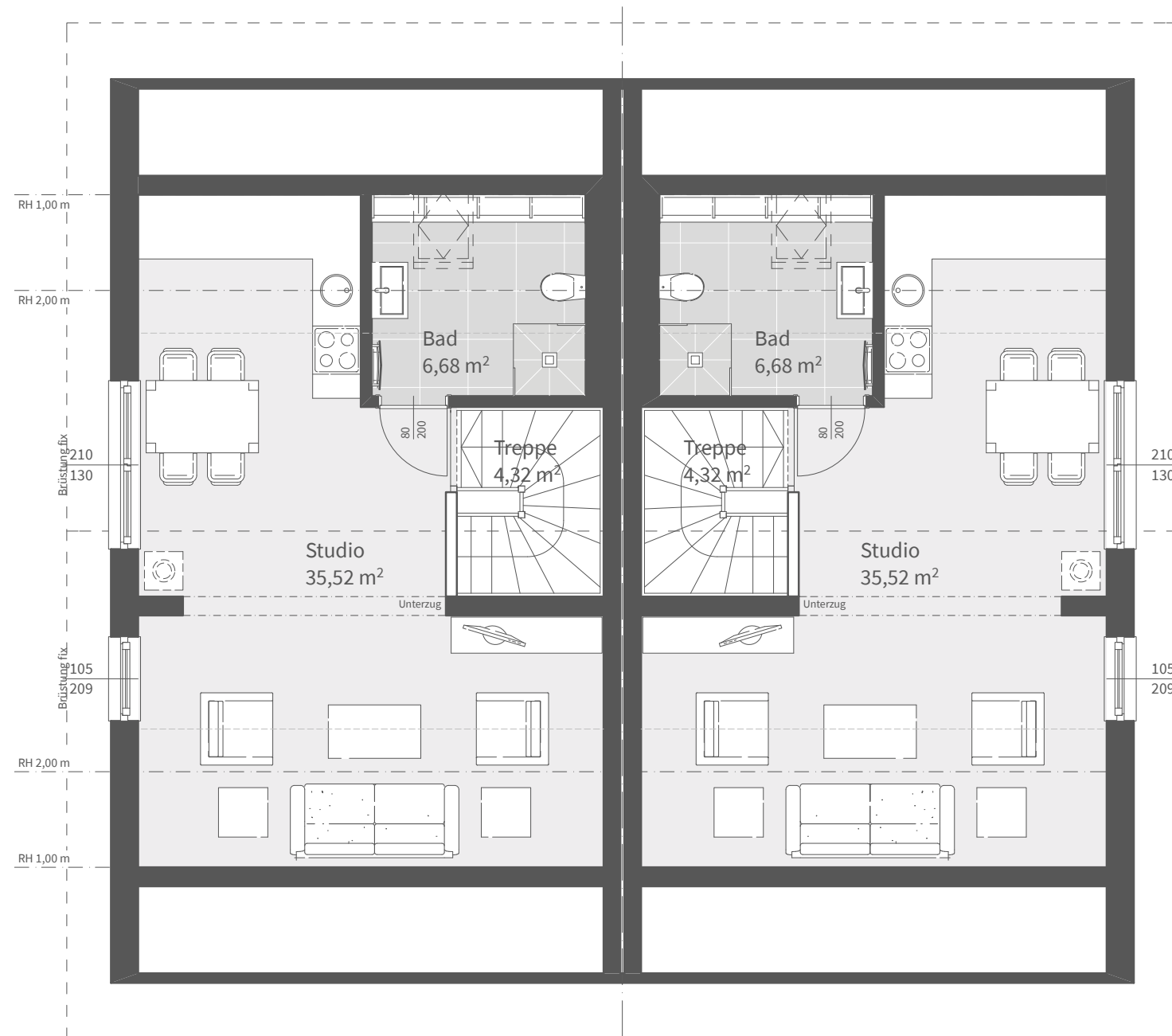
### Dachform

Satteldach	40°, 2 Vollgeschoß
Gebäudehöhe	6,43 m
Traufenhöhe	5,77 m
Firsthöhe	11,15 m
ab Oberkante Fundament - 18,5cm FB-Aufbau	

### Nettogrundrissfläche / DHH

Erdgeschoß	54,78 m²
Obergeschoß	57,02 m²
Dachgeschoß - Studio	46,52 m²
Summe	158,32 m²

Luftraum	0,00 m²
Bebaute Fläche	143,49 m²



### Dachform

Satteldach	40°, 2 Vollgeschoß
Gebäudehöhe	6,43 m
Traufenhöhe	5,77 m
Firsthöhe	11,15 m
<small>ab Oberkante Fundament - 18,5cm FB-Aufbau</small>	

### Nettogrundrissfläche / DHH

Erdgeschoß	54,78 m²
Obergeschoß	57,02 m²
Dachgeschoß - Studio	46,52 m²
Summe	158,32 m²

Luftraum	0,00 m²
Bebaute Fläche	143,49 m²