

# All in One 131

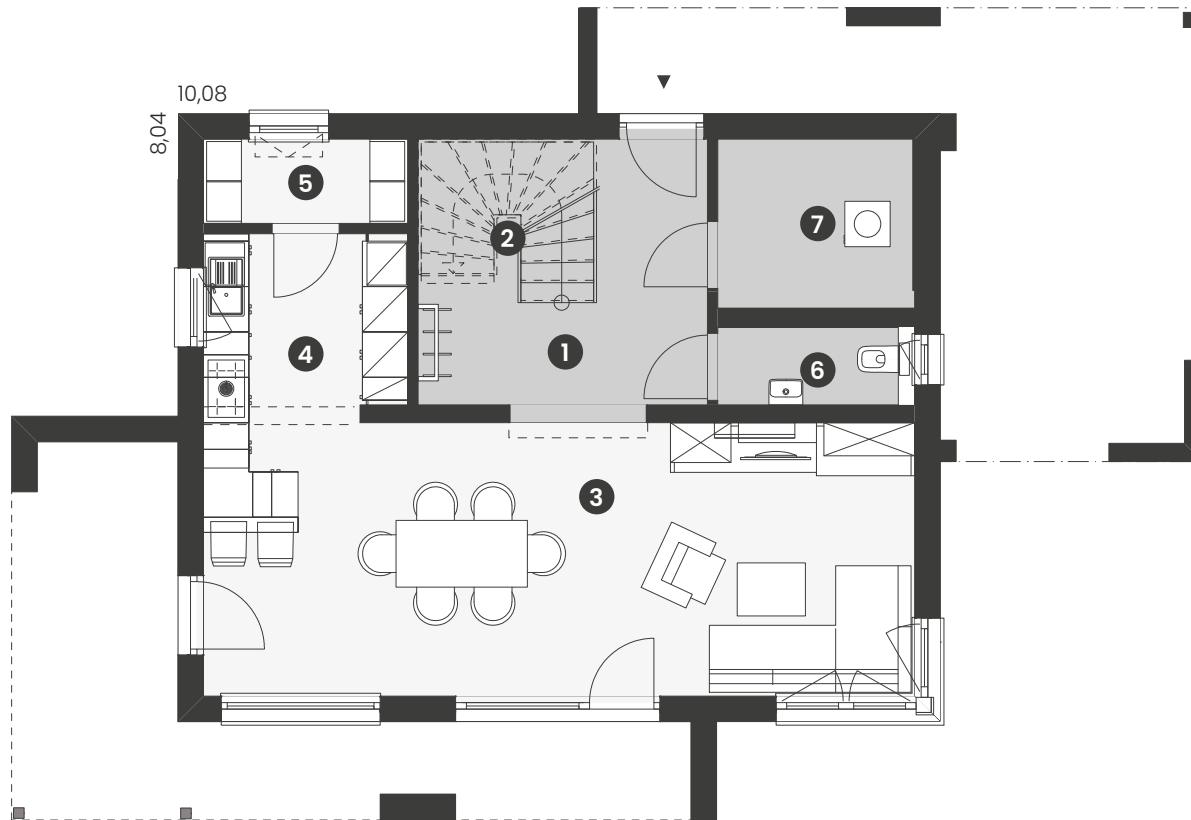


## Viel Platz für die ganze Familie

Modern und zeitlos präsentiert sich das All in One 131 nach außen. Im Inneren überzeugt es mit einer optimalen Raumaufteilung. Vom Vorraum aus gelangt man direkt in den offenen Wohn- und Essbereich. Drei Schlafzimmer und ein Familienbad im Obergeschoss geben Freiraum für Rückzugsorte.



# All in One 131



## ERDGESCHOSS

**64 m<sup>2</sup>**

1 Diele	9 m <sup>2</sup>
2 Treppe	4 m <sup>2</sup>
3 Wohnzimmer	32 m <sup>2</sup>
4 Küche	8 m <sup>2</sup>
5 Speis	3 m <sup>2</sup>
6 WC	2 m <sup>2</sup>
7 Technikraum	6 m <sup>2</sup>

**OBERGESCHOSS**

**65 m<sup>2</sup>**

- 1 Galerie 6 m<sup>2</sup>
- 2 Stiegenöffnung 4 m<sup>2</sup>
- 3 Zimmer 13 m<sup>2</sup>
- 4 Schrankraum 6 m<sup>2</sup>
- 5 Zimmer 12 m<sup>2</sup>
- 6 Zimmer 12 m<sup>2</sup>
- 7 Bad 12 m<sup>2</sup>

