



ELK DESIGN EDITION 152: Satteldach mit Erker, Eingangs- und Terrassenüberdachung und bodentiefen Eckfenstern

ELK DESIGN EDITION 152

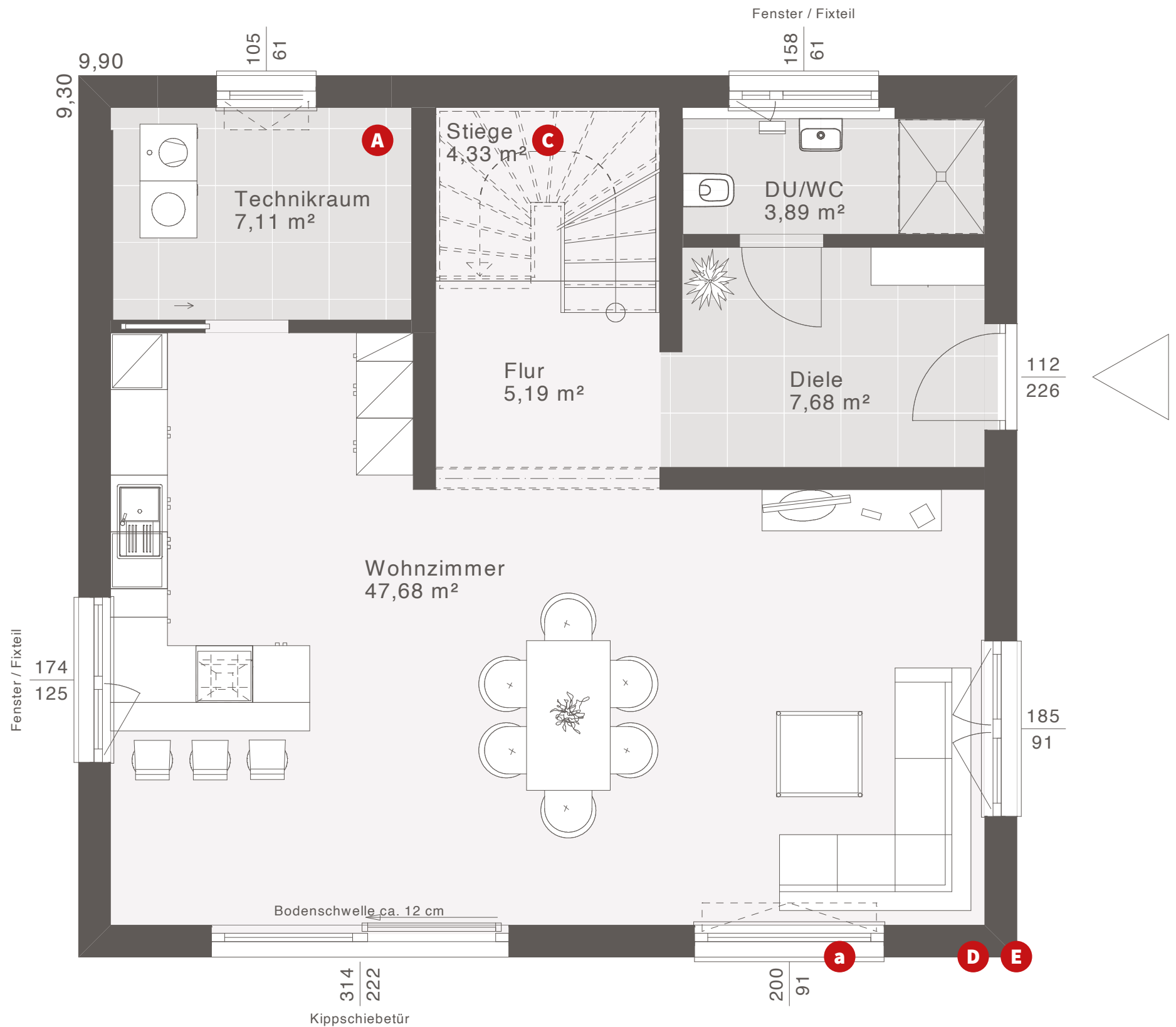
Die ELK Design Edition 152 überzeugt mit einer großzügigen überdachten Terrasse. Das Wohnzimmer ist offen, aber doch etwas abgetrennt und bietet viel Platz zum Wohlfühlen. Perfekt durchdacht ist auch das Obergeschoss mit vier geräumigen Zimmern.

FLÄCHE		SATTELDACH	25°	WALMDACH	25° 15°	FLACHDACH	ATTIKA DESIGN
Nettogrundfläche	150,64 m ²	Kniestock	2,00 m	Vollgeschoss		Vollgeschoss	
Erdgeschoss	75,88 m ²	Gebäudehöhe	5,52 m	Gebäudehöhe	6,41 m	Gebäudehöhe	6,65 m 6,04 m
Obergeschoss	74,76 m ²	Traufenhöhe	5,24 m	Traufenhöhe	6,04 m 6,20 m	Traufenhöhe	6,65 m 6,04 m
Bebaute Fläche	92,07 m ²	Firsthöhe	7,69 m	Firsthöhe	8,58 m 7,66 m	Firsthöhe	6,65 m 6,04 m



ELK DESIGN EDITION 152: Walmdach mit Erker, Eingangs- und Terrassenüberdachung und bodentiefen Eckfenstern

ELK DESIGN EDITION 152 | EG



ERDGESCHOSS

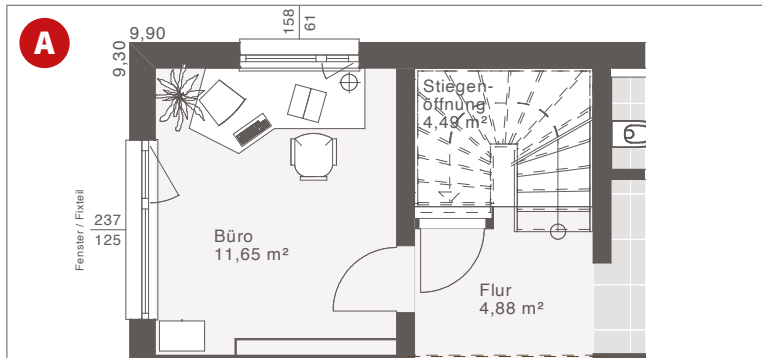
Nettogrundfläche: 75,88 m²

Entwurfsbeispiel | Walmdach 25°

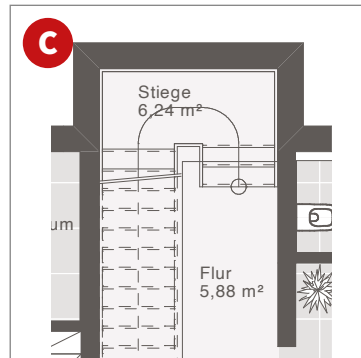
Maßstab: 1:50

Weitere Grundrisse und Dachformen möglich.

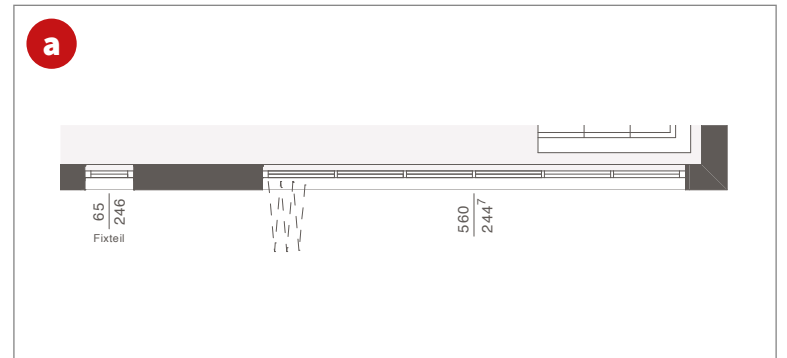
ELK DESIGN EDITION 152 | EG VARIANTEN



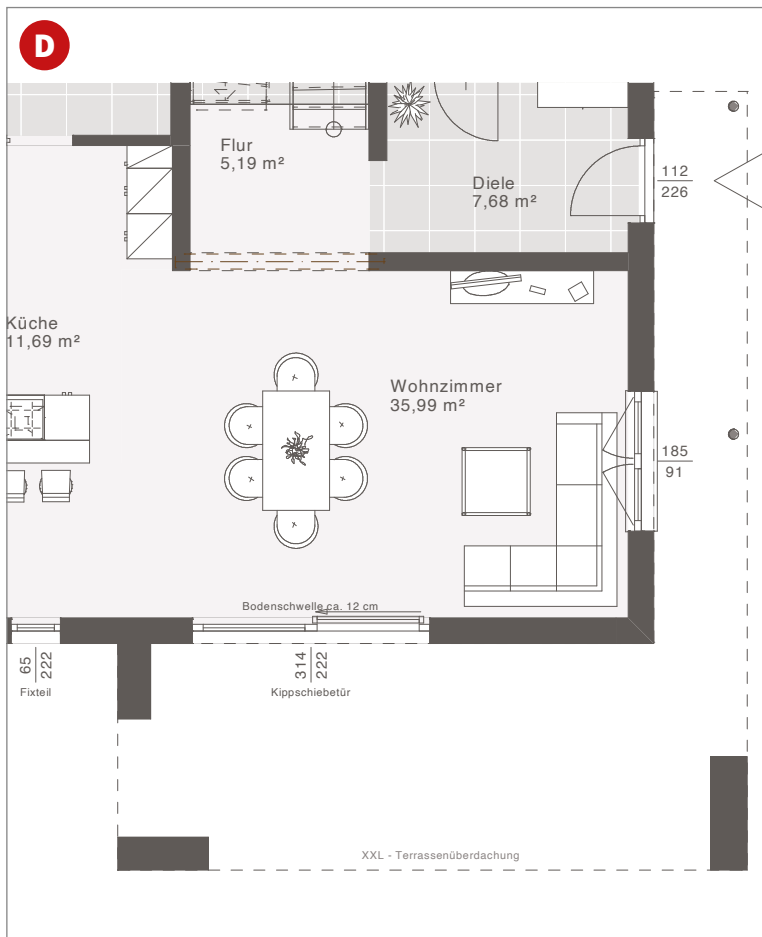
Variante Büro mit Kellertreppe



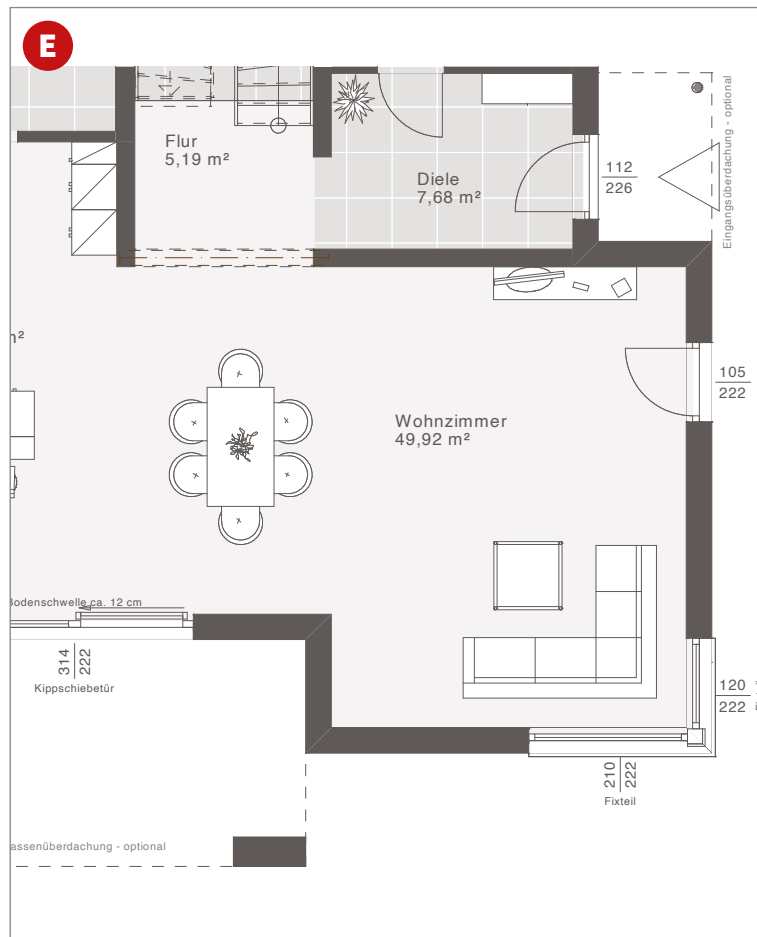
Variante mit Stieghauskerper



Faltschleierwand

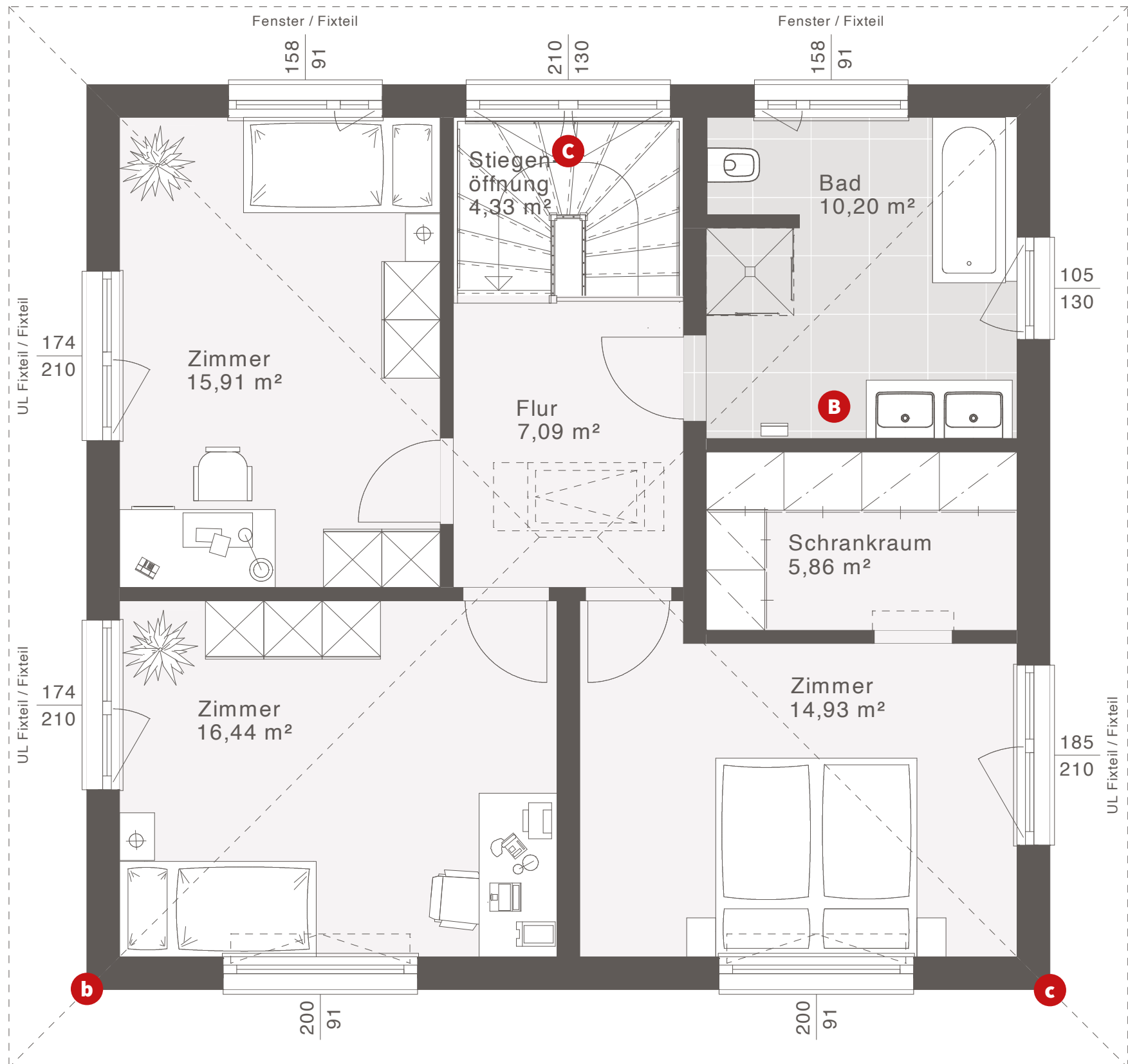


Variante mit XXL-Terrassenüberdachung



Variante mit Design-Erker

ELK DESIGN EDITION 152 | WALMDACH OG



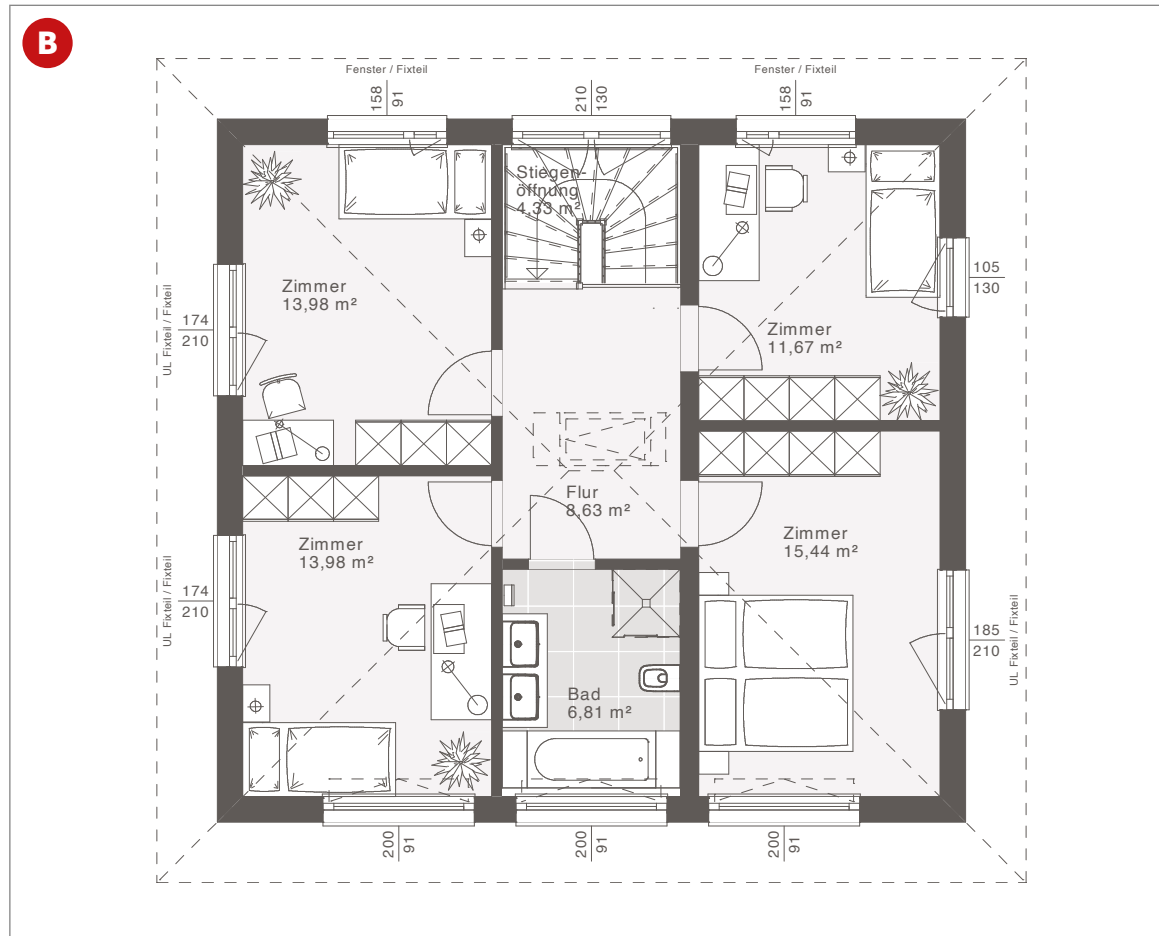
OBERGESCHOSS

Nettogrundfläche: 74,76 m²

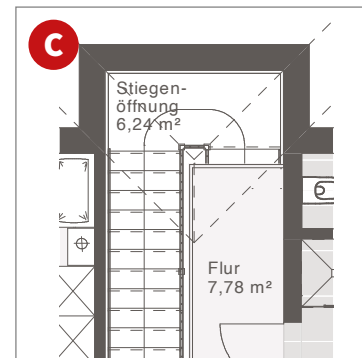
Entwurfsbeispiel | Walmdach 25°

Maßstab: 1:50

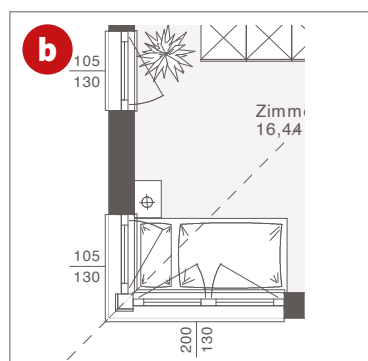
Weitere Grundrisse und Dachformen möglich.



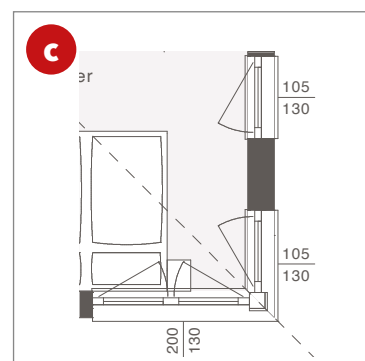
Variante mit 4 Zimmer



Variante mit Stiegenhauserker



Eckfenster



Eckfenster