



**ELK DESIGN EDITION 173:** Satteldach mit Erker, Terrassenüberdachung und bodentiefen Eckfenstern

# ELK DESIGN EDITION 173

Die ELK Design Edition 173 verspricht maximalen Wohnkomfort mit einem topmodernen Design-Konzept: Der offene Wohn-Ess-Kochbereich nimmt mehr als die Hälfte des Grundrisses ein und bietet jede Menge Raum zur freien Entfaltung. Ein geräumiges Entrée und ein Büro im Erdgeschoss sorgen zusätzlich dafür, dass keine Wünsche offenbleiben.

FLÄCHE		SATTELDACH	25°	WALMDACH	25°   15°	FLACHDACH	ATTIKA   DESIGN
Nettogrundfläche	173 - 186 m <sup>2</sup>	Kniestock	2,00 m	Vollgeschoss		Vollgeschoss	
Erdgeschoss	87 - 100 m <sup>2</sup>	Gebäudehöhe	5,52 m	Gebäudehöhe	6,41 m	Gebäudehöhe	6,65 m   6,04 m
Obergeschoss	86 m <sup>2</sup>	Traufenhöhe	5,29 m	Traufenhöhe	6,04 m   6,20 m	Traufenhöhe	6,65 m   6,04 m
Bebaute Fläche	106 - 131 m <sup>2</sup>	Firsthöhe	7,74 m	Firsthöhe	8,59 m   7,65 m	Firsthöhe	6,65 m   6,04 m





**ELK DESIGN EDITION 173:** Flachdach mit Eckfenstern, Erker, Terrassenüberdachung und bodentiefen Eckfenstern





**ELK DESIGN EDITION 173:** Walmdach mit Eckfenstern, Erker, Terrassenüberdachung und bodentiefen Eckfenstern





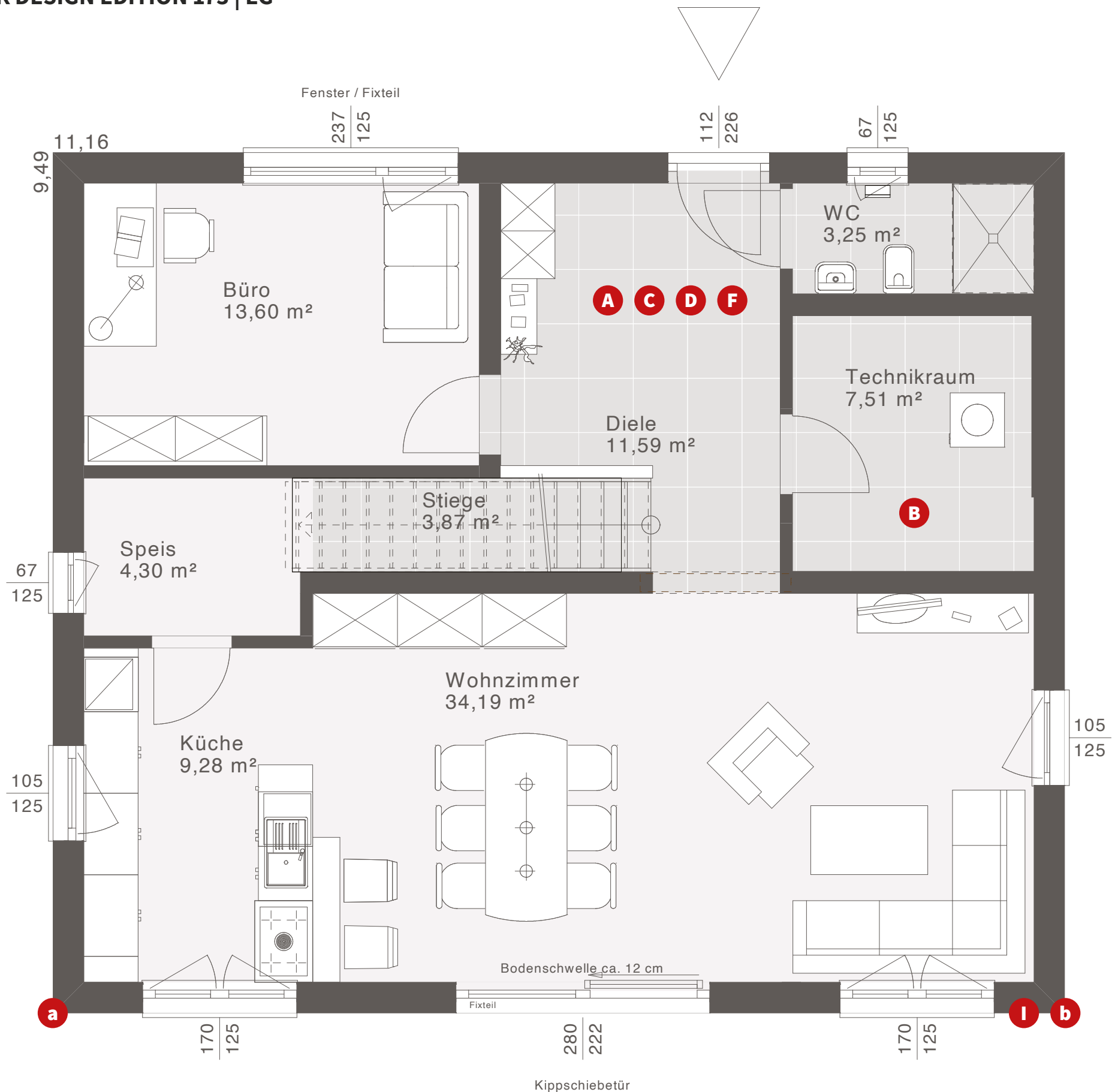
**ELK DESIGN EDITION 173: Satteldach mit Eckfenstern**



**ELK DESIGN EDITION 173: Walmdach mit Eckfenstern**



# ELK DESIGN EDITION 173 | EG

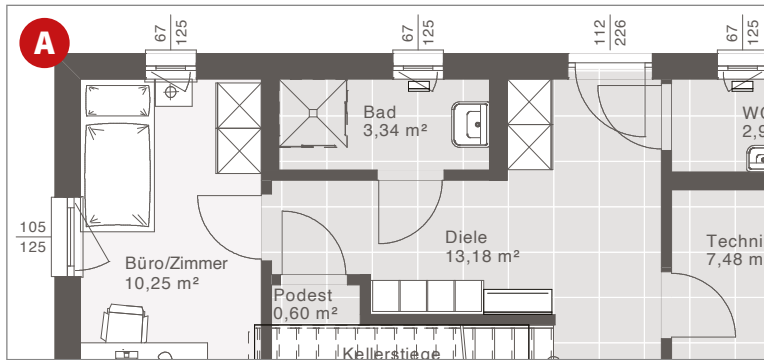


## ERDGESCHOSS

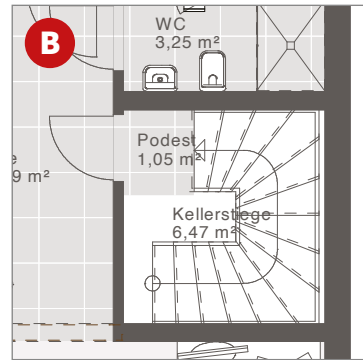
Nettogrundfläche: 87,31 m<sup>2</sup>

Entwurfsbeispiel | Walmdach 25°

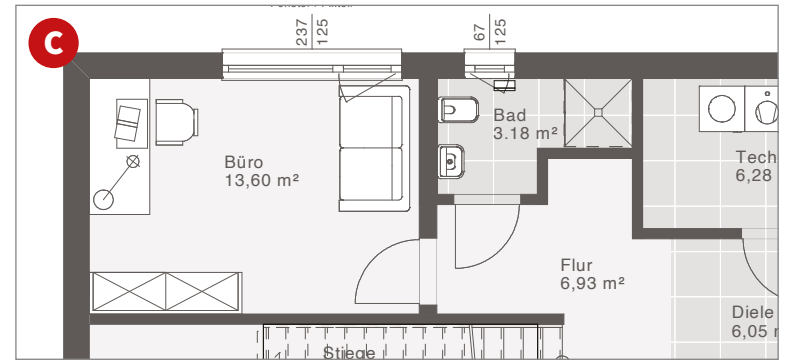
Maßstab: 1:50  
Weitere Grundrisse und Dachformen möglich.



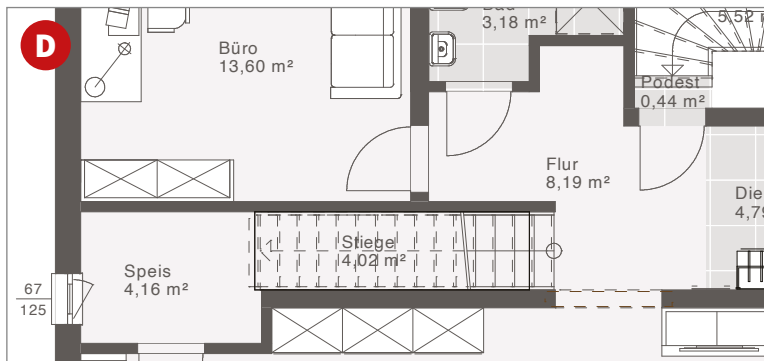
Variante Büro, Dusche, Kellertreppe/AR unter Treppe



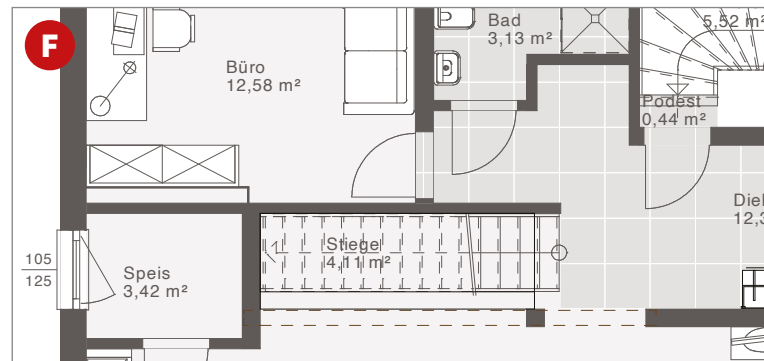
Variante mit Kellertreppe



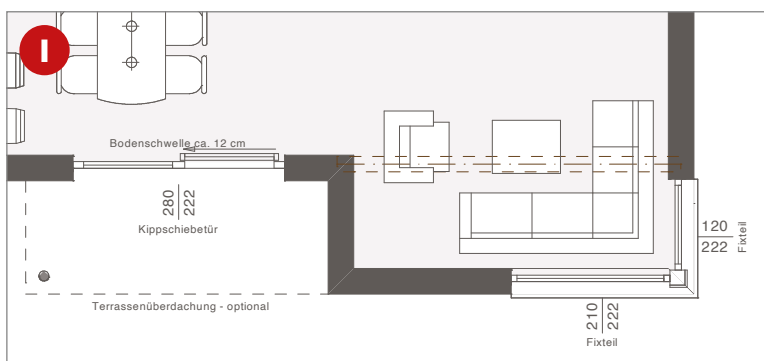
Eingang Osten mit Büro, DU/WC und Speis unter Treppe



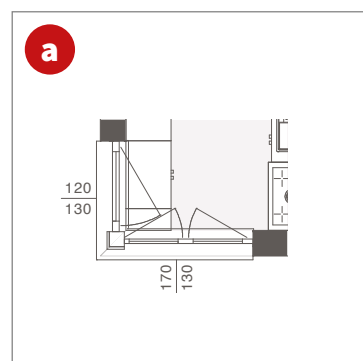
Eingang Osten mit Büro, DU/WC, Speis unter Treppe, Kellertreppe



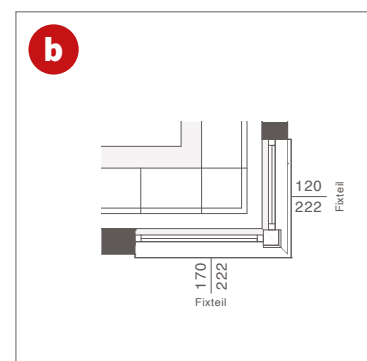
Variante Eingang Osten mit offener Treppe, Büro, Speis, DU/WC, Kellertreppe



Erker mit bodentiefen Eckfenstern zusätzlich mit Terrassen- und/oder Eingangsüberdachung

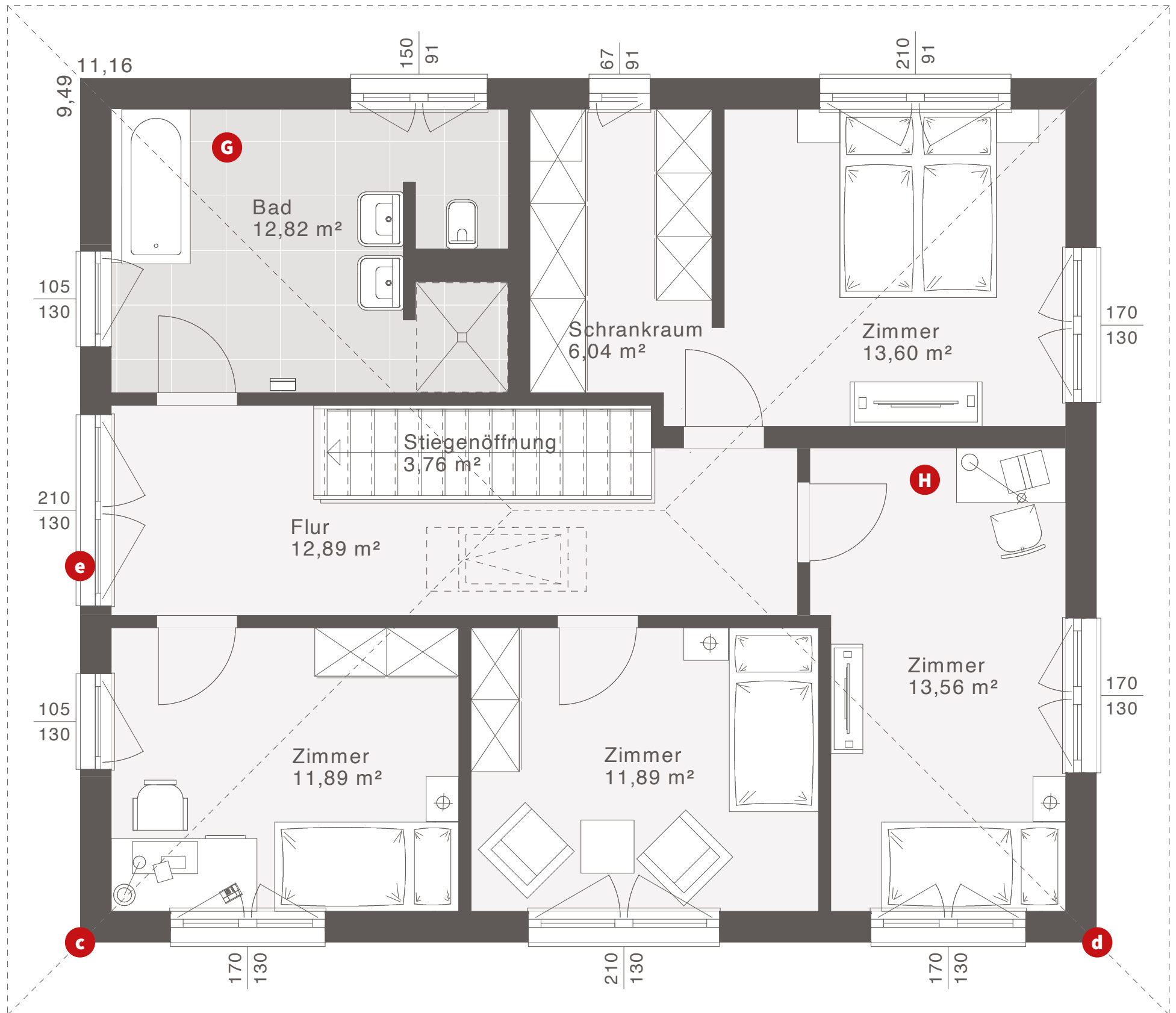


Eckfenster bei Küche



Bodentiefe Eckfenster bei Wohnzimmer

**ELK DESIGN EDITION 173 | WALMDACH OG**



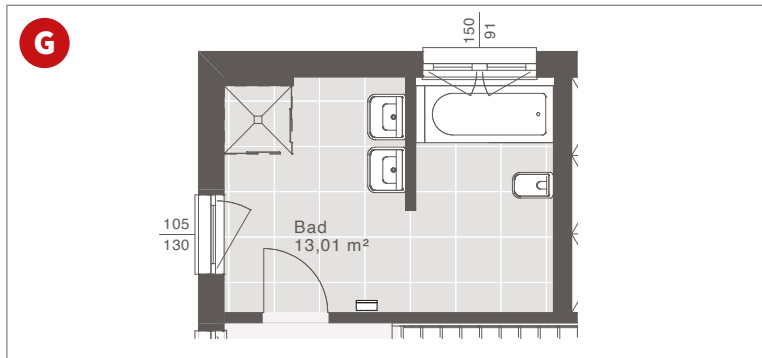
**OBERGESCHOSS**

Nettogrundfläche: 86,46 m<sup>2</sup>

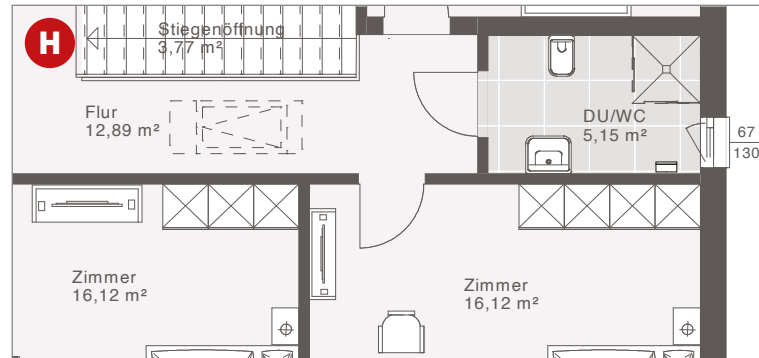
Entwurfsbeispiel | Walmdach 25°

Maßstab: 1:50

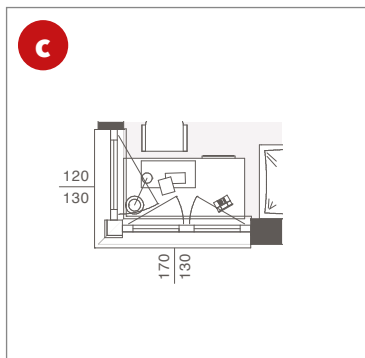
Weitere Grundrisse und Dachformen möglich.



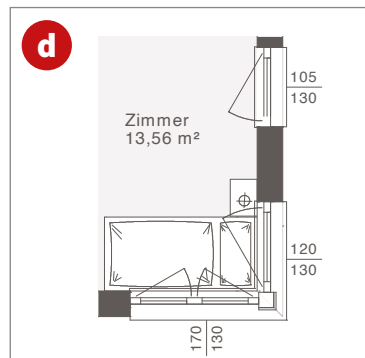
Badvariante im OG



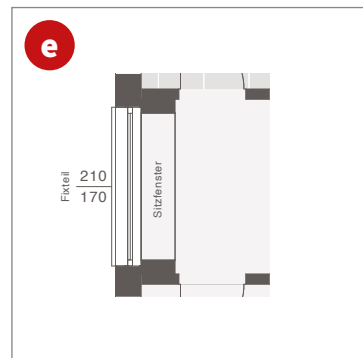
Variante mit 3 Zimmer und DU/WC



Eckfenster



Eckfenster



Panoramasitzfenster