



ELK LIFE DOPPELHAUS 129: Walmdach mit Carport

ELK LIFE DOPPELHAUS 129

Das ELK Life Doppelhaus 129 bietet viel Platz zum Wohlfühlen. Im Erdgeschoß lädt der großzügige Wohn- und Essbereich zum geselligen Zusammensein ein. Neben zwei Kinderzimmer, einem geräumigen Familienbad gibt es im Obergeschoss noch ein Elternschlafzimmer mit einem eigenen Schrankraum.

FLÄCHE

| | |
|------------------|-----------------------|
| Nettogrundfläche | 259,28 m ² |
| Erdgeschoss | 129,70 m ² |
| Obergeschoss: | 129,58 m ² |
| Bebaute Fläche: | 79,27 m ² |

WALMDACH

| | |
|--------------|--------|
| Vollgeschoss | |
| Gebäudehöhe: | 6,38 m |
| Traufenhöhe: | 5,89 m |
| Firsthöhe: | 8,24 m |

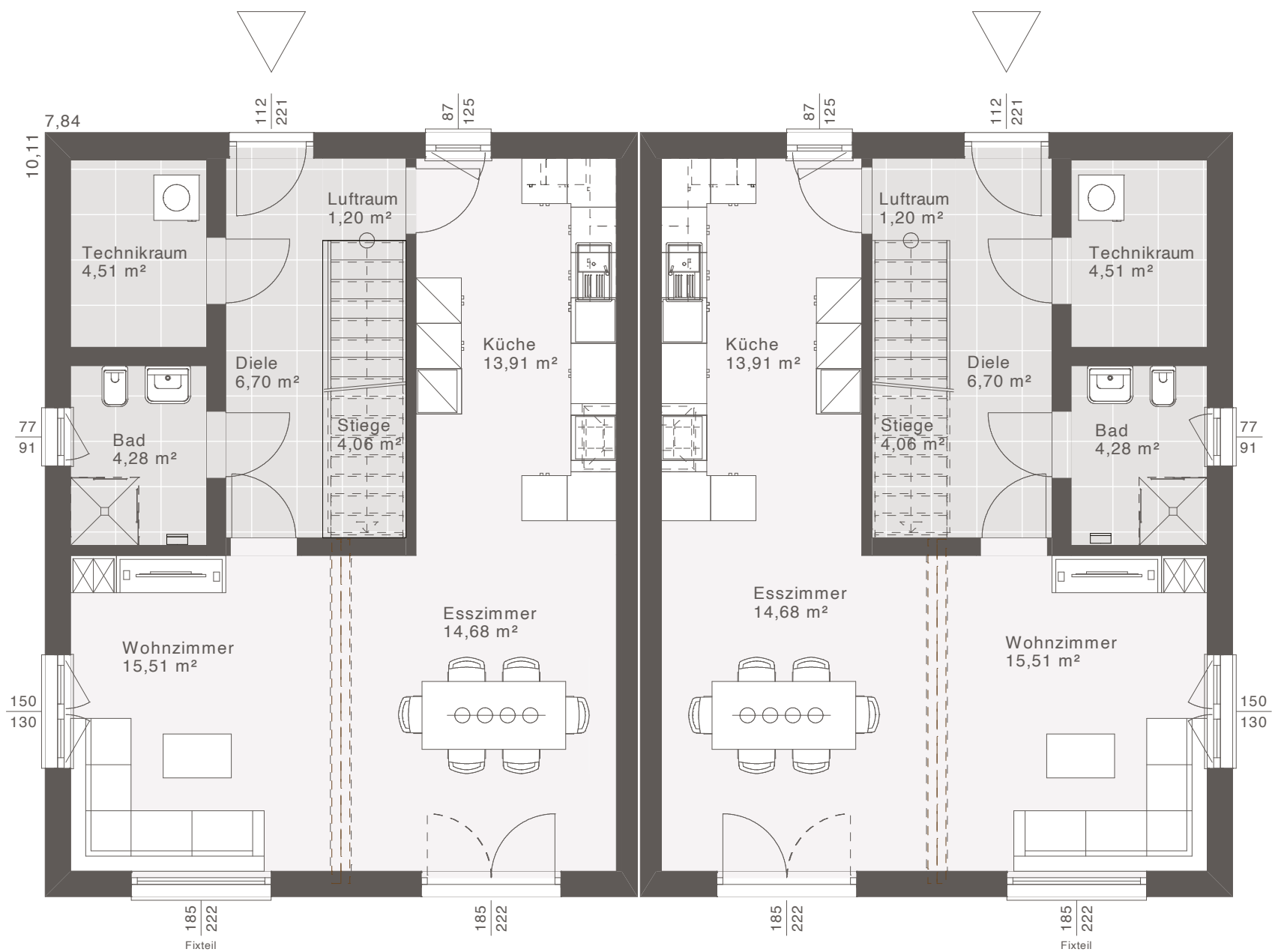
25°

FLACHDACH

| | |
|--------------|--------|
| Vollgeschoss | |
| Gebäudehöhe: | 6,48 m |
| Traufenhöhe: | 5,99 m |
| Firsthöhe: | 6,48 m |



ELK LIFE DOPPELHAUS 129



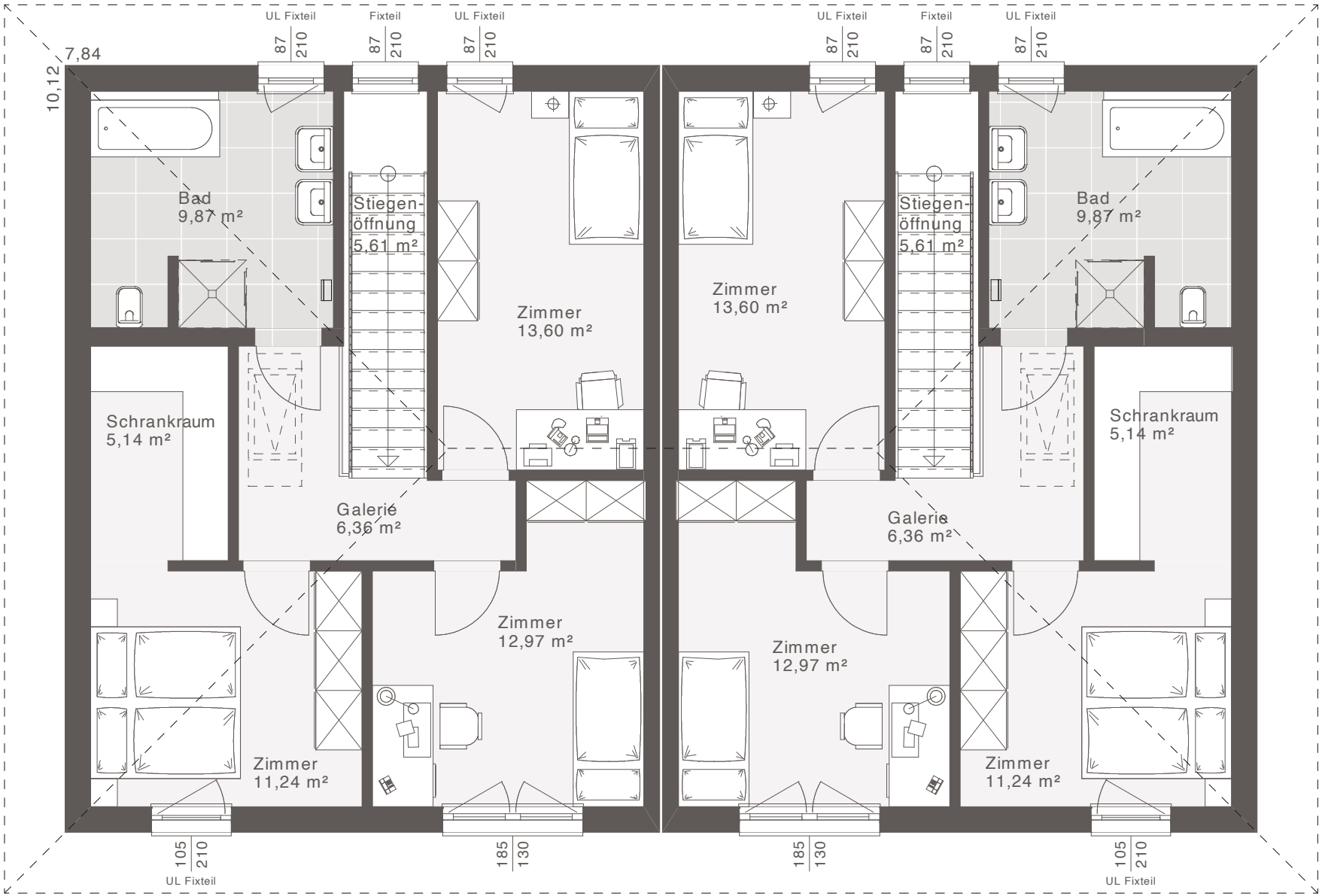
ERDGESCHOSS

Nettogrundfläche: 129,70 m²

Entwurfsbeispiel | Walmdach 25°

Maßstab: 1:50

Weitere Grundrisse und Dachformen möglich.



OBERGESCHOSS

Nettogrundfläche: 129,58 m²

Entwurfsbeispiel | Walmdach 25°

Maßstab: 1:50
Weitere Grundrisse und Dachformen möglich.