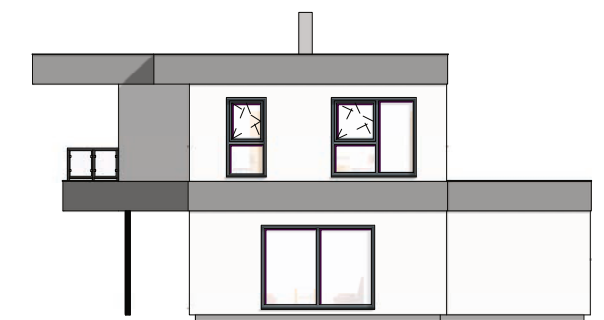
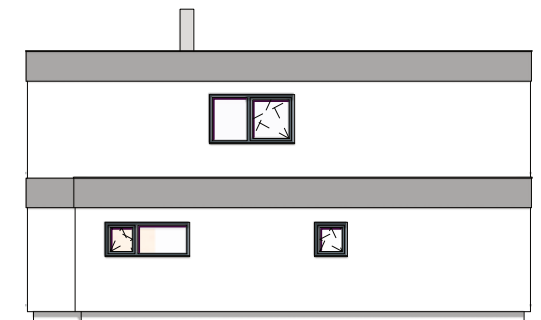
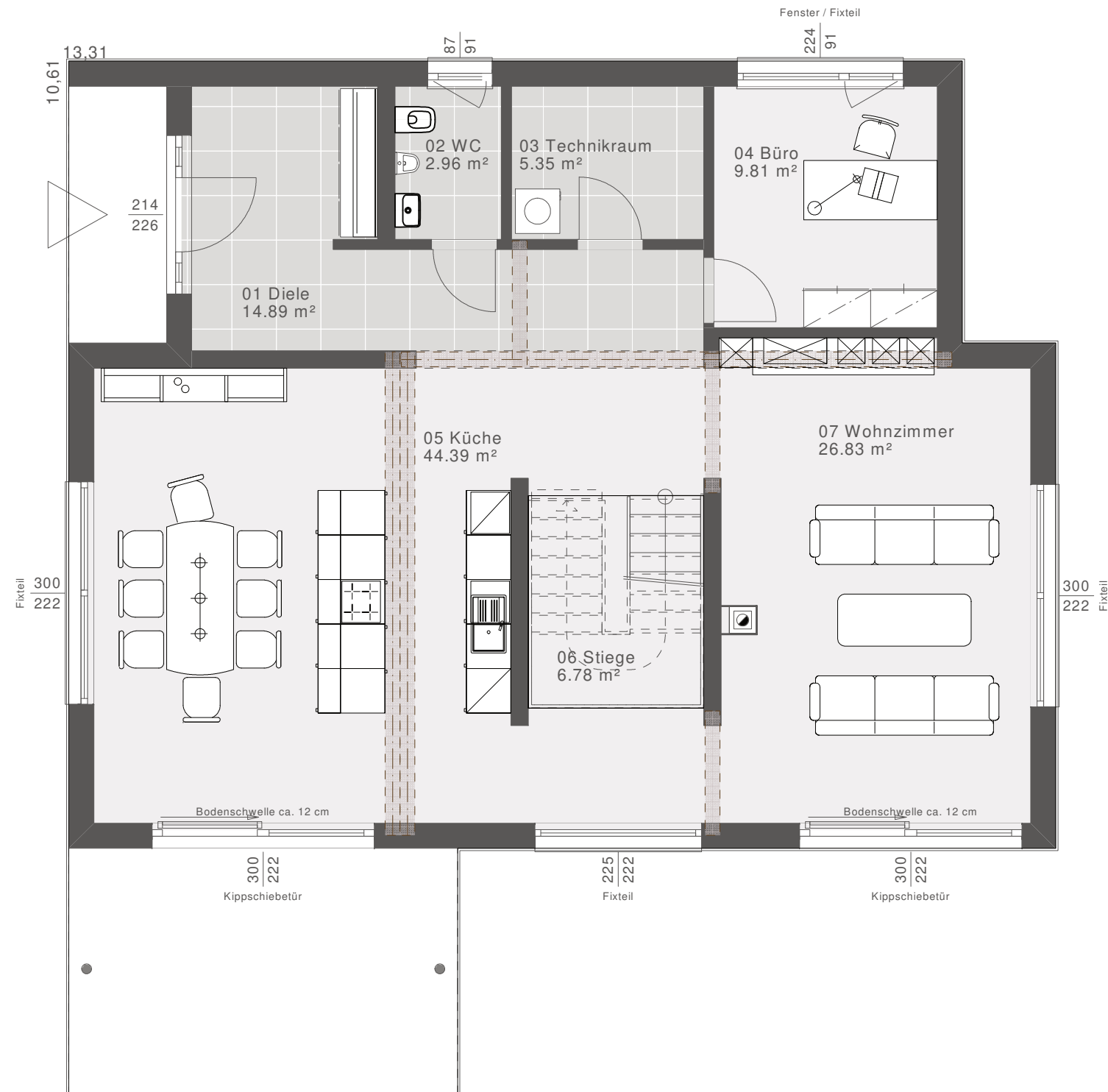


ELK Design 182 - Musterhaus Graz



ELK Design 182 - Musterhaus Graz



Dachform

Flachdach

Nettogrundrissfläche

Erdgeschoss	111,01 m ²
Obergeschoss	80,4 m ²
Dachgeschoss	0 m ²

Summe 191,41 m²

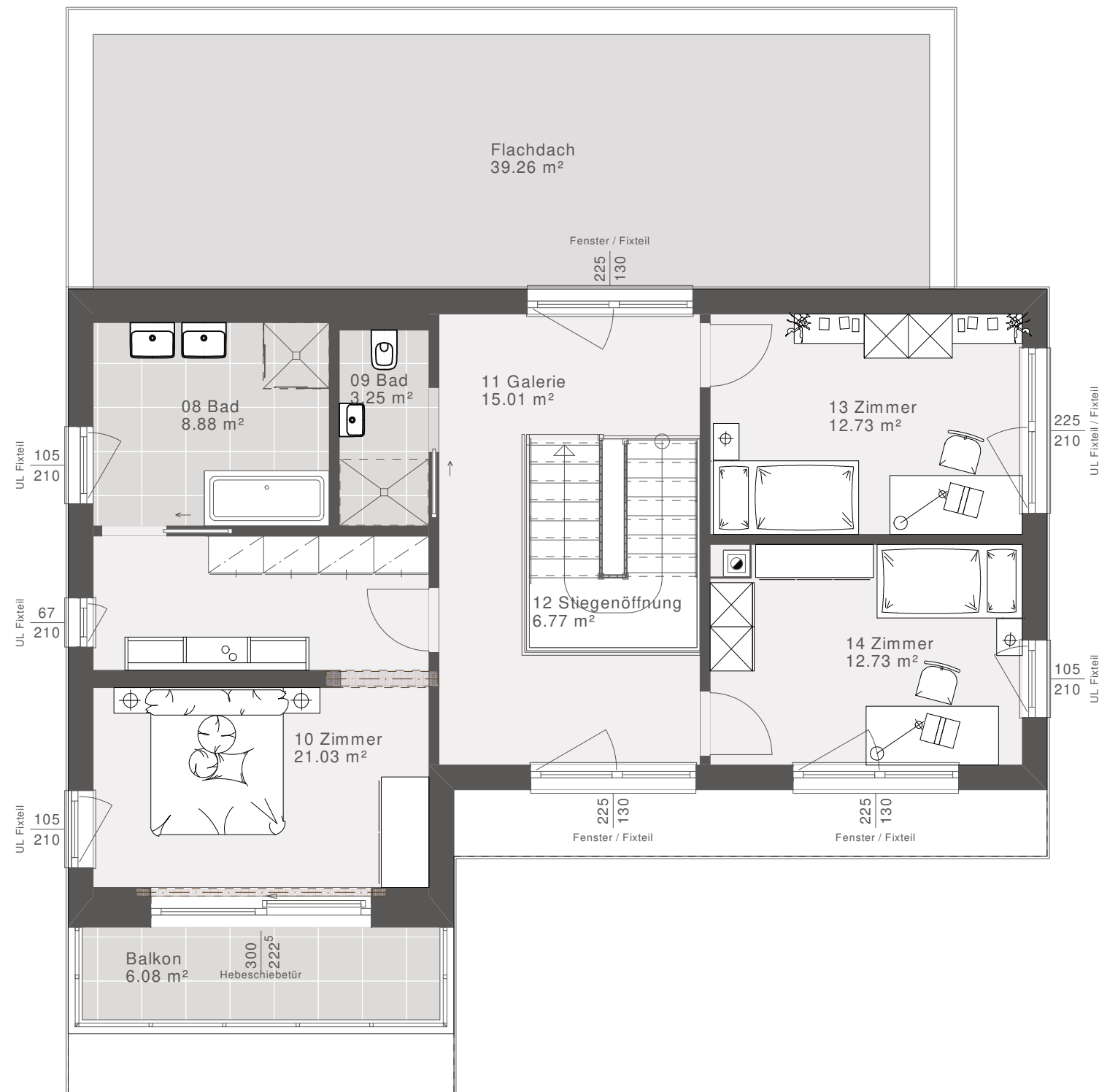
Luftraum 0 m²

Bebaute Fläche 131,86 m²

Erdgeschoss Maßstab 1:75 (DIN A3)



ELK Design 182 - Musterhaus Graz



Dachform

Flachdach

Nettogrundrissfläche

Erdgeschoss	111,01 m ²
Obergeschoss	80,4 m ²
Dachgeschoss	0 m ²

Summe 191,41 m²

Luftraum 0 m²

Bebaute Fläche 131,86 m²

Obergeschoss Maßstab 1:75 (DIN A3)





Kundenname: ELK Design 182 - MH Graz	Dachform: Flachdach
Masstab: 1:50	
Datum: 19.07.2023	