



ELK DUO 236

Die repräsentative Architektur verbindet sich bei diesem Zweifamilienhauskonzept mit nahezu identischen und übereinanderliegenden Wohneinheiten zu einem Traumhaus mit Wohlfühlfaktor. Mit seinen 3 zusätzlichen Zimmern pro Wohneinheit, ist das ELK Duo 236 hervorragend zur Vermietung geeignet. Der großzügige Balkon garantiert entspannte Stunden in besonders anspruchsvollem Ambiente.

FLÄCHE

Erdgeschoss (Top 1)	98,49 m ²
Zimmer (Top 1)	3
Nettogrundfläche Gesamt	235,54 m ²
Bebaute Fläche	158,50 m ²

Obergeschoss (Top 2)	106,65 m ²
Zimmer (Top 2)	3

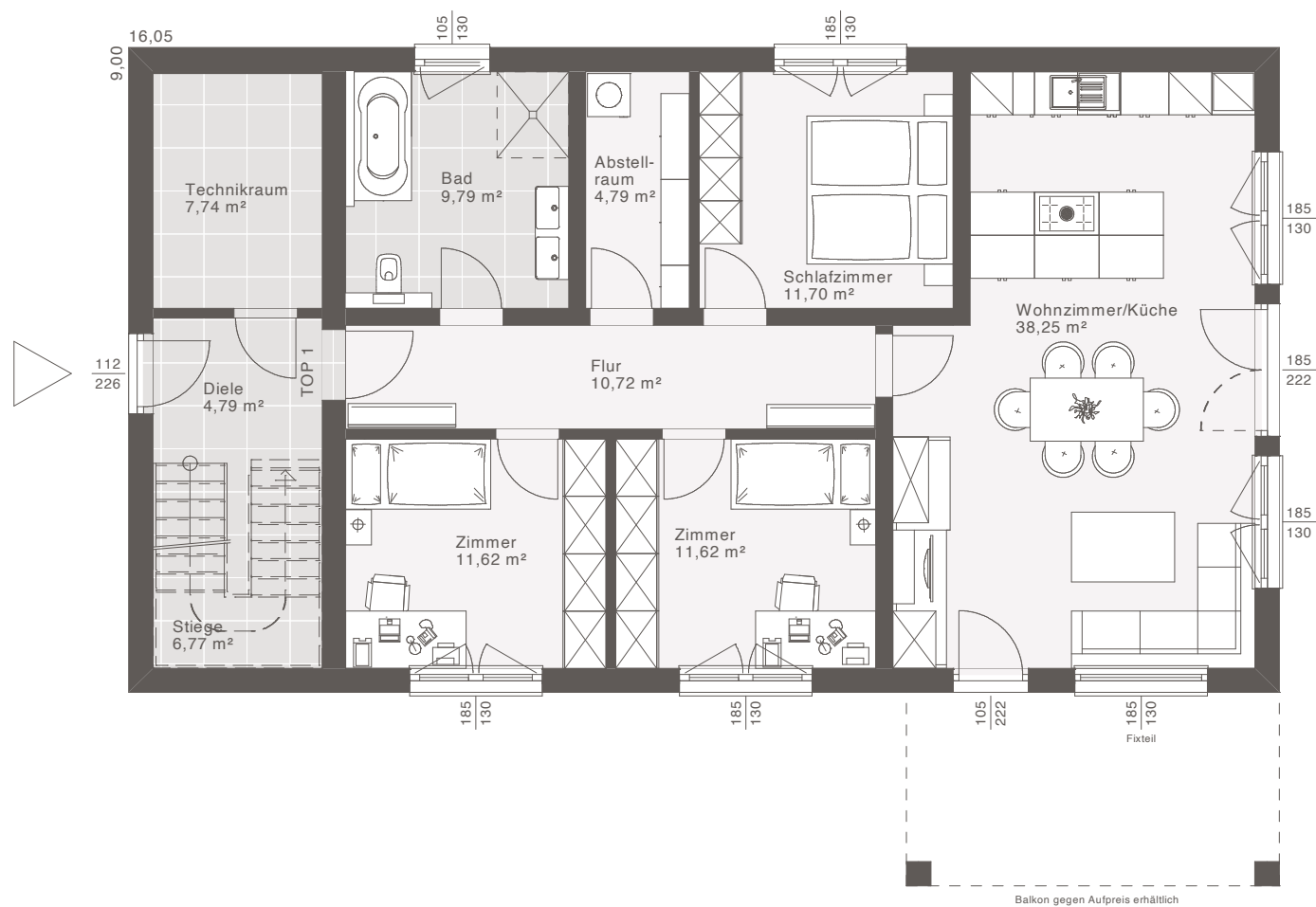
VOLLGESCHOSSE

Walmdach 25°	2
Satteldach 25°	2



ELK DUO 236: Walmdach inkl. Doppelcarport mit integrierter Eingangsüberdachung und Balkon mit Balkonüberdachung

ELK DUO 236

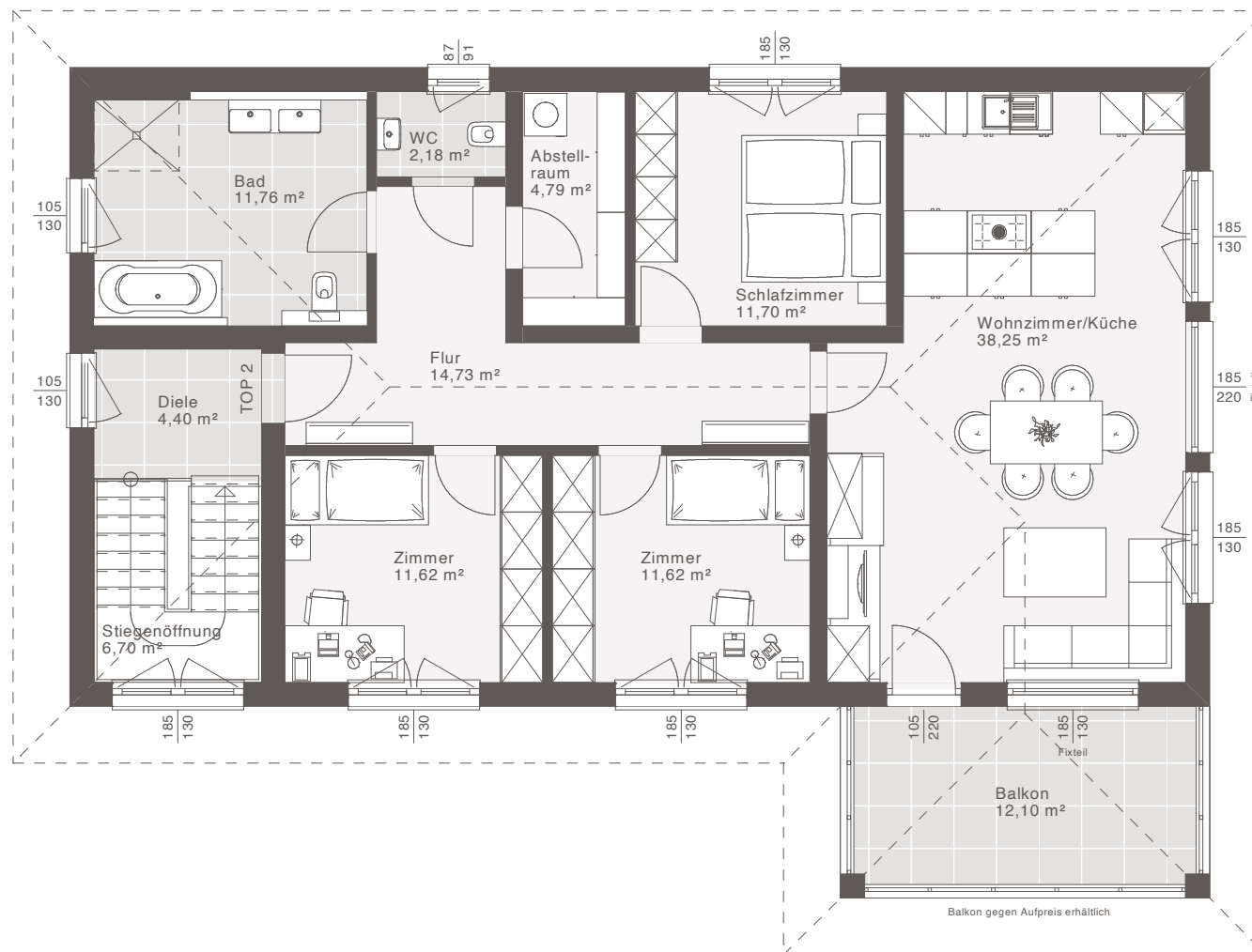


ERDGESCHOSS

Nettogrundfläche: 117,79 m²

Entwurfsbeispiel | Walmdach 25°

Maßstab: 1:100
Weitere Grundrisse sind möglich.



OBERGESCHOSS

Nettogrundfläche: 117,75 m²

Entwurfsbeispiel | Walmdach 25°

Maßstab: 1:100
Weitere Dachformen sind möglich.