



**ELK DUO 180:** Satteldach ohne Dachvorsprung inkl. Eingangs- und Terrassenüberdachung und Eckfenster

# ELK DUO 180

Das aus zwei Komponenten kreierte Hauskonzept besteht aus einem Haupthaus mit optimaler Raumaufteilung und einem eingeschossigen modernen Flachdachanbau mit separatem Eingang, in dem sich eine 50 m<sup>2</sup> große Einliegerwohnung befindet. In der seitlich angebauten Einheit ist nahezu jede gewünschte Nutzung realisierbar.

## FLÄCHE

Erdgeschoss (Top 1)	55,48 m <sup>2</sup>
Obergeschoss (Top 1)	65,16 m <sup>2</sup>
Zimmer (Top 1)	3
Nettogrundfläche Gesamt	178,84 m <sup>2</sup>
Bebaute Fläche	142,45 m <sup>2</sup>

Erdgeschoss (Top 2)	49,66 m <sup>2</sup>
Zimmer (Top 2)	1

## VOLLGESCHOSSE

Flachdach	2
Walmdach 25°	2

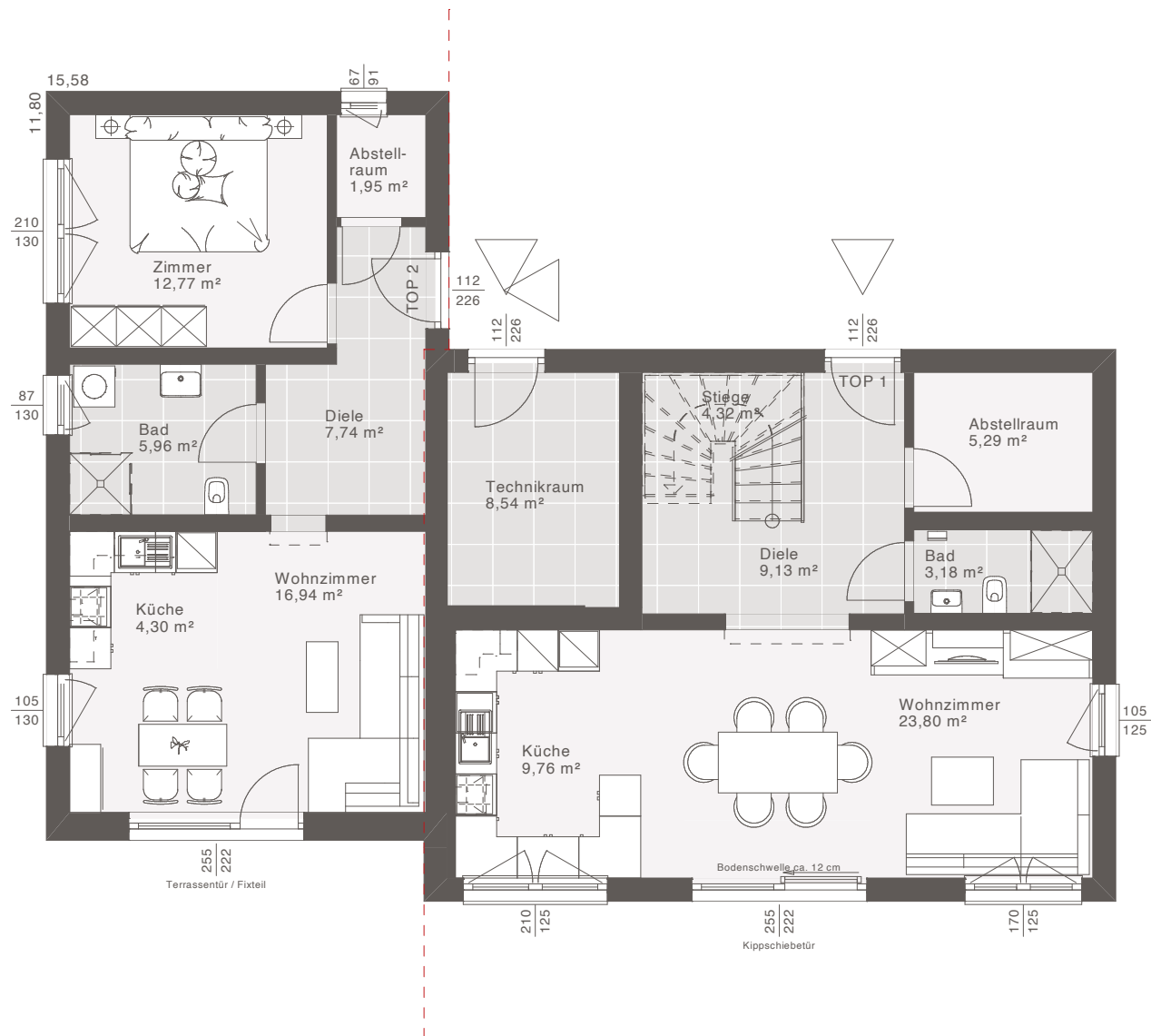
## KNIESTOCK

Satteldach 25°   40°	2,00 m   1,00 m
----------------------	-----------------



**ELK DUO 180:** Satteldach ohne Dachvorsprung inkl. Eingangs- und Terrassenüberdachung und Eckfenster

# ELK DUO 180



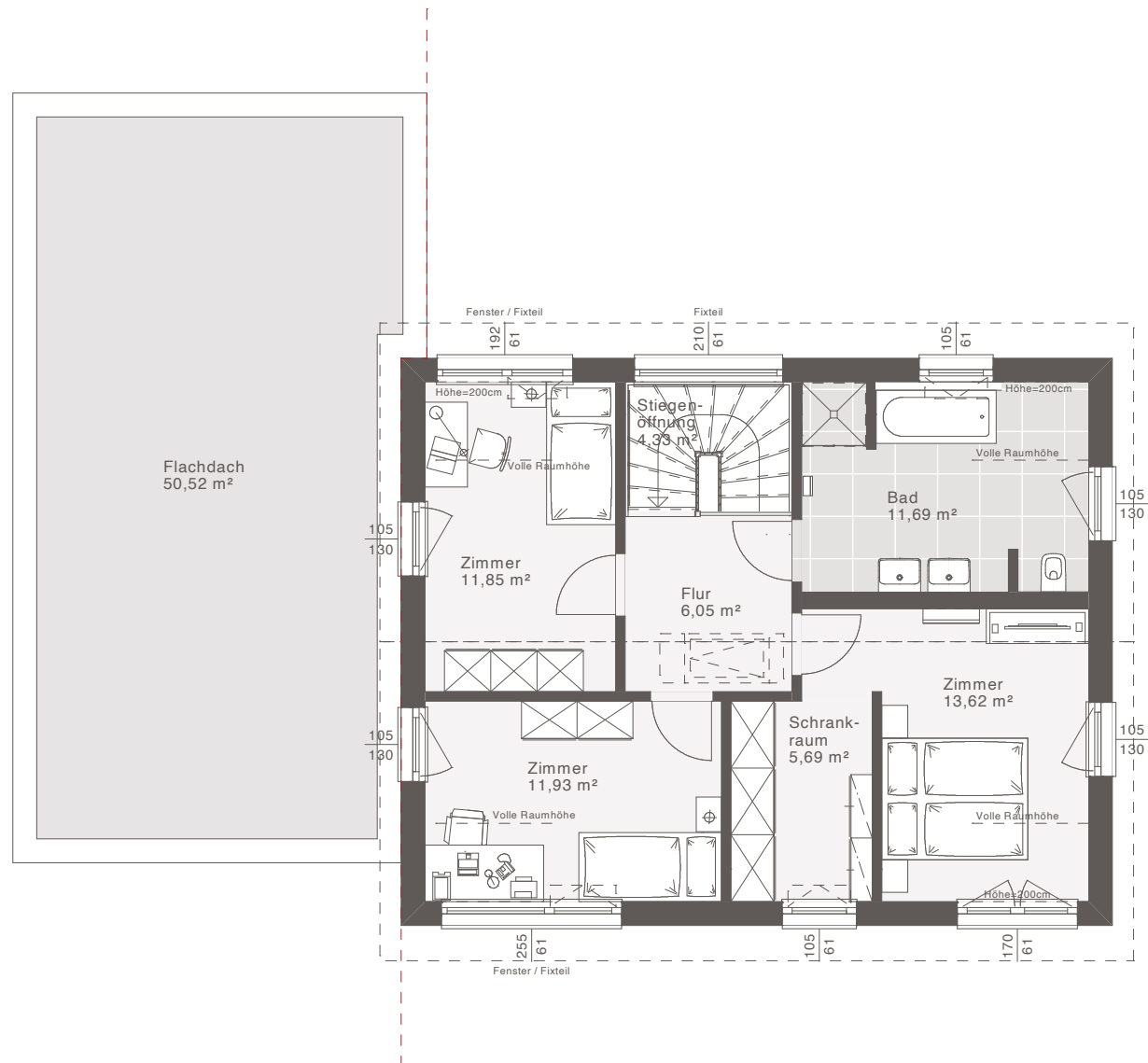
## ERDGESCHOSS

Nettogrundfläche: 113,68 m²

Entwurfsbeispiel | Satteldach 25°

Maßstab: 1:100

Der Anbau kann auch an weiteren Hausmodellen realisiert werden.



**OBERGESCHOSS**

Nettogrundfläche: 65,16 m<sup>2</sup>

Entwurfsbeispiel | Satteldach 25°

Maßstab: 1:100  
Weitere Dachformen sind möglich.