



**ELK DUO 206:** Satteldach ohne Dachvorsprung inkl. Eingangsüberdachung sowie Balkon mit Balkonüberdachung

# ELK DUO 206

Das Zweifamilienhaus Duo 206 besitzt je eine Wohnung im Erd- und Obergeschoss. Die Gestaltung der beiden Wohnungen zeichnet sich durch den jeweiligen großzügigen Wohnraum als Lebensmittelpunkt aus und ist besonders als Generationenhaus oder für die Vermietung geeignet.

## FLÄCHE

Erdgeschoss (Top 1)	83,89 m <sup>2</sup>
Zimmer (Top 1)	2
Nettogrundfläche Gesamt	206,34 m <sup>2</sup>
Bebaute Fläche	141,35 m <sup>2</sup>

Obergeschoss (Top 2)	92,04 m <sup>2</sup>
Zimmer (Top 2)	2

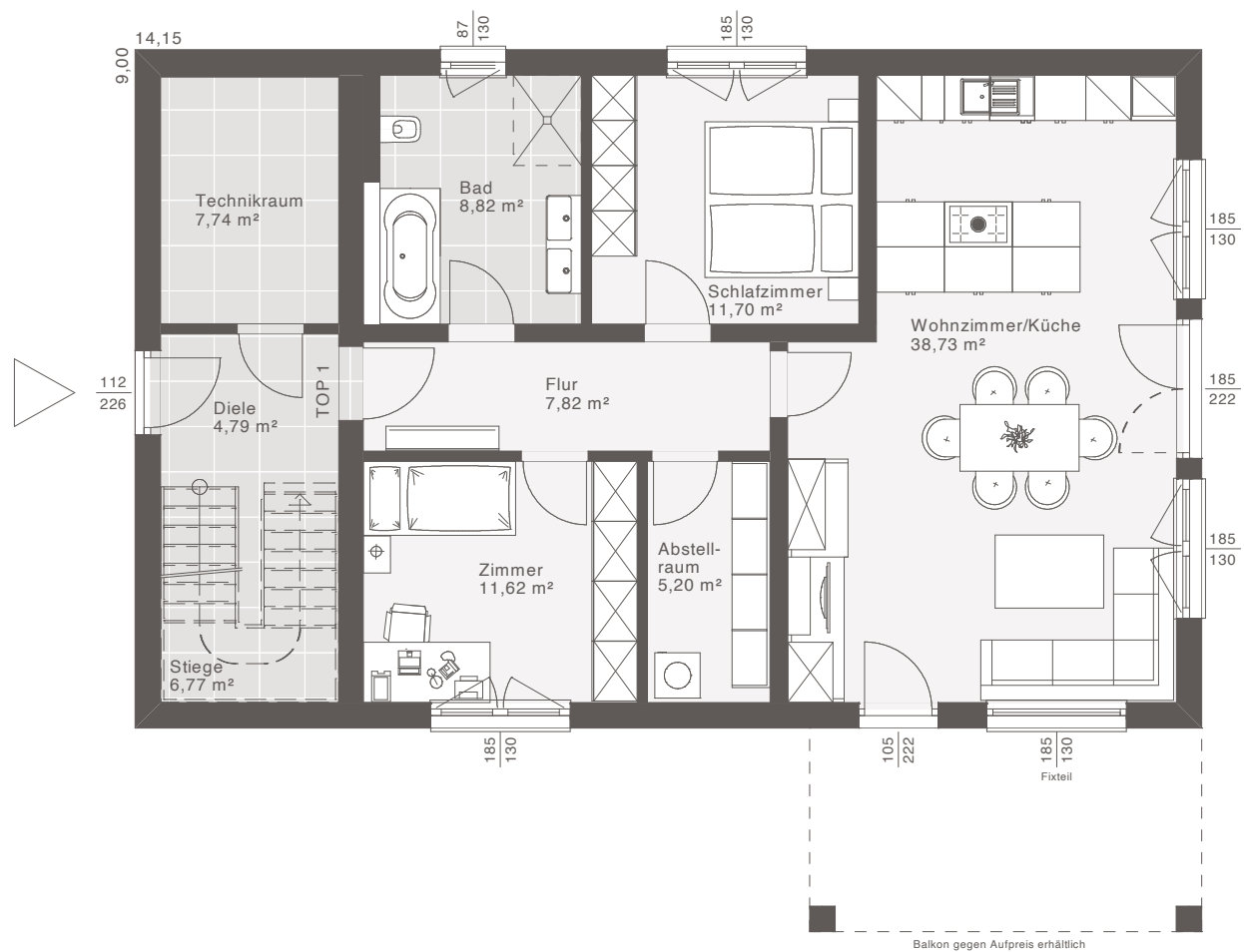
## VOLLGESCHOSSE

Walmdach 25°	2
Satteldach 25°	2



**ELK DUO 206:** Satteldach ohne Dachvorsprung inkl. Eingangsüberdachung sowie Balkon mit Balkonüberdachung

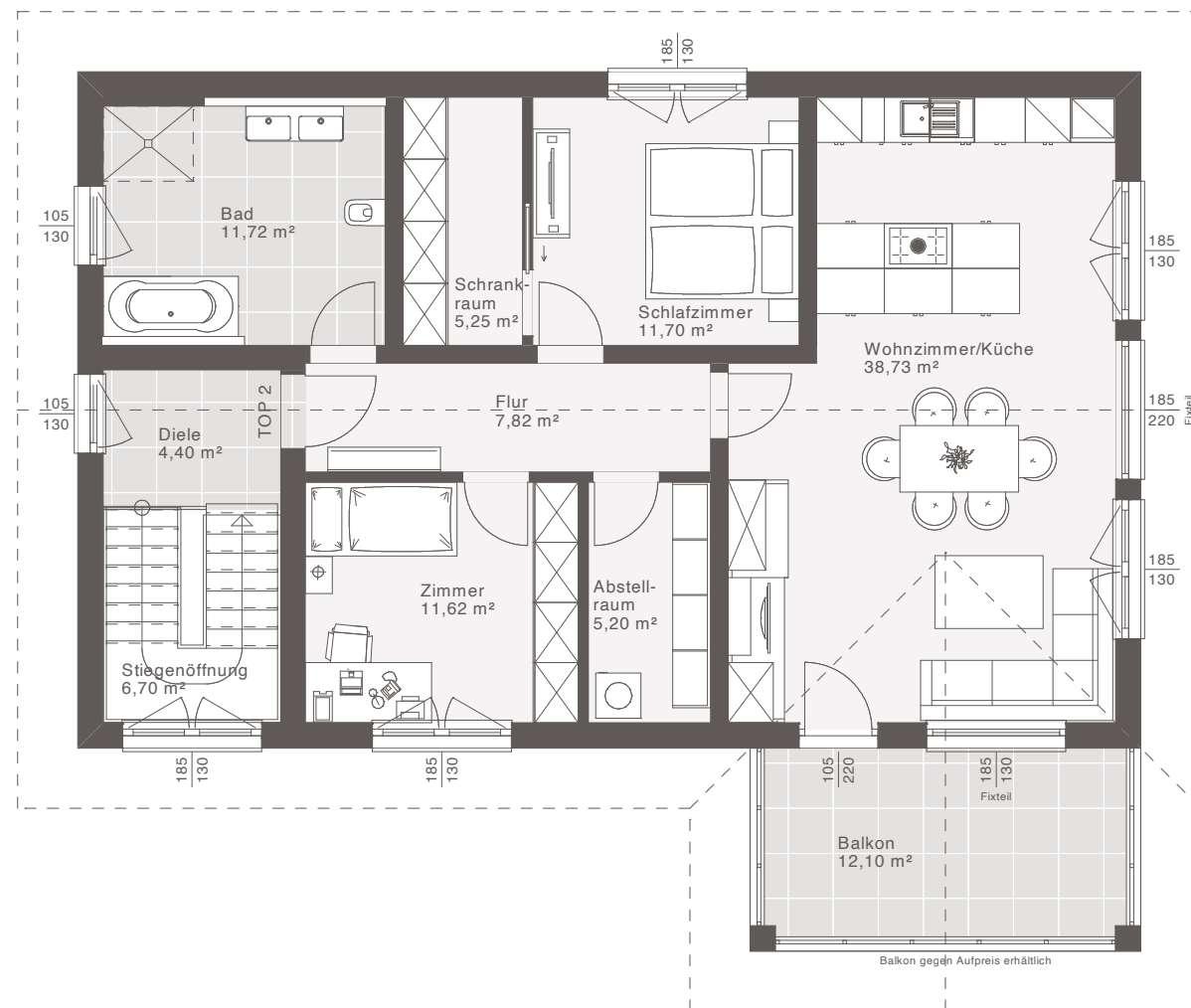
# ELK DUO 206



## ERDGESCHOSS

Nettogrundfläche: 103,19 m²

Entwurfsbeispiel | Satteldach 25°



**OBERGESCHOSS**

Nettogrundfläche: 103,15 m<sup>2</sup>

Entwurfsbeispiel | Satteldach 25°

Maßstab: 1:100  
Weitere Dachformen sind möglich.