



**ELK DUO 166:** Walmdach inkl. Doppelcarport mit integrierter Eingangsüberdachung sowie Terrassenüberdachung und Eckfenstern

# ELK DUO 166

Die Kombination aus klassischer Architektur und modernem Flachdachanbau, prägt das Erscheinungsbild. Die kleine zusätzliche Wohneinheit im Erdgeschoss kann zum Beispiel als Einliegerwohnung für den Eigenbedarf der Familie, für die Unterbringung einer Pflegekraft oder zur Untervermietung genutzt werden. Dabei bieten die beiden voneinander getrennten Terrassenbereiche ausreichend Privatsphäre.

## FLÄCHE

Erdgeschoss (Top 1)	48,34 m <sup>2</sup>
Obergeschoss (Top 1)	74,14 m <sup>2</sup>
Zimmer (Top 1)	3
Nettogrundfläche Gesamt	165,78 m <sup>2</sup>
Bebaute Fläche	115,50 m <sup>2</sup>

Erdgeschoss (Top 2)	28,64 m <sup>2</sup>
Wohnzimmer/Esszimmer (Top 2)	1

## VOLLGESCHOSSE

Flachdach	2
Walmdach 15°	2

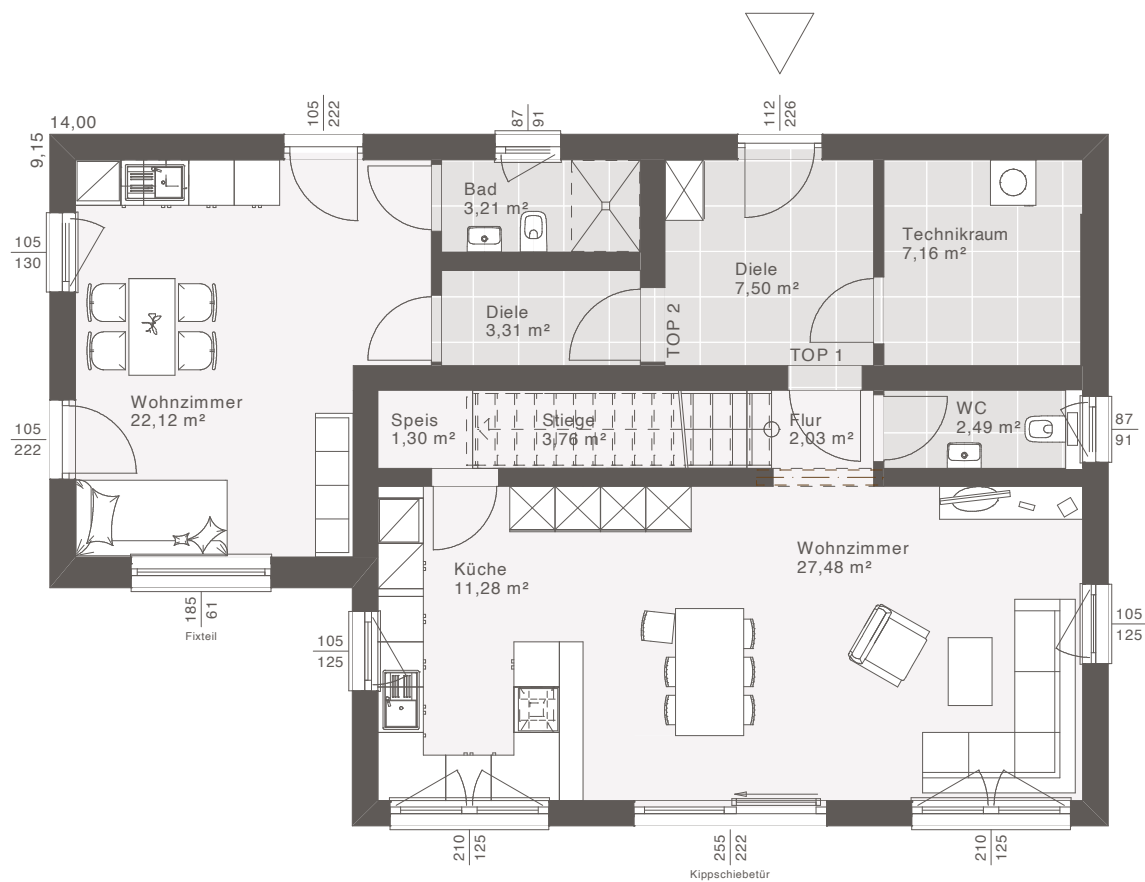
## KNIESTOCK

Satteldach 25°	2,00 m
----------------	--------



**ELK DUO 166:** Walmdach inkl. Doppelcarport mit integrierter Eingangsüberdachung sowie Terrassenüberdachung und Eckfenstern

# ELK DUO 166

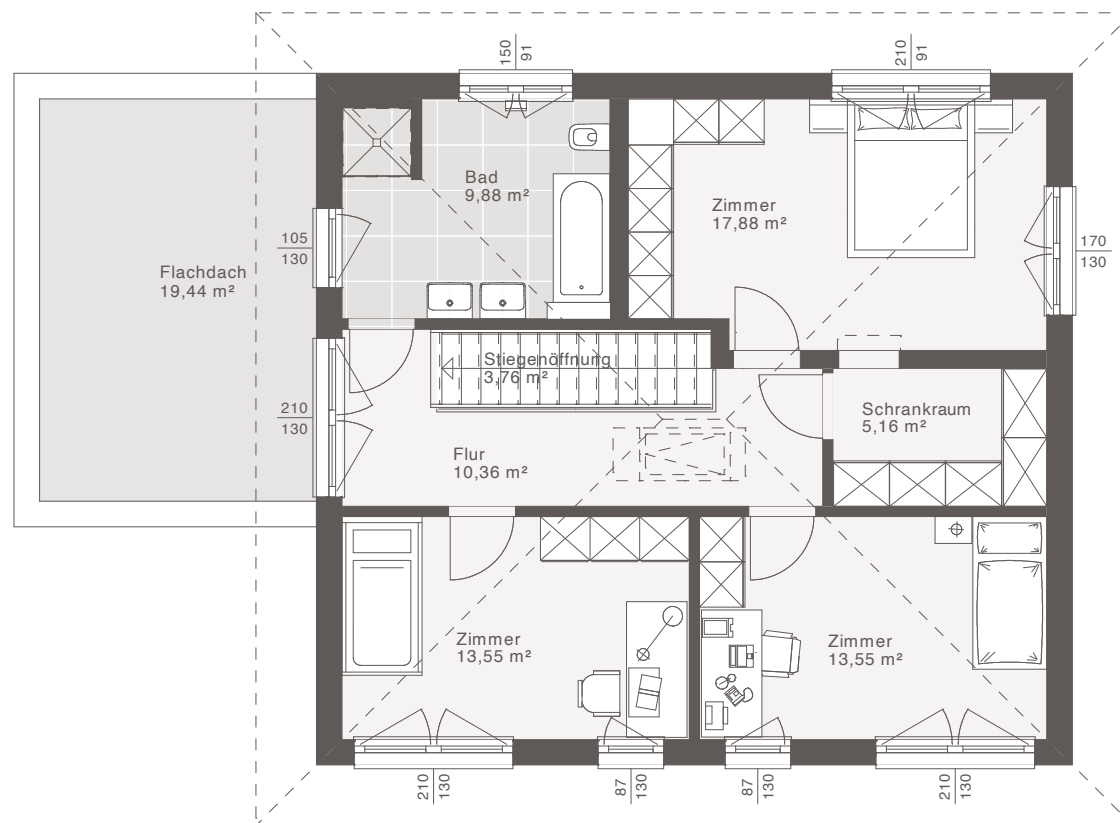


## ERDGESCHOSS

Nettogrundfläche: 91,64 m<sup>2</sup>

Entwurfsbeispiel | Walmdach 15°

Maßstab: 1:100  
Weitere Grundrisse sind möglich.



**OBERGESCHOSS**

Nettogrundfläche: 74,14 m<sup>2</sup>

Entwurfsbeispiel | Walmdach 15°

Maßstab: 1:100  
Weitere Dachformen sind möglich.