



**ELK DUO 221:** Flachdach inkl. Eingangs- und Terrassenüberdachungen und bodentiefen Eckfenstern

# ELK DUO 221

Das beeindruckende Konzept Duo 221 mit Einliegerwohnung verbindet seine Bewohner über einen gemeinsam nutzbaren Eingangsbereich, der das Haupthaus mit einem Flachdachanbau verbindet, in der sich die knapp 50 m<sup>2</sup> große zusätzliche Wohneinheit befindet. Beide Einheiten sind als voll funktionsfähige, eigenständige Wohnungen konzipiert und ermöglichen ein hohes Maß an Privatsphäre in einem gemeinsamen Zuhause.

## FLÄCHE

Erdgeschoss (Top 1)	80,24 m <sup>2</sup>
Obergeschoss (Top 1)	80,62 m <sup>2</sup>
Zimmer (Top 1)	4
Nettogrundfläche Gesamt	221,27 m <sup>2</sup>
Bebaute Fläche	175,38 m <sup>2</sup>

Erdgeschoss (Top 2)	49,02 m <sup>2</sup>
Zimmer (Top 2)	1

## VOLLGESCHOSSE

Flachdach	2
Walmdach 25°	2

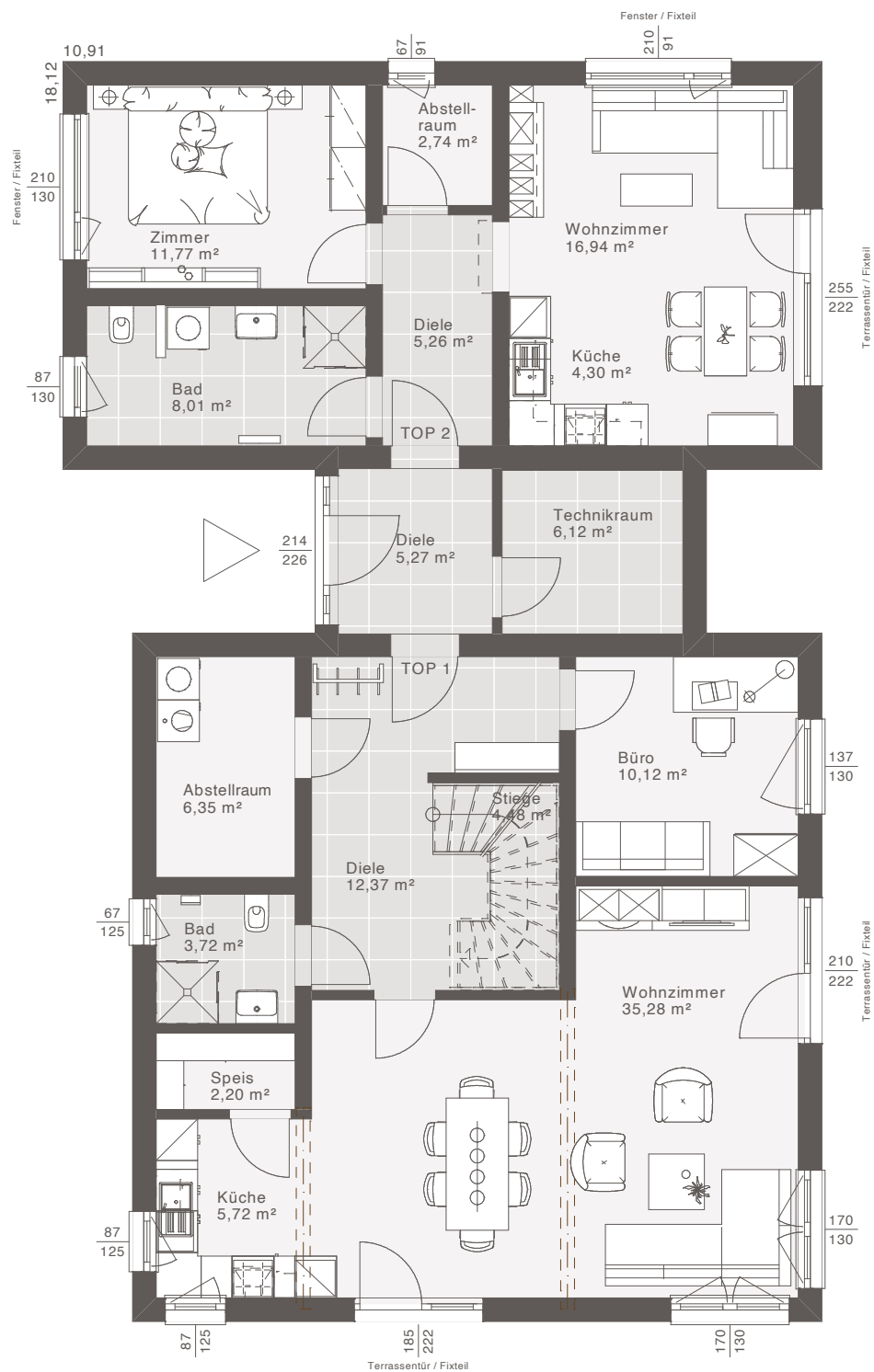
## KNIESTOCK

Satteldach 25°	2,00 m
----------------	--------



**ELK DUO 221:** Flachdach inkl. Eingangs- und Terrassenüberdachungen und bodentiefen Eckfenstern

# ELK DUO 221



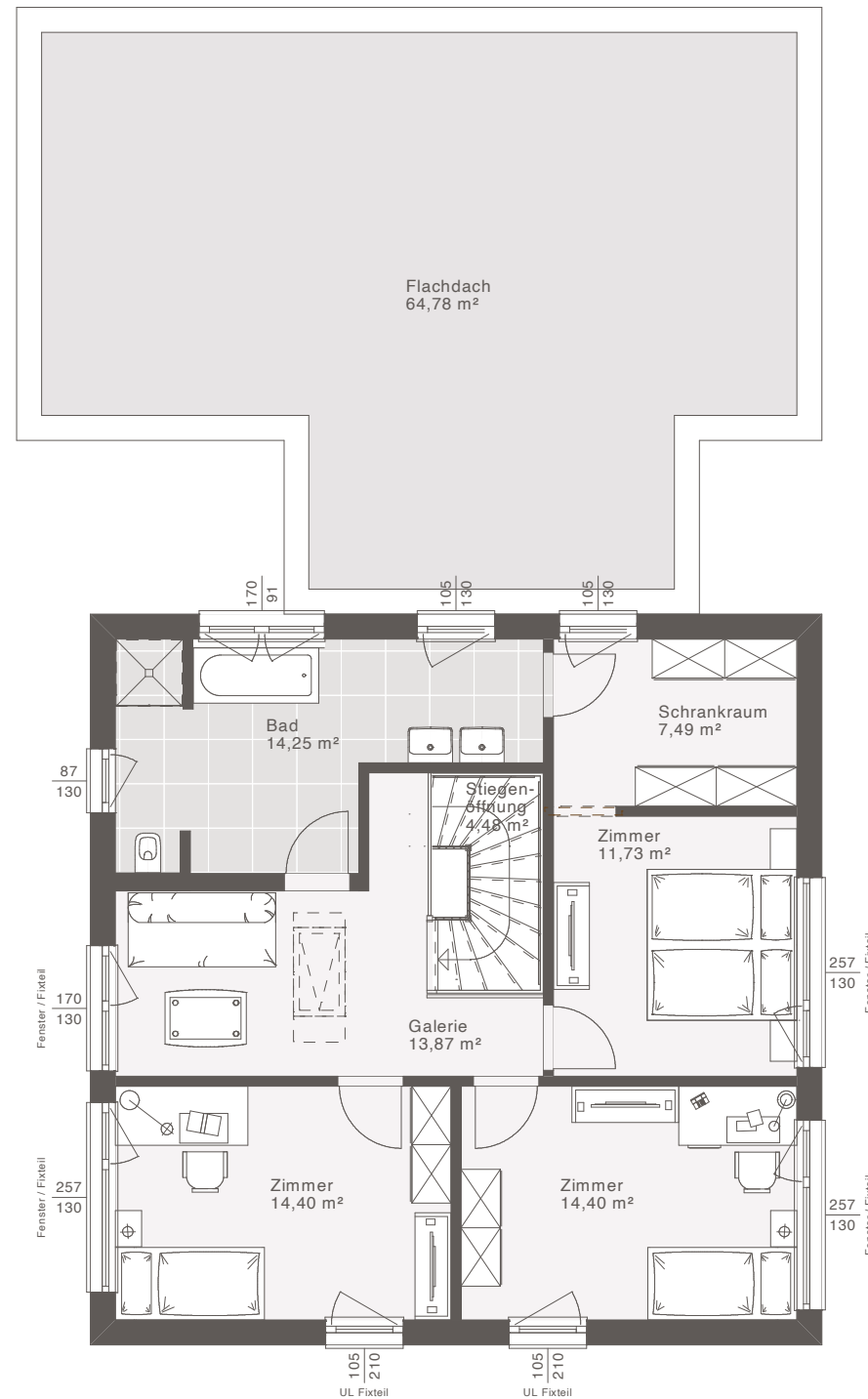
## ERDGESCHOSS

Nettogrundfläche: 140,65 m<sup>2</sup>

Entwurfsbeispiel | Flachdach

Maßstab: 1:100

Der Anbau kann auch an weiteren Hausmodellen realisiert werden.



**OBERGESCHOSS**

Nettogrundfläche: 80,62 m²

Entwurfsbeispiel | Flachdach

Maßstab: 1:100  
Weitere Dachformen sind möglich.