



ELK DUO 223: Design-Walmdach mit Eingangsüberdachung

ELK DUO 223

Das Hauskonzept Duo 223 verbindet zwei Wohneinheiten energetisch sinnvoll in einem Gesamtbaukörper. Die zweigeschossige Villa bietet durch zwei getrennte Eingangs- und Terrassenbereiche mehr Privatsphäre unter einem Dach. Im Obergeschoss besitzt dieses Haus mit drei möglichen Kinderzimmern, einem separaten Kinderbad und einem großzügigen Bereich für Eltern, viel Platz für eine größere Familie.

FLÄCHE

Erdgeschoss (Top 1)	50,16 m ²
Obergeschoss (Top 1)	113,59 m ²
Zimmer (Top 1)	4
Nettogrundfläche Gesamt	221,18 m ²
Bebaute Fläche	136,91 m ²

Erdgeschoss (Top 2)	49,10 m ²
Zimmer (Top 2)	1

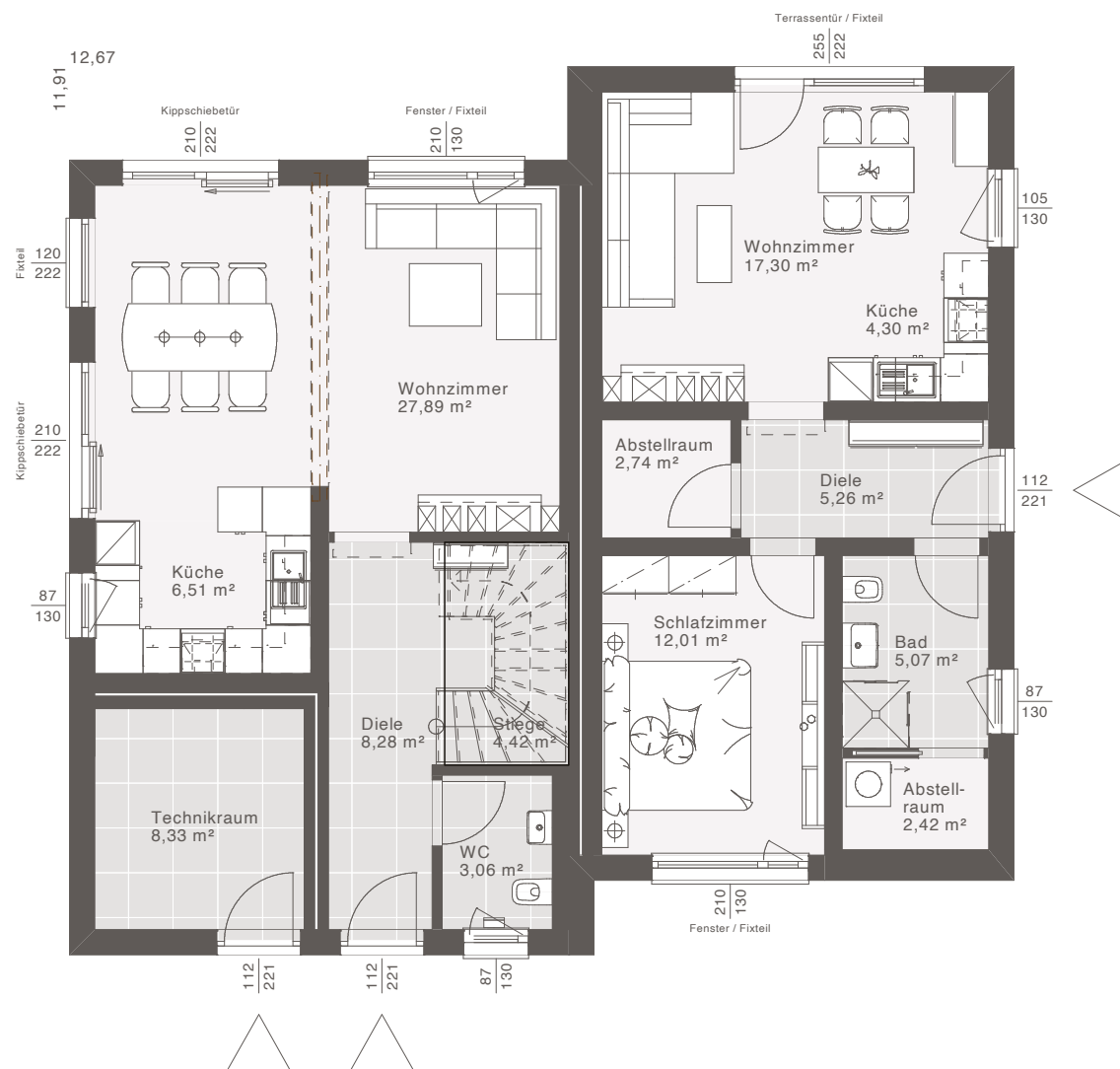
VOLLGESCHOSSE

Flachdach	2
Walmdach 25°	2



ELK DUO 223: Design-Walmdach mit Eingangsüberdachung

ELK DUO 223

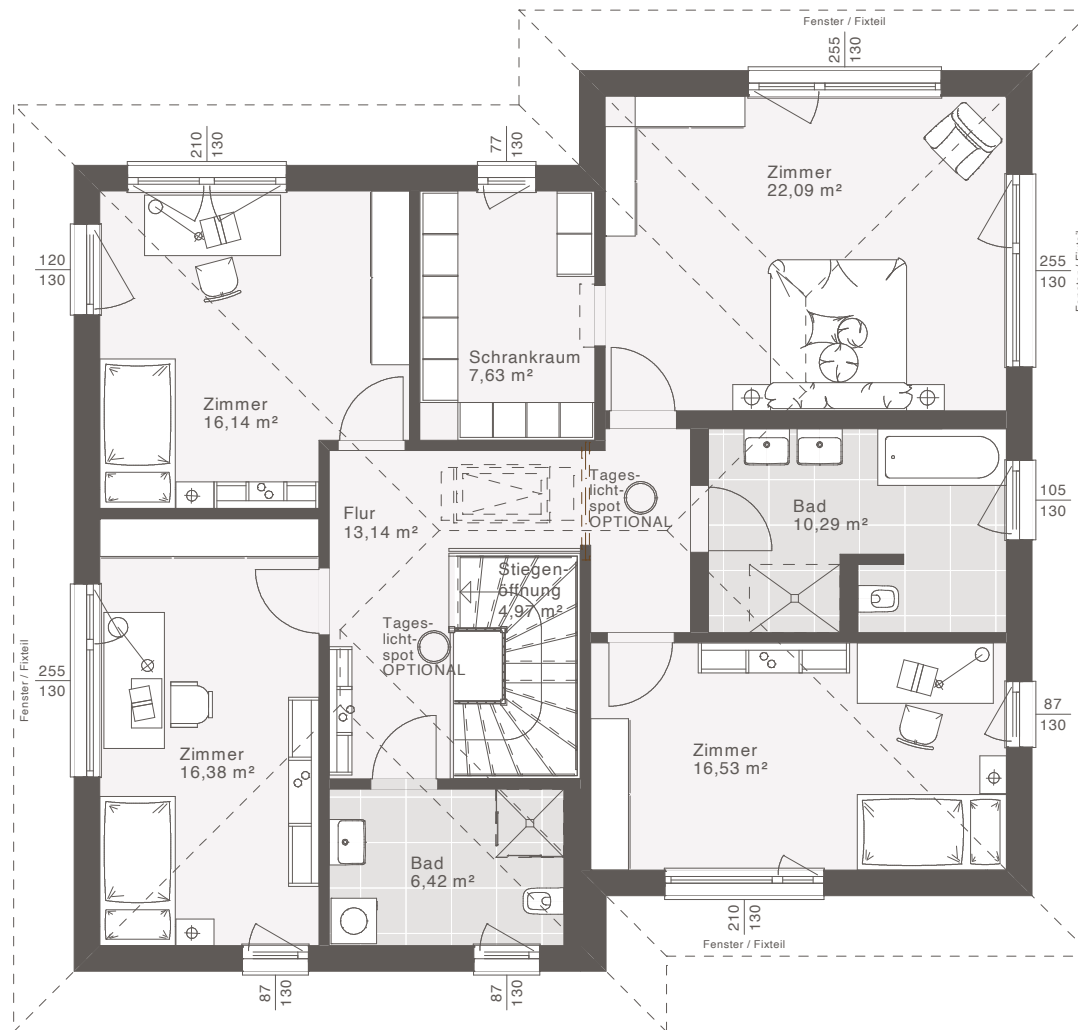


ERDGESCHOSS

Nettogrundfläche: 107,59 m²

Entwurfsbeispiel | Walmdach 25°

Maßstab: 1:100
Weitere Grundrisse sind möglich.



OBERGESCHOSS

Nettogrundfläche: 113,59 m²

Entwurfsbeispiel | Walmdach 25°

Maßstab: 1:100
Weitere Dachformen sind möglich.