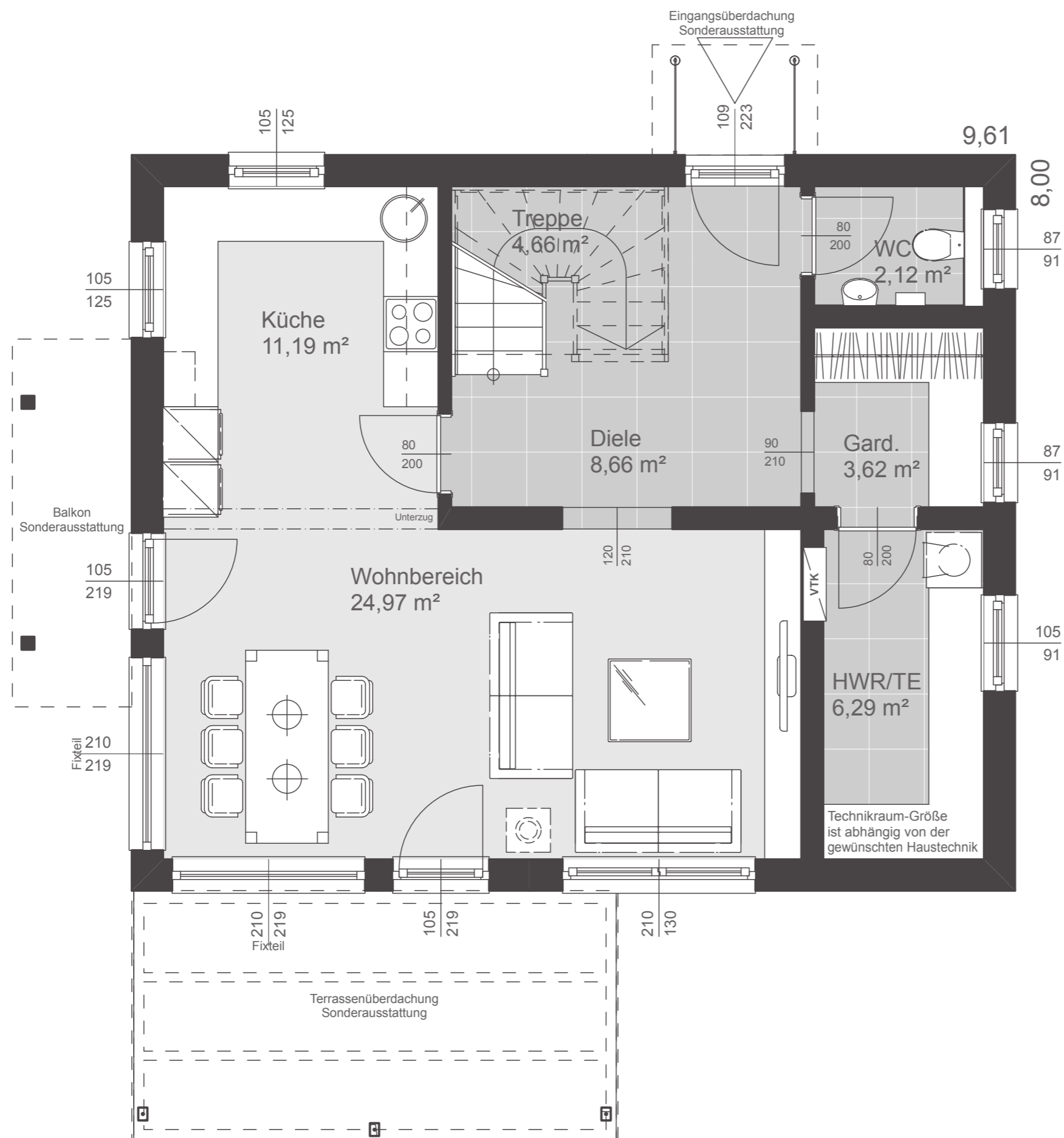


Dachformen

Satteldach	40° Kst. 1,00 m
Satteldach	25° Kst. 1,80 m
Walmdach	25°
Flachdach	3%
Pultdach	7°

Nettogrundfläche

Erdgeschoß	61,51 m ²
Obergeschoß	60,76 m ²
Summe	122,27 m²
Bebaute Fläche	76,88 m ²

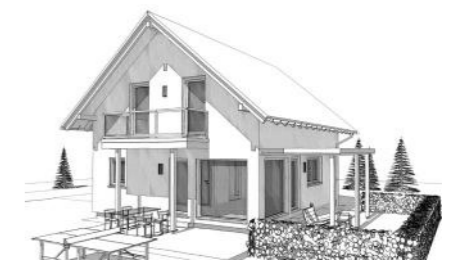
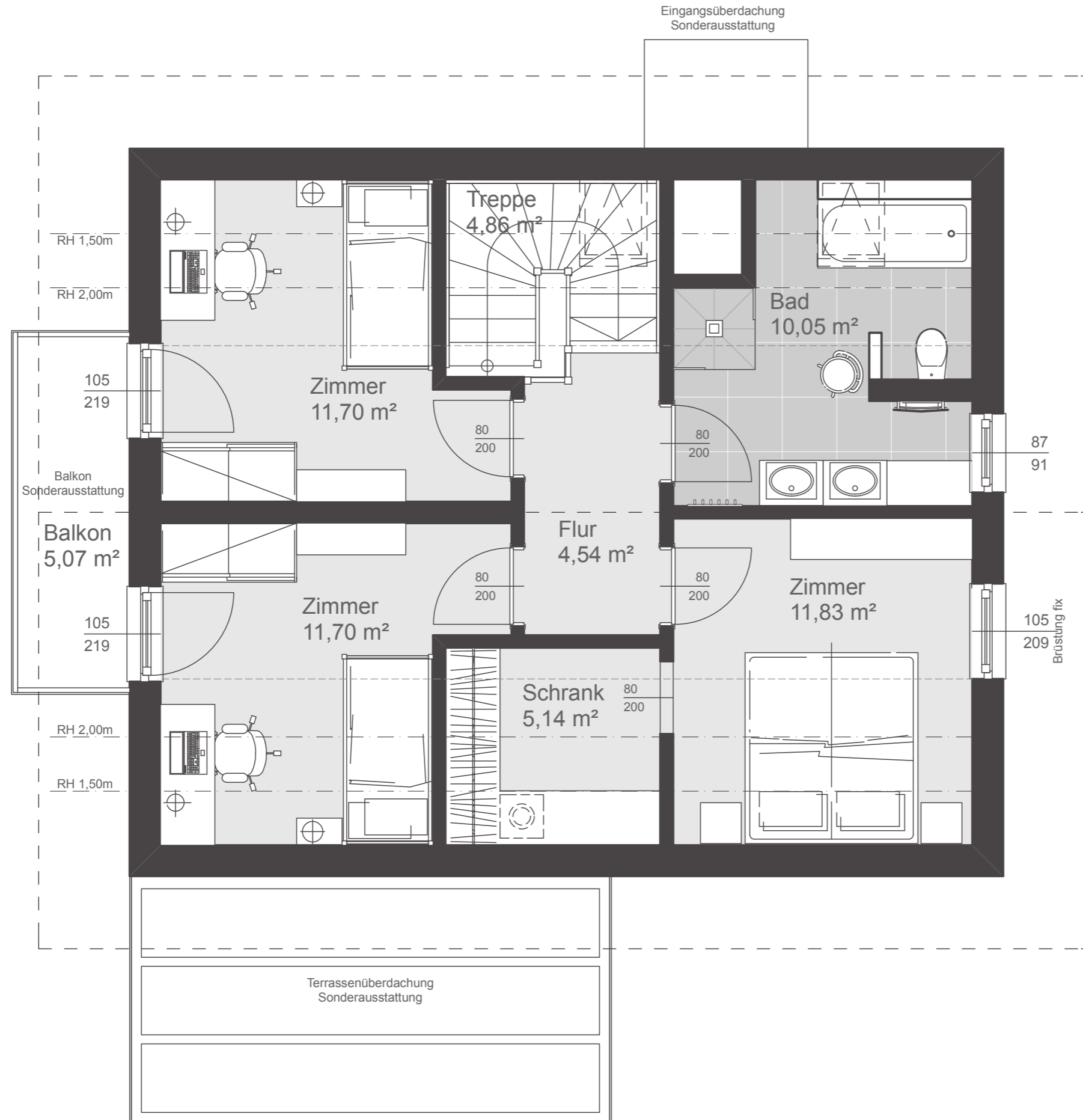


Dachformen

Satteldach	40° Kst. 1,00 m
Satteldach	25° Kst. 1,80 m
Walmdach	25°
Flachdach	3%
Pultdach	7°

Nettogrundfläche

Erdgeschoß	61,51 m ²
Obergeschoß	60,76 m ²
Summe	122,27 m²
Bebaute Fläche	76,88 m ²

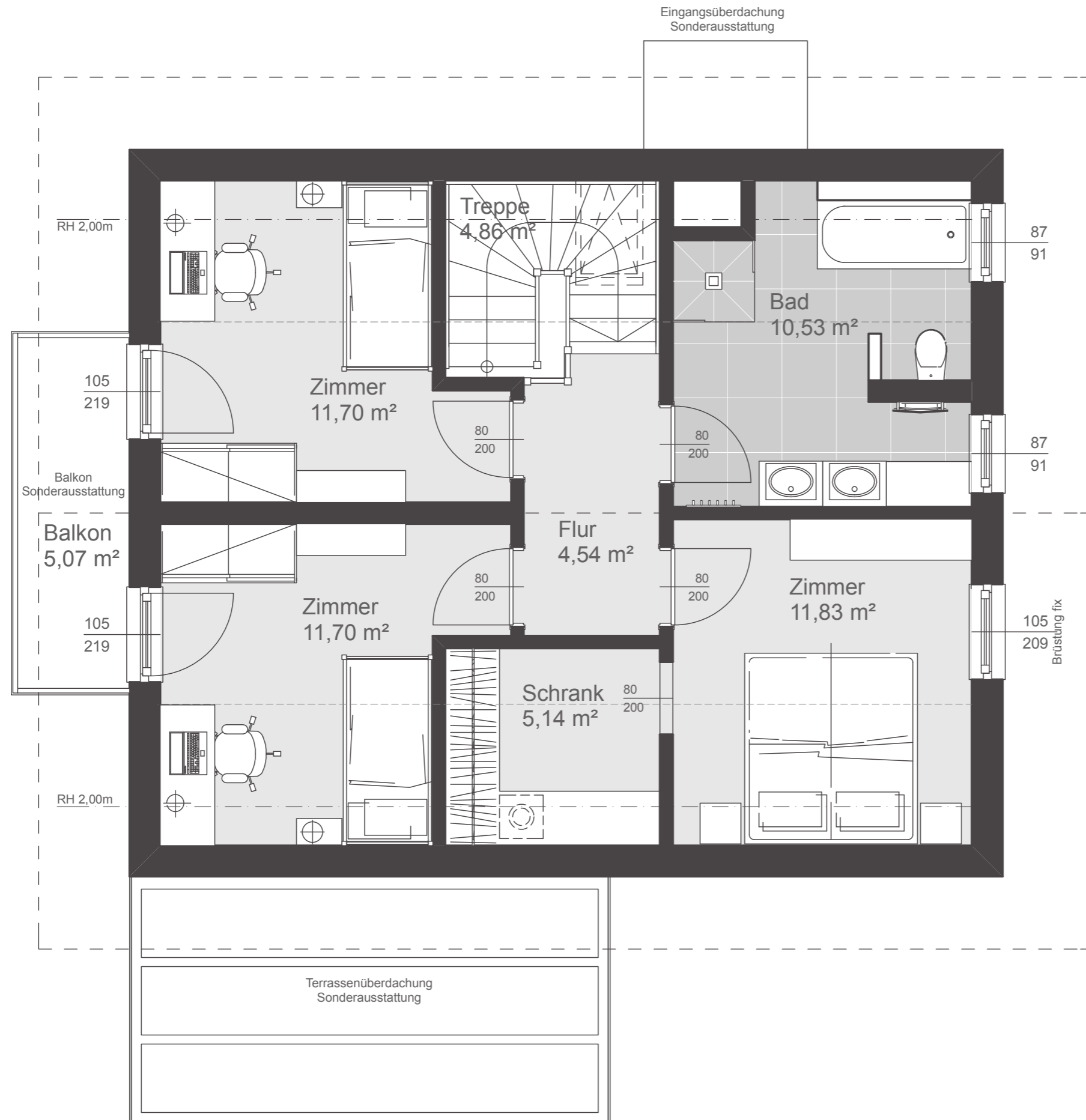


Dachform

Satteldach 40° Kst. 1,00 m

Nettogrundfläche

Erdgeschoß	61,51 m ²
Obergeschoß	59,82 m ²
Summe	121,33 m²
Bebaute Fläche	76,88 m ²

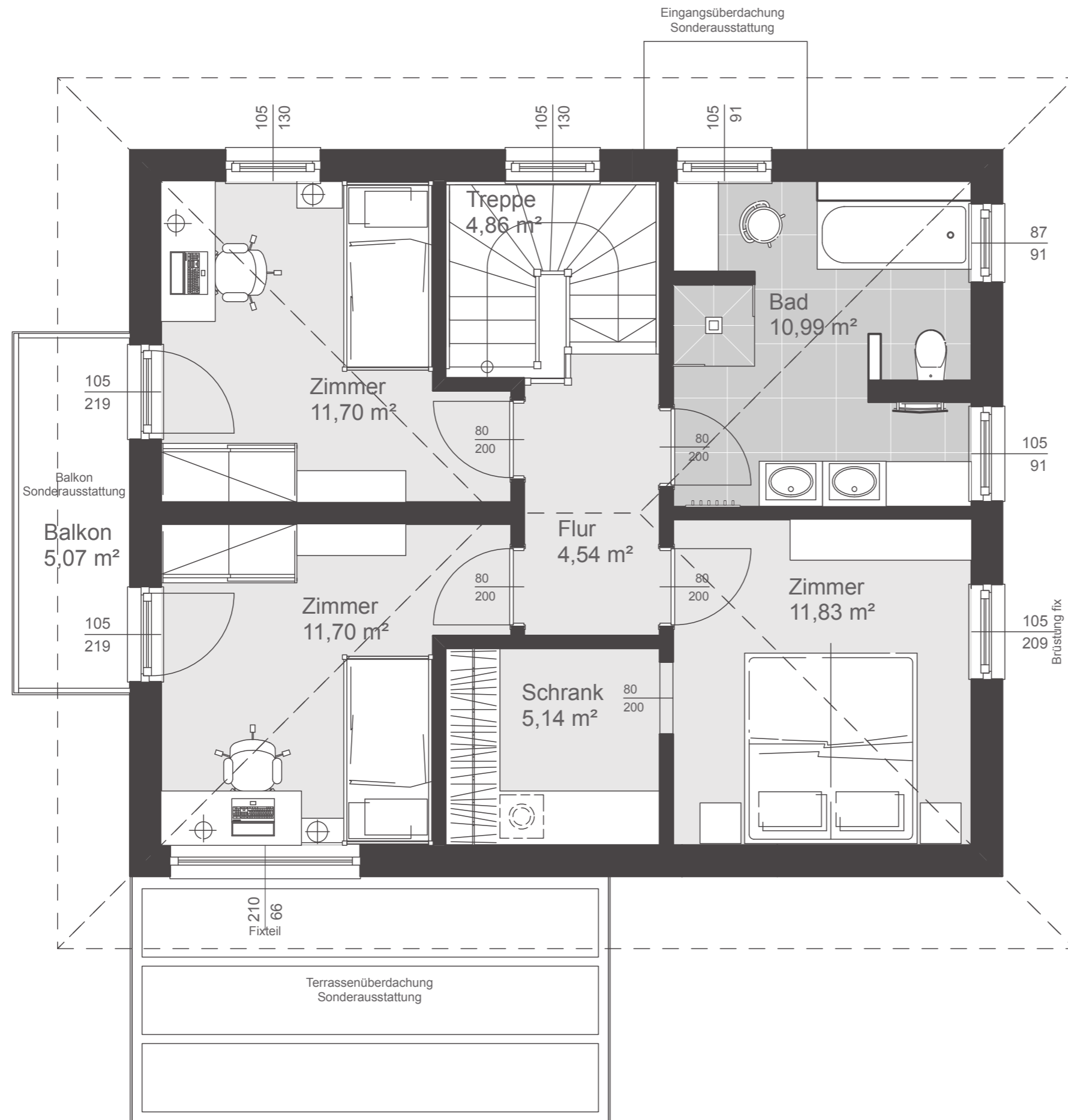


Dachform

Satteldach 25° Kst. 1,80 m

Nettogrundfläche

Erdgeschoß	61,51 m²
Obergeschoß	60,30 m²
Summe	121,81 m²
Bebaute Fläche	76,88 m²

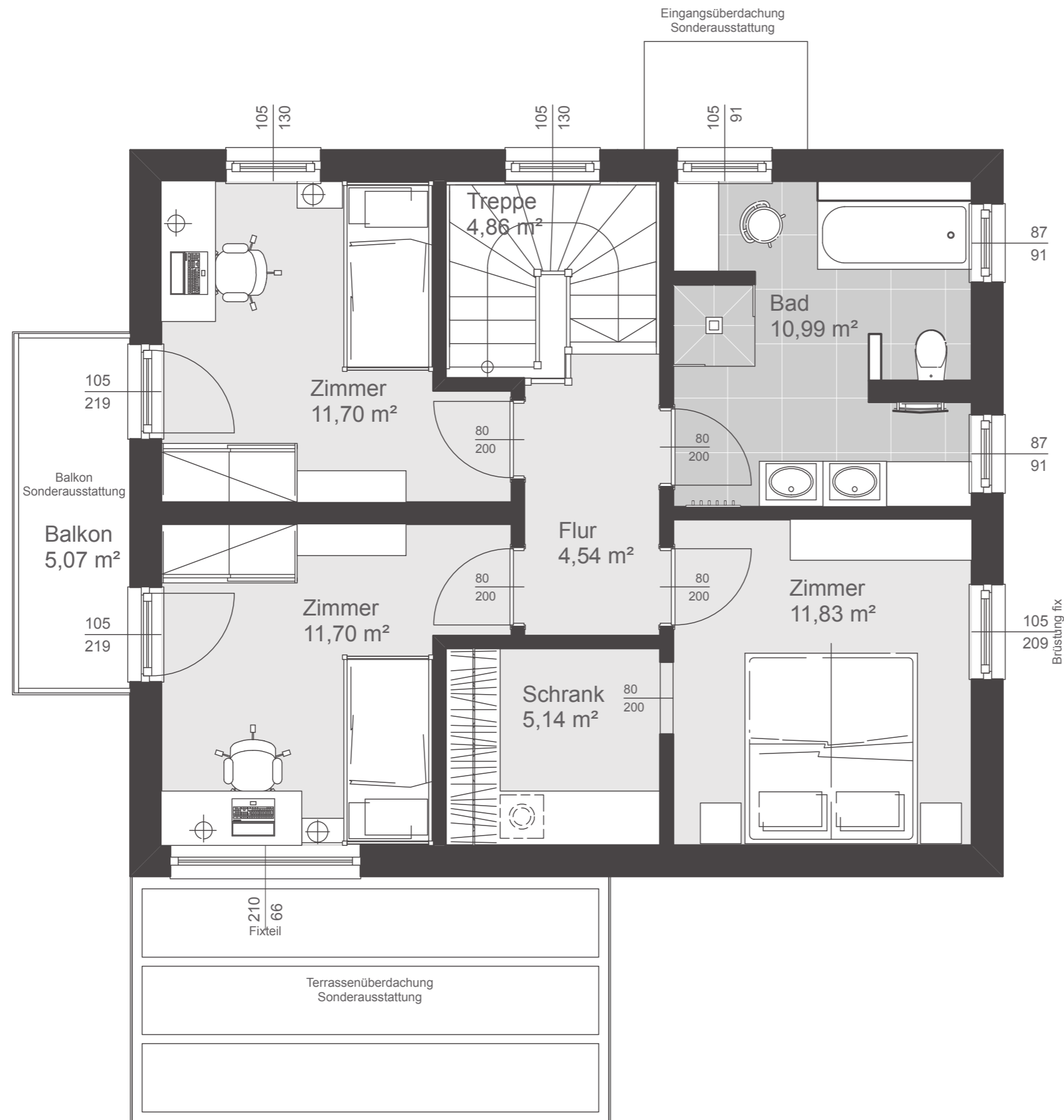


Dachform

Walmdach 25°

Nettogrundfläche

Erdgeschoß	61,51 m ²
Obergeschoß	60,76 m ²
Summe	122,27 m²
Bebaute Fläche	76,88 m ²

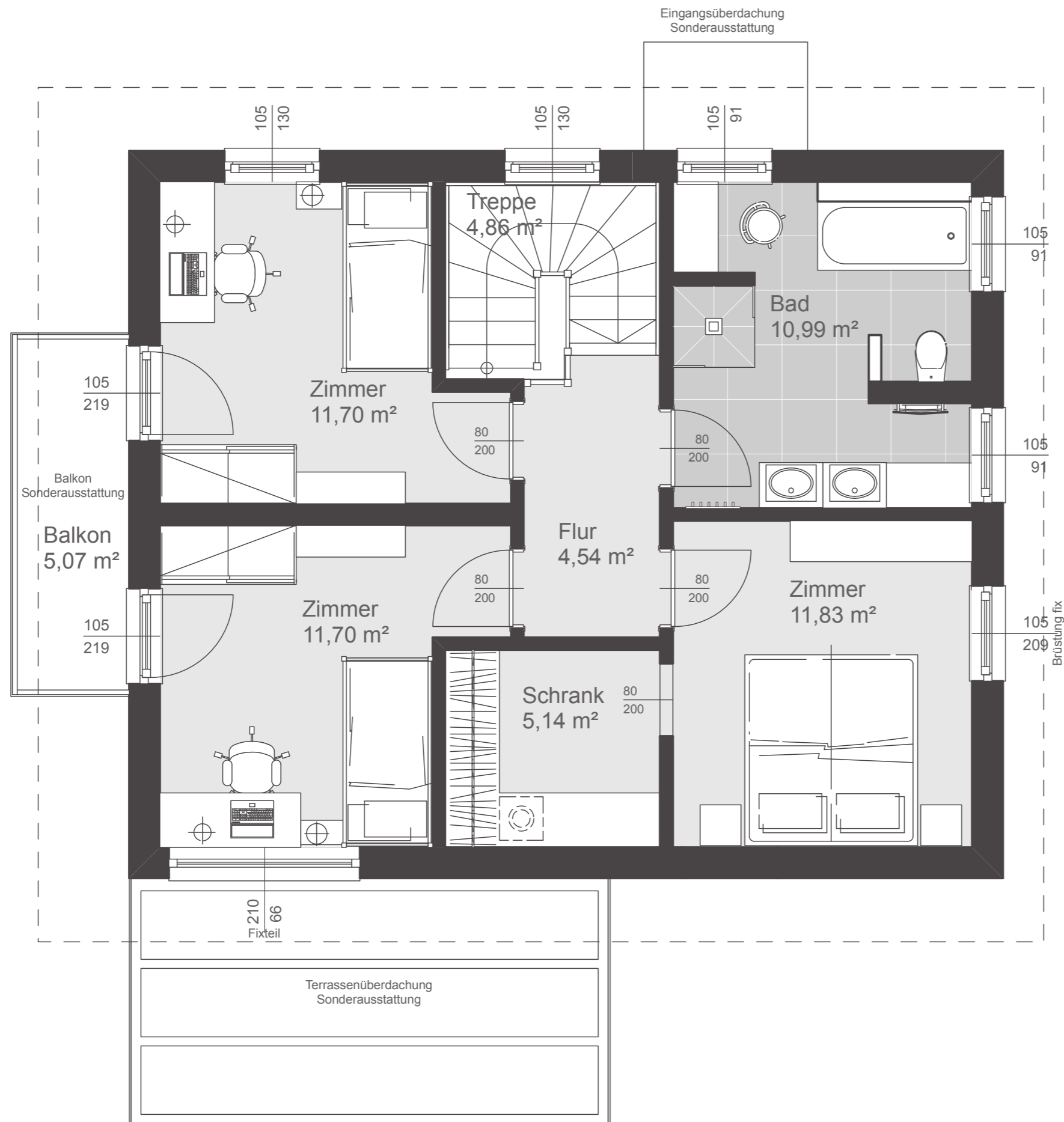


Dachform

Flachdach 3%

Nettogrundfläche

Erdgeschoß	61,51 m ²
Obergeschoß	60,76 m ²
Summe	122,27 m²
Bebaute Fläche	76,88 m ²



Dachform

Pultdach 7°

Nettogrundfläche

Erdgeschoß	61,51 m ²
Obergeschoß	60,76 m ²
Summe	122,27 m²
Bebaute Fläche	76,88 m ²