



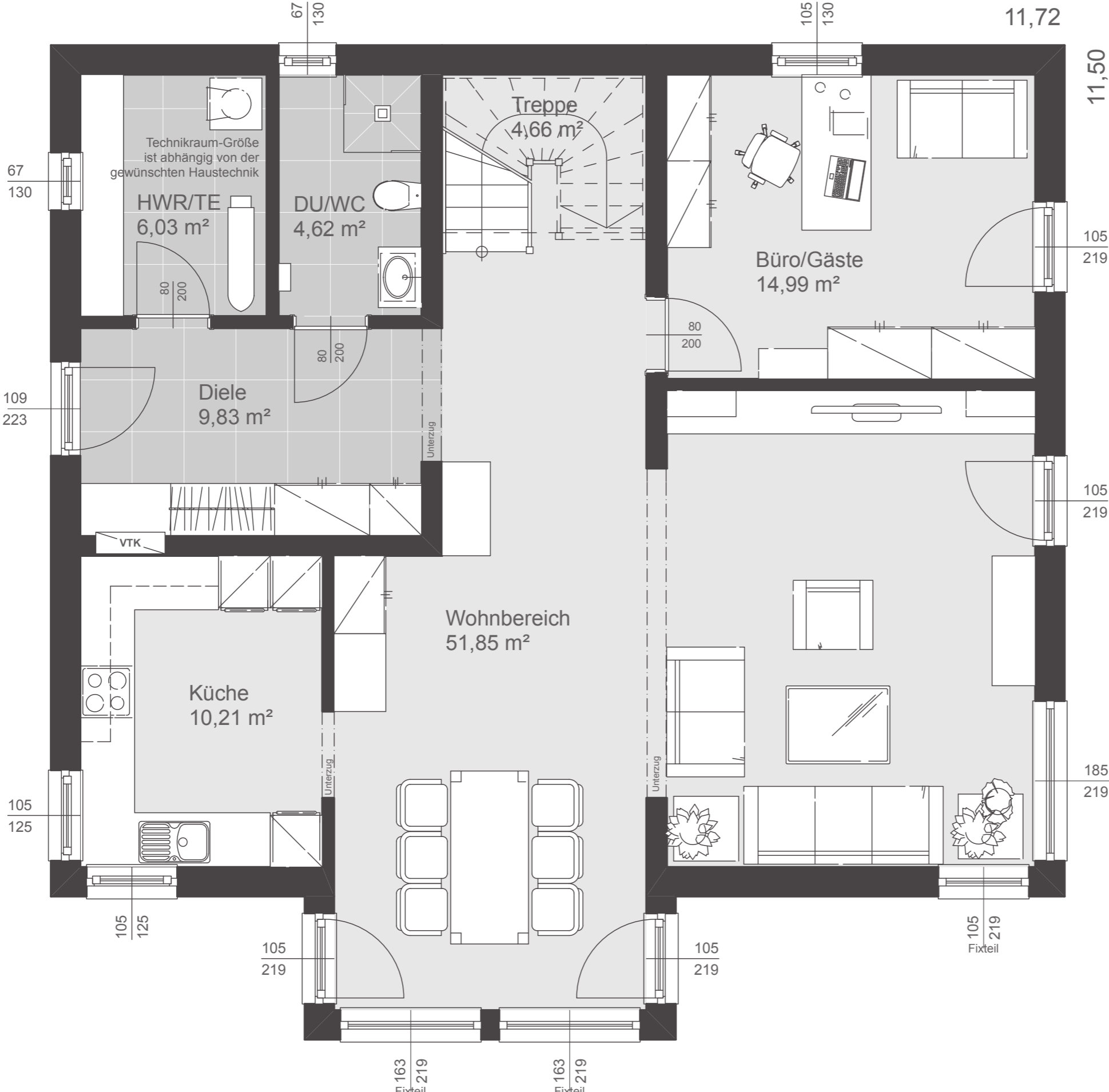
Dachformen

Satteldach	40° Kst. 1,00 m
Walmdach	25°

Nettogrundfläche

Erdgeschoß	102,19 m ²
Obergeschoß	89,94 m ²

Summe	192,13 m²
Luftraum	12,48 m ²
Bebaute Fläche	122,43 m ²

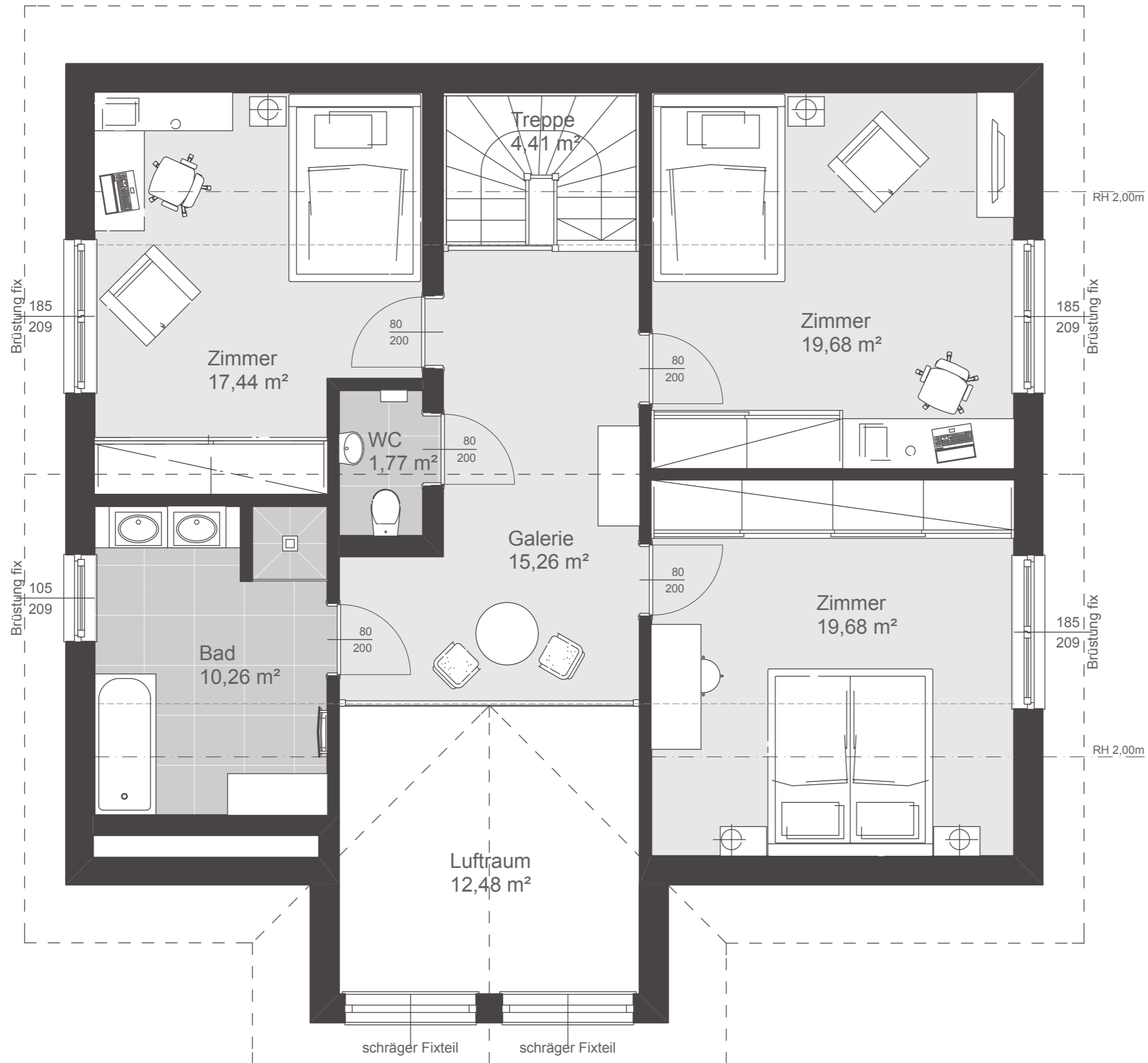


Dachformen

- Satteldach 40° Kst. 1,00 m
- Walmdach 25°

Nettogrundfläche

Erdgeschoß	102,19 m²
Obergeschoß	89,94 m²
Summe	192,13 m²
Luftraum	12,48 m²
Bebaute Fläche	122,43 m²



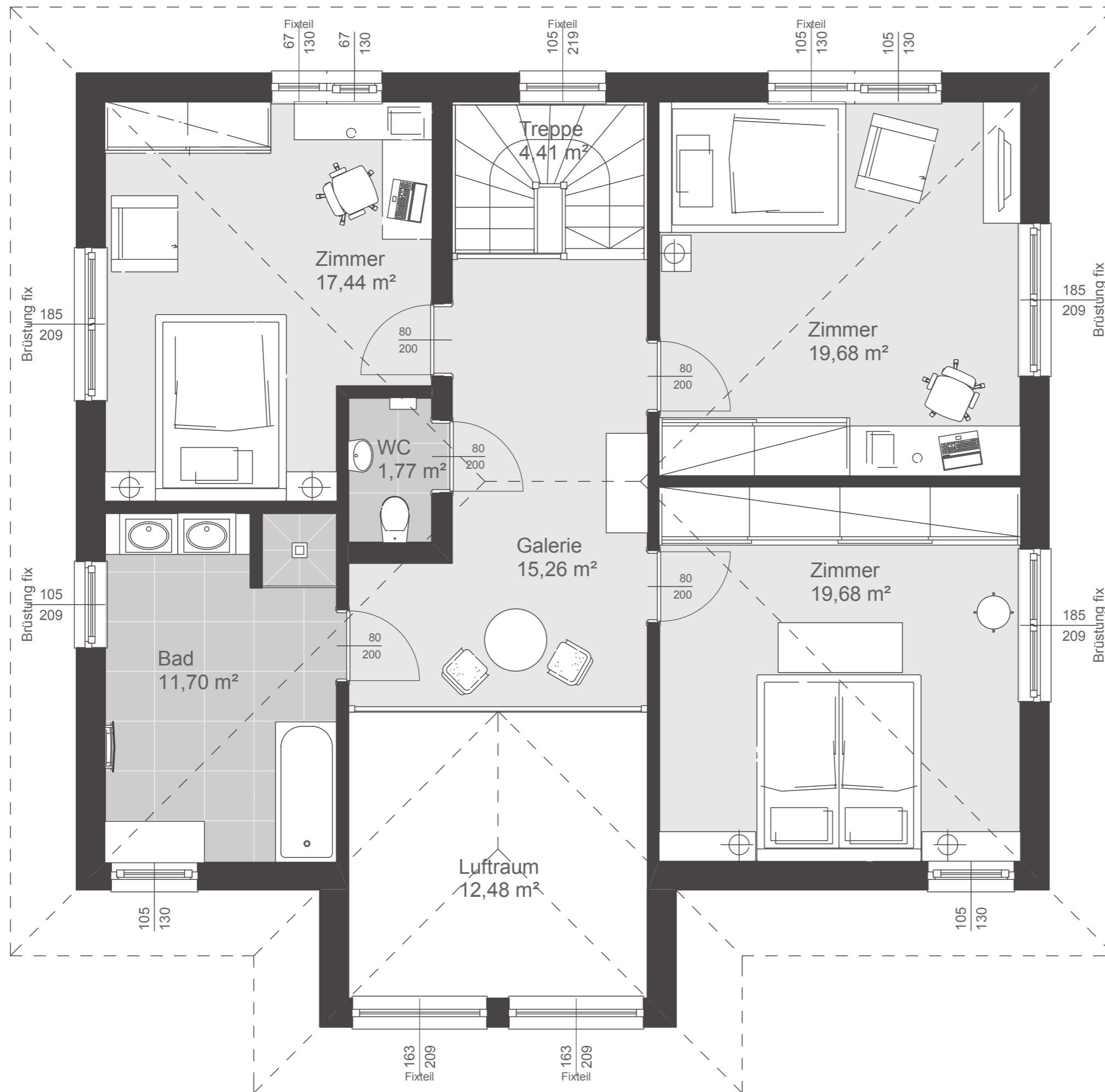
Dachform

Satteldach 40° Kst. 1,00 m

Nettogrundfläche

Erdgeschoß 102,19 m²
 Obergeschoß 89,94 m²

Summe 192,13 m²
 Luftraum 12,48 m²
 Bebaute Fläche 122,43 m²



Dachform	
Walmdach	25°
Nettogrundfläche	
Erdgeschoß	102,19 m ²
Obergeschoß	89,94 m ²
Summe	192,13 m²
Luft Raum	12,48 m ²
Bebaute Fläche	122,43 m ²