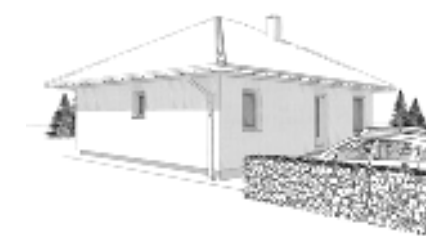
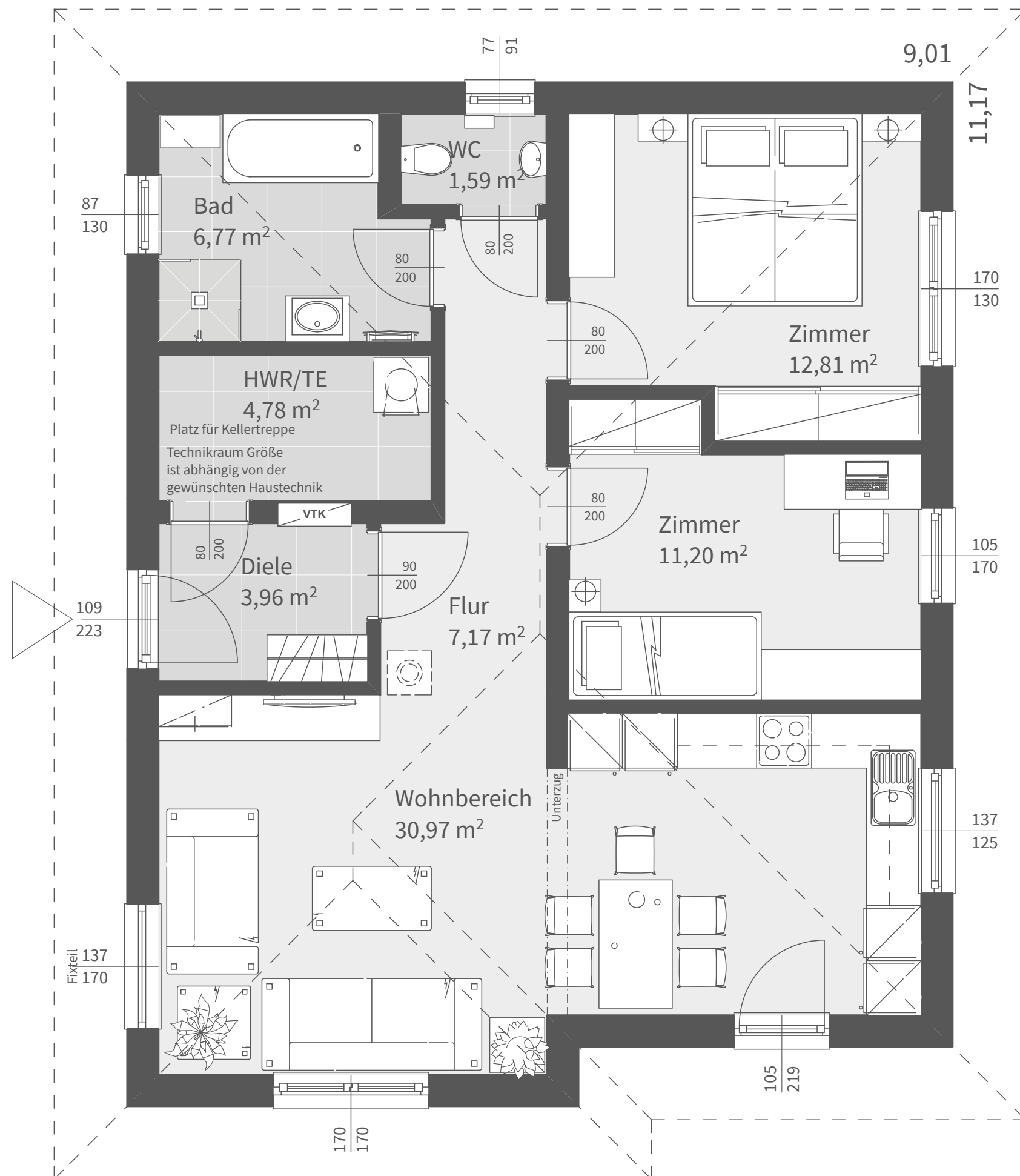


Dachform	
Walmdach	30°, Vollgeschoß

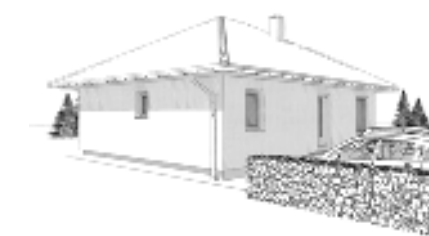
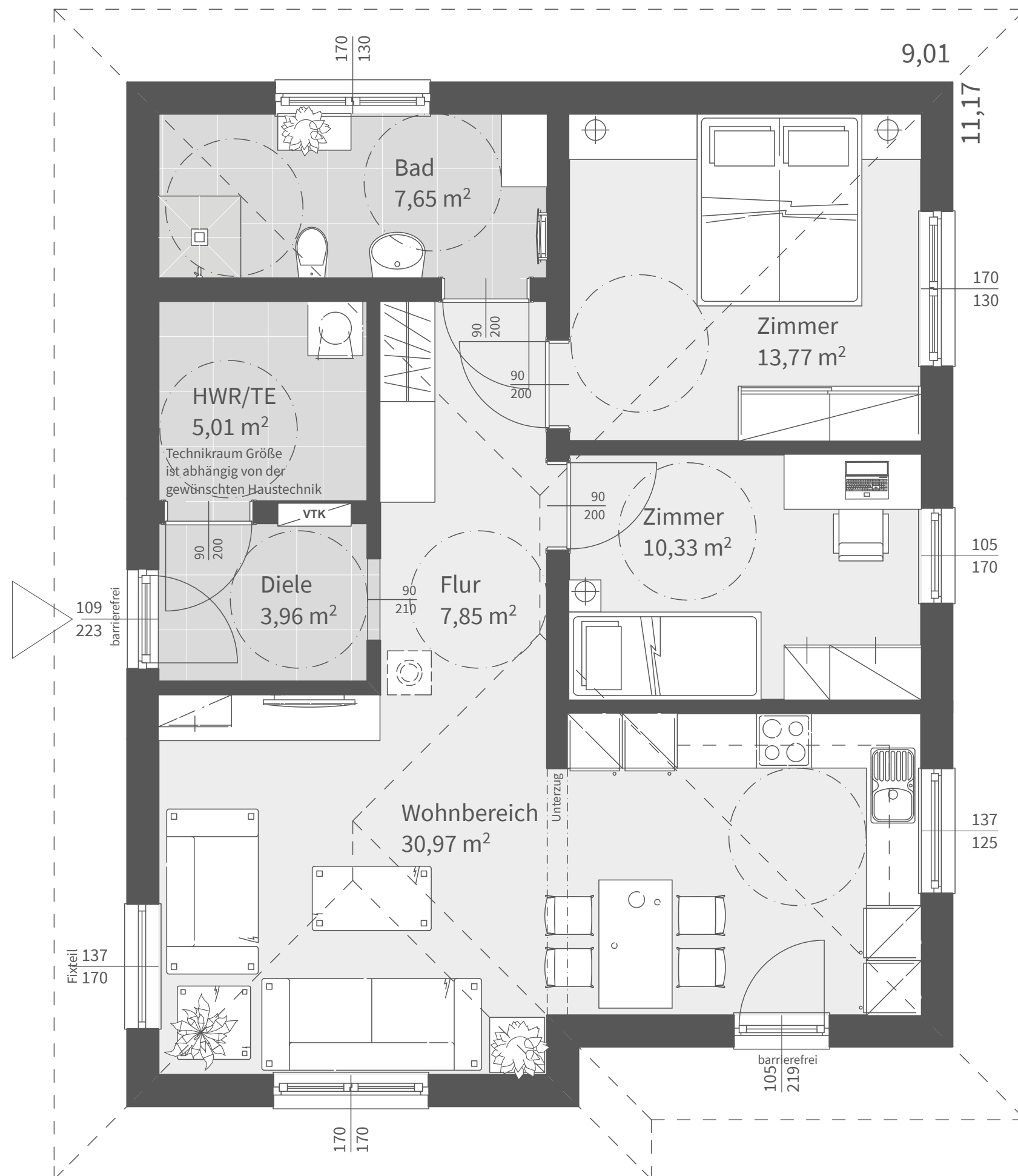
Nettogrundrissfläche	
Erdgeschoß	80,54 m ²
Summe	80,54 m ²

Luftraum	0,00 m ²
Bebaute Fläche	97,99 m ²



Dachform	
Walmdach	30°, Vollgeschoß
Gebäudehöhe	3,41 m
Traufenhöhe	2,83 m
Firsthöhe	6,01 m
ab Oberkante Fundament - 18,5cm FB-Aufbau	
Nettogrundrissfläche	
Erdgeschoß	80,54 m ²
Summe	80,54 m ²
Luftraum	
	0,00 m ²
Bebaute Fläche	
	97,99 m ²





Dachform	
Walmdach	30°, Vollgeschoß
Gebäudehöhe	3,41 m
Traufenhöhe	2,83 m
Firsthöhe	6,01 m
ab Oberkante Fundament - 18,5cm FB-Aufbau	
Nettogrundrissfläche	
Erdgeschoß	80,15 m ²
Summe	80,15 m ²
Luftraum	
	0,00 m ²
Bebaute Fläche	
	97,99 m ²

