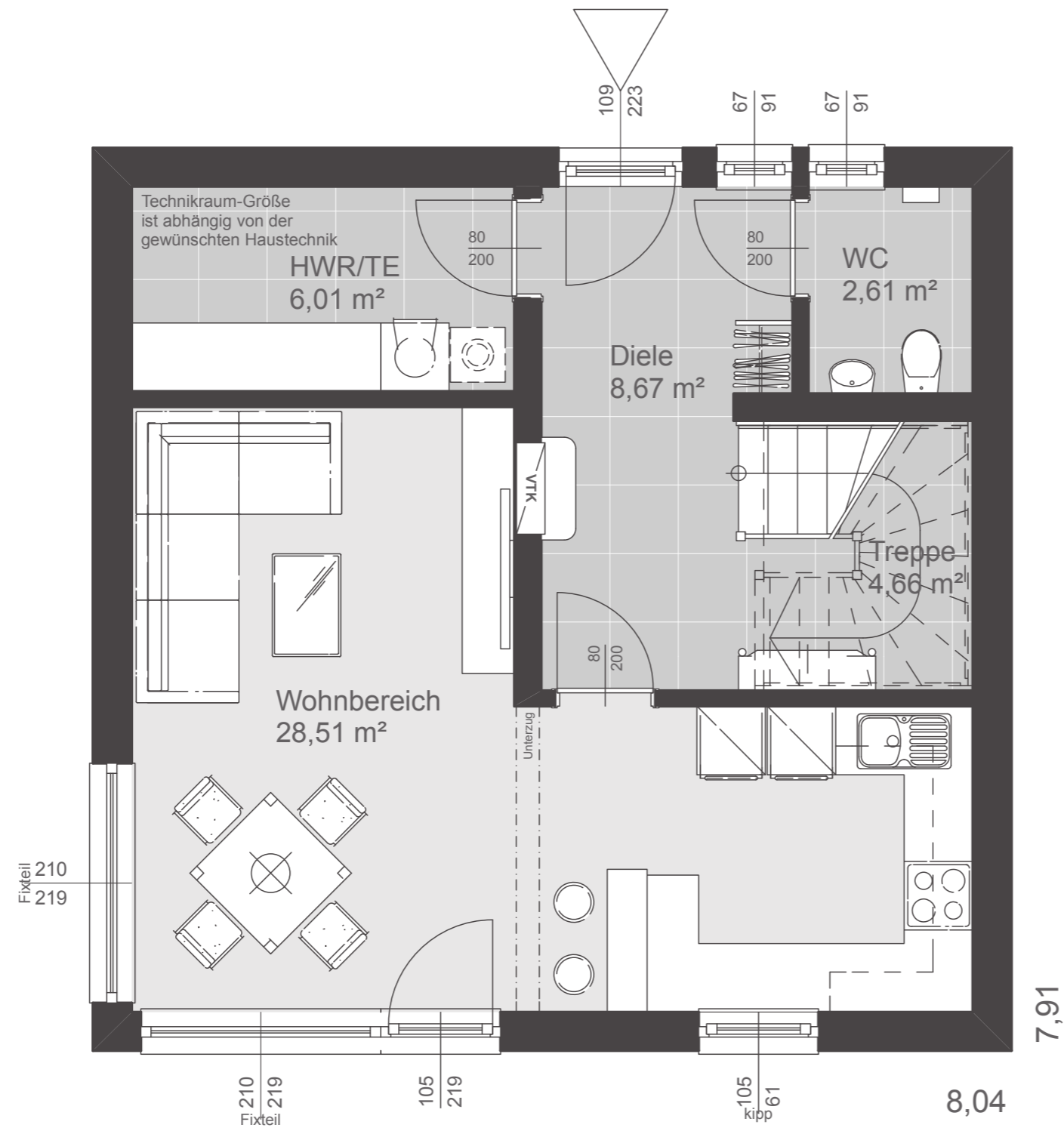


Dachformen

Satteldach	40° Kst. 1,40 m
Satteldach	25° Kst. 2,00 m
Walmdach	25°
Flachdach	3%

Nettogrundfläche

Erdgeschoß	50,46 m ²
Obergeschoß	50,51 m ²
Summe	100,97 m²
Bebaute Fläche	63,56 m ²



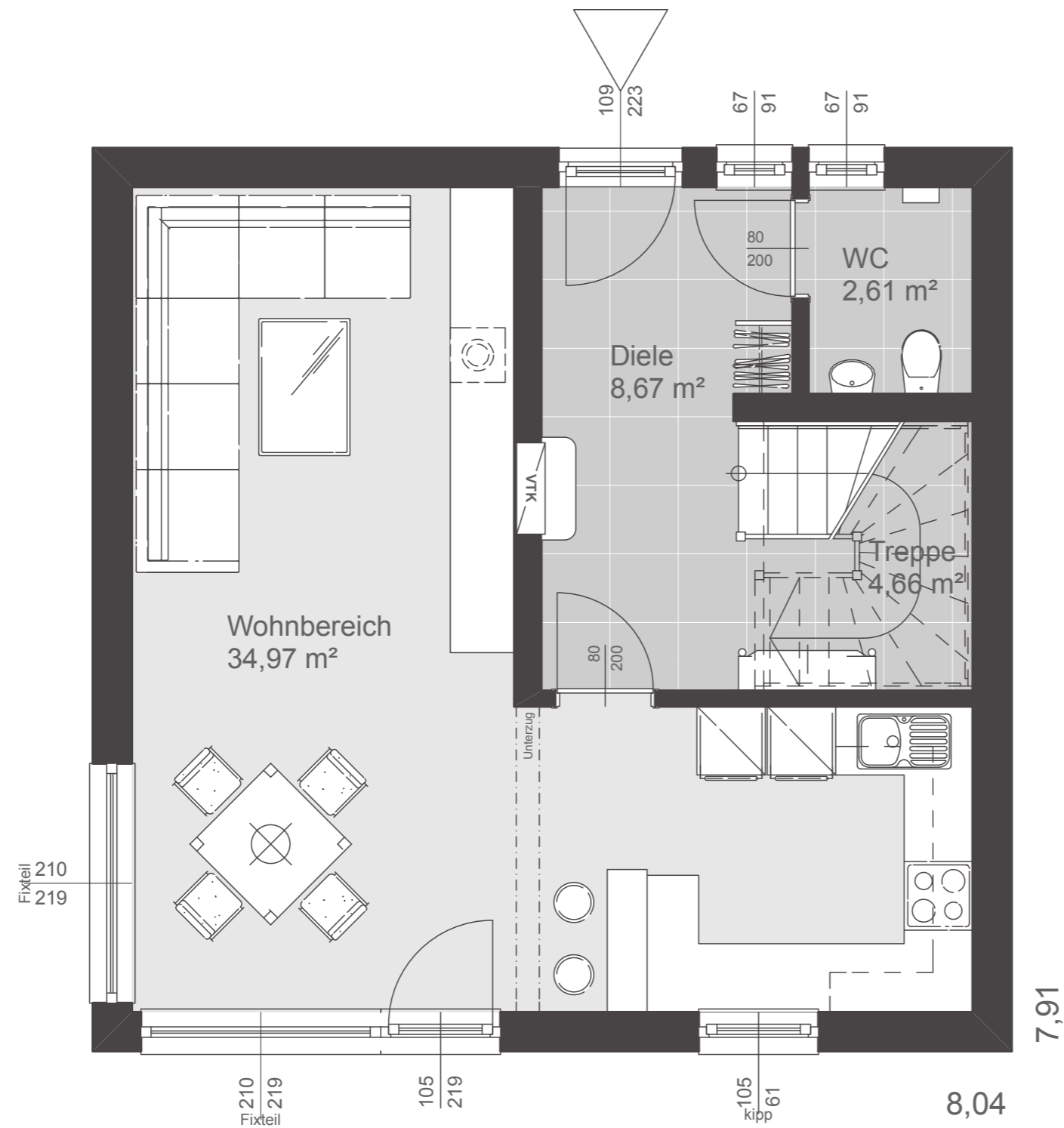
Dachformen

Satteldach	40° Kst. 1,40 m
Satteldach	25° Kst. 2,00 m

Nettogrundfläche

Erdgeschoß	50,46 m²
Obergeschoß	50,51 m²

Summe	100,97 m²
Bebaute Fläche	63,56 m²



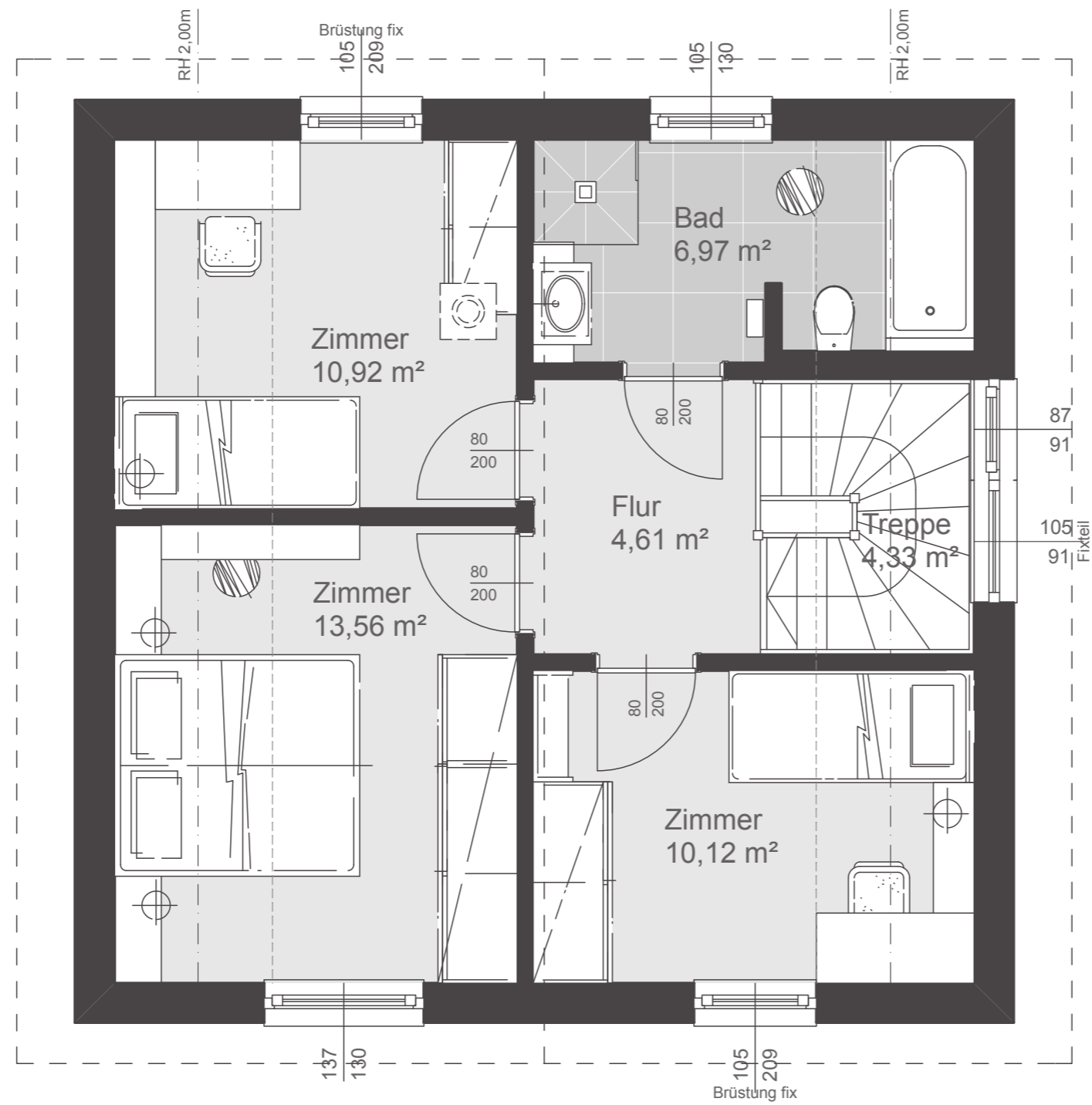
Dachformen

Satteldach	40° Kst. 1,40 m
Satteldach	25° Kst. 2,00 m

Nettogrundfläche

Erdgeschoß	50,91 m ²
Obergeschoß	50,51 m ²

Summe	101,42 m²
Bebaute Fläche	63,56 m ²

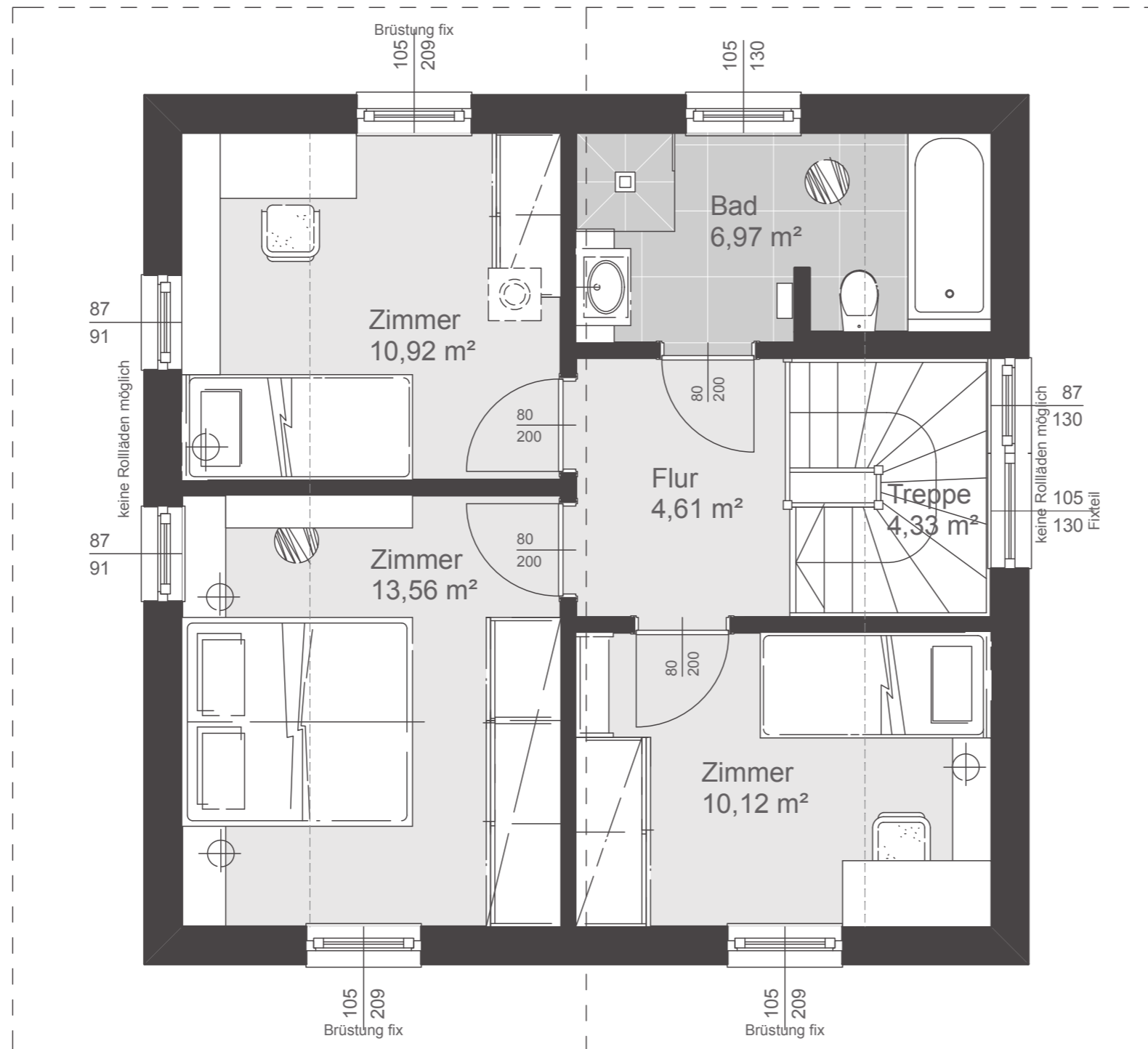


Dachform

Satteldach 40° Kst. 1,40 m

Nettogrundfläche

Erdgeschoß	50,46 m²
Obergeschoß	50,51 m²
Summe	100,97 m²
Bebaute Fläche	63,56 m²



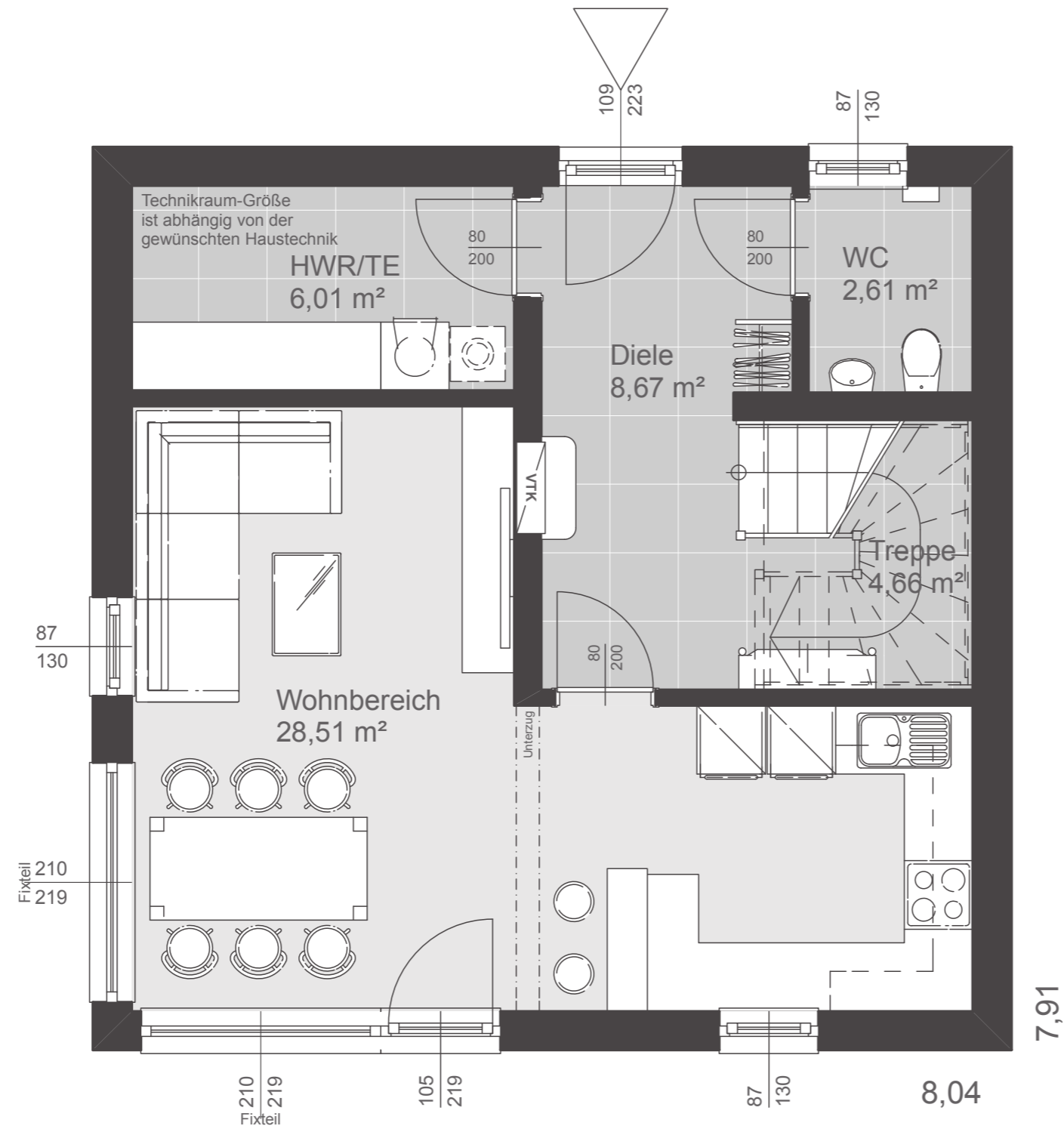
Dachform

Satteldach 25° Kst. 2,00 m

Nettogrundfläche

Erdgeschoß 50,46 m²
 Obergeschoß 50,51 m²

Summe 100,97 m²
 Bebaute Fläche 63,56 m²

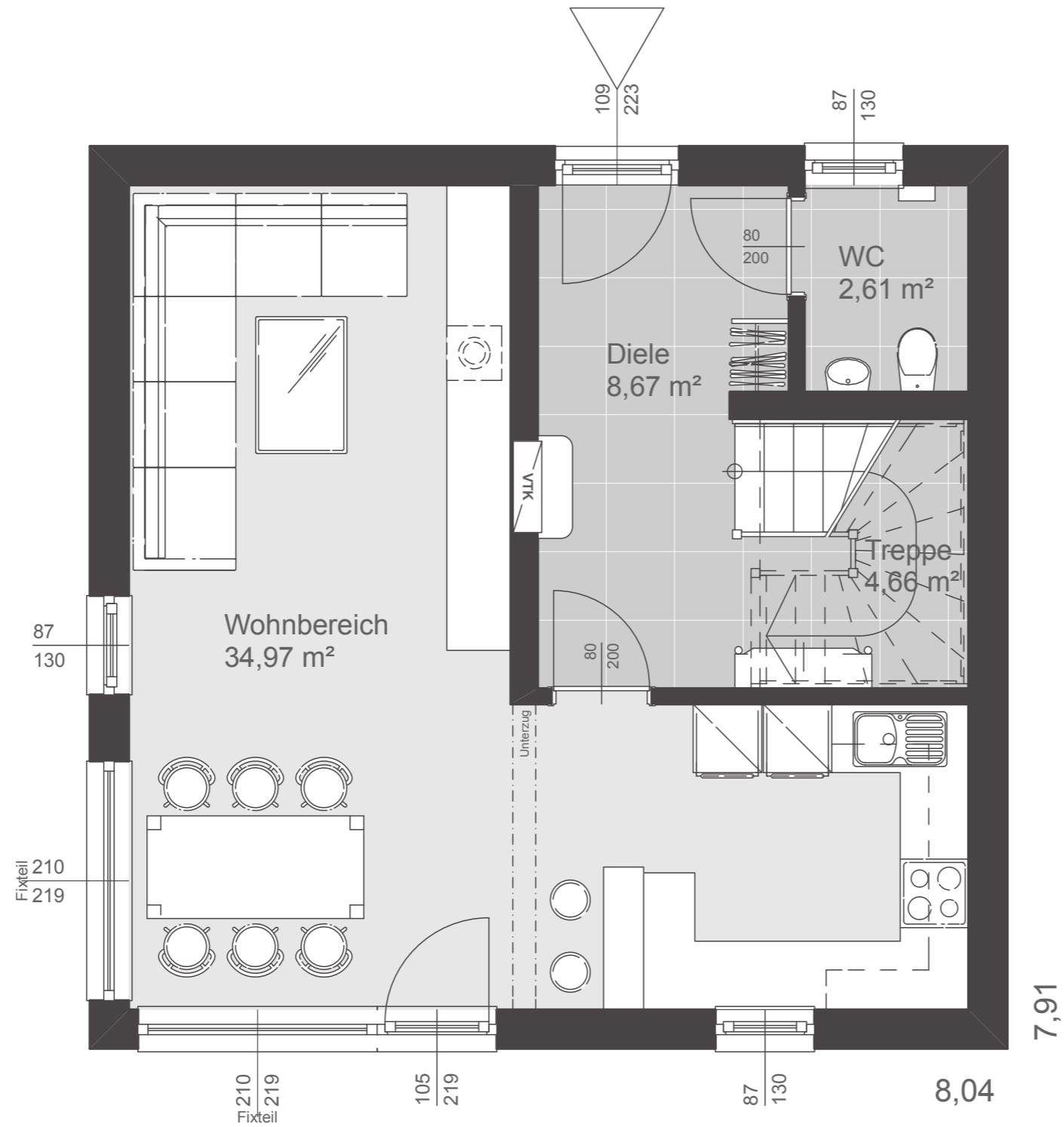


Dachform

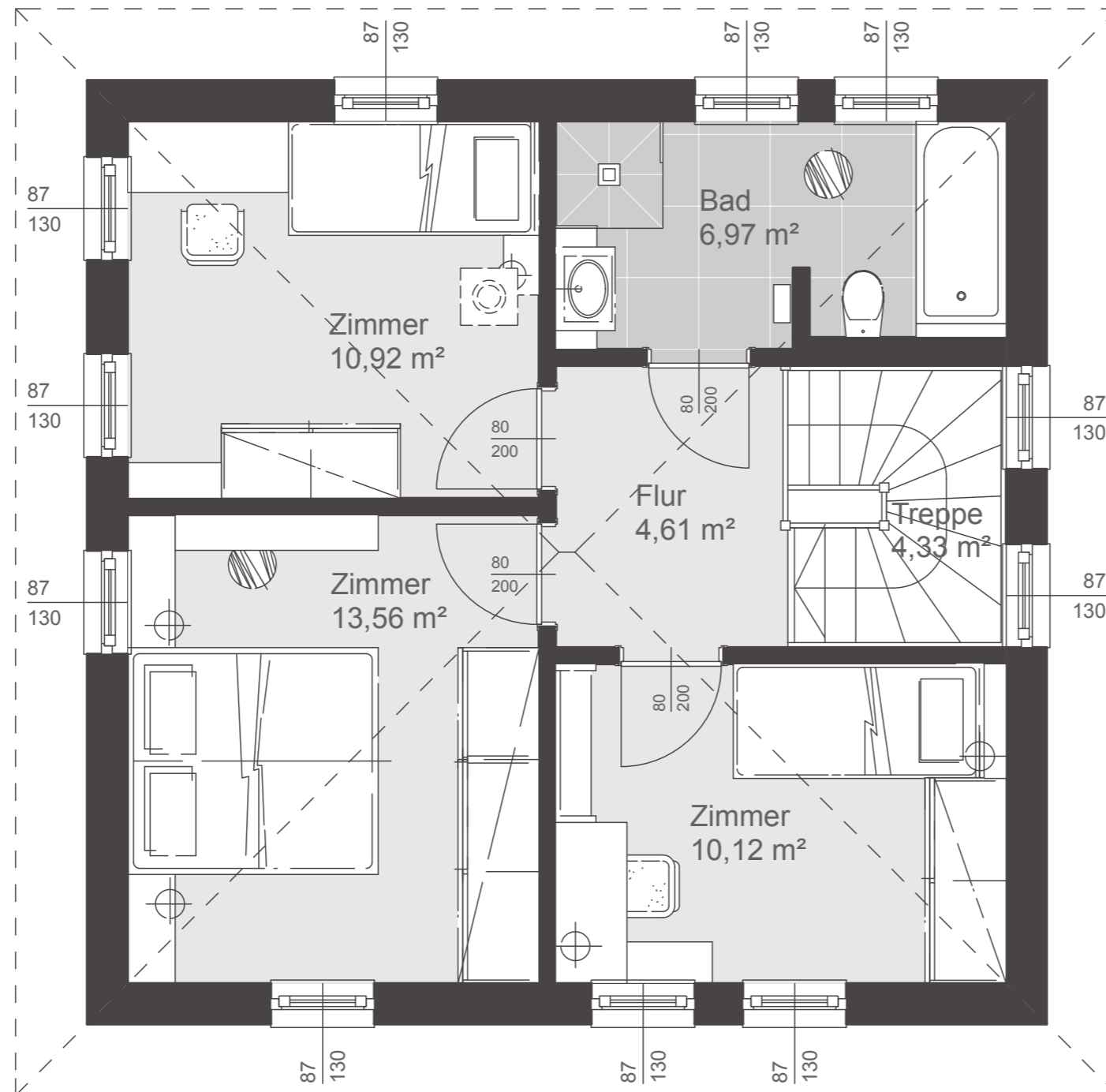
Walmdach 25°

Nettogrundfläche

Erdgeschoß	50,46 m ²
Obergeschoß	50,51 m ²
Summe	100,97 m²
Bebaute Fläche	63,56 m ²



Dachform	
Walmdach	25°
Nettogrundfläche	
Erdgeschoß	50,91 m ²
Obergeschoß	50,51 m ²
Summe	101,42 m²
Bebaute Fläche	63,56 m ²



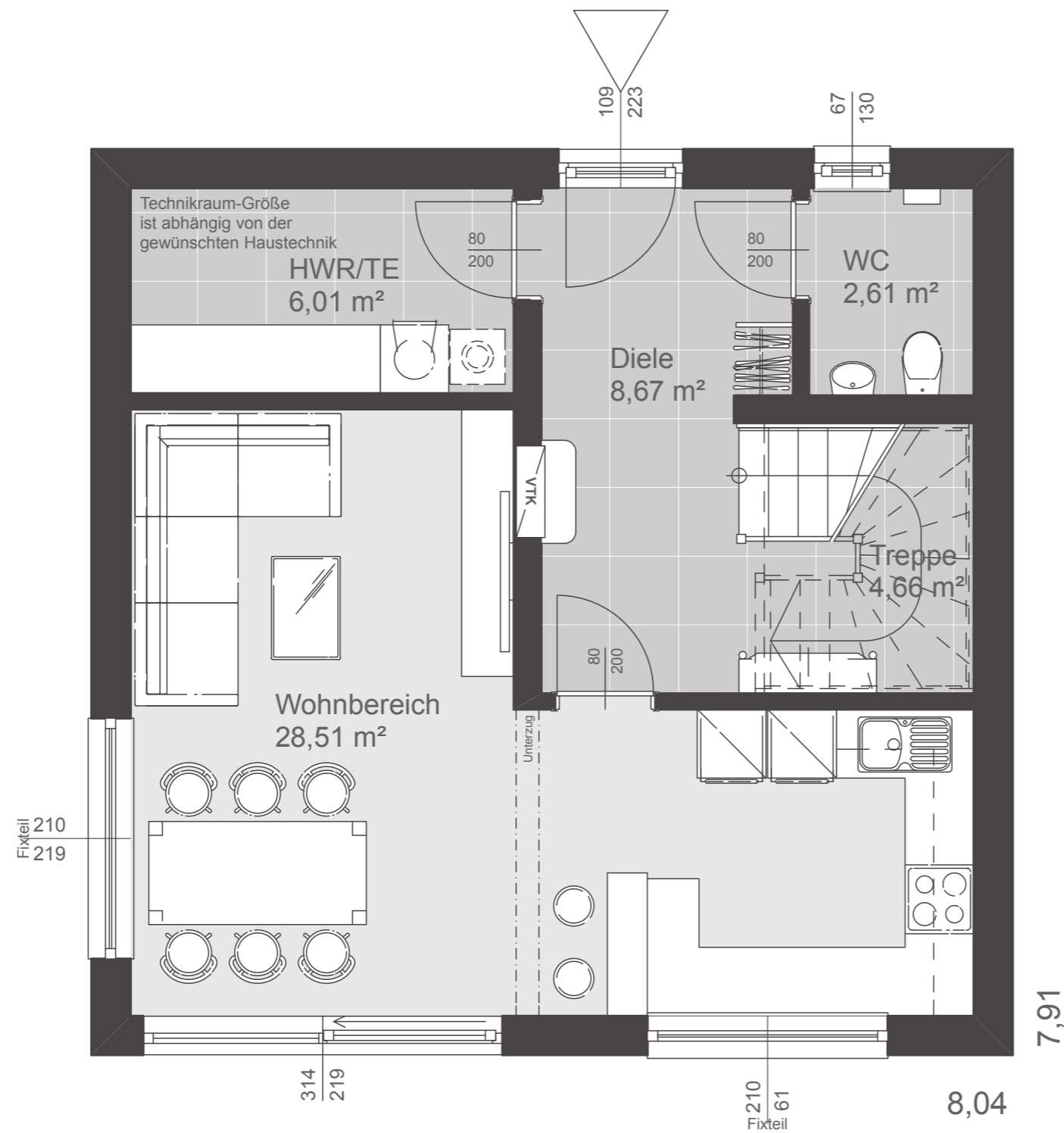
Dachform

Walmdach 25°

Nettogrundfläche

Erdgeschoß 50,46 m²
 Obergeschoß 50,51 m²

Summe 100,97 m²
 Bebaute Fläche 63,56 m²

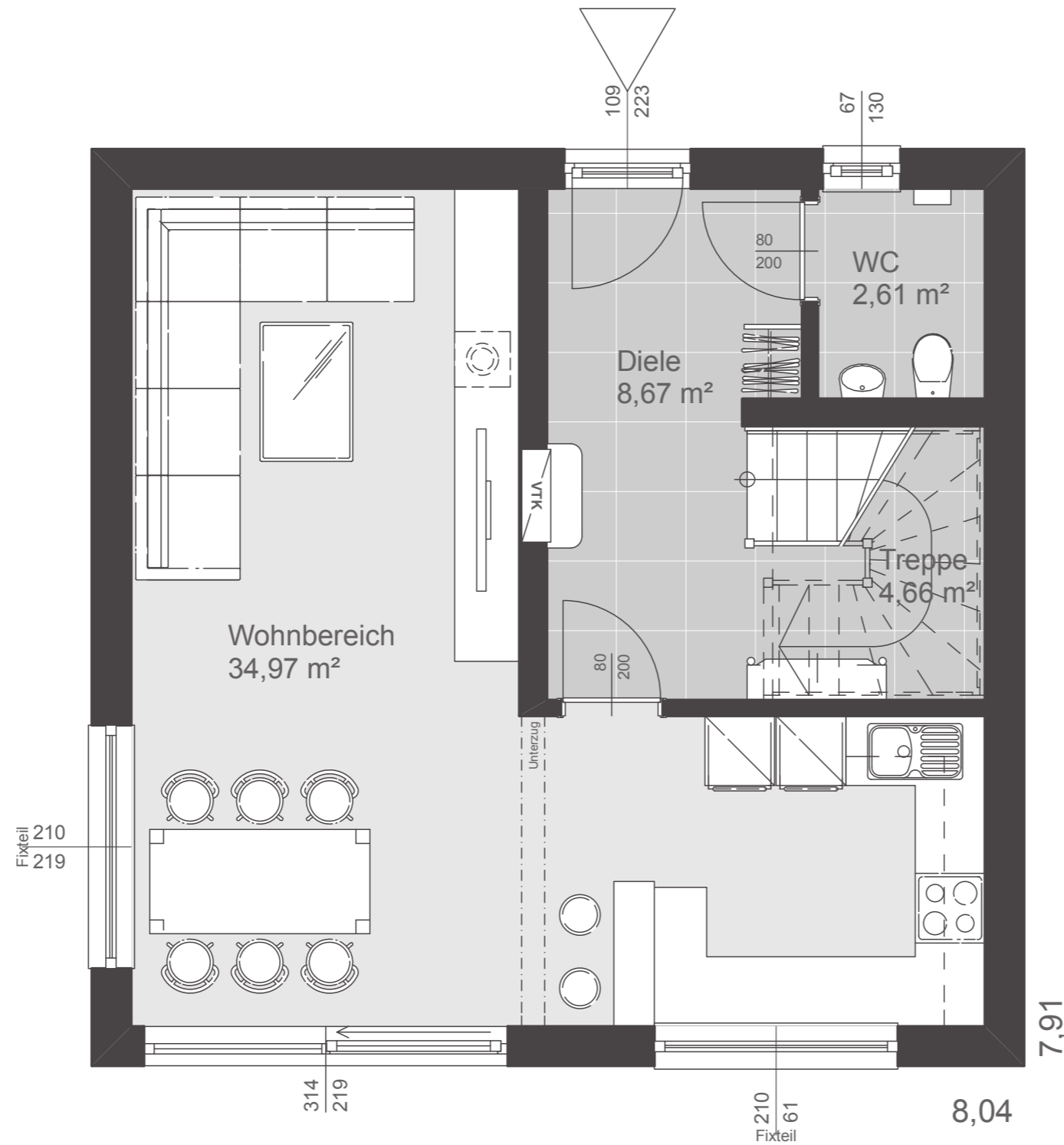


Dachform

Flachdach 3%

Nettogrundfläche

Erdgeschoß	50,46 m ²
Obergeschoß	50,51 m ²
Summe	100,97 m²
Bebaute Fläche	63,56 m ²

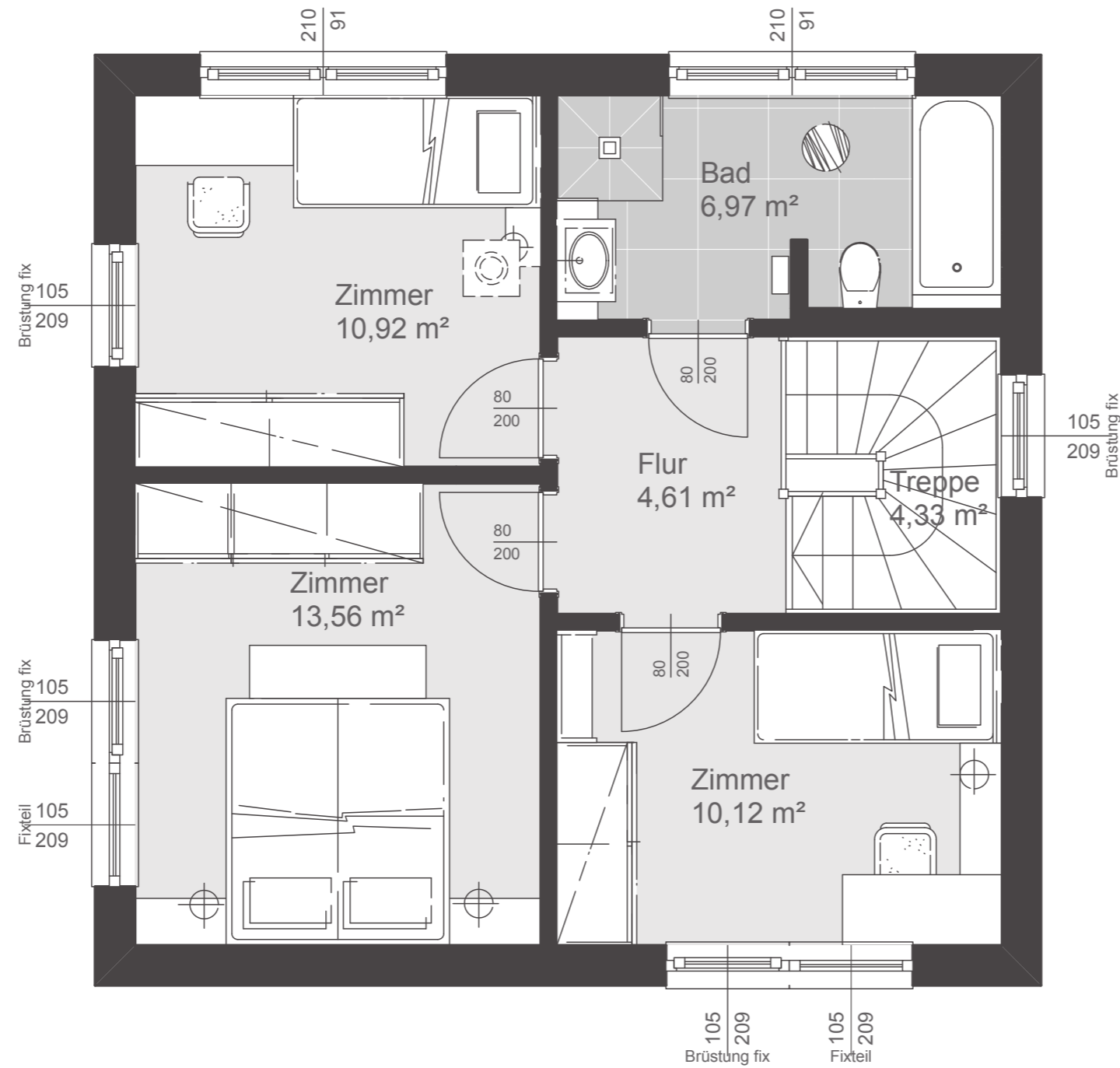


Dachform

Flachdach 3%

Nettogrundfläche

Erdgeschoß	50,91 m ²
Obergeschoß	50,51 m ²
Summe	101,42 m²
Bebaute Fläche	63,56 m ²



Dachform

Flachdach 3%

Nettogrundfläche

Erdgeschoß 50,46 m²
 Obergeschoß 50,51 m²

Summe 100,97 m²
 Bebaute Fläche 63,56 m²