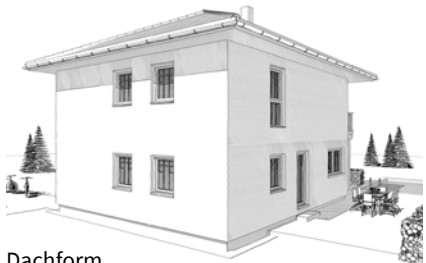
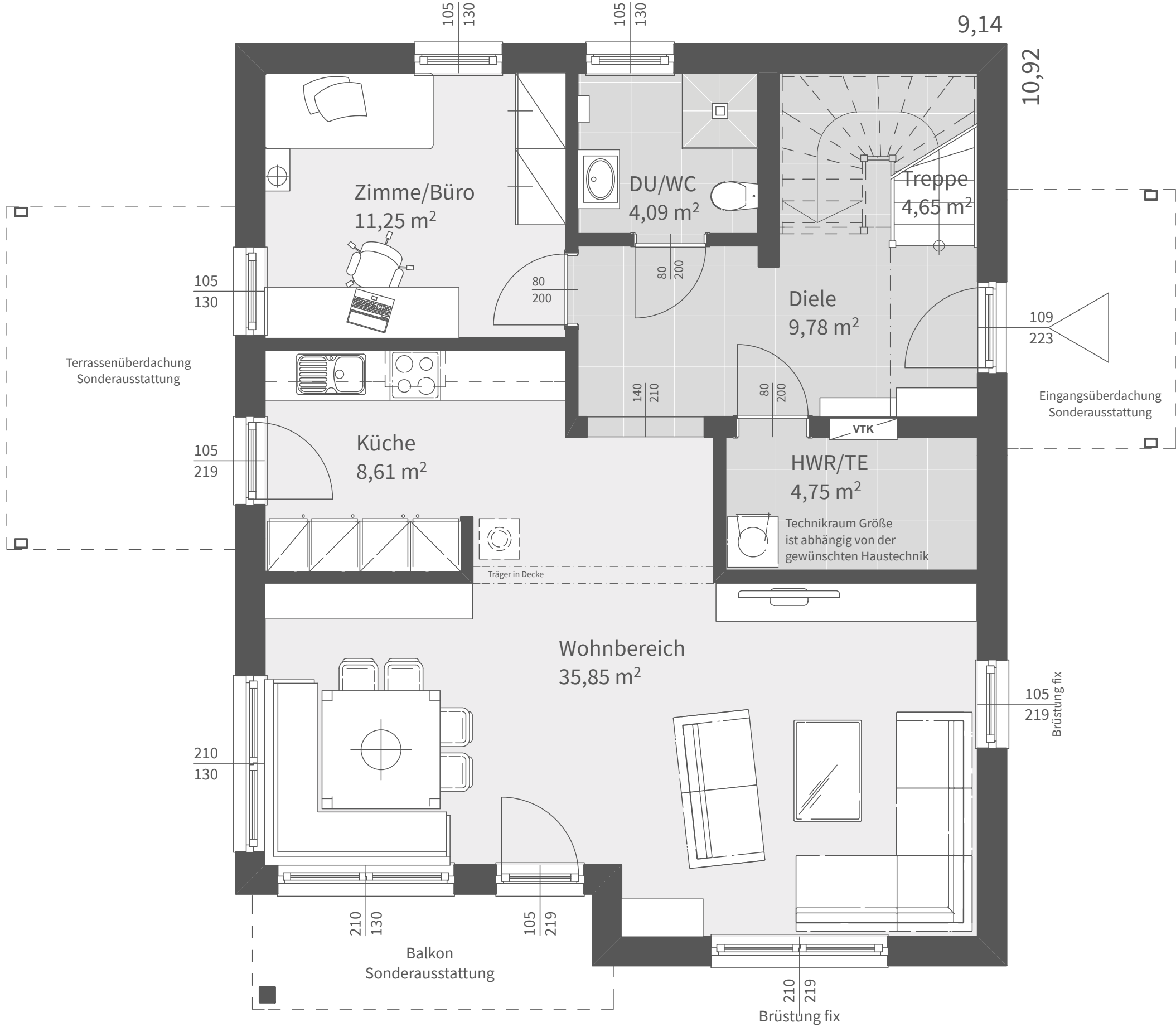




Dachform
Walmdach 25°, Vollgeschoss

Nettogrundrissfläche
Erdgeschoß 78,82 m²
Obergeschoß 76,23 m²
Summe 155,05 m²

Luftraum 2,06 m²
Bebaute Fläche 96,20 m²

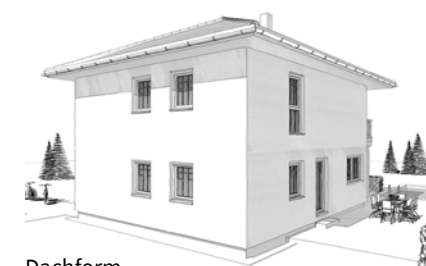
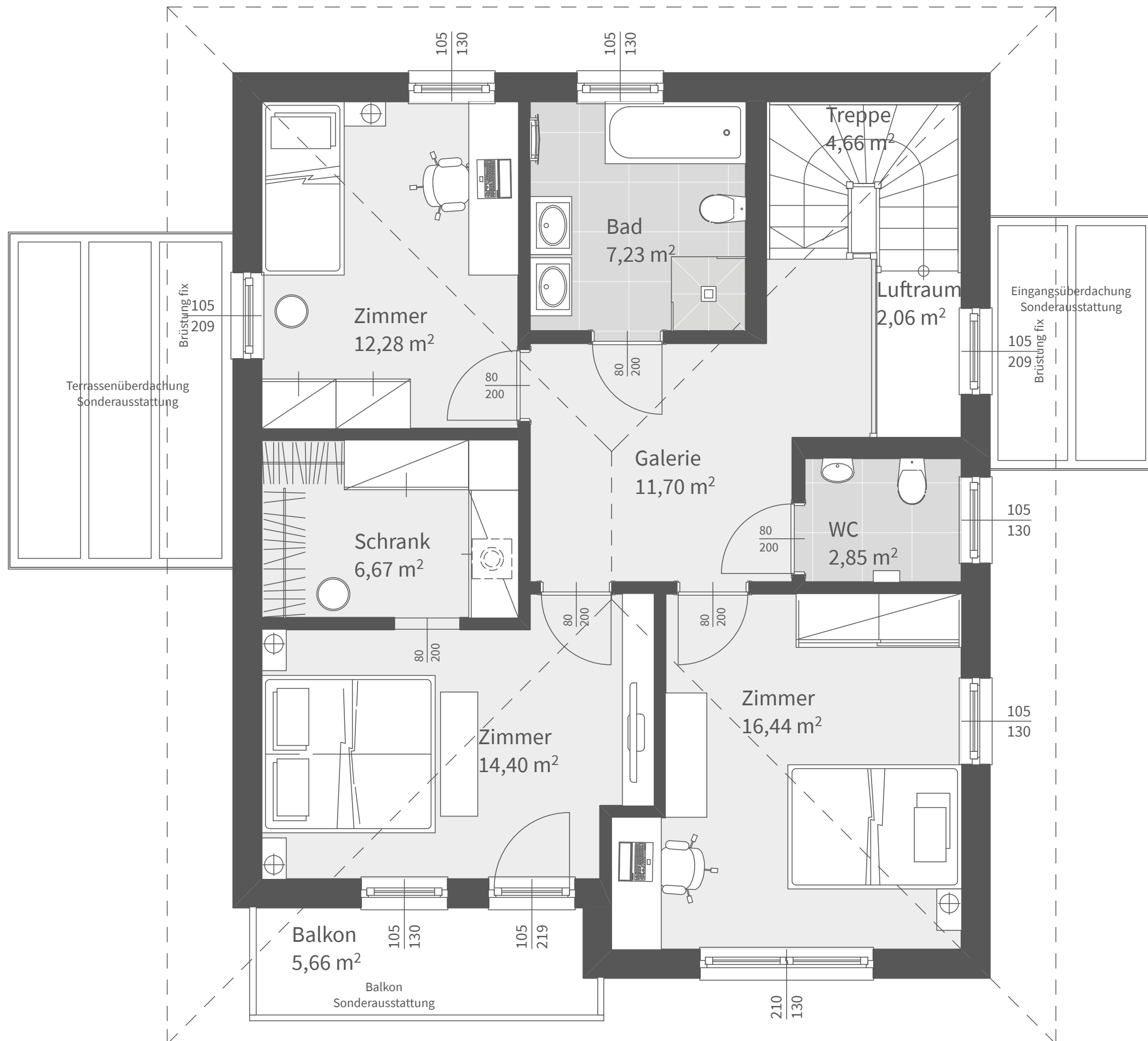


Dachform
Walmdach 25°, Vollgeschoss

Nettogrundrissfläche	
Erdgeschoß	78,82 m ²
Obergeschoß	76,23 m ²
Summe	155,05 m ²

Luftraum	2,06 m ²
Bebaute Fläche	96,20 m ²





Dachform

Walmdach	25°, Vollgeschoss
Gebäudehöhe	6,38 m
Traufenhöhe	5,89 m
Firsthöhe	8,51 m
ab Oberkante Fundament - 18,5cm FB-Aufbau	

Nettogrundrissfläche

Erdgeschoß	78,82 m ²
Obergeschoß	76,23 m ²
Summe	155,05 m²

Luftraum	2,06 m ²
----------	---------------------

Bebaute Fläche	96,20 m ²
----------------	----------------------

