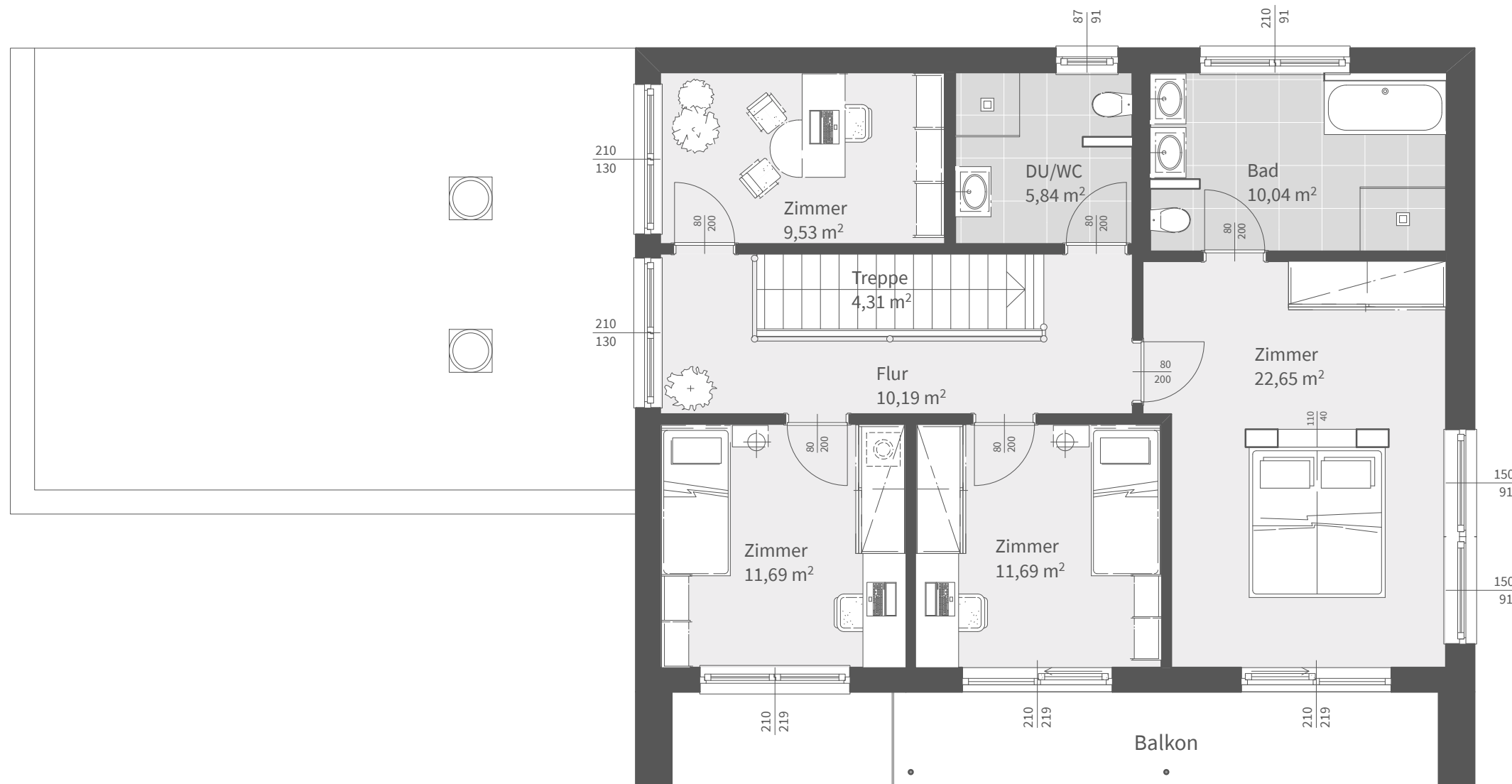
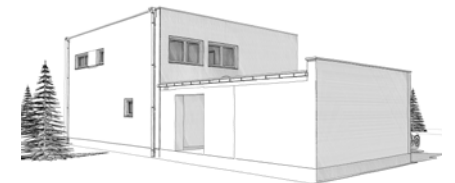
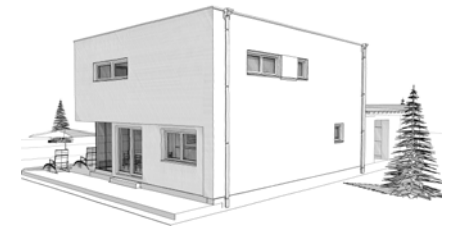




Dachform	
Flachdach	3%, Vollgeschoß

Nettogrundrissfläche	
Erdgeschoß	87,28 m ²
Obergeschoß	85,94 m ²
Summe	173,22 m ²

Luftraum	0,00 m ²
Bebaute Fläche	105,89 m ²



Dachform

Flachdach	
Gebäudehöhe	6,72 m
Traufenhöhe	6,02 m
Firsthöhe	6,72 m
<small>ab Oberkante Fundament - 18,5cm FB-Aufbau</small>	

Nettogrundrissfläche	
Erdgeschoß	87,28 m ²
Obergeschoß	85,94 m ²
Summe	173,22 m²

Luftraum	0,00 m ²
Bebaute Fläche	105,89 m²

