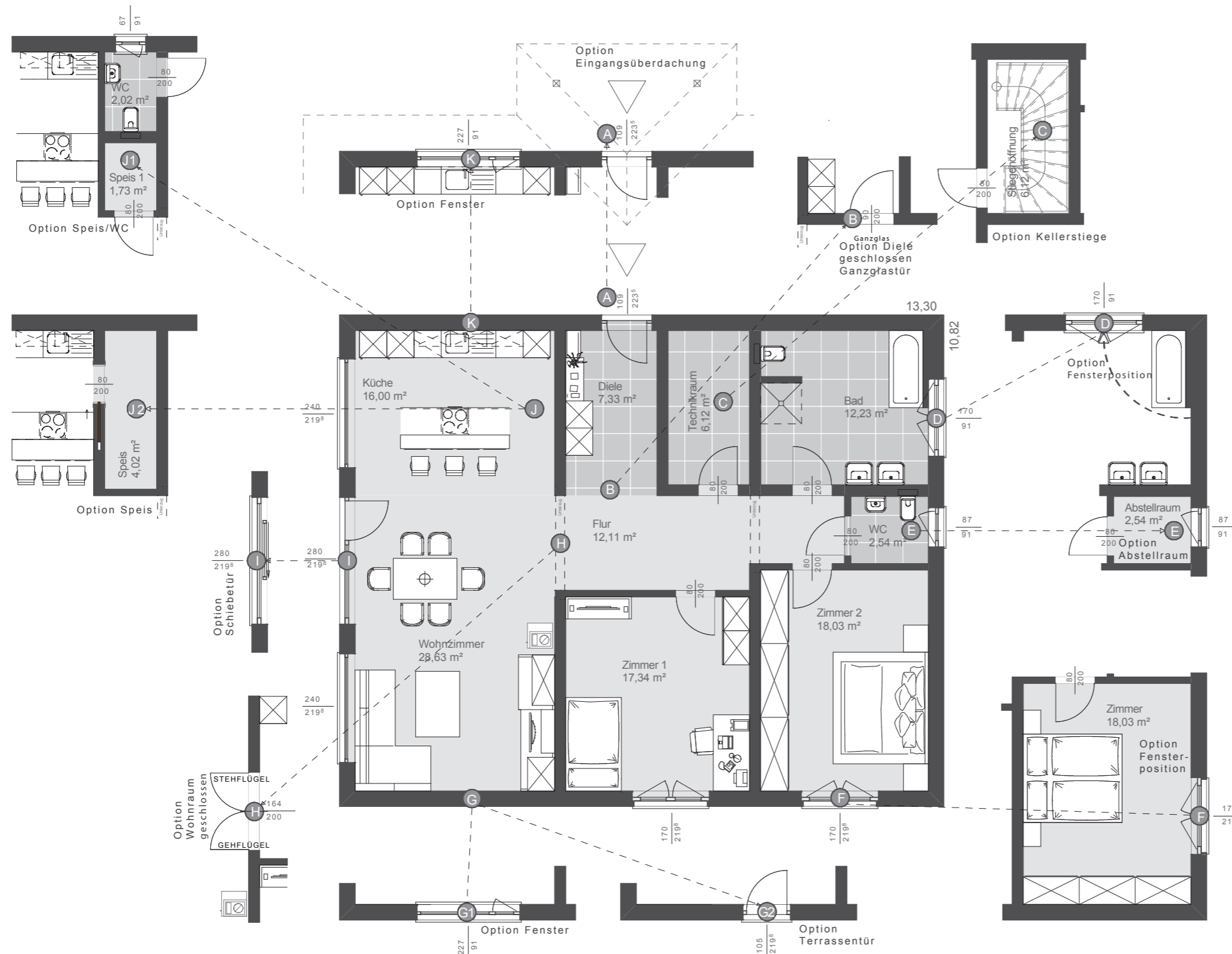


Dachformen

Walmdach	25°
Flachdach	3%

Nettogrundfläche

Erdgeschoß	120,33 m ²
Summe	120,33 m²
Bebaute Fläche	143,91 m ²



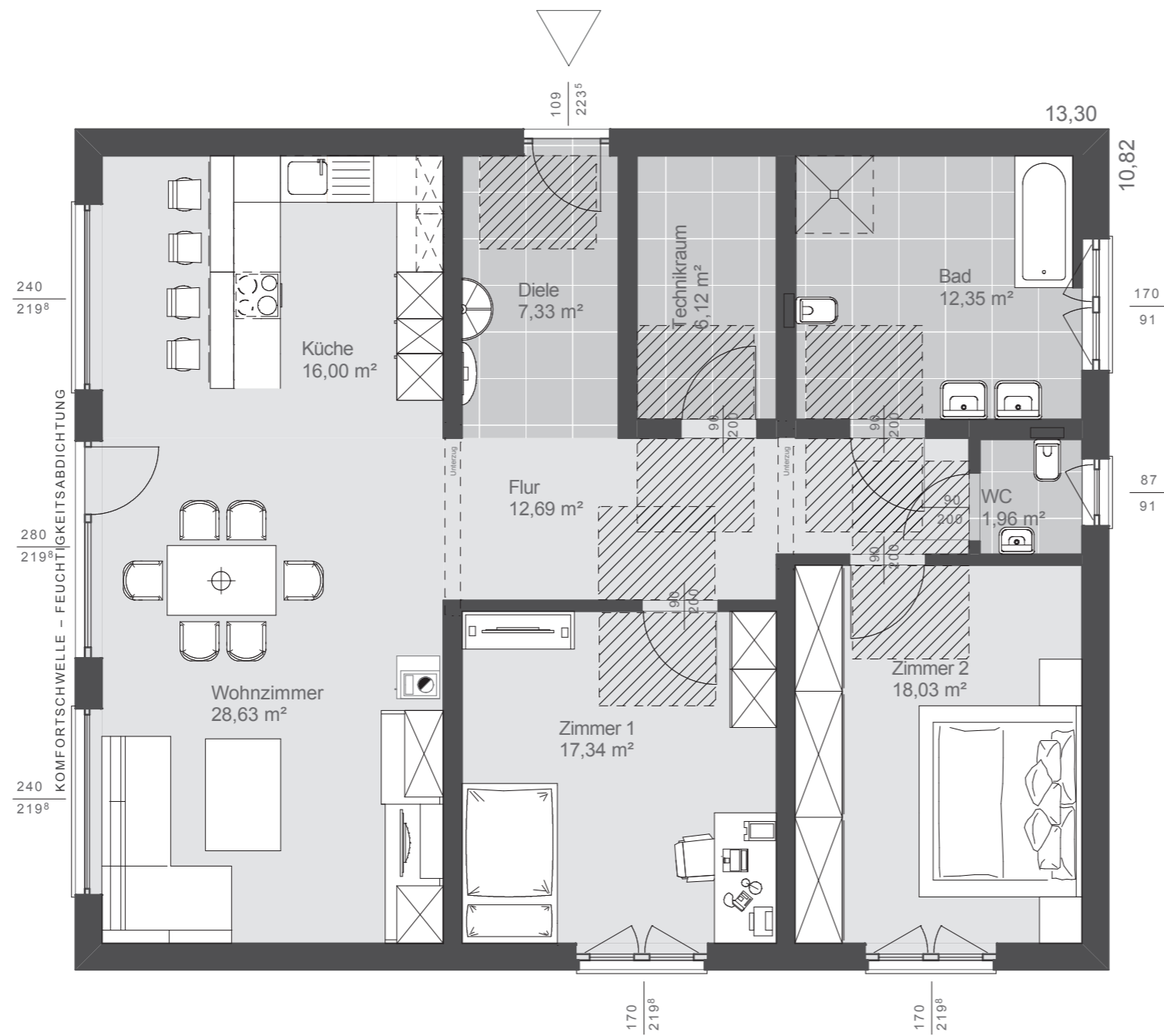
Dachformen

Walmdach	25°
Flachdach	3%

Nettogrundfläche

Erdgeschoß	120,33 m²
------------	-----------

Summe	120,33 m²
Bebaute Fläche	143,91 m²

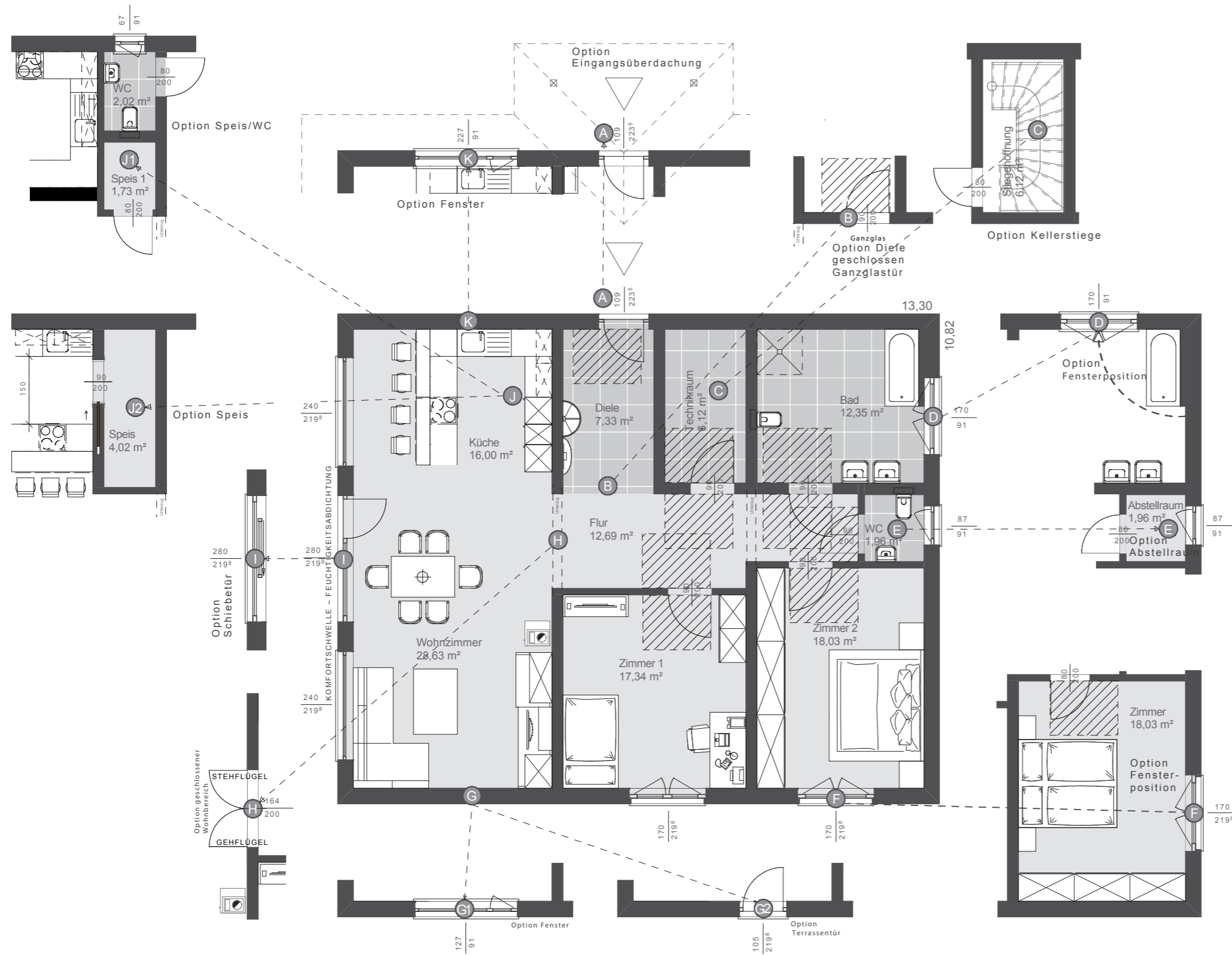


Dachformen

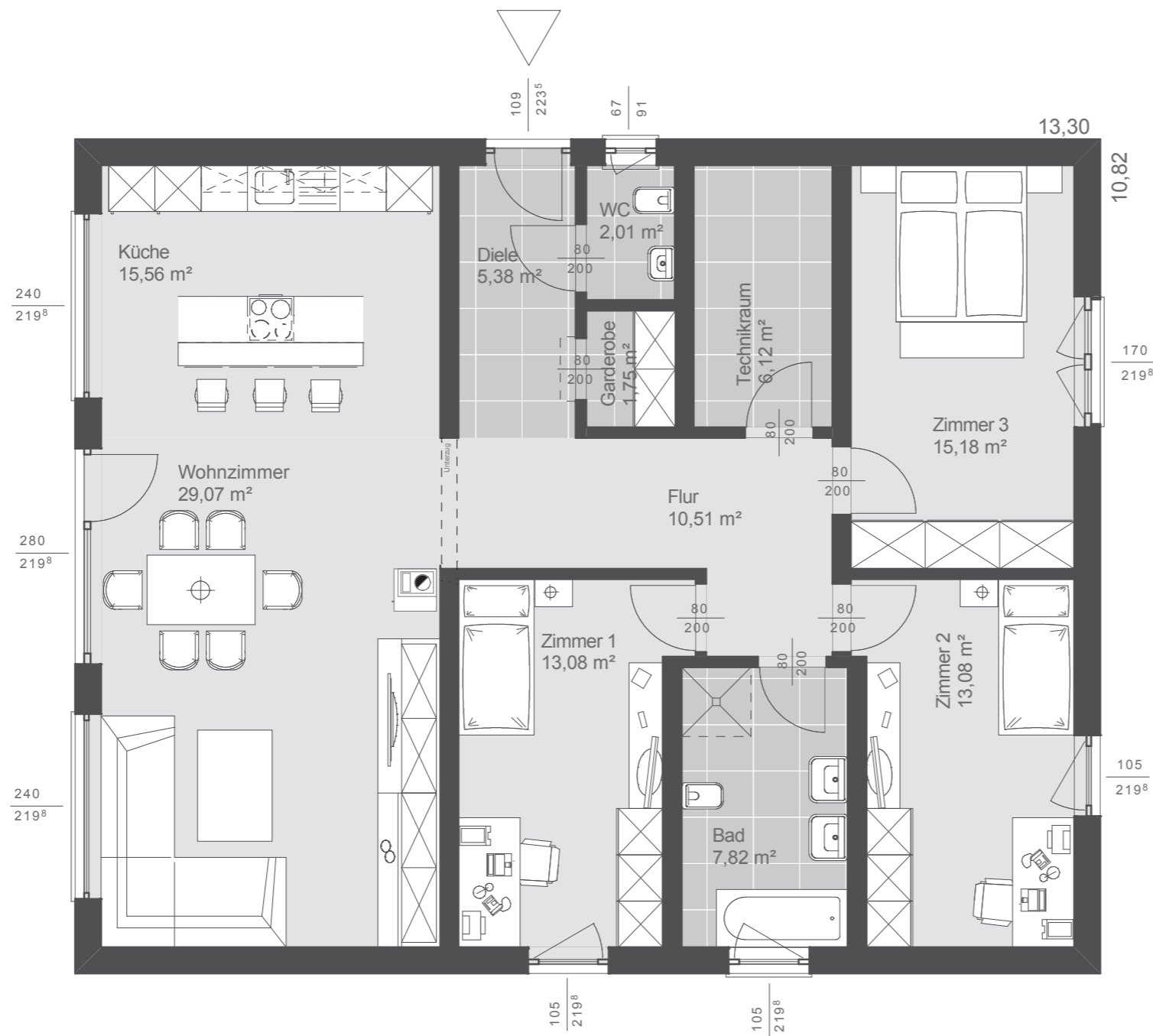
Walmdach	25°
Flachdach	3%

Nettogrundfläche

Erdgeschoß	120,45 m ²
Summe	120,45 m²
Bebaute Fläche	143,91 m ²



Dachformen	
Walmdach	25°
Flachdach	3%
Nettogrundfläche	
Erdgeschoß	120,45 m²
Summe	
Summe	120,45 m²
Bebaute Fläche	143,91 m²

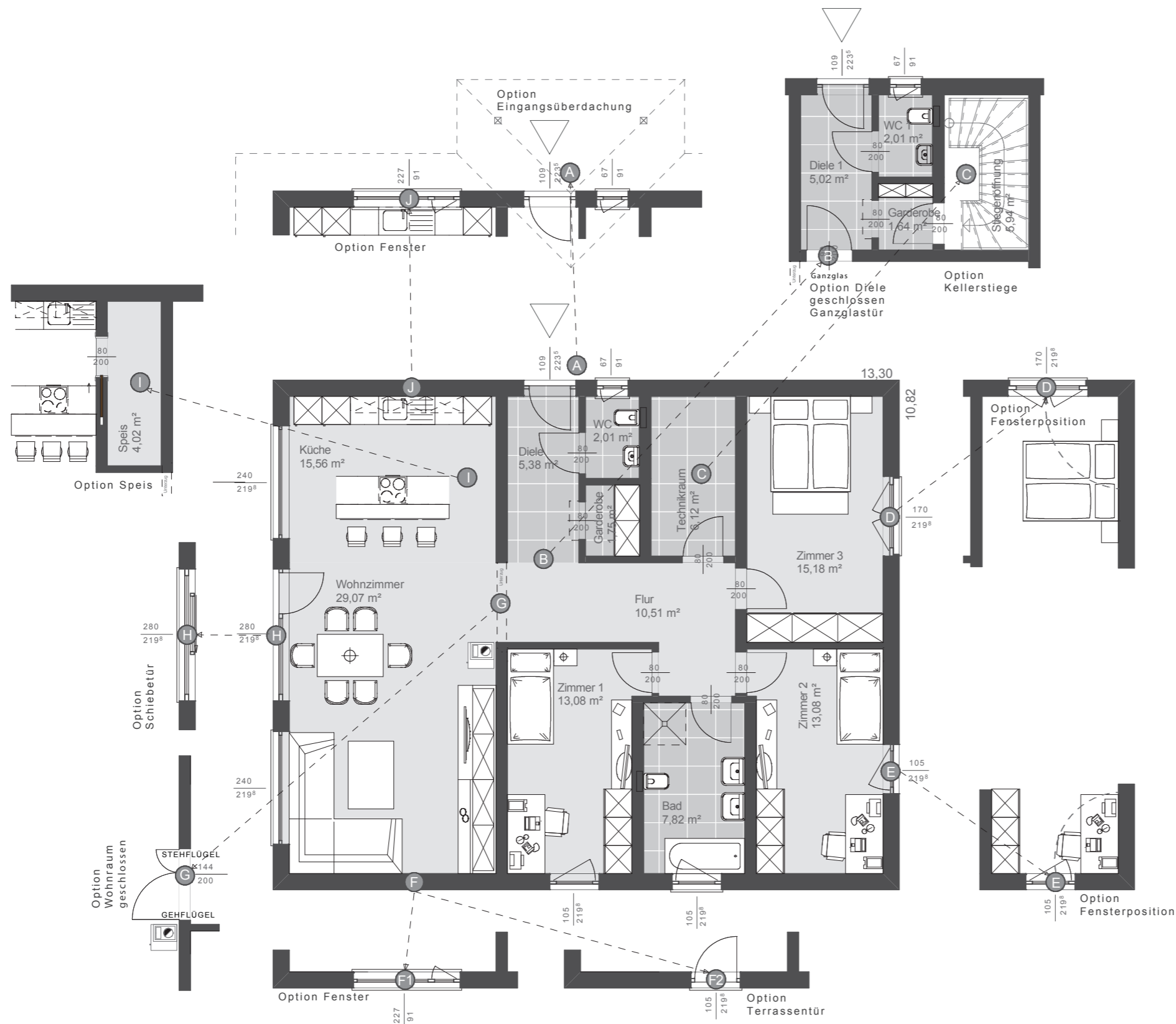


Dachformen

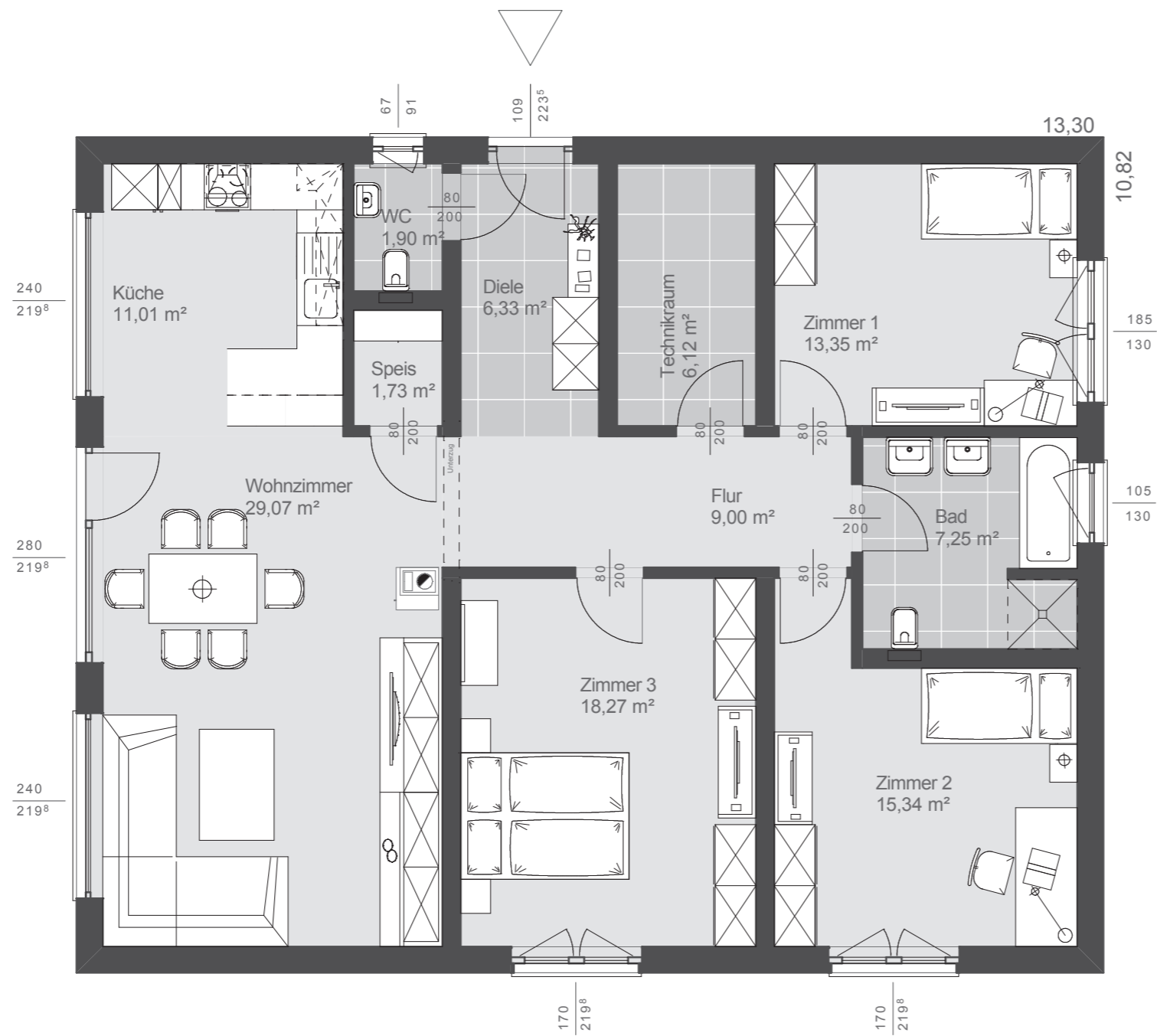
Walmdach	25°
Flachdach	3%

Nettogrundfläche

Erdgeschoß	119,56 m ²
Summe	119,56 m²
Bebaute Fläche	143,91 m ²



Dachformen	
Walmdach	25°
Flachdach	3%
Nettogrundfläche	
Erdgeschoß	119,56 m²
Summe	119,56 m²
Bebaute Fläche	143,91 m²

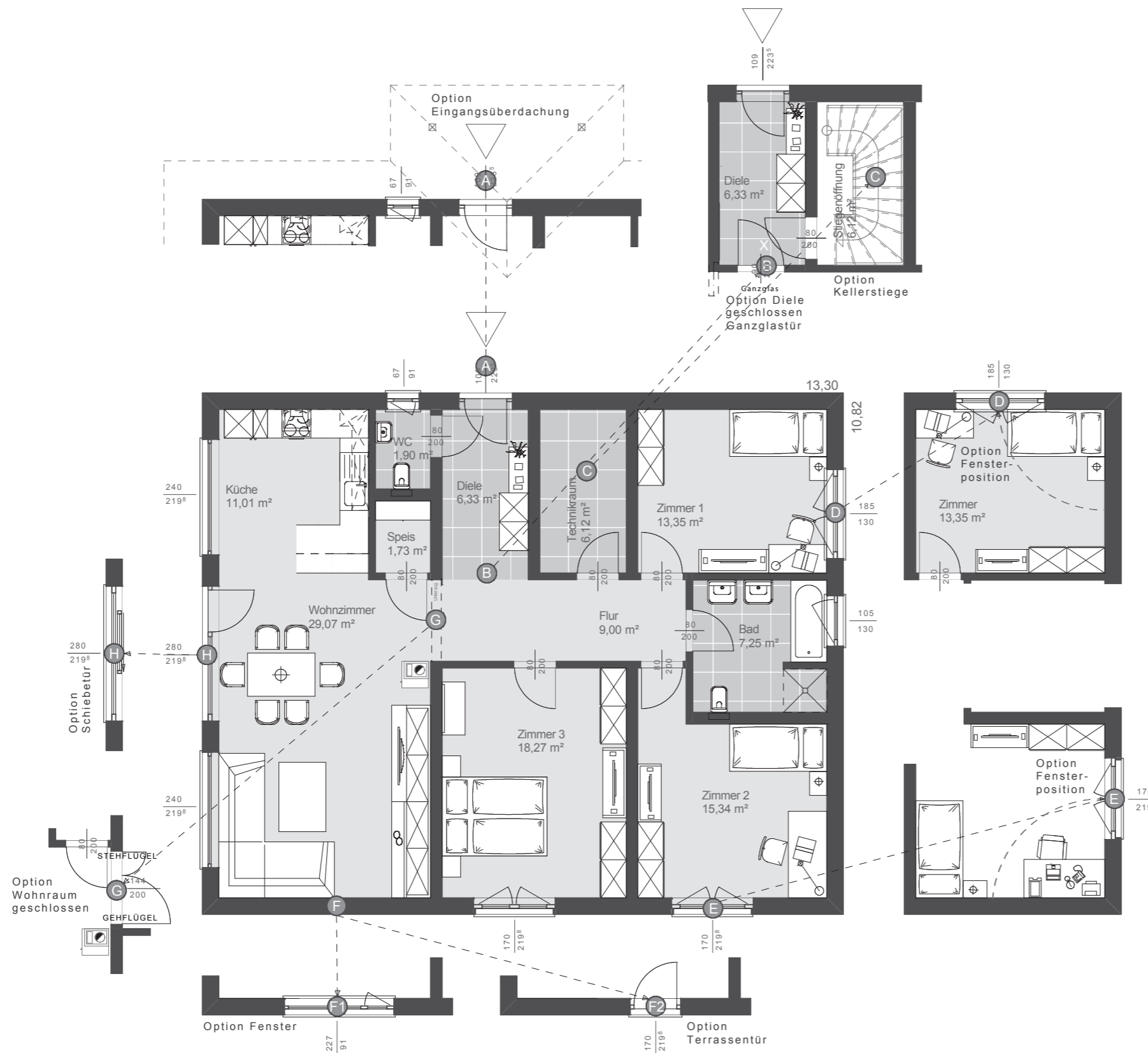


Dachformen

Walmdach	25°
Flachdach	3%

Nettogrundfläche

Erdgeschoß	119,56 m ²
Summe	119,56 m²
Bebaute Fläche	143,91 m ²



Dachformen

Walmdach	25°
Flachdach	3%

Nettogrundfläche

Erdgeschoß	119,56 m ²
Summe	119,56 m²
Bebaute Fläche	143,91 m ²