

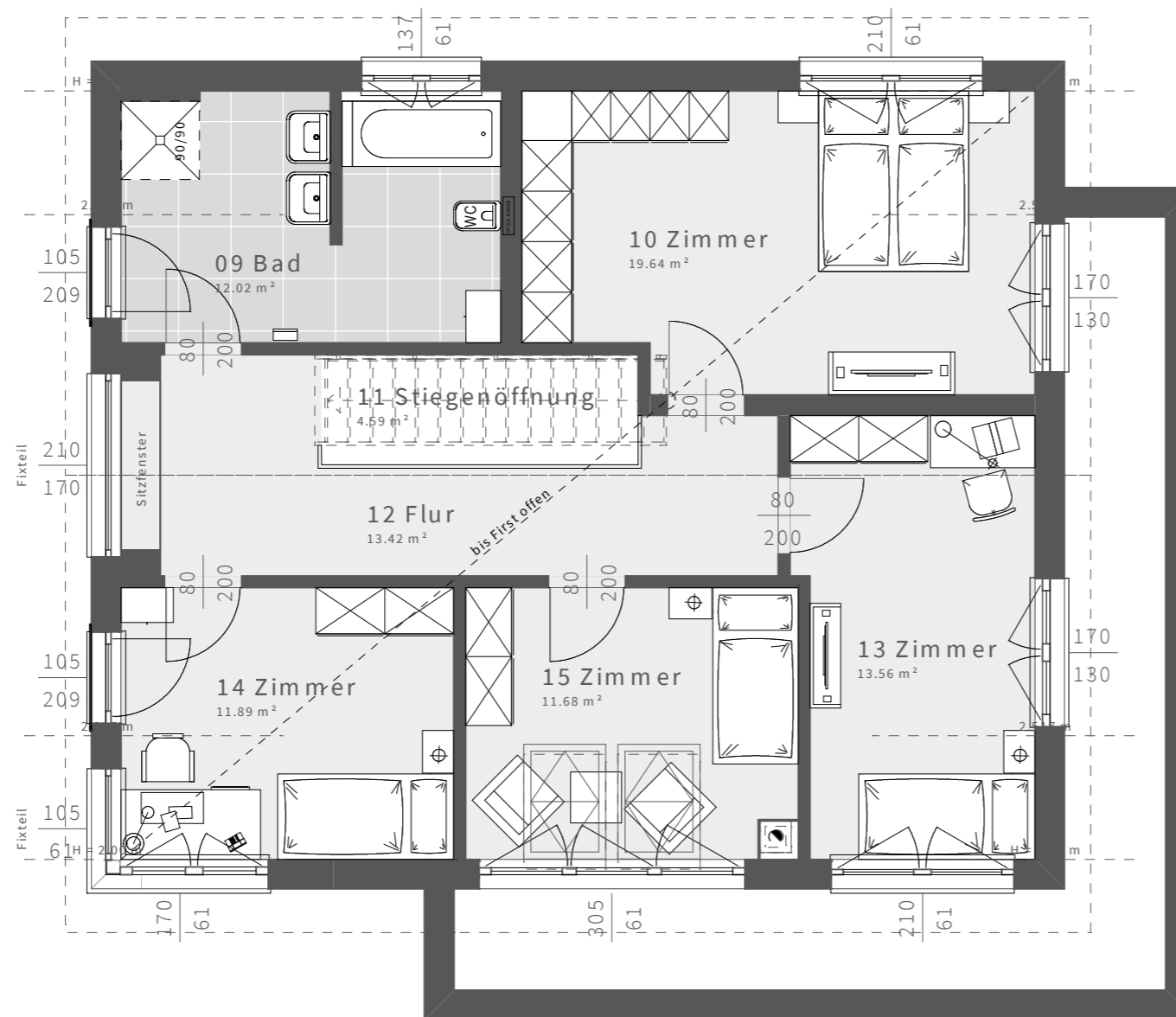
Gesamtzeichnung



Dachform	
Satteldach	20°, Kst. 2 m
Nettogrundrissfläche	
Erdgeschoß	100,17 m ²
Obergeschoß	0 m ²
Dachgeschoß	86,79 m ²
Summe	186,96 m ²
Luftraum	0 m ²
Bebaute Fläche	120,62 m ²

Erdgeschoss Maßstab 1:75 (DIN A3)





Dachform

Satteldach	20°, Kst. 2 m
Gebäudehöhe	5,61m
Traufenhöhe	5,36m
Firsthöhe	7,31m
	<small>ab Oberkante Fundament-18,5cm FB-Aufbau</small>

Nettogrundrissfläche

Erdgeschoß	100,17 m ²
Obergeschoß	0 m ²
Dachgeschoß	86,79 m ²
Summe	186,96 m²

Luftraum	0 m ²
Bebaute Fläche	120,62 m²

Dachgeschoss Maßstab 1:75 (DIN A3)

