



# ELK DESIGN 149

**Noch mehr Wohnraum?**  
Der Design-Erker schafft zusätzlich bis zu 12 m<sup>2</sup> mehr Wohnfläche.

## Fläche:

Nettogrundfläche:	148 - 160 m <sup>2</sup>
Erdgeschoss:	74 - 86 m <sup>2</sup>
Obergeschoss:	74 m <sup>2</sup>
Zimmer:	3 - 4 Z.
Bebaute Fläche:	92 - 106 m <sup>2</sup>

## Satteldach 25°

Kniestock: 2,0m	
Gebäudehöhe:	5,50 m
Traufenhöhe:	5,19 m
Firsthöhe:	7,63 m

## Walmdach 25° | 15°

Vollgeschoss	
Gebäudehöhe:	6,38 m
Traufenhöhe:	5,89 m   6,10 m
Firsthöhe:	8,51 m   7,61 m

## Flachdach 1° Attika | Design

Vollgeschoss	
Gebäudehöhe:	6,48 m   6,26 m
Traufenhöhe:	5,99 m   6,11 m
Firsthöhe:	6,48 m   6,26 m





Den großen Bruder dieses Hauses, das ELK Design 173 kannst du in der Blauen Lagune als Musterhaus bewundern.



## Leistbares Design mit tollem Raumkonzept und viel Licht

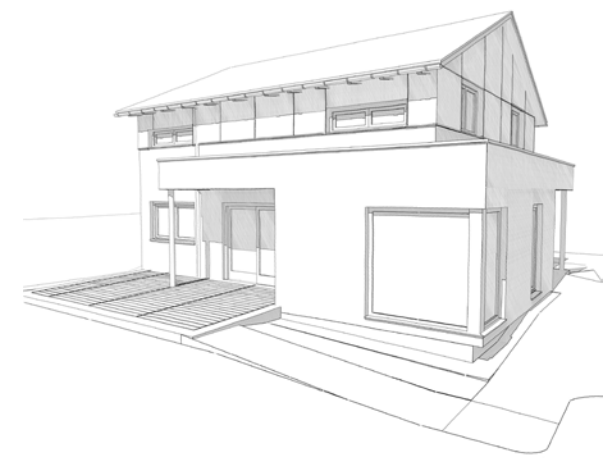
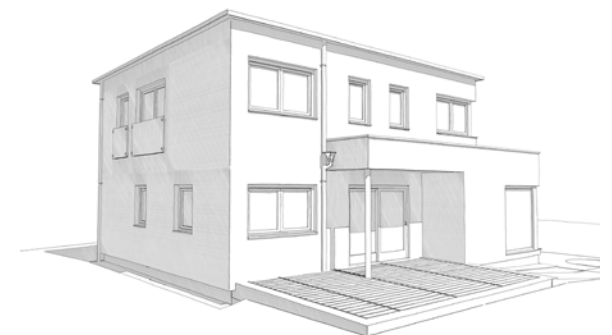
Der Spagat zwischen schlichter Eleganz und Funktionalität ist beim ELK Design 149 meisterhaft gelungen. Die Raumkonzeption ist hell, weit und luftig.

Viel Platz zum Leben und Wohlfühlen bieten ganze drei bis vier Zimmer und gleich drei geräumige und praktisch konzipierte Stauräume. Highlight ist beim Design 149 eindeutig der großzügig gestaltete Design-Erker mit integrierter Eingangs- und Terrassenüberdachung.

Zusätzlich schaffen die modernen Fensterfronten eine traumhafte Lichtdurchflutung. Das Obergeschoss besticht durch seinen komfortablen Galeriebereich, die zwei gleich großen Kinderzimmer,

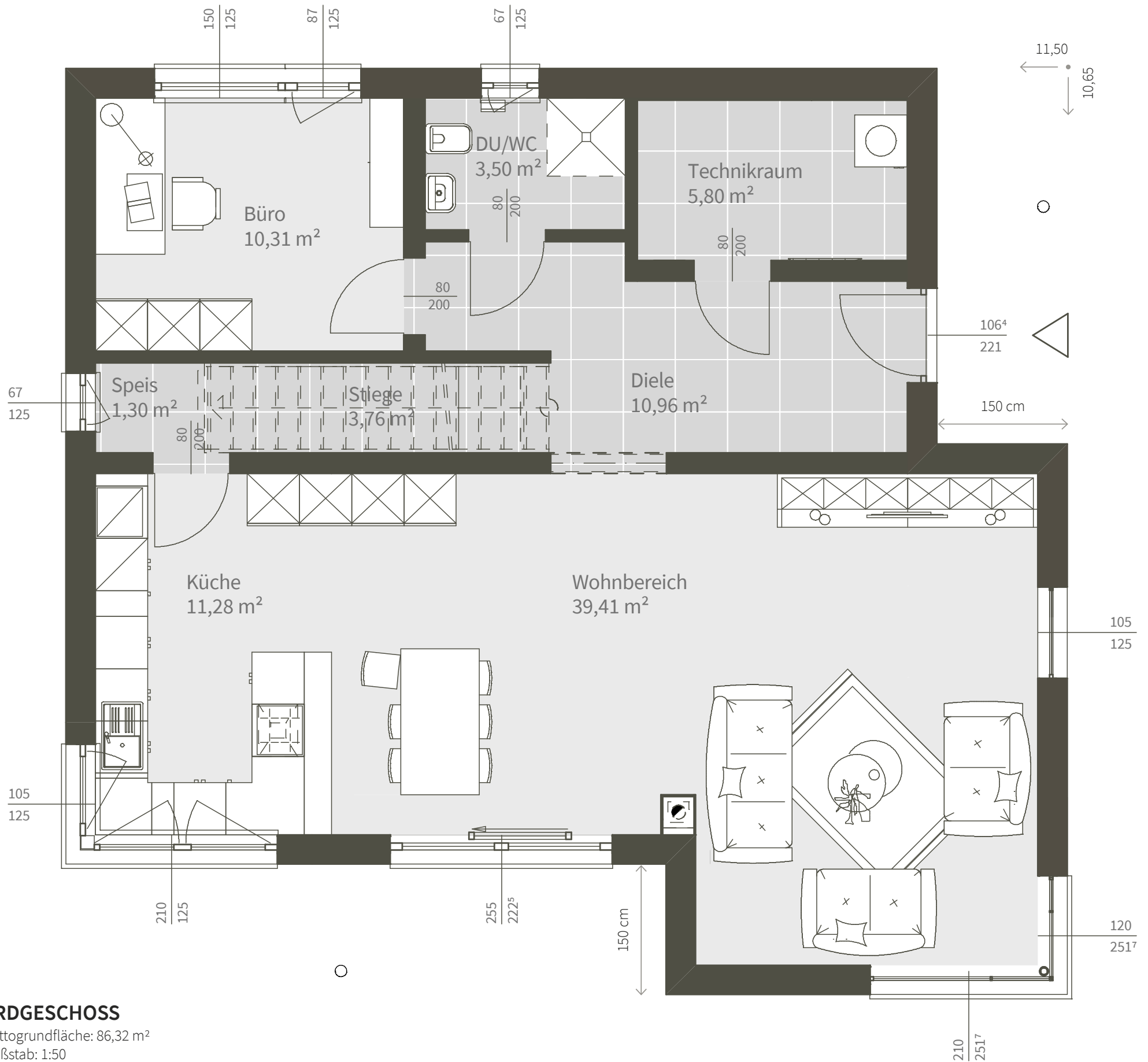
das Elternzimmer mit separatem Schrankraum und dem extra großen Badezimmer.

Auch dieses Haus ist individuell auf deine Bedürfnisse gestaltbar. So finden auch eine Speis oder ein Büro, eine zusätzliche Dusche oder die Möglichkeit eines abgetrennten Kellerabganges noch Platz. Der Design-Erker schafft neben ansprechender Optik auch noch rund 12 m<sup>2</sup> zusätzliche Wohnfläche.



# ELK DESIGN 149

Kundenbeispiel in Design-Ausführung

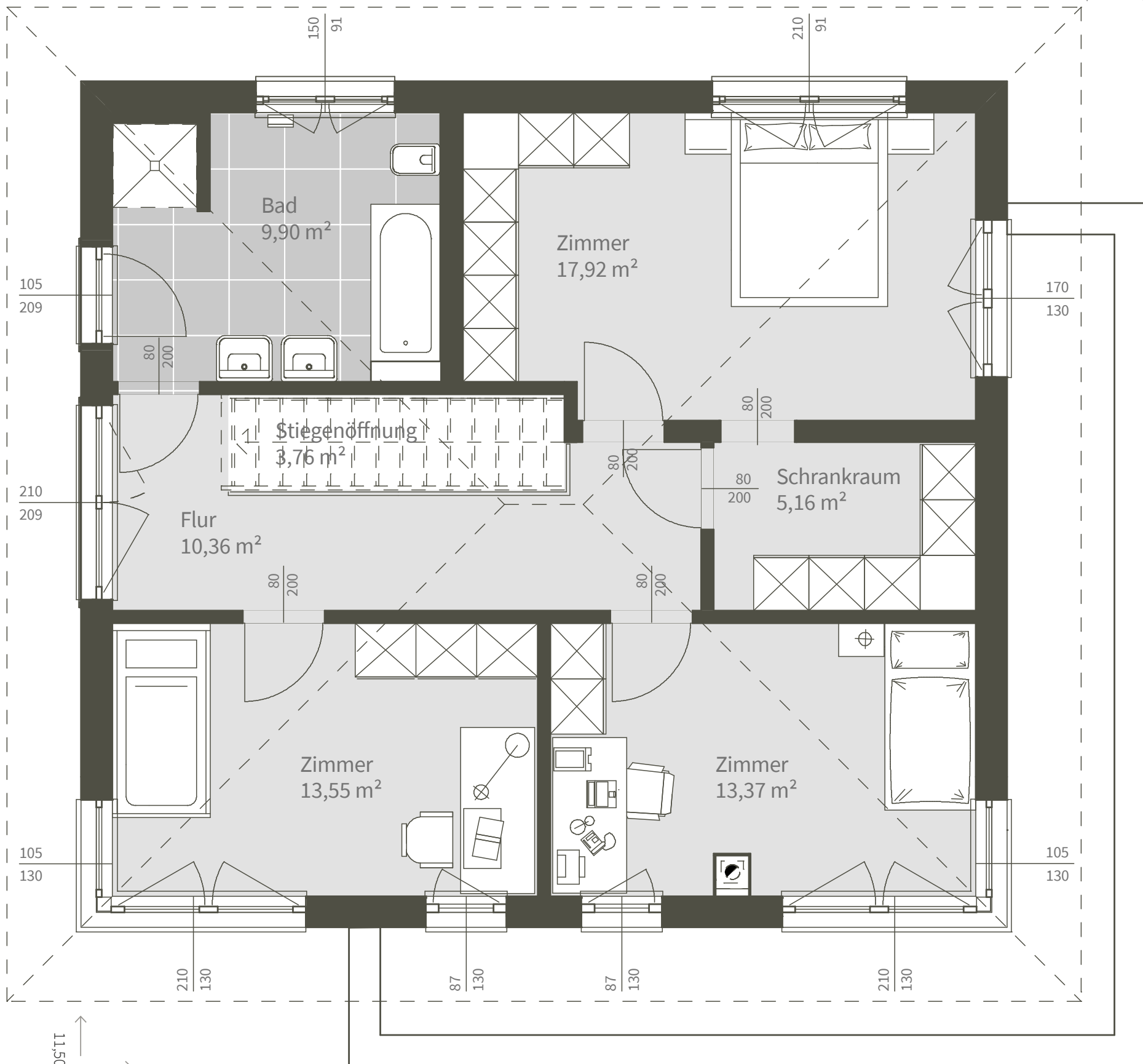


## ERDGESCHOSS

Nettogrundfläche: 86,32 m<sup>2</sup>

Maßstab: 1:50

Unterschiedliche Dachformen und Grundrissgestaltungen möglich.



11,50  
10,65

**OBERGESCHOSS**

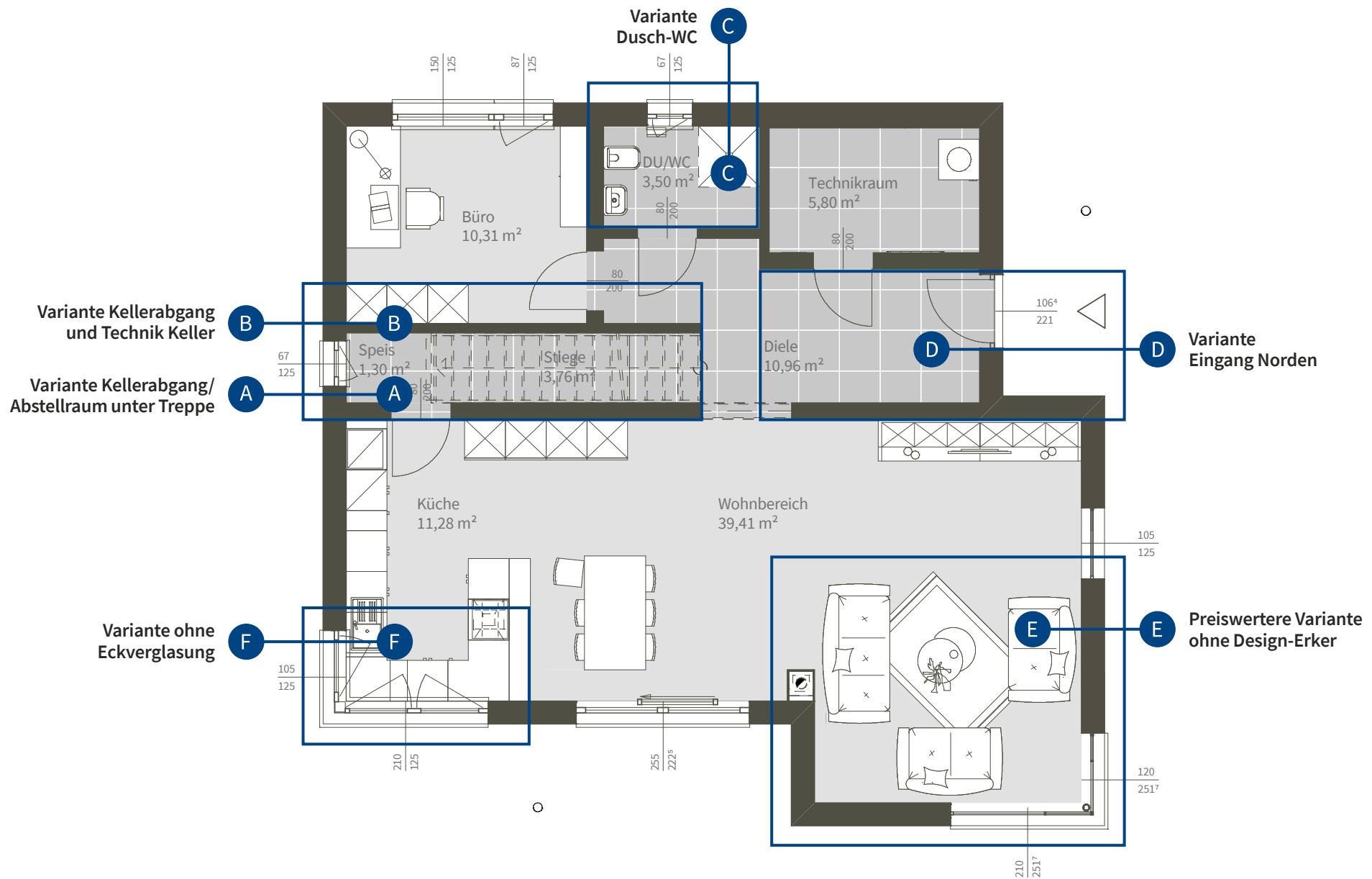
Nettogrundfläche: 74,02 m<sup>2</sup>

Maßstab: 1:50

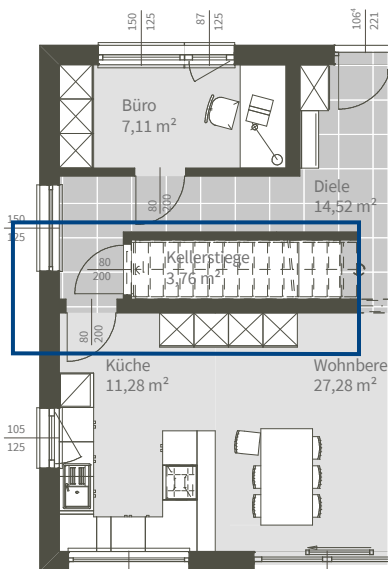
Unterschiedliche Dachformen und Grundrissgestaltungen möglich.

# Varianten für das Erdgeschoss

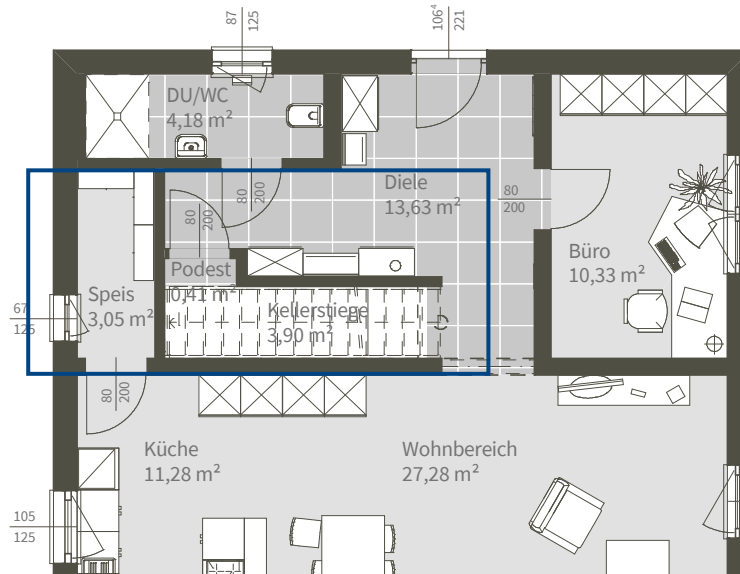
Deine Bedürfnisse sind uns wichtig und dank unserer Erfahrung sind die Grundrisse bereits fertig durchdacht und ausgearbeitet. Varianten können kombiniert werden.



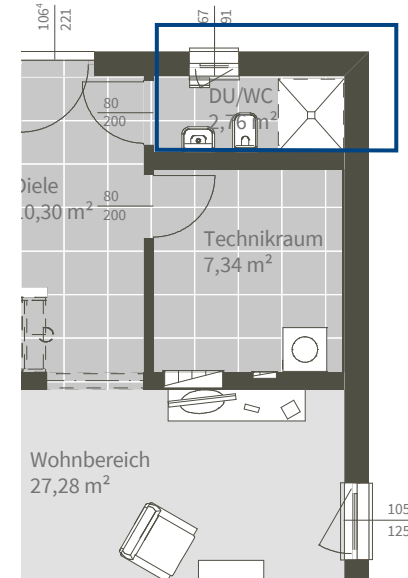




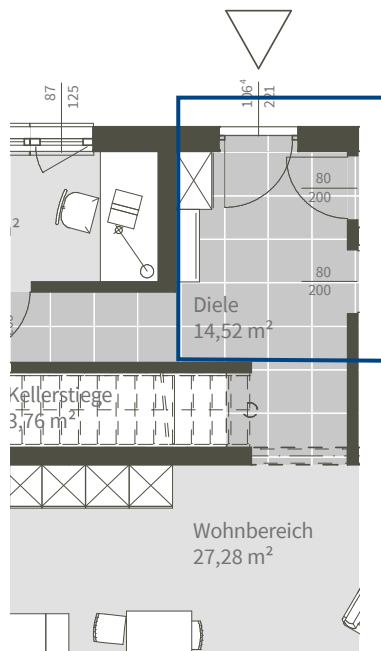
**A** Variante Kellerabgang/  
Abstellraum unter Treppe



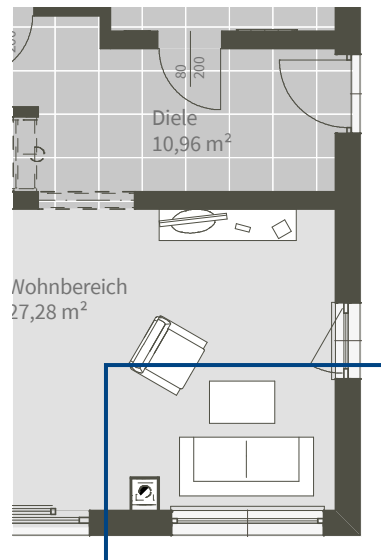
**B** Variante Kellerabgang und Technik Keller



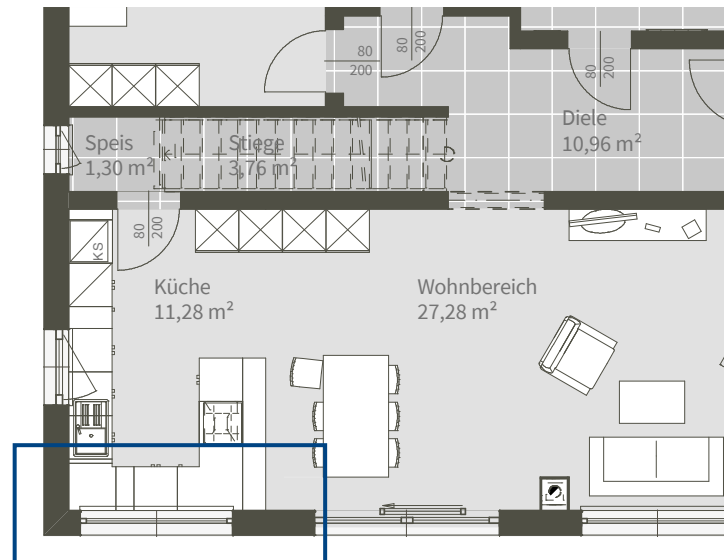
**C** Variante Dusch-WC



**D** Variante Eingang Norden



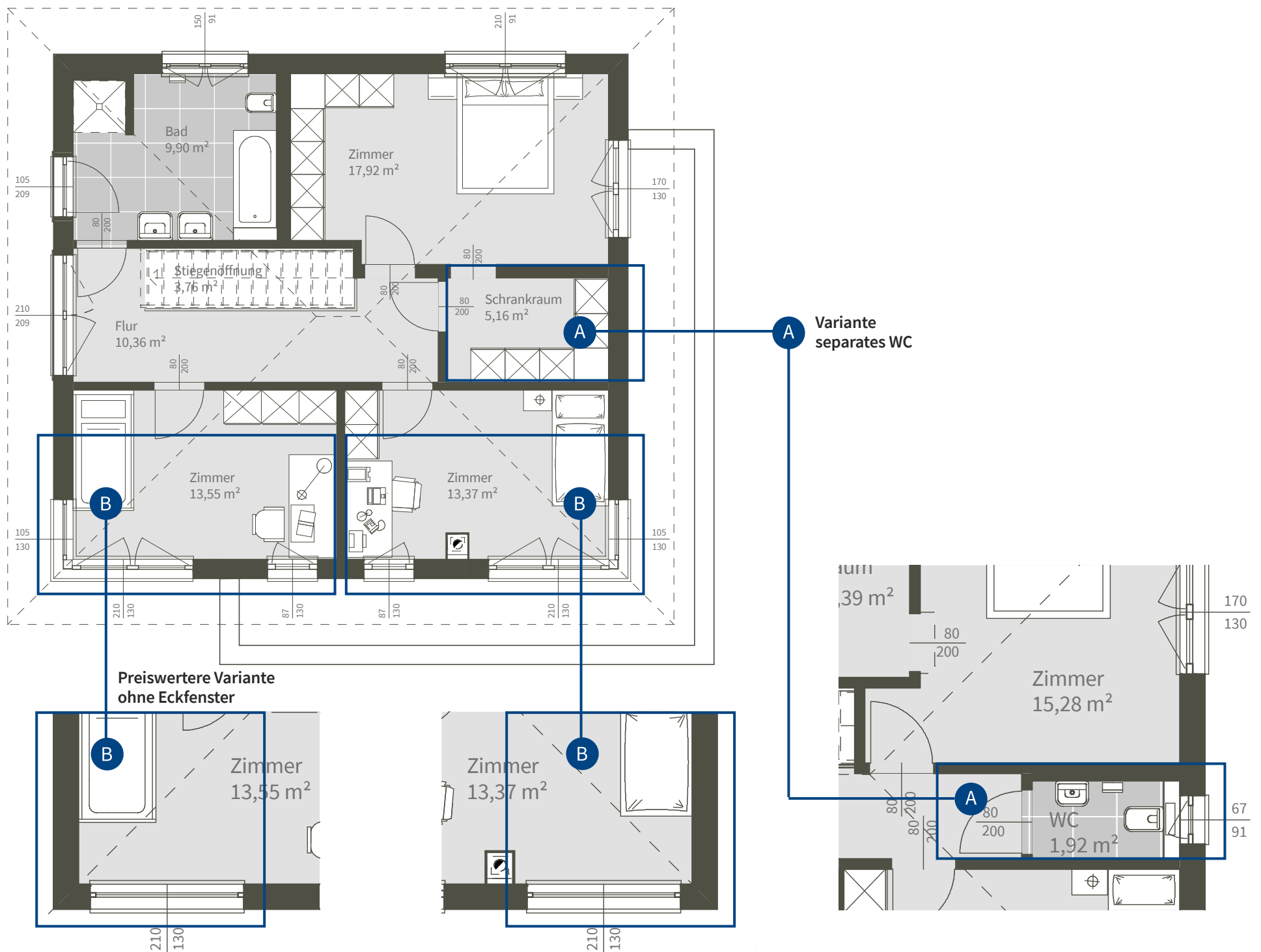
**E** Preiswertere Variante  
ohne Design-Erker



**F** Variante ohne  
Eckverglasung

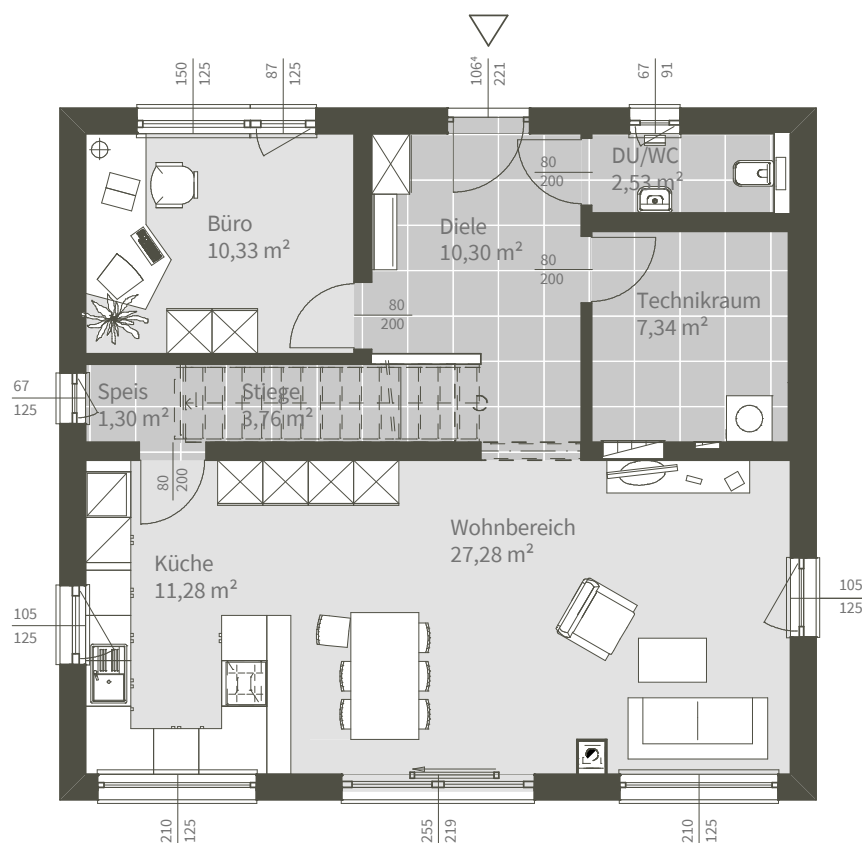
# Varianten für das Obergeschoss

Das Obergeschoss bietet Platz für die gesamte Familie und noch viel mehr ...

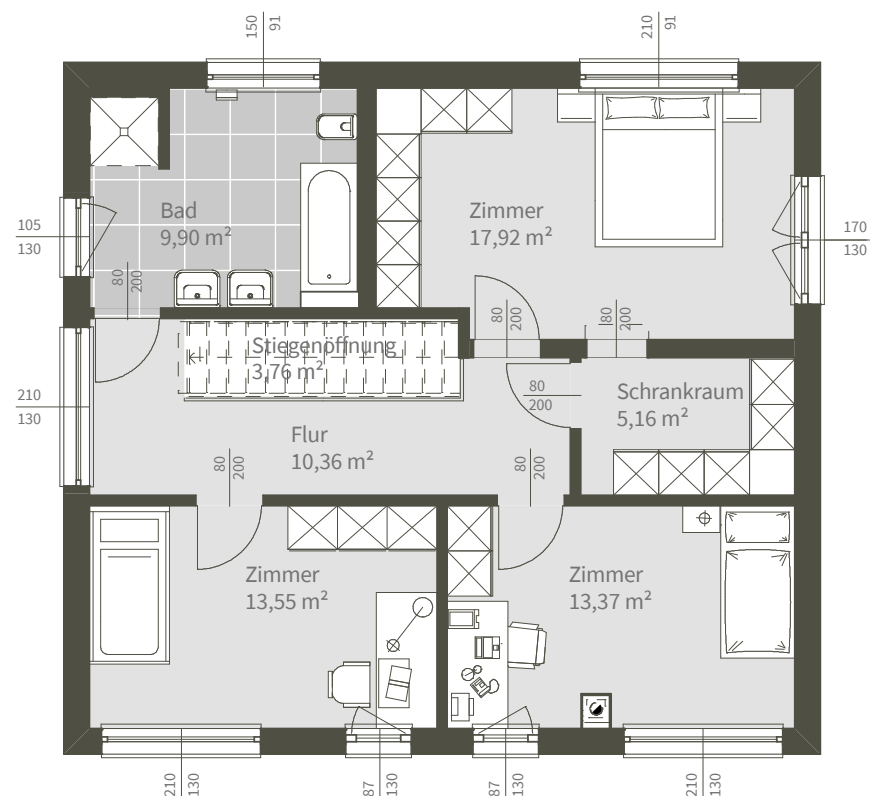


# Das Einsteigermodell in die Design-Welt

Mit dem Einsteigermodell hast du die preiswerte Lösung für dein Traumhaus, ohne auf Funktionalität und Qualität verzichten zu müssen.



**ERDGESCHOSS**  
 Nettogrundfläche: 74,12 m<sup>2</sup>  
 Maßstab: 1:100



**OBERGESCHOSS**  
 Nettogrundfläche: 74,02 m<sup>2</sup>  
 Maßstab: 1:100