



# ELK DESIGN 149

Das ELK Design 149 bietet viel Raum für Individualität und eignet sich perfekt für Familien. Große Fensterflächen im Erdgeschoss sorgen für eine helle und freundliche Atmosphäre. Im Obergeschoss gibt es ein Schlafzimmer mit Schrankraum und zwei gleich große Kinderzimmer.

## FLÄCHE

Nettogrundfläche:	148,01 m <sup>2</sup>
Erdgeschoss:	74,53 m <sup>2</sup>
Obergeschoss:	73,48 m <sup>2</sup>
Zimmer:	5 Z.
Bebaute Fläche:	91,50 m <sup>2</sup>

## SATTELDACH

Kniestock:	2,00 m
Gebäudehöhe:	5,52 m
Traufenhöhe:	5,29 m
Firsthöhe:	7,66 m

## 25°

## WALMDACH

Vollgeschoss	
Gebäudehöhe:	6,41 m
Traufenhöhe:	6,04 m   6,20 m
Firsthöhe:	8,54 m   7,64 m

## 25° | 15°

## FLACHDACH ATTIKA | DESIGN

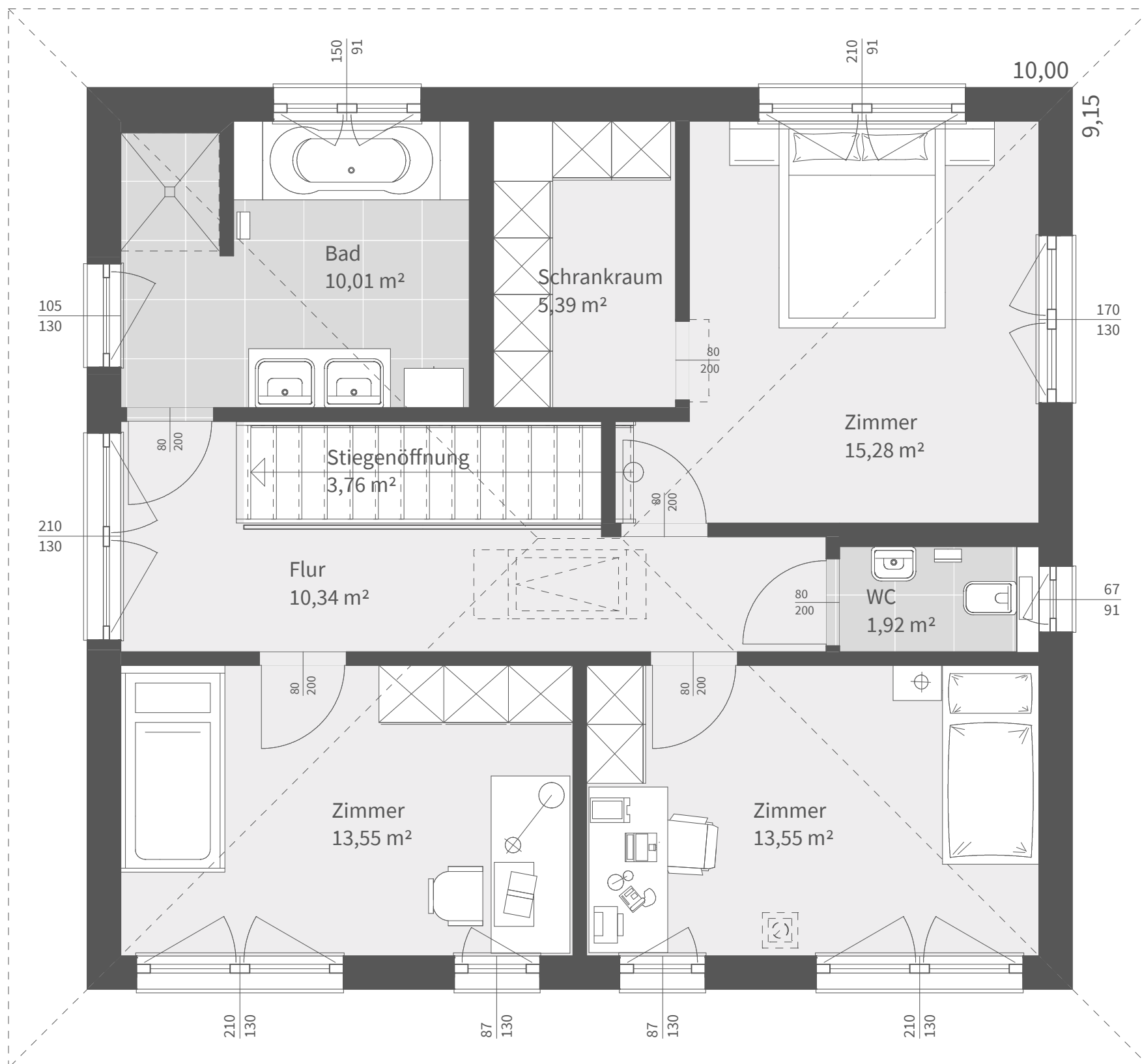
Vollgeschoss	
Gebäudehöhe:	6,65 m   6,04 m
Traufenhöhe:	6,65 m   6,04 m
Firsthöhe:	6,65 m   6,04 m





# ELK DESIGN 149





**OBERGESCHOSS**

Nettogrundfläche: 73,48 m<sup>2</sup> | Maßstab: 1:50

Entwurfsbeispiel | Walmdach 15°