

DIESES HAUS
KANNST DU ALS
MUSTERHAUS MIT
SATTELDACH IN DER
BLAUEN LAGUNE
BESICHTIGEN



ELK DESIGN 173 E

Das ELK Design 173 E bringt maximalen Wohnkomfort rund um ein topmodernes Design-Konzept: Der offene Wohn-, Ess- und Kochbereich nimmt mehr als die Hälfte des Grundrisses ein und bietet jede Menge Raum zur freien Entfaltung.

FLÄCHE

| | |
|-------------------|-----------------------|
| Nettogrundfläche: | 186,55 m ² |
| Erdgeschoss: | 99,79 m ² |
| Obergeschoss: | 86,76 m ² |
| Zimmer: | 6 Z. |
| Bebaute Fläche: | 131,24 m ² |

SATTELDACH

| | |
|--------------|--------|
| Kniestock: | 2,00 m |
| Gebäudehöhe: | 5,52 m |
| Traufenhöhe: | 5,29 m |
| Firsthöhe: | 7,74 m |

25°

WALMDACH

| | |
|--------------|-----------------|
| Vollgeschoss | |
| Gebäudehöhe: | 6,41 m |
| Traufenhöhe: | 6,04 m 6,20 m |
| Firsthöhe: | 8,59 m 7,65 m |

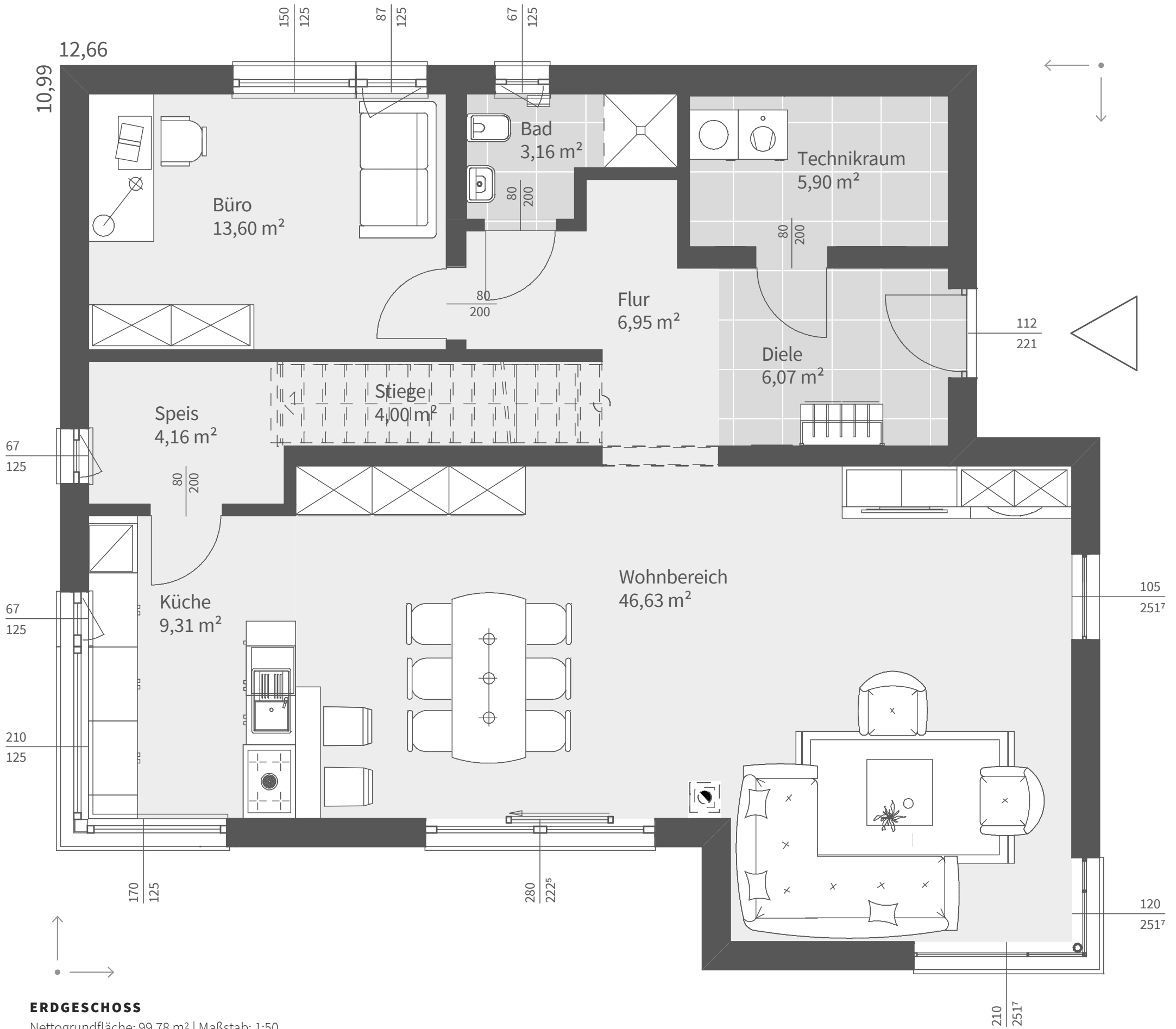
25° | 15°

FLACHDACH ATTIKA | DESIGN

| | |
|--------------|-----------------|
| Vollgeschoss | |
| Gebäudehöhe: | 6,65 m 6,04 m |
| Traufenhöhe: | 6,65 m 6,04 m |
| Firsthöhe: | 6,65 m 6,04 m |



ELK DESIGN 173 E

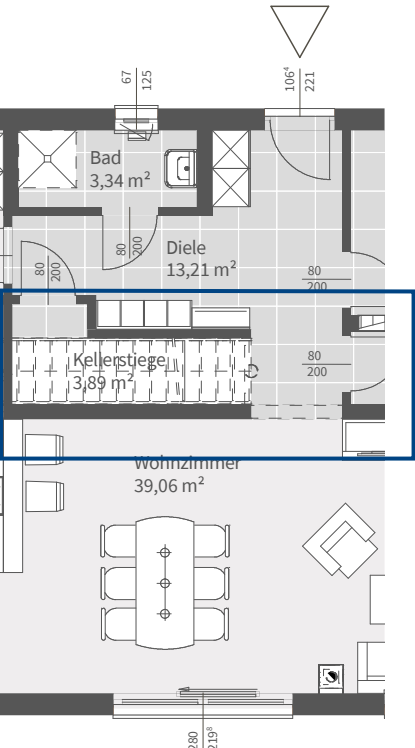


ERDGESCHOSS

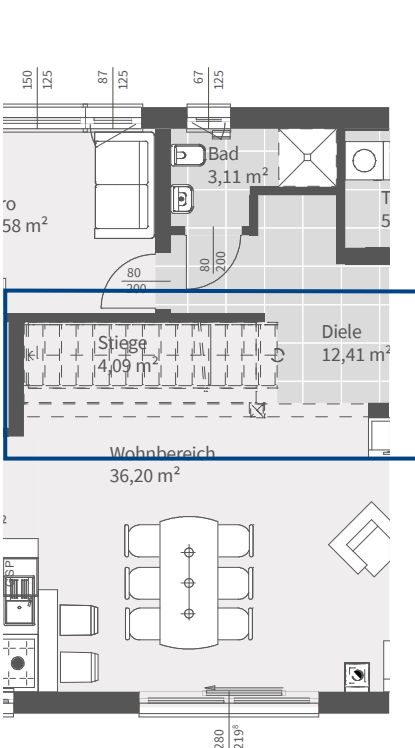
Nettogrundfläche: 99,78 m² | Maßstab: 1:50

Entwurfsbeispiel | Flachdach

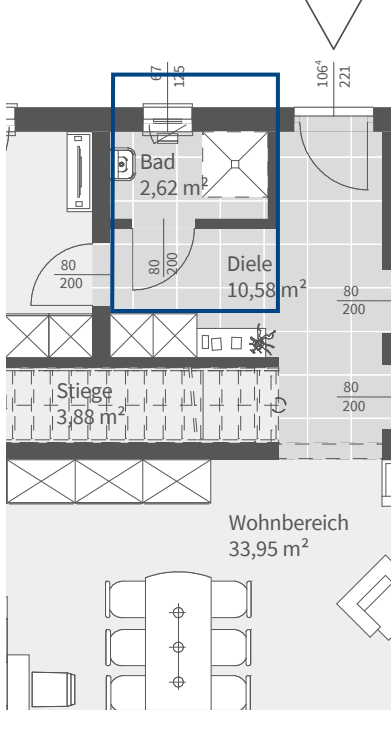
VARIANTEN FÜR DAS ERDGESCHOSS



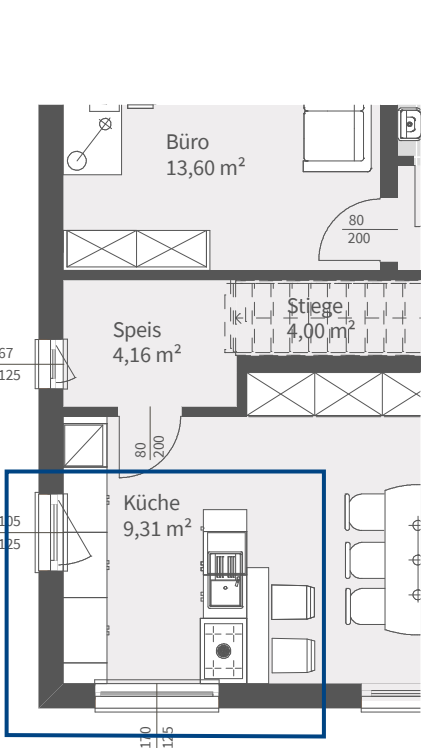
**VARIANTE KELLERABGANG/
ABSTELLRAUM UNTER TREPPE**



**VARIANTE EINGANG OSTEN
+ OFFENE TREPPE**



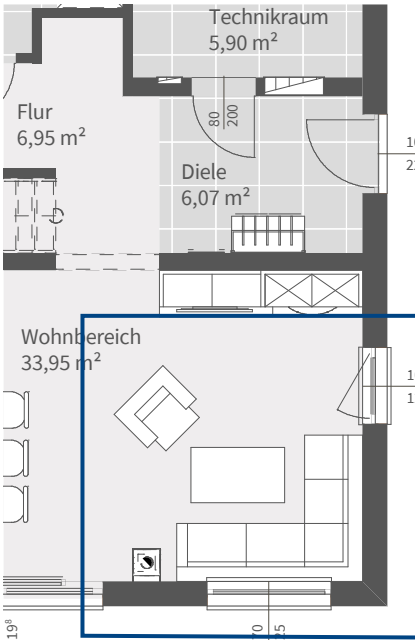
**VARIANTE
DUSCHE EXTRA**



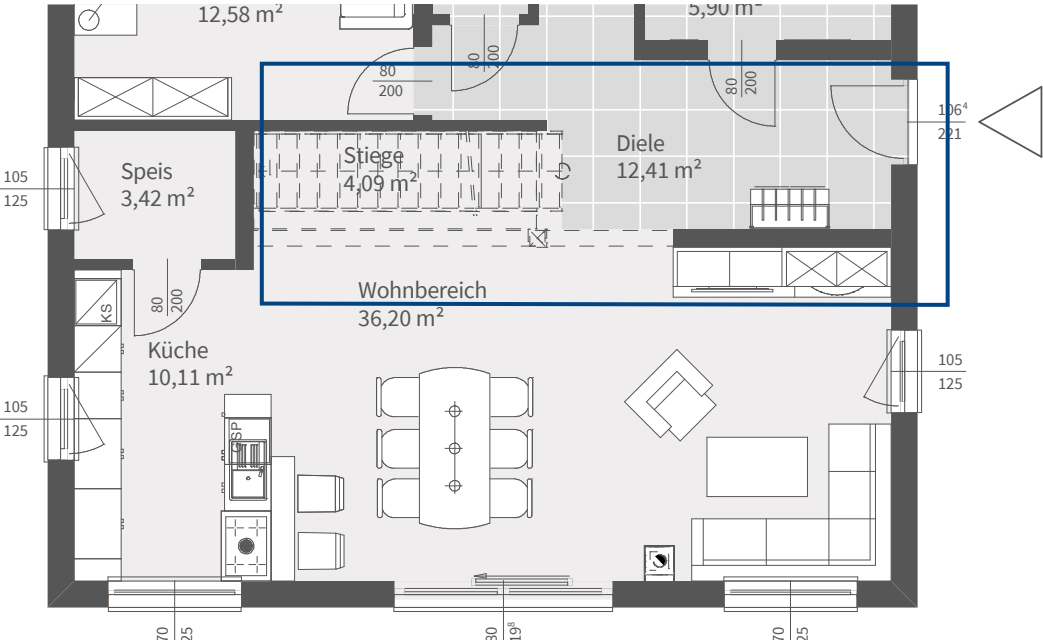
**VARIANTE OHNE
ECKVERGLASUNG**



**VARIANTE EINGANG
NORDEN**

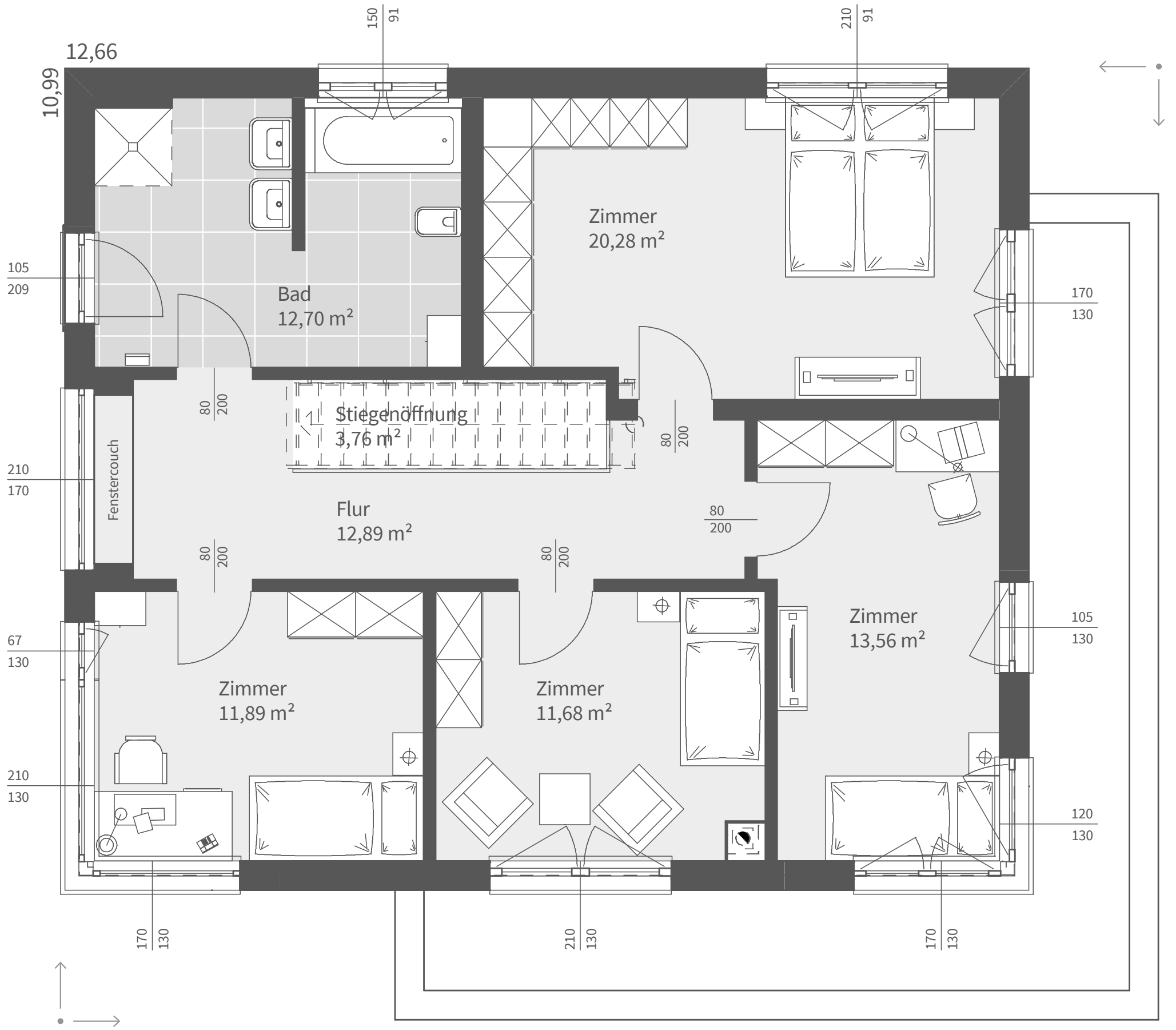


**PREISWERTERE VARIANTE
OHNE DESIGN-ERKER**



VARIANTE EINGANG OSTEN + OFFENE TREPPE

ELK DESIGN 173 E

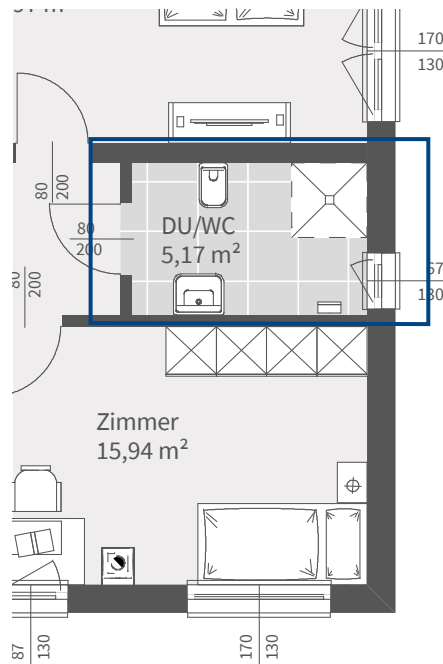


OBERGESCHOSS

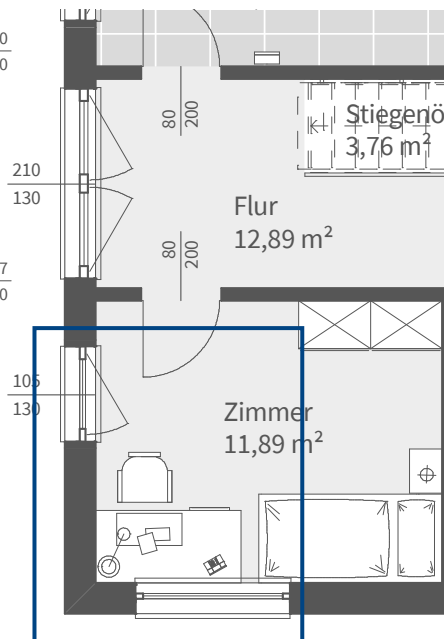
Nettogrundfläche: 86,76 m² | Maßstab: 1:50

Entwurfsbeispiel | Flachdach

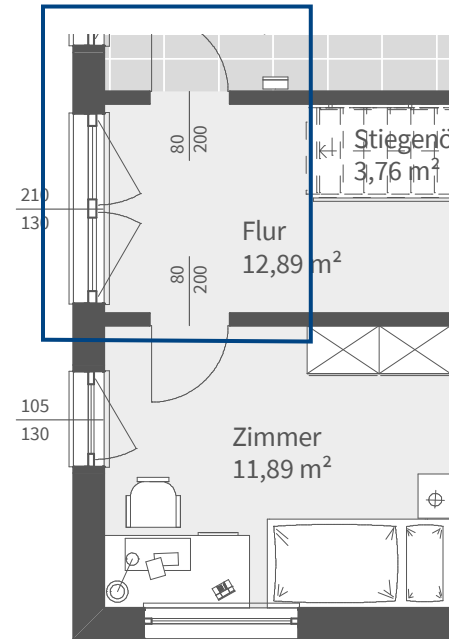
VARIANTEN FÜR DAS OBERGESCHOSS



**VARIANTE MIT DUSCH-WC
UND 3 ZIMMER**



**PREISWERTERE VARIANTE
OHNE ECKFENSTER**



**VARIANTE OHNE
FENSTERCOUCH**