



ELK DESIGN 130 B MIT SATTELDACH

# ELK DESIGN 130 B

Das Erdgeschoss des ELK Design 130 B schafft mit dem offenen Wohn- und Essbereich und der abgetrennten Küche ein helles und modernes Wohnambiente. Das Obergeschoss bietet neben zwei gleich großen Kinderzimmer Platz für ein großes Schlafzimmer mit Schrankraum und ein großzügiges Badezimmer.

## FLÄCHE

Nettogrundfläche:	130,40 m <sup>2</sup>
Erdgeschoss:	65,47 m <sup>2</sup>
Obergeschoss:	64,93 m <sup>2</sup>
Zimmer:	4 Z.
Bebaute Fläche:	81,04 m <sup>2</sup>

## SATTELDACH

Kniestock:	2,00 m   1,00 m
Gebäudehöhe:	5,52 m   4,48 m
Traufenhöhe:	5,29 m   4,06 m
Firsthöhe:	7,40 m   7,86 m

## 25° | 40°

## WALMDACH

Vollgeschoss	
Gebäudehöhe:	6,41 m
Traufenhöhe:	6,04 m   6,20 m
Firsthöhe:	8,28 m   7,49 m

## 25° | 15°

## FLACHDACH ATTIKA | DESIGN

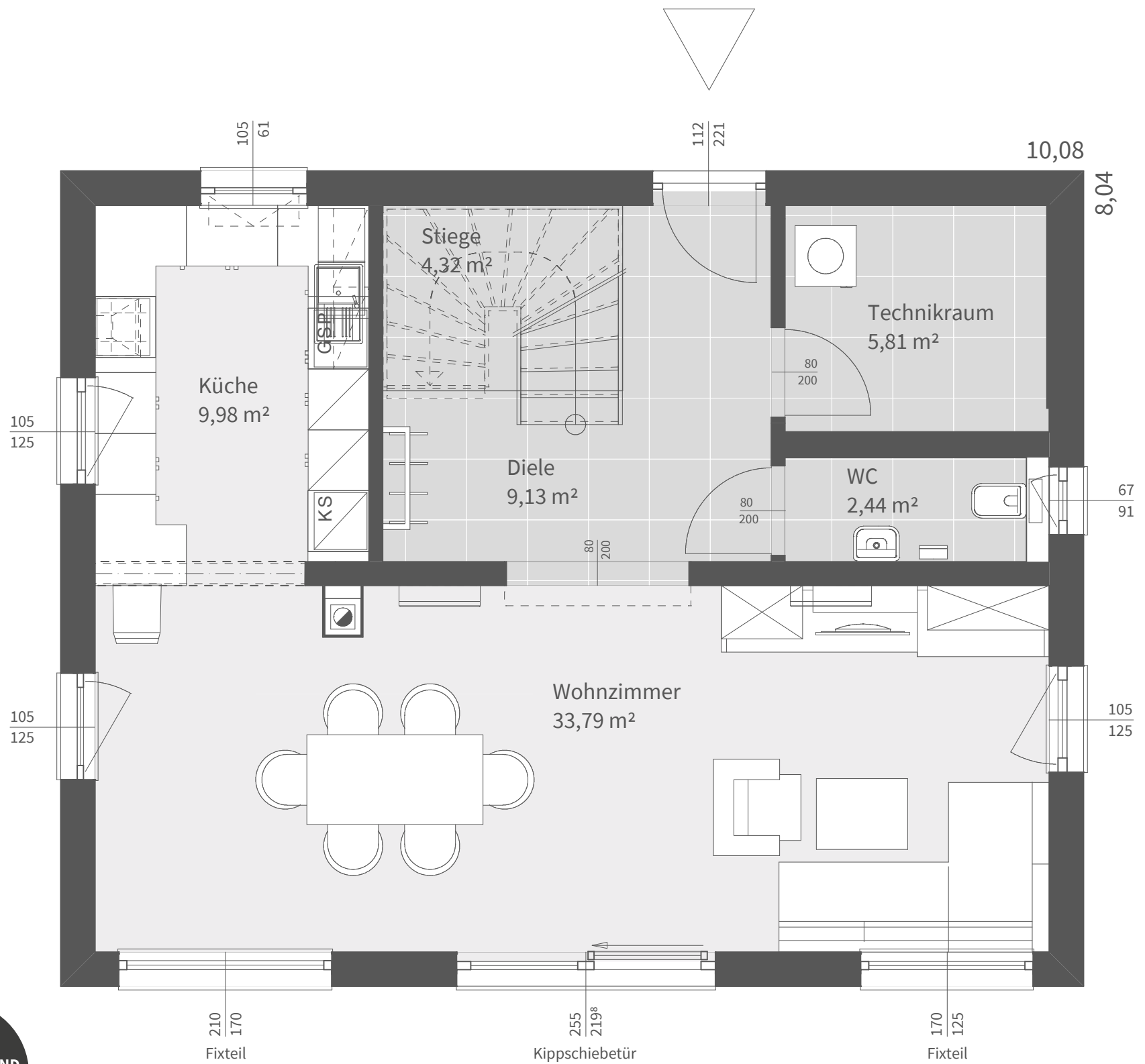
Vollgeschoss	
Gebäudehöhe:	6,65 m   6,04 m
Traufenhöhe:	6,65 m   6,04 m
Firsthöhe:	6,65 m   6,04 m







# ELK DESIGN 130 B

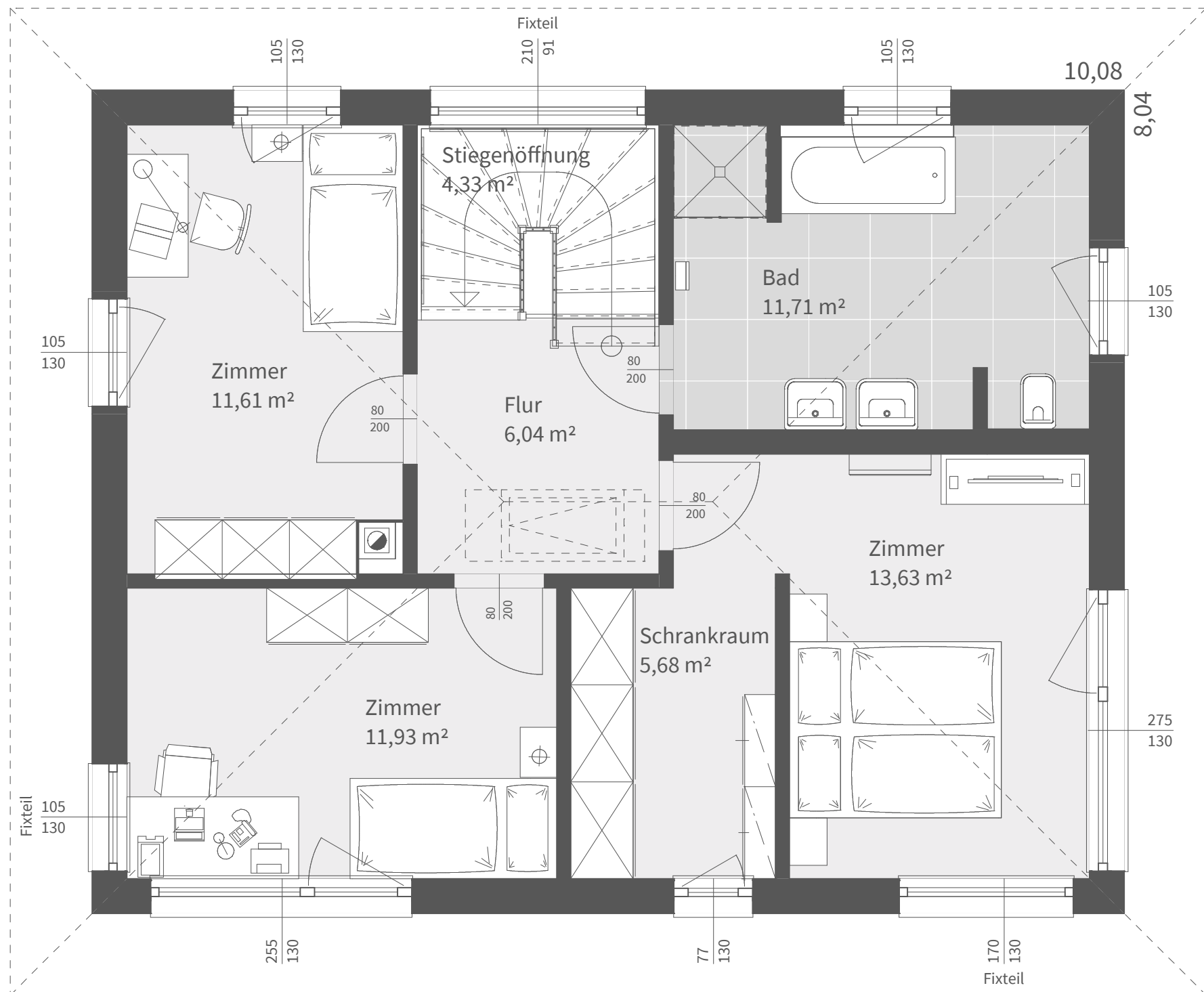


WEITERE  
GRUNDRISSSE UND  
DACHFORMEN  
MÖGLICH

## ERDGESCHOSS

Nettogrundfläche: 65,47 m<sup>2</sup> | Maßstab: 1:50

Entwurfsbeispiel | Walmdach 25°



**OBERGESCHOSS**

Nettogrundfläche: 64,93 m<sup>2</sup> | Maßstab: 1:50

Entwurfsbeispiel | Walmdach 25°