



ELK DESIGN 127 B MIT SATTELDACH

ELK DESIGN 127 B

Im ELK Design 127 B fühlt man sich gleich richtig wohl. Der großzügige offene Wohn- und Essbereich bietet viel Platz für die ganze Familie zum Kochen, Essen und Entspannen. Im Obergeschoss gibt es neben einem Schlafzimmer und zwei Kinderzimmern ein geräumiges Familienbad.

FLÄCHE

Nettogrundfläche:	128,57 m ²
Erdgeschoss:	64,42 m ²
Obergeschoss:	64,15 m ²
Zimmer:	4 Z.
Bebaute Fläche:	79,36 m ²

SATTELDACH

Kniestock:	2,00 m
Gebäudehöhe:	5,52 m
Traufenhöhe:	5,24 m
Firsthöhe:	7,56 m

25°

WALMDACH

Vollgeschoss	
Gebäudehöhe:	6,41 m
Traufenhöhe:	6,04 m 6,20 m
Firsthöhe:	8,45 m 7,58 m

25° | 15°

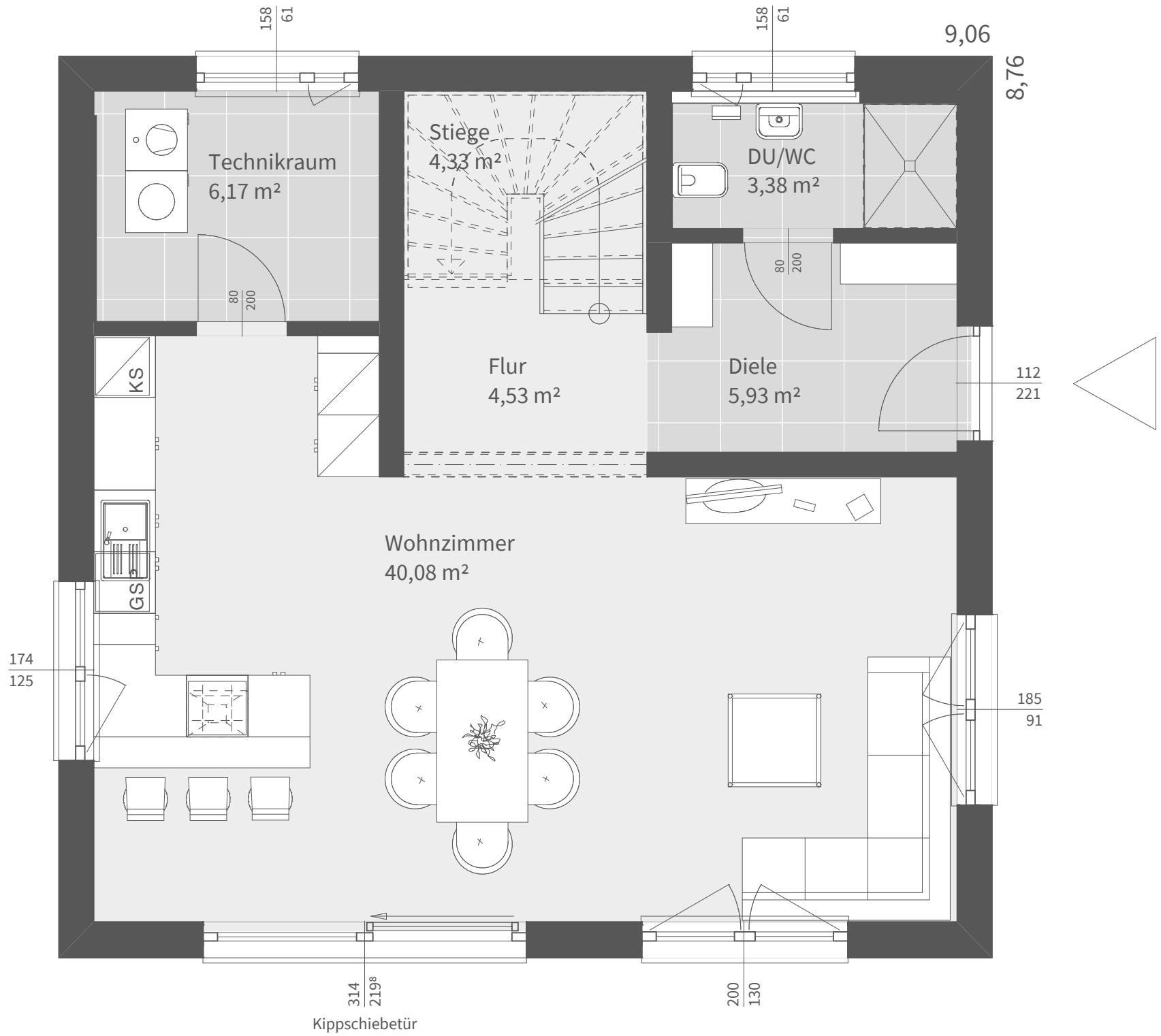
FLACHDACH

Vollgeschoss	
Gebäudehöhe:	6,65 m 6,04 m
Traufenhöhe:	6,65 m 6,04 m
Firsthöhe:	6,65 m 6,04 m

ATTIKA | DESIGN



ELK DESIGN 127 B

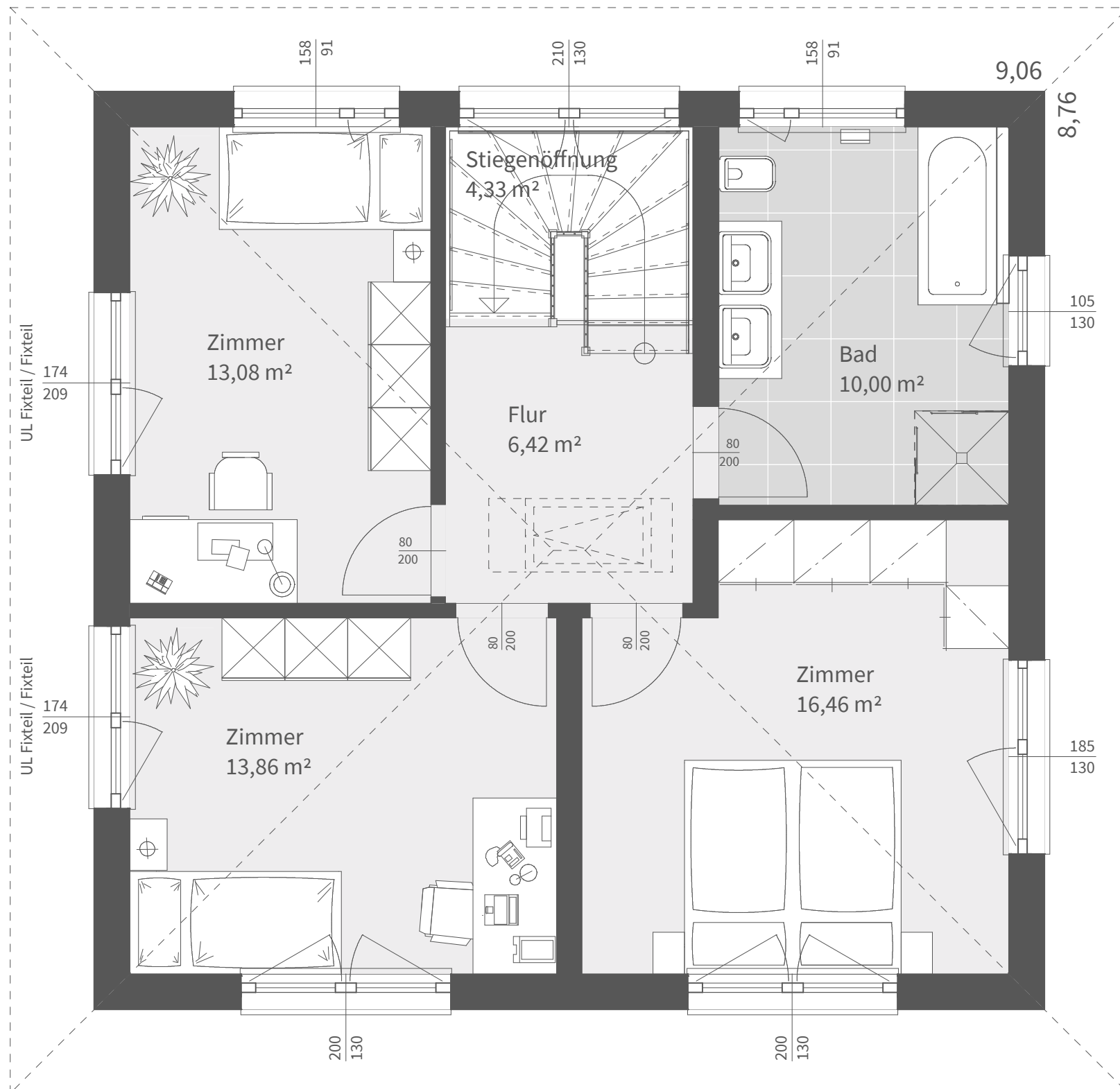


WEITERE
GRUNDRISS
UND
DACHFORMEN
MÖGLICH

ERDGESCHOSS

Nettogrundfläche: 64,42 m² | Maßstab: 1:50

Entwurfsbeispiel | Walmdach 25°



OBERGESCHOSS

Nettogrundfläche: 64,15 m² | Maßstab: 1:50