

**DIESES HAUS
KANNST DU ALS
MUSTERHAUS
IN DER BLAUEN
LAGUNE BESUCHEN**



ELK DESIGN 127 M

Durch und durch innovativ: Das ELK Design 127 M bietet unzählige Highlights wie eine knapp sechs Meter lange Glas-Faltwand, eine großzügige Eingangs- und Terrassenüberdachung und eine wartungsfreie Dachuntersicht. Dank in die Kücheneinrichtung integrierter Haustechnik benötigt es keinen Technikraum und bietet noch mehr Wohnfläche.

FLÄCHE

Nettogrundfläche:	132,35 m ²
Erdgeschoss:	66,77 m ²
Obergeschoss:	65,58 m ²
Zimmer:	5 Z.
Bebaute Fläche:	82,74 m ²

SATTELDACH

Kniestock:	2,00 m
Gebäudehöhe:	5,50 m
Traufenhöhe:	5,40 m
Firsthöhe:	7,52 m

25°

WALMDACH

Vollgeschoss	
Gebäudehöhe:	6,41 m
Traufenhöhe:	6,04 m 6,20 m
Firsthöhe:	8,45 m 7,58 m

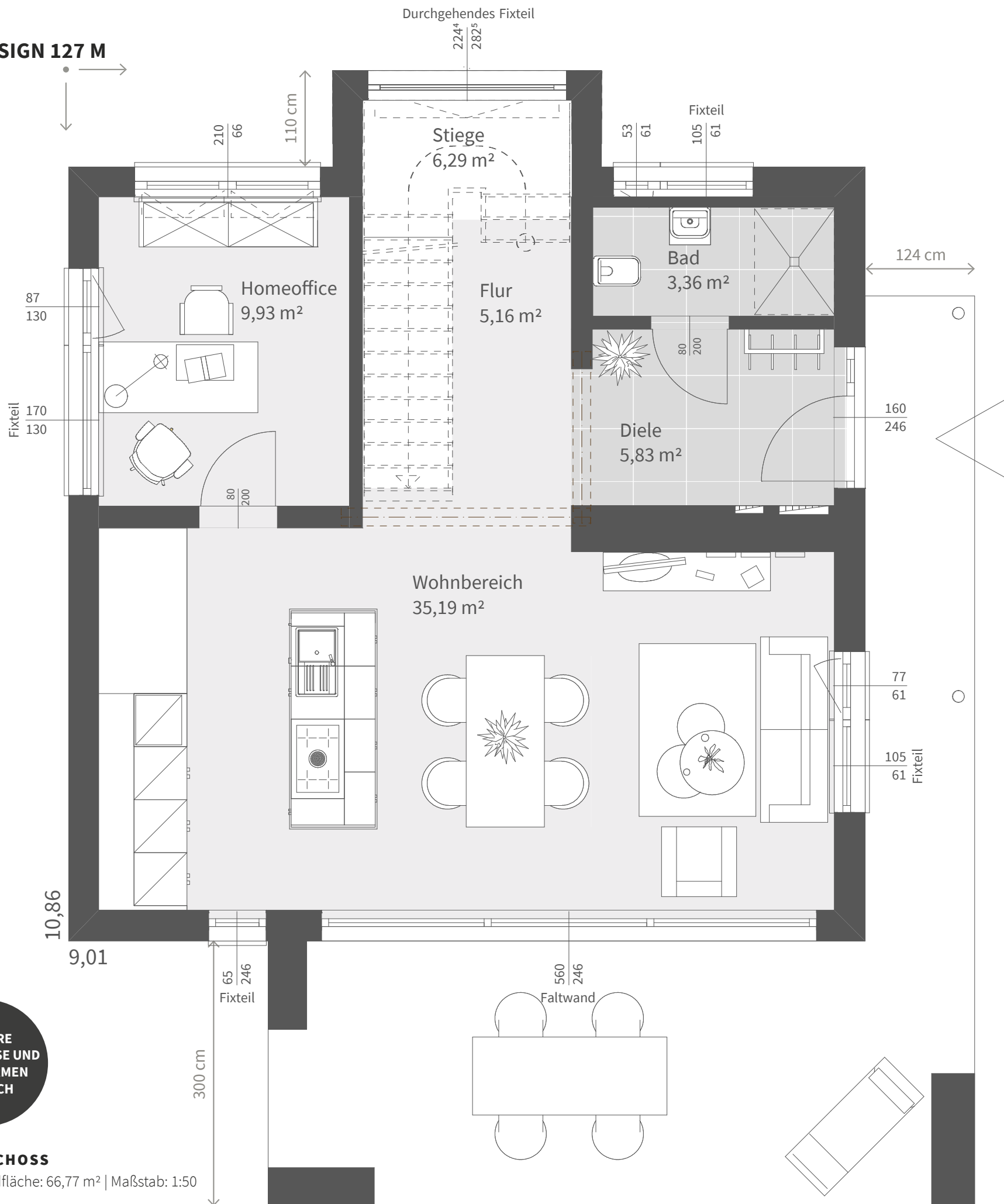
25° | 15°

FLACHDACH ATTIKA | DESIGN

Vollgeschoss	
Gebäudehöhe:	6,65 m 6,04 m
Traufenhöhe:	6,65 m 6,04 m
Firsthöhe:	6,65 m 6,04 m



ELK DESIGN 127 M

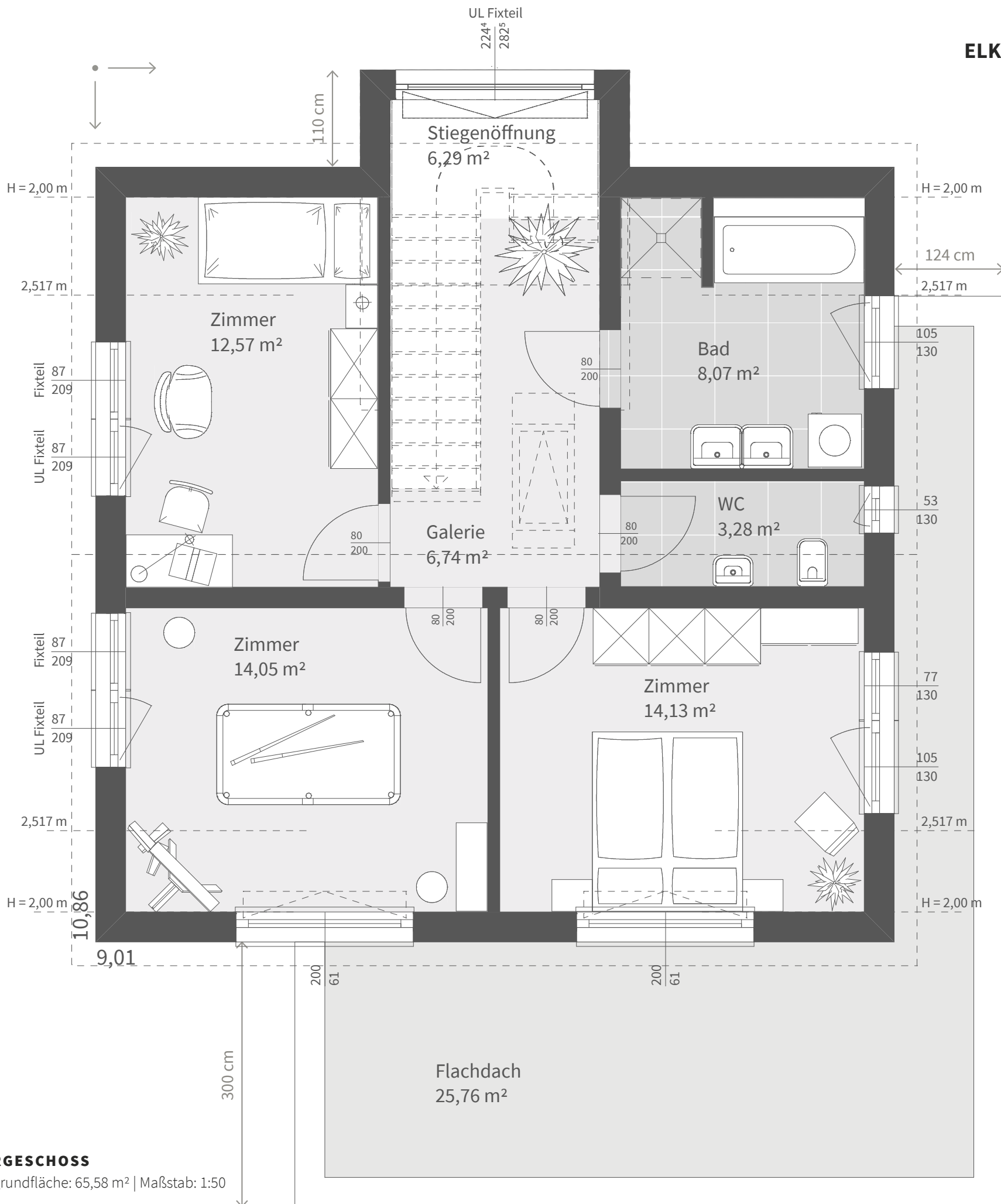


WEITERE
GRUNDRISS
UND
DACHFORMEN
MÖGLICH

ERDGESCHOSS

Nettogrundfläche: 66,77 m² | Maßstab: 1:50

Entwurfsbeispiel | Satteldach 25°



OBERGESCHOSS

Nettogrundfläche: 65,58 m² | Maßstab: 1:50

Entwurfsbeispiel | Satteldach 25°