



ELK DESIGN 130

Modern und zeitlos präsentiert sich das ELK Design 130 nach außen. Im Inneren überzeugt es mit einer optimalen Raumaufteilung. Vom Vorraum aus gelangt man direkt in den offenen Wohn- und Essbereich. Drei Schlafzimmer und ein Familienbad im Obergeschoss lassen Freiraum für Rückzugsorte.

FLÄCHE

Nettogrundfläche:	134,36 m ²
Erdgeschoss:	65,10 m ²
Obergeschoss:	69,26 m ²
Zimmer:	4 Z.
Bebaute Fläche:	81,04 m ²

SATTELDACH

Kniestock:	2,00 m
Gebäudehöhe:	5,52 m 4,48 m
Traufenhöhe:	5,29 m 4,06 m
Firsthöhe:	7,4 m 7,86 m

25° | 40°

WALMDACH

Vollgeschoss	
Gebäudehöhe:	6,41 m
Traufenhöhe:	6,04 m 6,20 m
Firsthöhe:	8,28 m 7,49 m

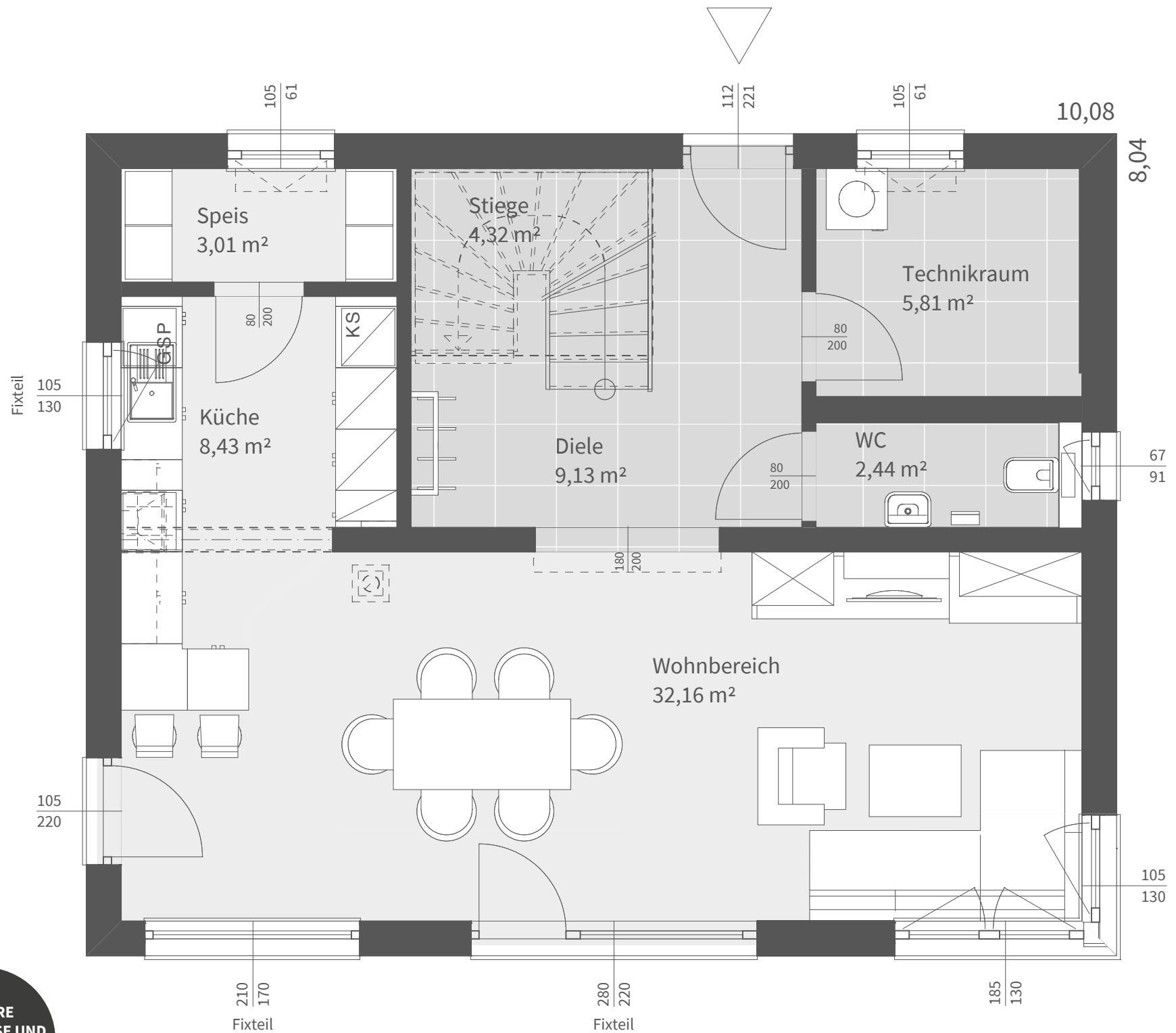
25° | 15°

FLACHDACH ATTIKA | DESIGN

Vollgeschoss	
Gebäudehöhe:	6,65 m 6,04 m
Traufenhöhe:	6,65 m 6,04 m
Firsthöhe:	6,65 m 6,04 m



ELK DESIGN 130

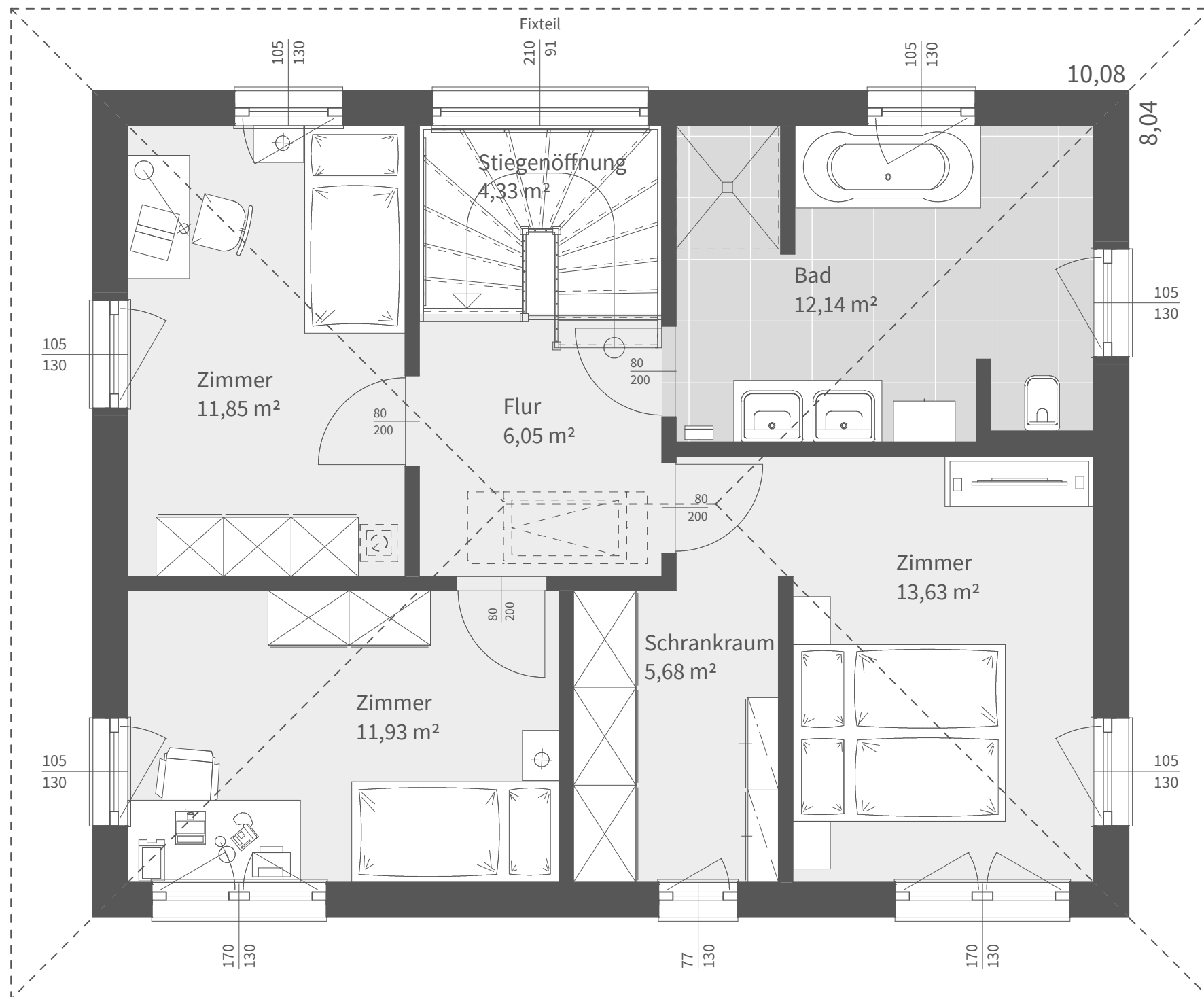


WEITERE
GRUNDRISSSE UND
DACHFORMEN
MÖGLICH

ERDGESCHOSS

Nettogrundfläche: 65,10 m² | Maßstab: 1:50

Entwurfsbeispiel | Walmdach 15°



OBERGESCHOSS

Nettogrundfläche: 69,26 m² | Maßstab: 1:50

Entwurfsbeispiel | Walmdach 15°