



ELK PRIME 130 MIT EINGANGS- UND TERRASSENÜBERDACHUNG UND WALMDACH

# ELK PRIME 130

Modern und zeitlos präsentiert sich das ELK Prime 130 nach außen. Im Inneren überzeugt es mit einer optimalen Raumaufteilung. Vom Vorraum aus gelangt man direkt in den offenen Wohn- und Essbereich. Drei Schlafzimmer und ein Familienbad im Obergeschoss lassen Freiraum für Rückzugsorte.

## FLÄCHE

|                   |                       |
|-------------------|-----------------------|
| Nettogrundfläche: | 128,08 m <sup>2</sup> |
| Erdgeschoss:      | 63,91 m <sup>2</sup>  |
| Obergeschoss:     | 64,17 m <sup>2</sup>  |
| Zimmer:           | 3 Z.                  |
| Bebaute Fläche:   | 81,04 m <sup>2</sup>  |

## SATTELDACH

|              |        |
|--------------|--------|
| Kniestock:   | 2,00 m |
| Gebäudehöhe: | 5,52 m |
| Traufenhöhe: | 5,29 m |
| Firsthöhe:   | 7,40 m |

## 25°

## WALMDACH

|              |        |
|--------------|--------|
| Vollgeschoss | 6,41 m |
| Gebäudehöhe: | 6,04 m |
| Traufenhöhe: | 8,28 m |
| Firsthöhe:   |        |

## 25°

## FLACHDACH

|              |        |
|--------------|--------|
| Vollgeschoss |        |
| Gebäudehöhe: | 6,65 m |
| Traufenhöhe: | 6,65 m |
| Firsthöhe:   | 6,65 m |

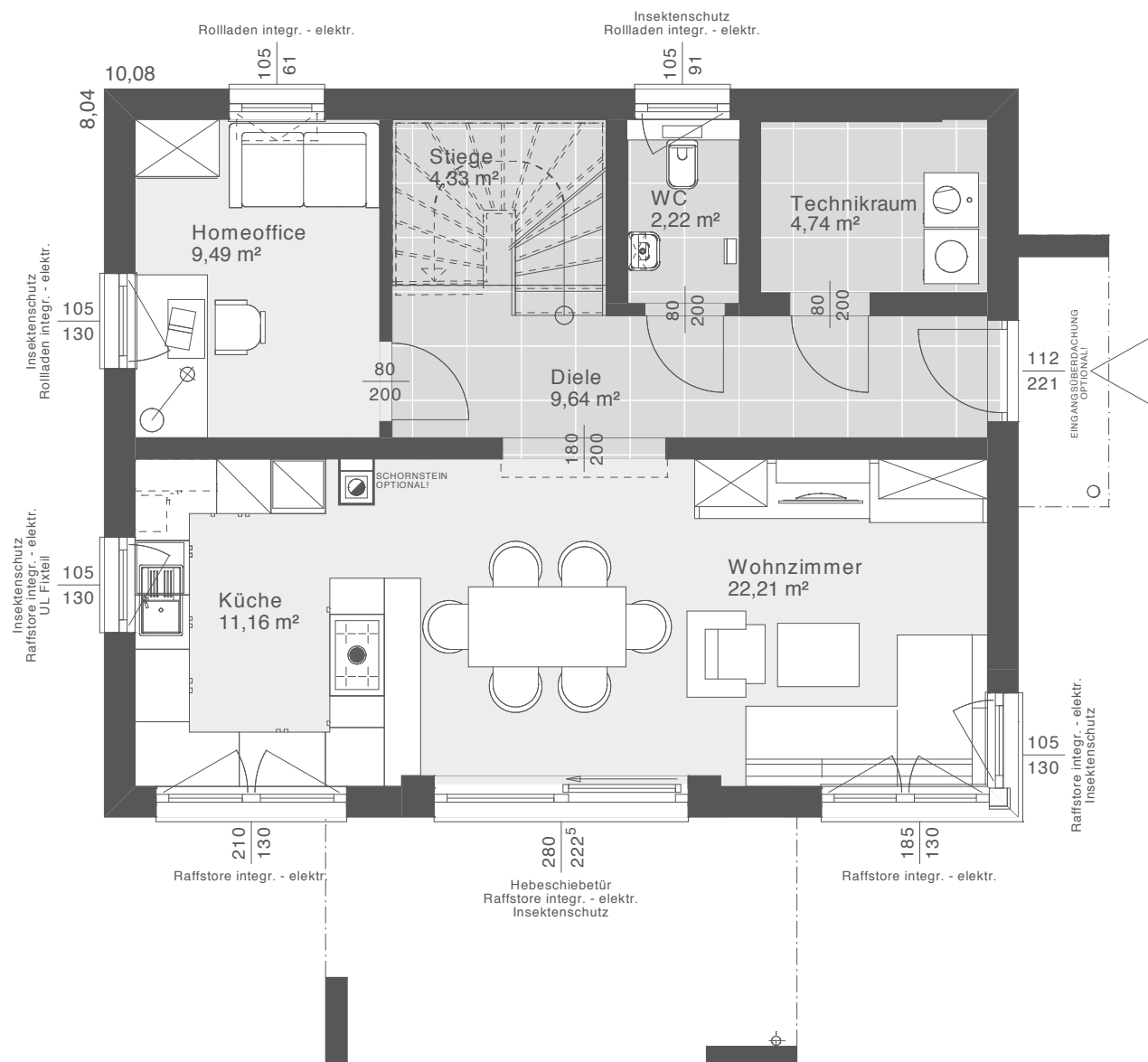
Grundriss: Eingang Ost mit Homeoffice – weitere Grundrisse möglich

# GRUNDRISS

Im Erdgeschoss kannst du wählen, ob sich dein Eingang auf der Ost- oder Nordseite befinden soll. Du kannst dich auch für eine Variante mit Speis oder Homeoffice entscheiden.

## ERDGESCHOSS

### VARIANTE A: EINGANG OST MIT HOMEOFFICE



Nettogrundfläche: 63,79 m<sup>2</sup> | Maßstab: 1:75

Entwurfsbeispiel | Walmdach 25°

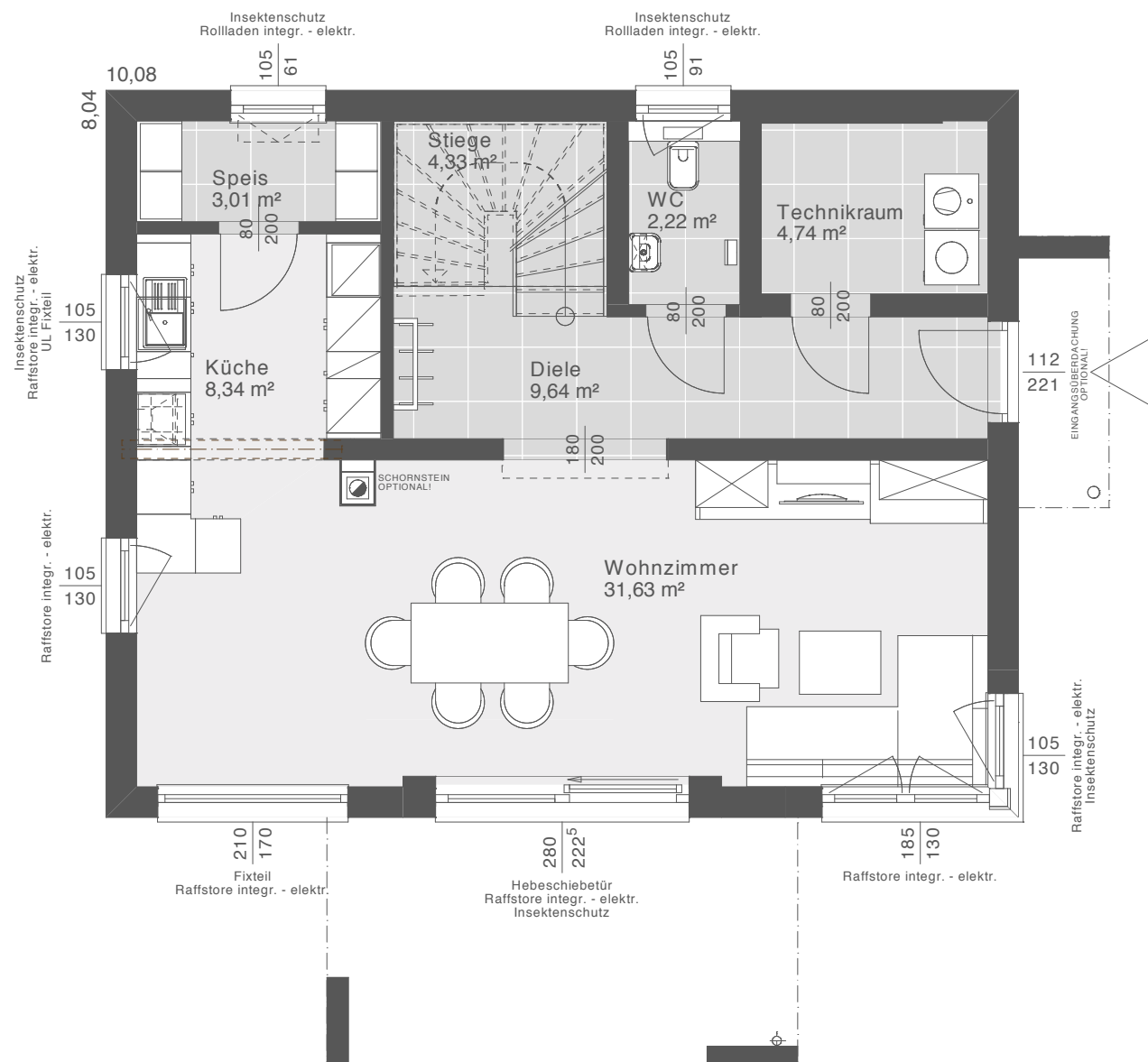


“

Das Erdgeschoss im Eigenheim ist der Mittelpunkt des Alltags und gerade hier lohnt es sich Stauraum zu schaffen, wo es nur möglich ist. Daher sollte man überlegen den Grundriss mit Speis zu planen.

**SEBASTIAN**  
ELK Architekt

## VARIANTE B: EINGANG OST MIT SPEIS



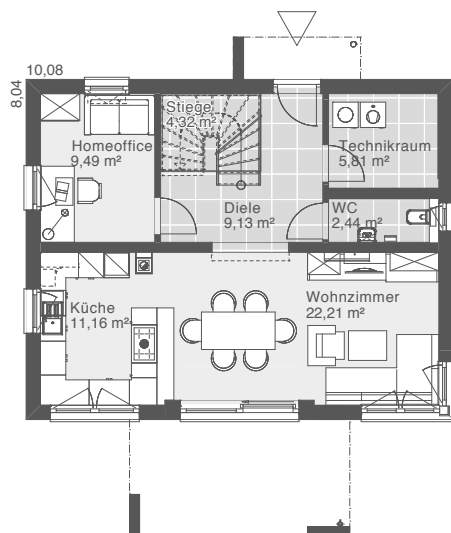
Nettogrundfläche: 63,91 m<sup>2</sup> | Maßstab: 1:75

Entwurfsbeispiel | Walmdach 25°

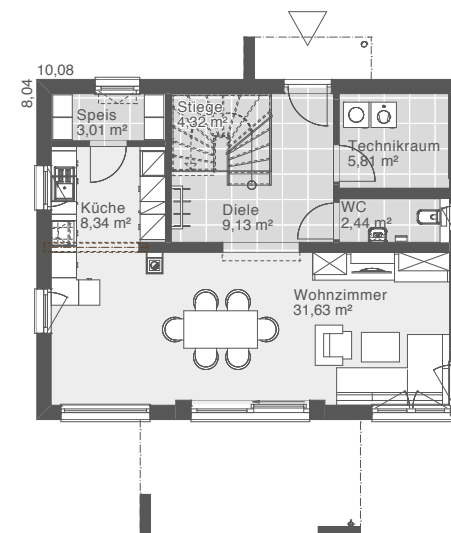
# GRUNDRISSVARIANTEN ERDGESCHOSS

Im Erdgeschoss des ELK Prime 130 gibt es zahlreiche Grundrissvarianten, aus denen du wählen kannst.

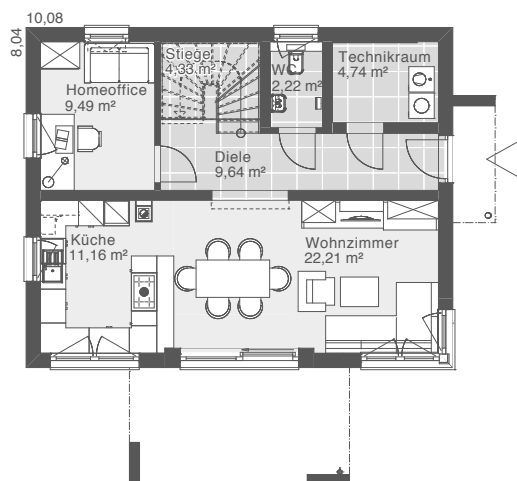
**ERDGESCHOSS 1 - EINGANG NORD (HOMEOFFICE)**



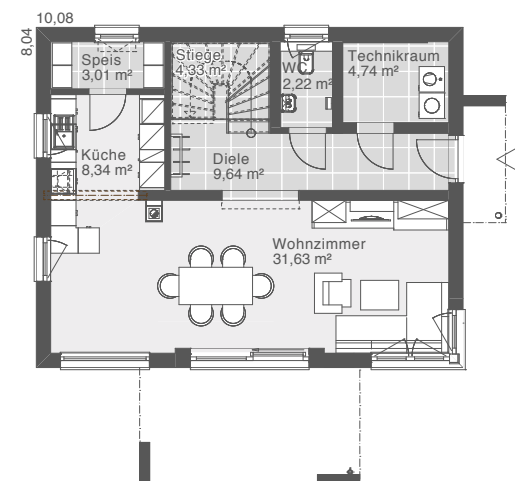
**ERDGESCHOSS 2 - EINGANG NORD (SPEIS)**



**ERDGESCHOSS 1 - EINGANG OST (HOMEOFFICE)**

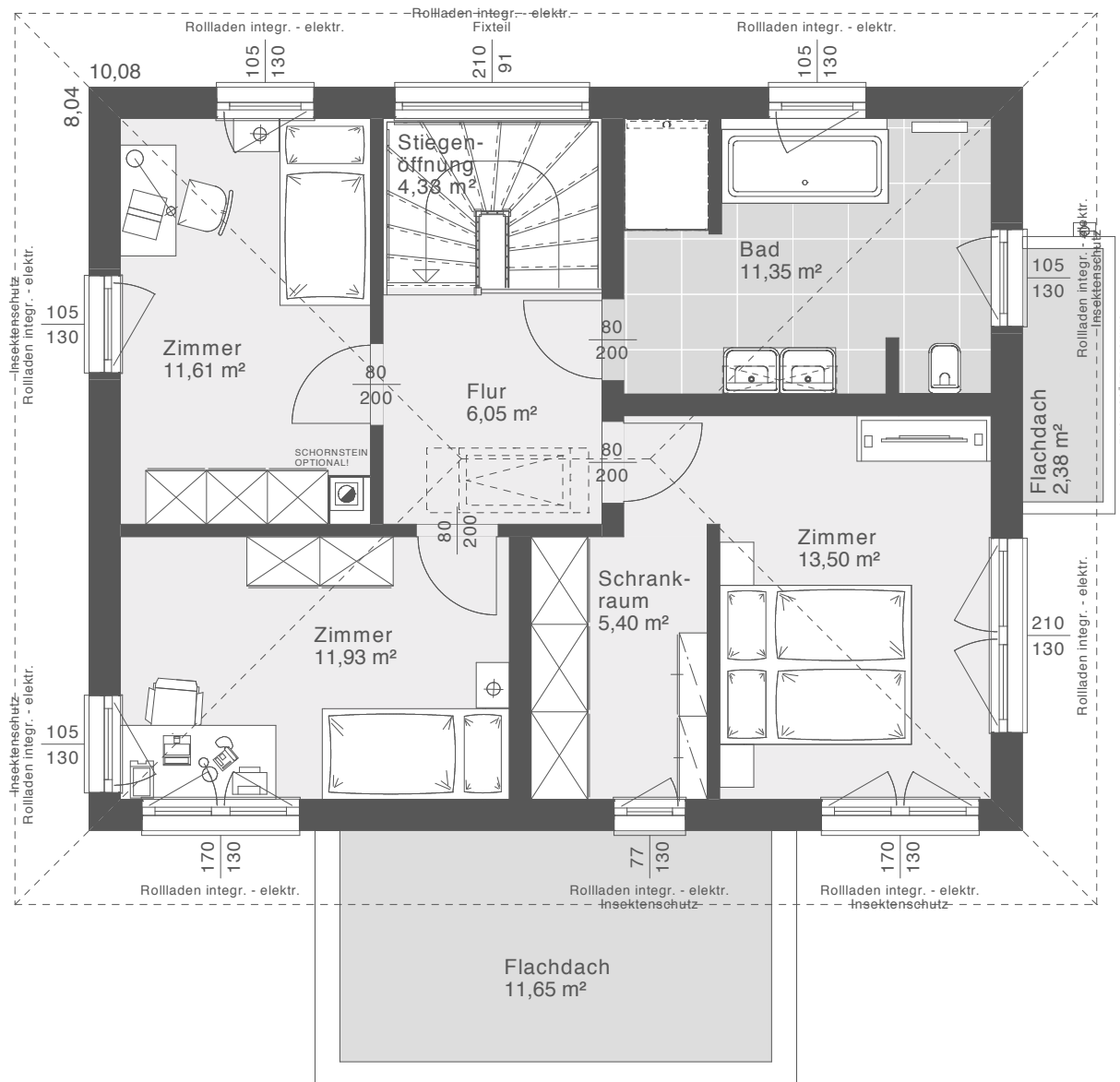


**ERDGESCHOSS 2 - EINGANG OST (SPEIS)**



# GRUNDRISSVARIANTE OBERGESCHOSS

Im Obergeschoss gibt es eine Grundrissvariante mit drei Zimmern,  
begehbarem Schrankraum und einem geräumigen Badzimmer zur Auswahl.



Nettogrundfläche: 64,17 m<sup>2</sup> | Maßstab: 1:75

Entwurfsbeispiel | Walmdach 25°