



ELK PRIME 130 E MIT ERKER, TERRASSEN- UND EINGANGSÜBERDACHUNG UND WALMDACH

ELK PRIME 130 E

Das ELK Prime 130 E bietet viele Möglichkeiten, deine persönlichen Vorstellungen zu realisieren. Das Erdgeschoss ist individuell auf deine Bedürfnisse anpassbar und das Obergeschoss begeistert durch seine funktionale Raumgestaltung bei minimaler Gangfläche.

FLÄCHE

Nettogrundfläche:	138,66 m ²
Erdgeschoss:	74,49 m ²
Obergeschoss:	64,17 m ²
Zimmer:	4 Z.
Bebaute Fläche:	81,04 m ²

SATTELDACH

Kniestock:	2,00 m
Gebäudehöhe:	5,52 m
Traufenhöhe:	5,29 m
Firsthöhe:	7,40 m

25°

WALMDACH

Vollgeschoss	6,41 m
Gebäudehöhe:	6,04 m
Traufenhöhe:	8,28 m
Firsthöhe:	

25°

FLACHDACH

Vollgeschoss	
Gebäudehöhe:	6,65 m
Traufenhöhe:	6,65 m
Firsthöhe:	6,65 m

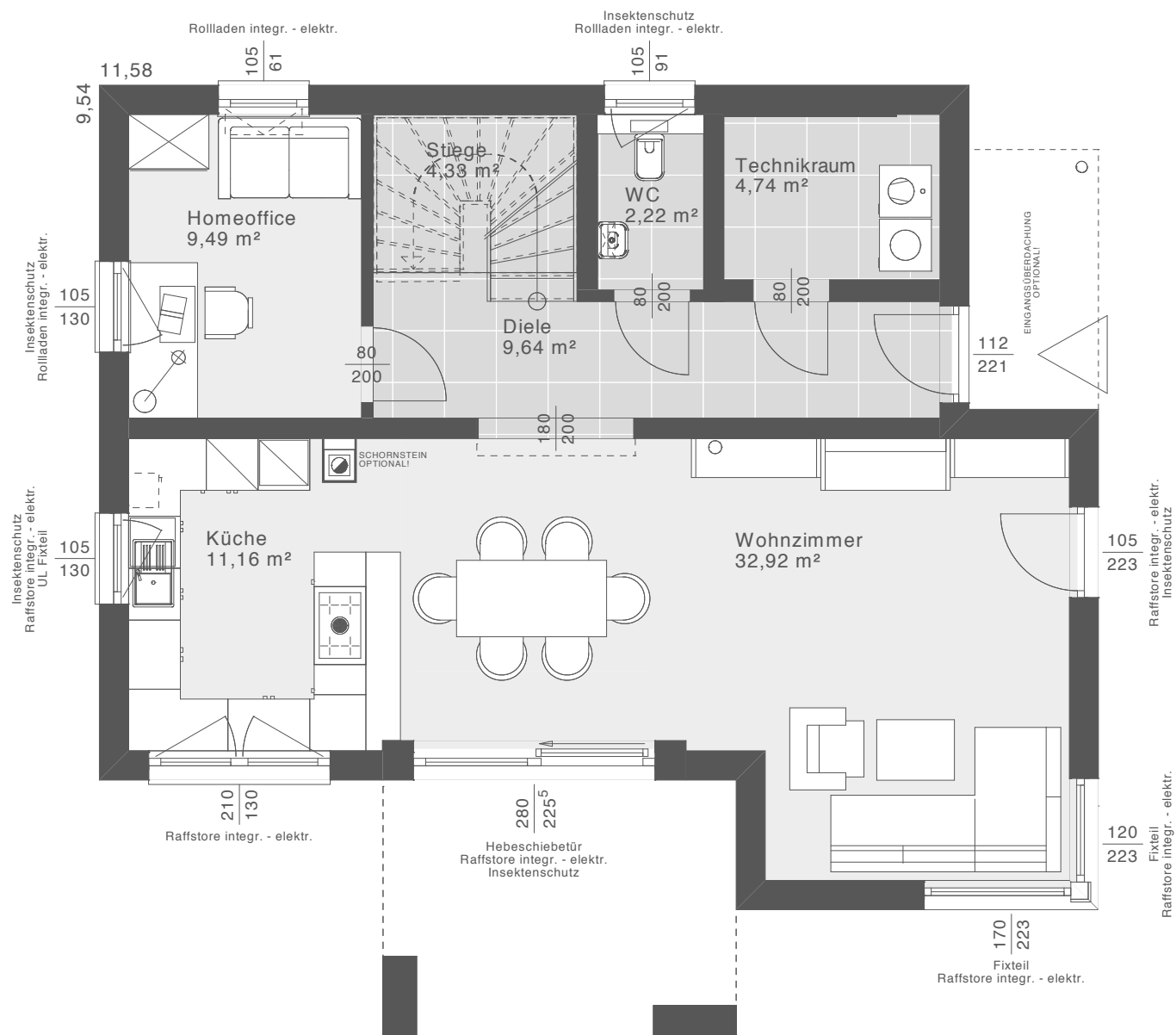
Grundriss: Eingang Ost mit Speis - weitere Grundrisse möglich

GRUNDRISS

Im Erdgeschoss kannst du wählen, ob sich dein Eingang auf der Ost- oder Nordseite befinden soll. Du kannst dich auch für eine Variante mit Speis oder Homeoffice entscheiden.

ERDGESCHOSS

VARIANTE A: EINGANG OST MIT HOMEOFFICE



Nettogrundfläche: 74,49 m² | Maßstab: 1:75

Entwurfsbeispiel | Walmdach 25°

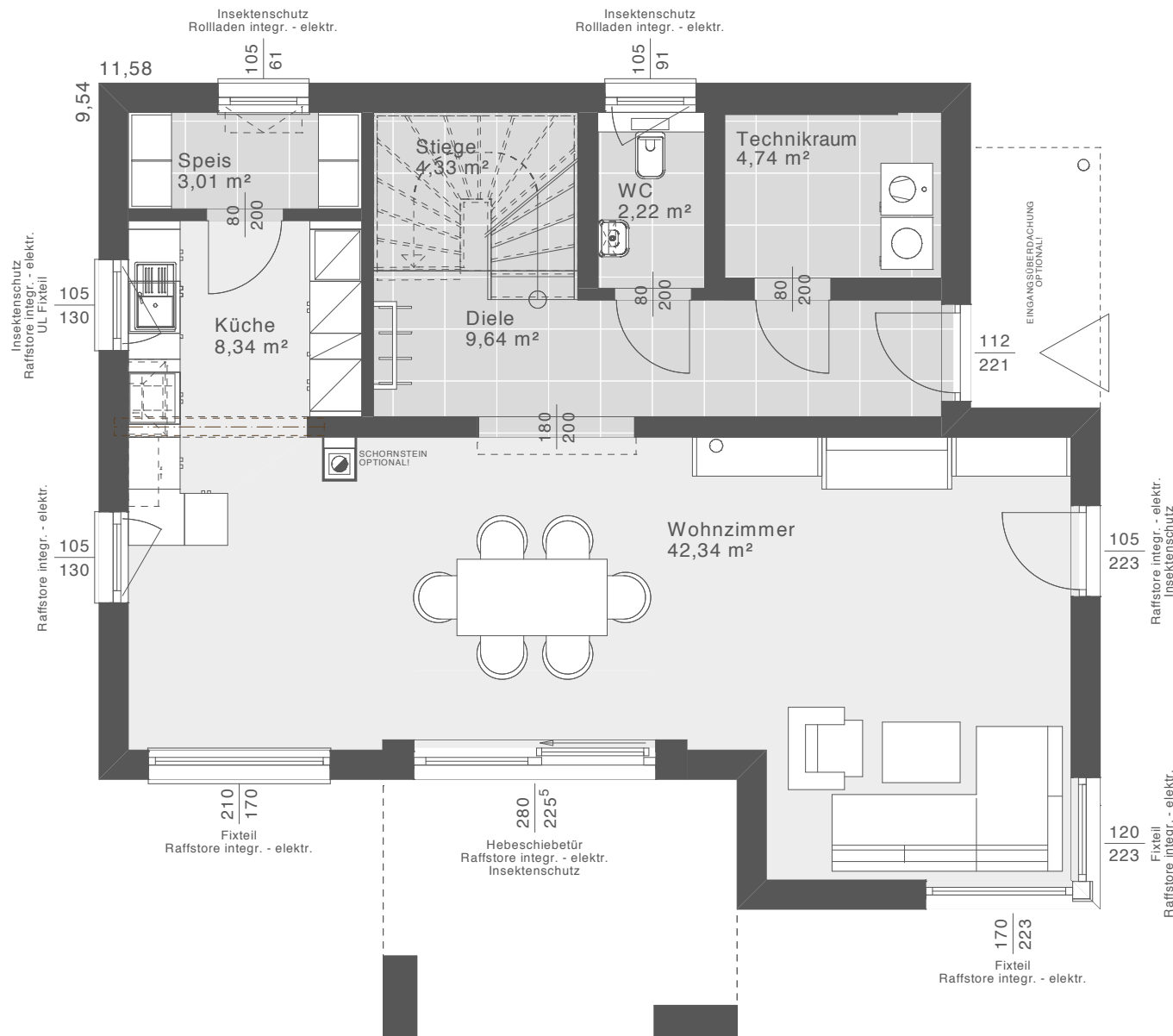
“



Das Erdgeschoss im Eigenheim ist der Mittelpunkt des Alltags und gerade hier lohnt es sich Stauraum zu schaffen, wo es nur möglich ist. Daher sollte man überlegen den Grundriss mit Speis zu planen.

SEBASTIAN
ELK Architekt

VARIANTE B: EINGANG OST MIT SPEIS



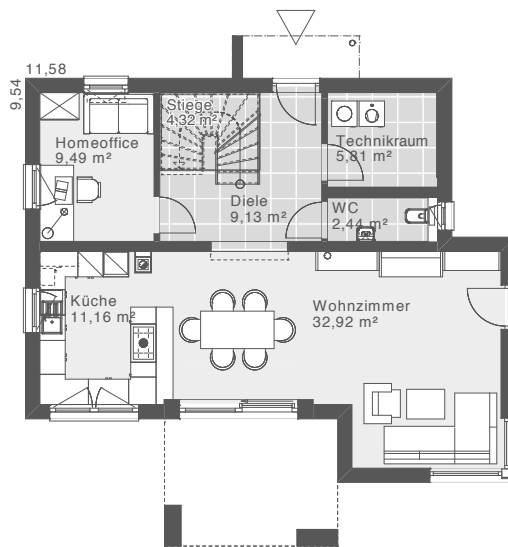
Nettogrundfläche: 74,62 m² | Maßstab: 1:75

Entwurfsbeispiel | Walmdach 25°

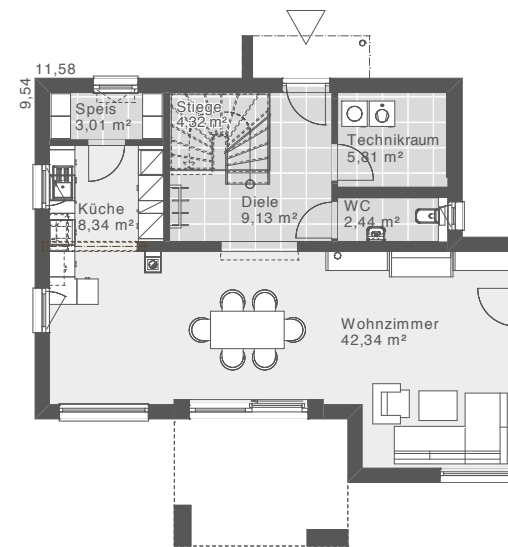
GRUNDRISSVARIANTEN ERDGESCHOSS

Im Erdgeschoss des ELK Prime 130 E gibt es zahlreiche Grundrissvarianten, aus denen du wählen kannst.

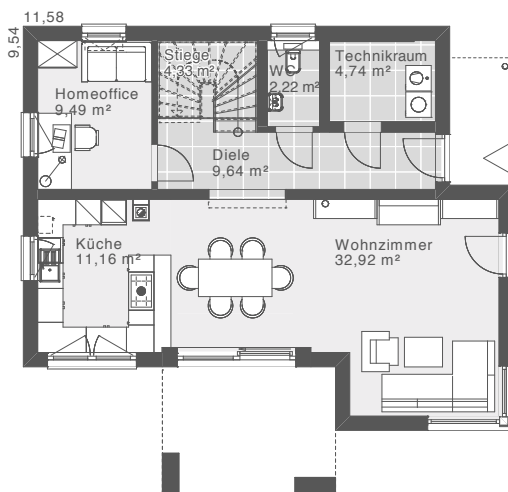
ERDGESCHOSS 1 - EINGANG NORD (HOMEOFFICE)



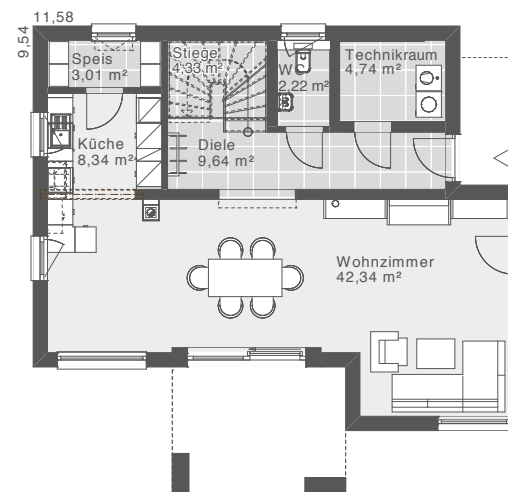
ERDGESCHOSS 2 - EINGANG NORD (SPEIS)



ERDGESCHOSS 1 - EINGANG OST (HOMEOFFICE)

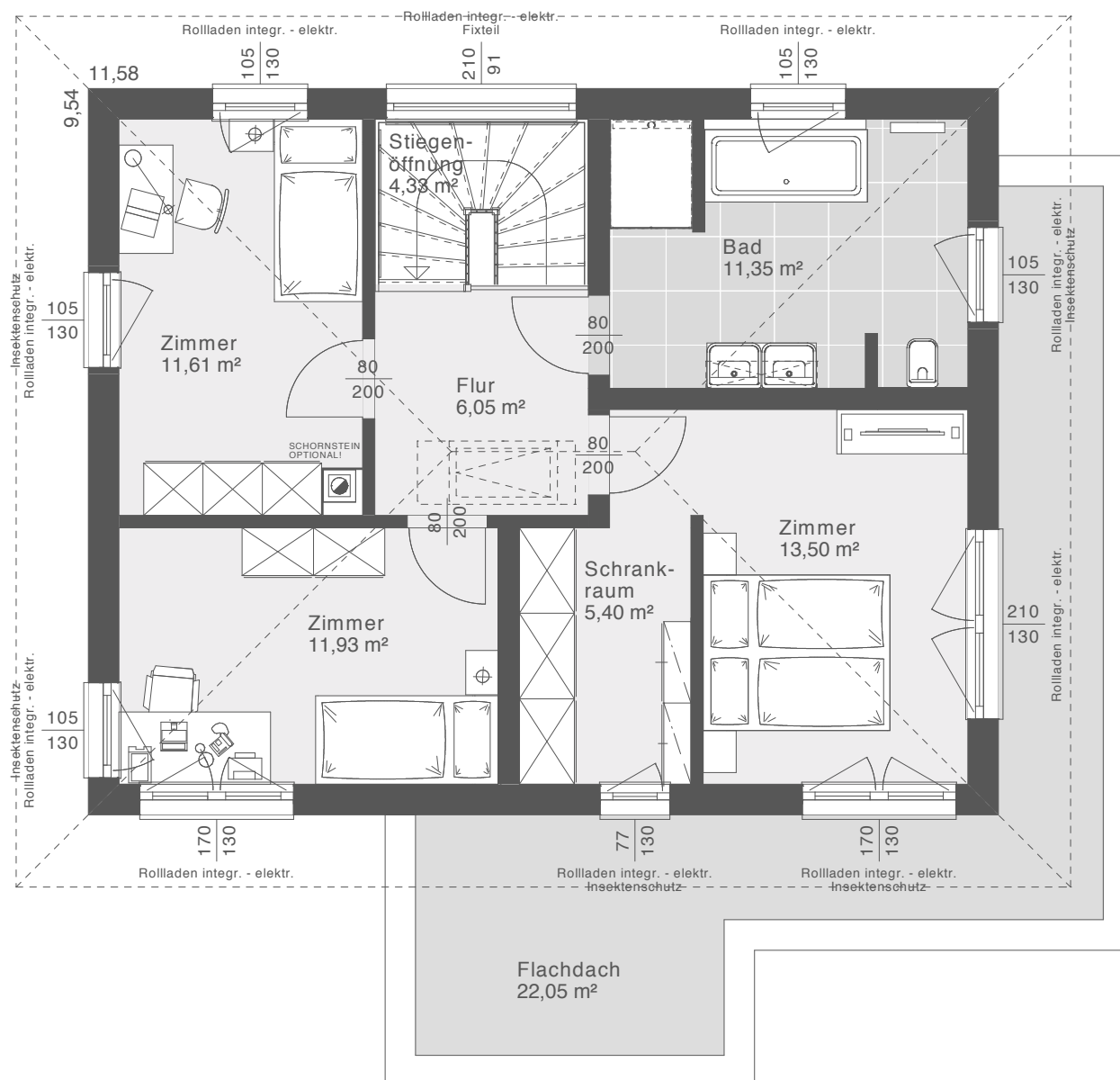


ERDGESCHOSS 2 - EINGANG OST (SPEIS)



GRUNDRISSVARIANTE OBERGESCHOSS

Im Obergeschoss gibt es eine Grundrissvariante mit drei Zimmern,
begehbarem Schrankraum und einem geräumigen Badzimmer zur Auswahl.



Nettogrundfläche: 64,17 m² | Maßstab: 1:75

Entwurfsbeispiel | Walmdach 25°