



ELK PRIME 130 E MIT ERKER, TERRASSEN- UND EINGANGSÜBERDACHUNG UND WALMDACH

ELK PRIME 130 E

Das ELK Prime 130 E bietet viele Möglichkeiten, deine persönlichen Vorstellungen zu realisieren. Das Erdgeschoss ist individuell auf deine Bedürfnisse anpassbar und das Obergeschoss begeistert durch seine funktionale Raumgestaltung bei minimaler Gangfläche.

FLÄCHE

Nettogrundfläche:	138,66 m ²
Erdgeschoss:	74,49 m ²
Obergeschoss:	64,17 m ²
Zimmer:	4 Z.
Bebaute Fläche:	81,04 m ²

SATTELDACH

Kniestock:	2,00 m
Gebäudehöhe:	5,52 m
Traufenhöhe:	5,29 m
Firsthöhe:	7,40 m

25°

WALMDACH

Vollgeschoss	
Gebäudehöhe:	6,41 m
Traufenhöhe:	6,04 m
Firsthöhe:	8,28 m

25°

FLACHDACH

Vollgeschoss	
Gebäudehöhe:	6,65 m
Traufenhöhe:	6,65 m
Firsthöhe:	6,65 m

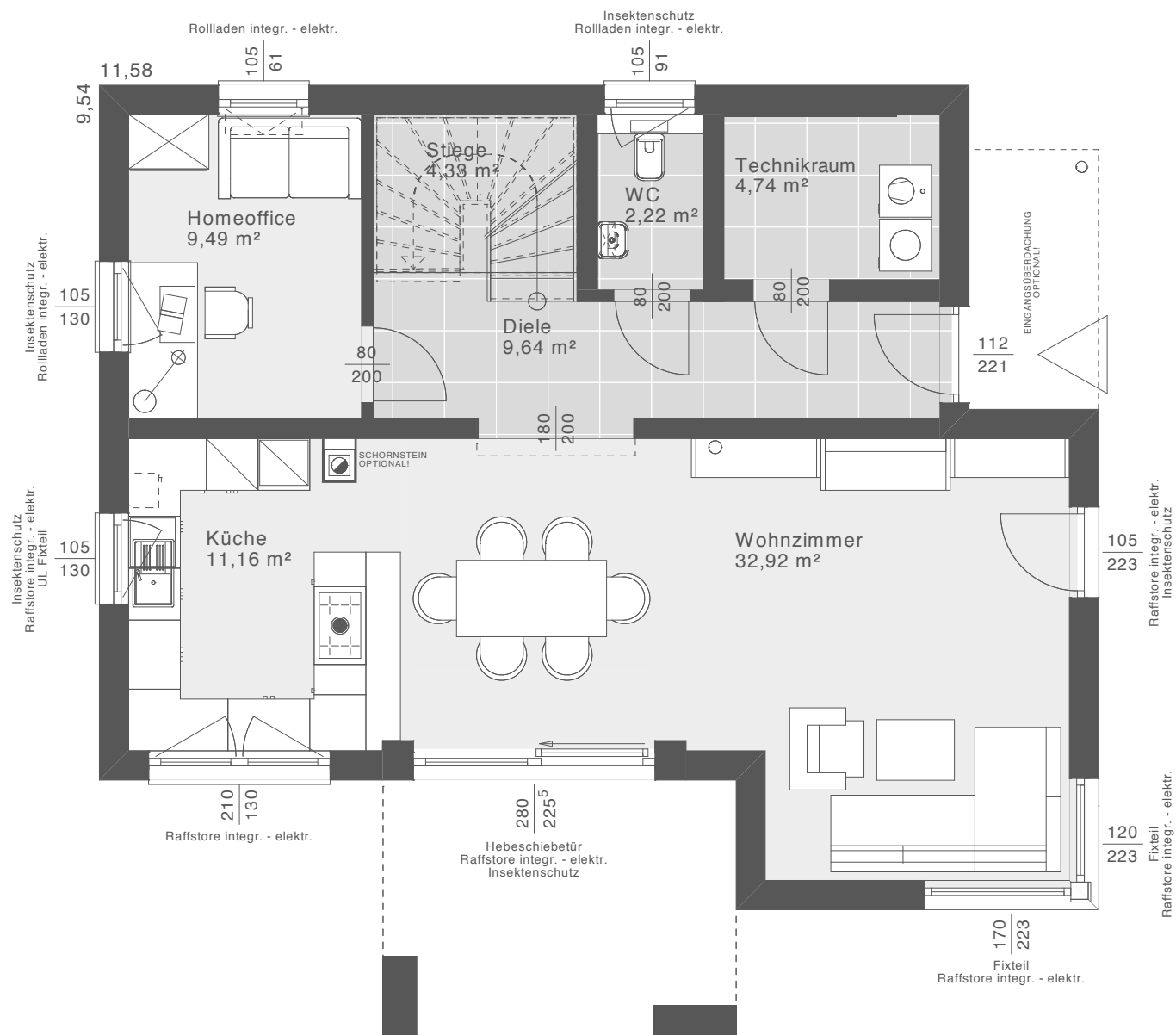
Grundriss: Eingang Ost mit Speis - weitere Grundrisse möglich

GRUNDRISS

Im Erdgeschoss kannst du wählen, ob sich dein Eingang auf der Ost- oder Nordseite befinden soll. Du kannst dich auch für eine Variante mit Speis oder Homeoffice entscheiden.

ERDGESCHOSS PRIME 130 E

VARIANTE A: EINGANG OST MIT HOMEOFFICE



Nettogrundfläche: 74,49 m² | Maßstab: 1:75

Entwurfsbeispiel | Walmdach 25°



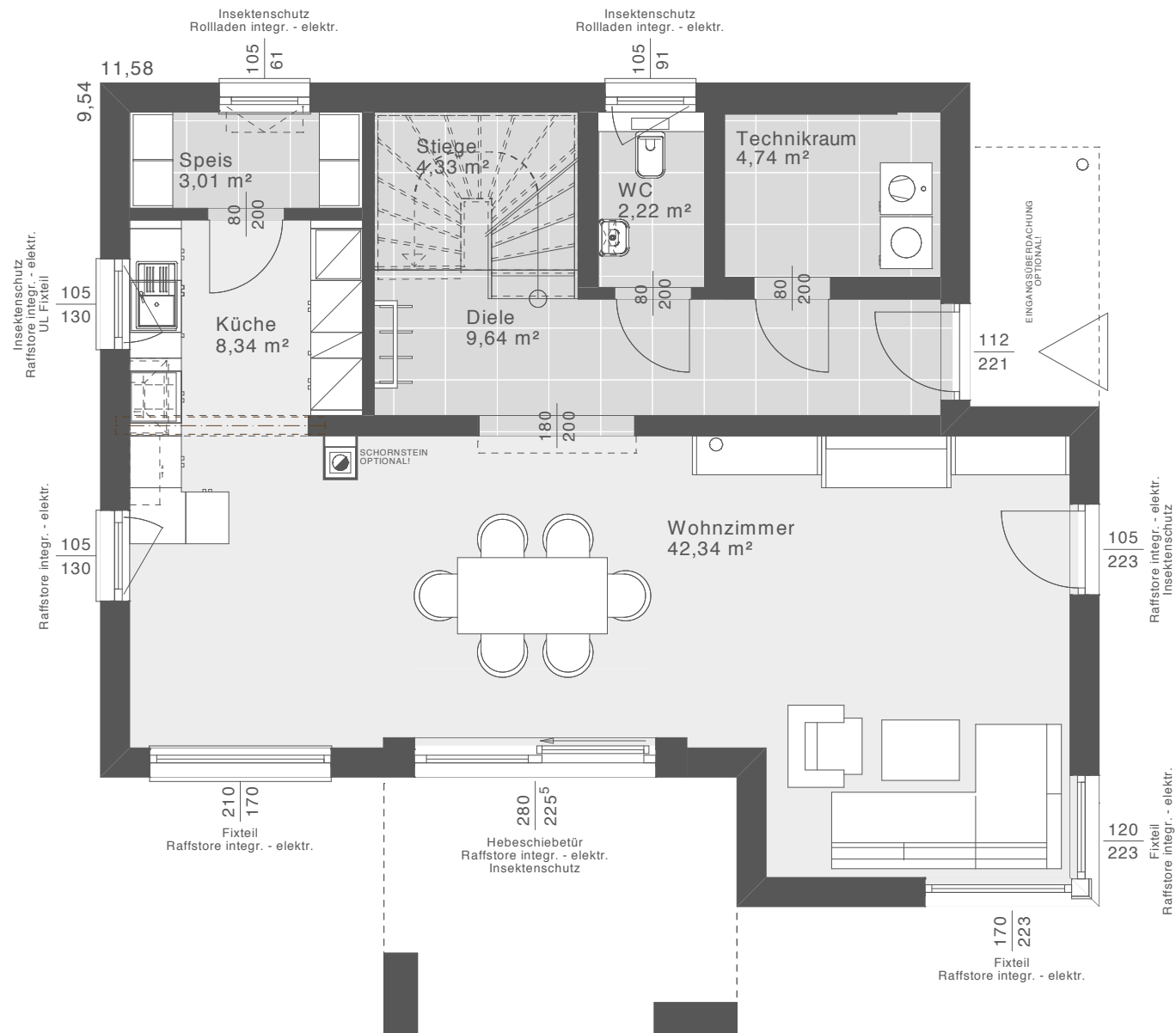
“

Der Erker im Erdgeschoss ist nicht nur ein optisches Highlight, sondern vergrößert auch den Wohnbereich.

SEBASTIAN

ELK Architekt

VARIANTE B: EINGANG OST MIT SPEIS



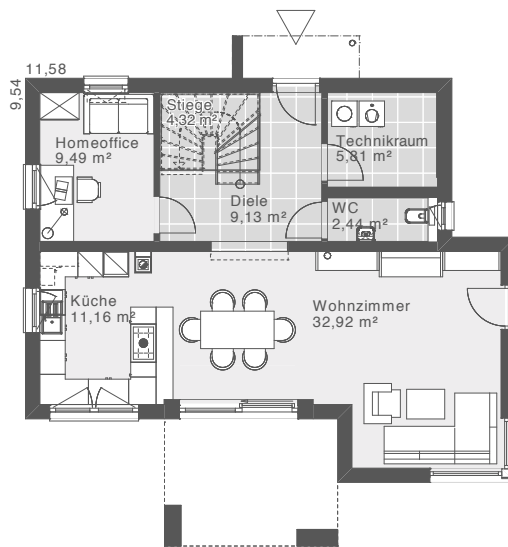
Nettogrundfläche: 74,62 m² | Maßstab: 1:75

Entwurfsbeispiel | Walmdach 25°

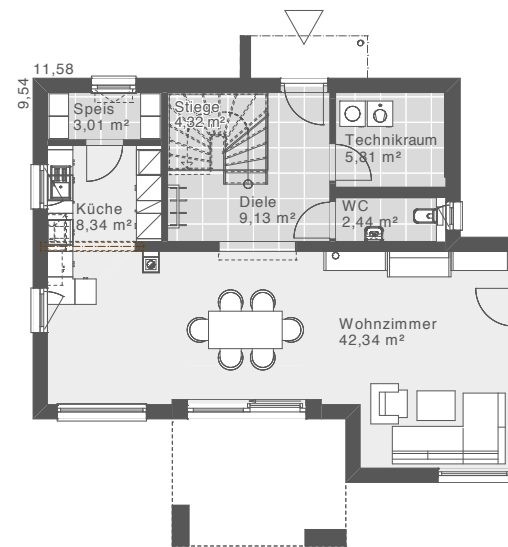
GRUNDRISSVARIANTEN ERDGESCHOSS PRIME 130 E

Im Erdgeschoss des ELK Prime 130 E gibt es zahlreiche Grundrissvarianten, aus denen du wählen kannst.

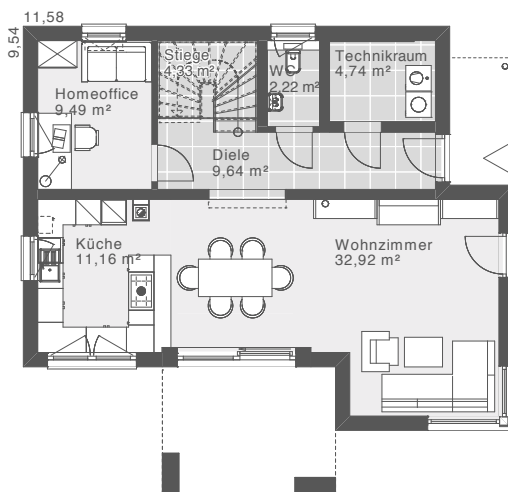
ERDGESCHOSS 1 - EINGANG NORD (HOMEOFFICE)



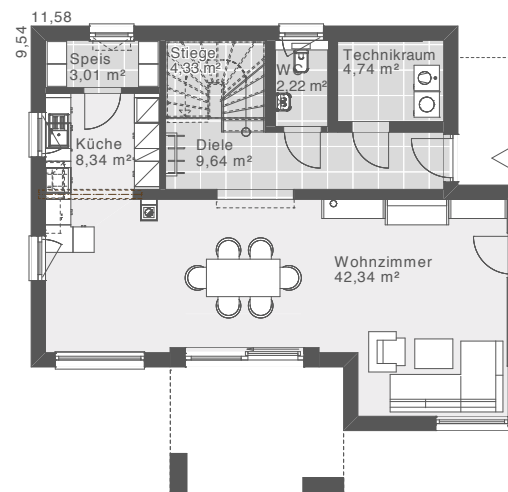
ERDGESCHOSS 2 - EINGANG NORD (SPEIS)



ERDGESCHOSS 1 - EINGANG OST (HOMEOFFICE)

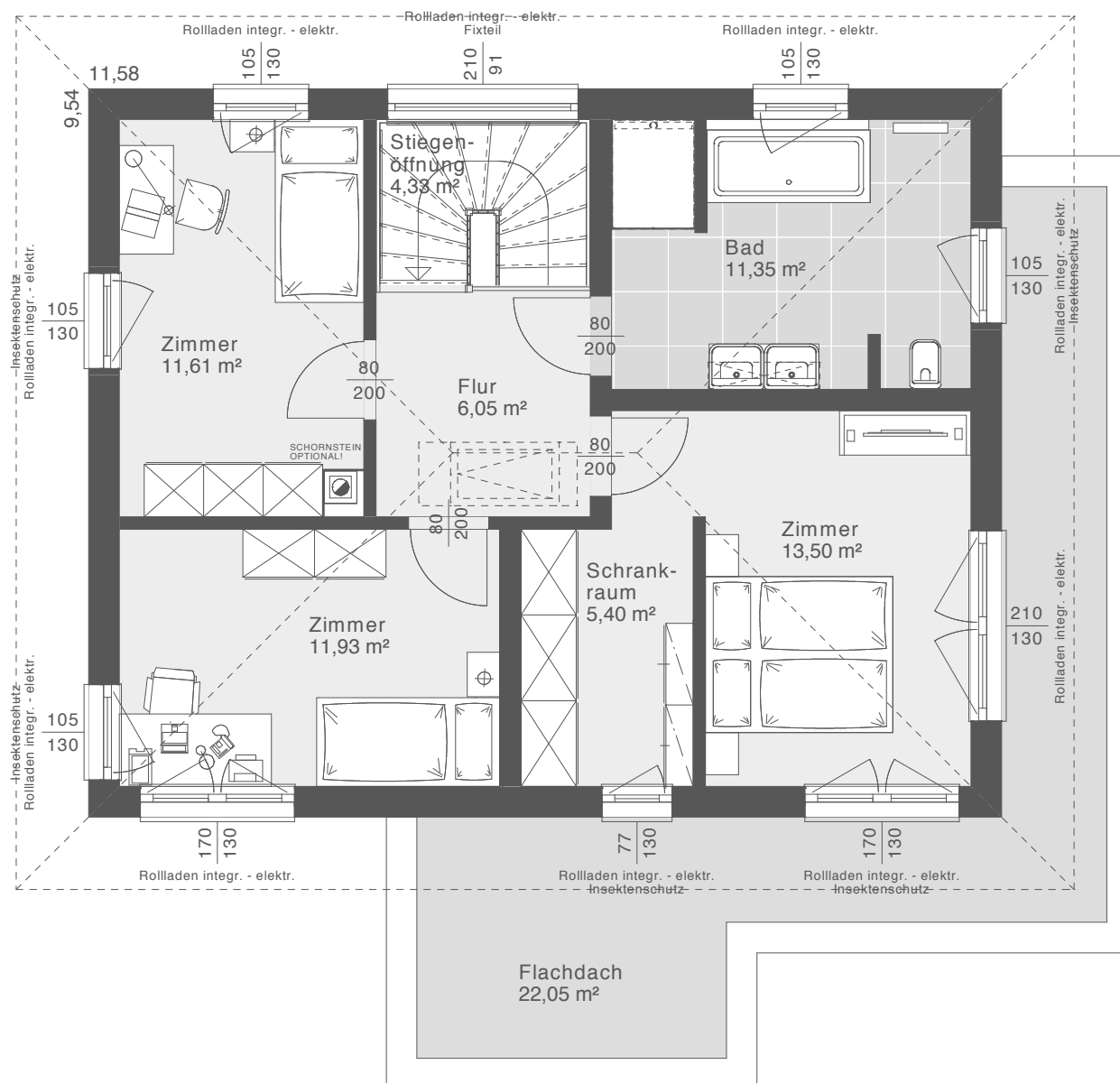


ERDGESCHOSS 2 - EINGANG OST (SPEIS)



GRUNDRISSVARIANTE OBERGESCHOSS PRIME 130 E

Im Obergeschoss gibt es eine Grundrissvariante mit drei Zimmern,
begehbarem Schrankraum und einem geräumigen Badezimmer zur Auswahl.



Nettogrundfläche: 64,17 m² | Maßstab: 1:75

Entwurfsbeispiel | Walmdach 25°