



ELK PRIME 149 MIT EINGANGS- UND TERRASSENÜBERDACHUNG UND WALMDACH

ELK PRIME 149

Im Vordergrund des ELK Prime 149 steht der offene Wohn- und Essbereich, der Platz für die ganze Familie bietet. Große Fensterflächen im Erdgeschoss sorgen für eine helle und freundliche Atmosphäre. Im Obergeschoss gibt es ein Schlafzimmer mit Schrankraum und zwei gleich große Kinderzimmer.

FLÄCHE

Nettogrundfläche:	146,44 m ²
Erdgeschoss:	73,64 m ²
Obergeschoss:	72,80 m ²
Zimmer:	4 Z.
Bebaute Fläche:	91,50 m ²

SATTELDACH

Kniestock:	2,00 m
Gebäudehöhe:	5,52 m
Traufenhöhe:	5,29 m
Firsthöhe:	7,66 m

25°

WALMDACH

Vollgeschoss	
Gebäudehöhe:	6,41 m
Traufenhöhe:	6,04 m
Firsthöhe:	8,54 m

25°

FLACHDACH

Vollgeschoss	
Gebäudehöhe:	6,65 m
Traufenhöhe:	6,65 m
Firsthöhe:	6,65 m

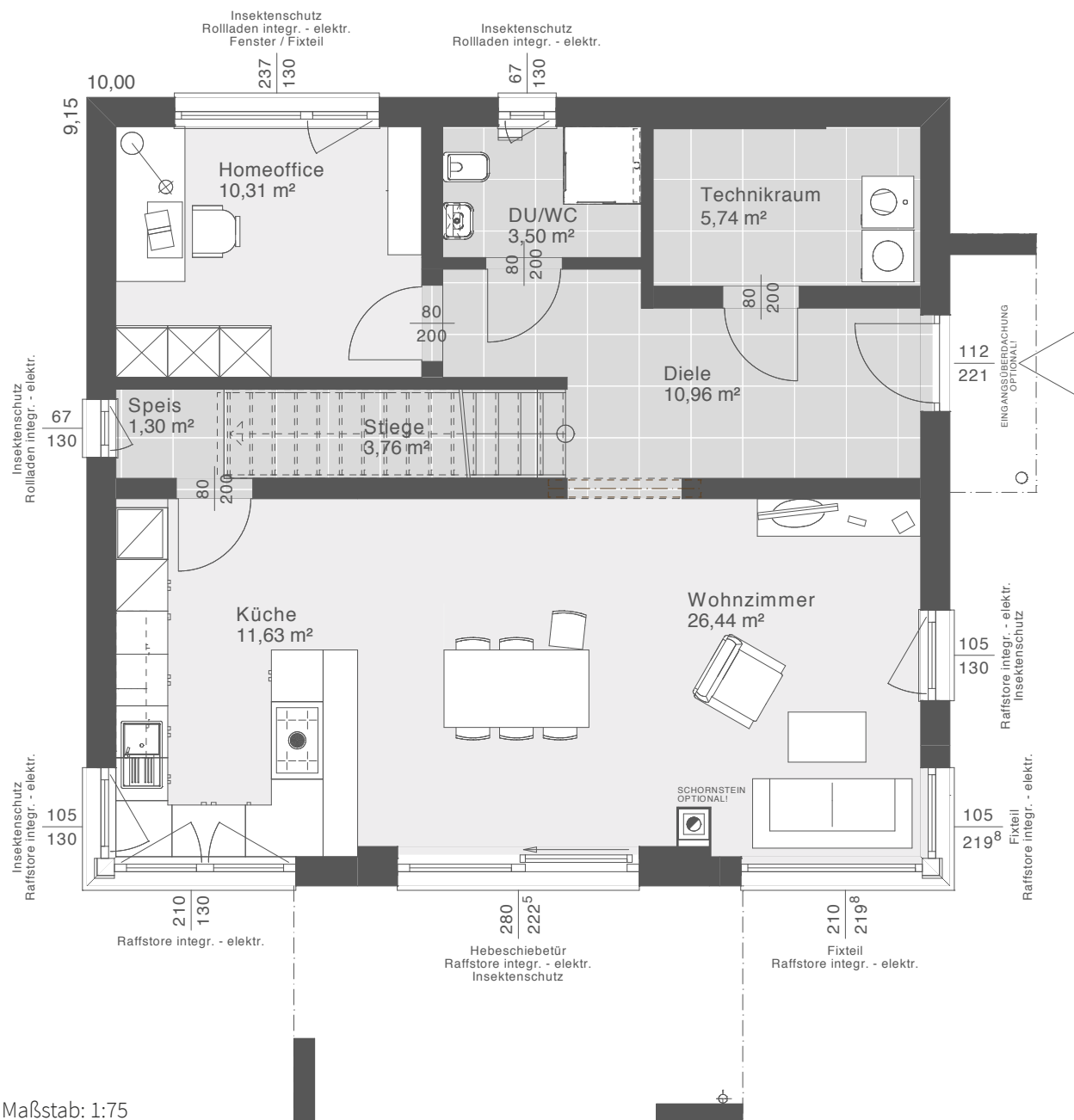
Grundriss: Eingang Ost – weitere Grundrisse möglich

GRUNDRISS

Im Erdgeschoss kannst du wählen, ob sich dein Eingang auf der Ost- oder Nordseite befinden soll. Hier gibt es auch Platz für ein großzügiges Homeoffice und eine kleine Speis.

ERDGESCHOSS PRIME 149

VARIANTE A: EINGANG OST



Nettogrundfläche: 73,64 m² | Maßstab: 1:75

Entwurfsbeispiel | Walmdach 25°

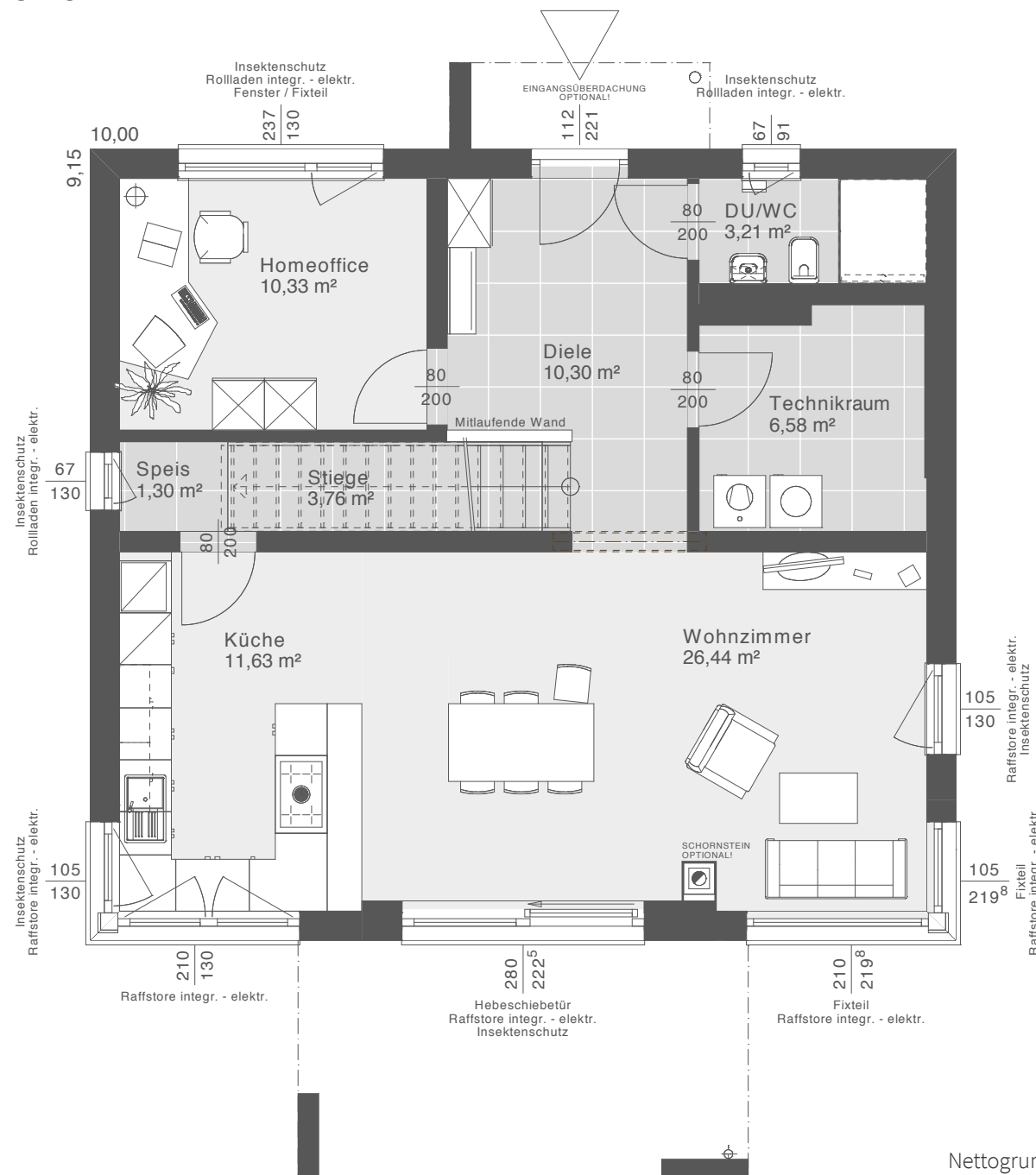


“

Das Erdgeschoss im Eigenheim ist der Mittelpunkt des Alltags und gerade hier lohnt es sich Stauraum zu schaffen, wo es nur möglich ist. Daher sollte man überlegen den Grundriss mit Speis zu planen.

SEBASTIAN
ELK Architekt

VARIANTE B: EINGANG NORD

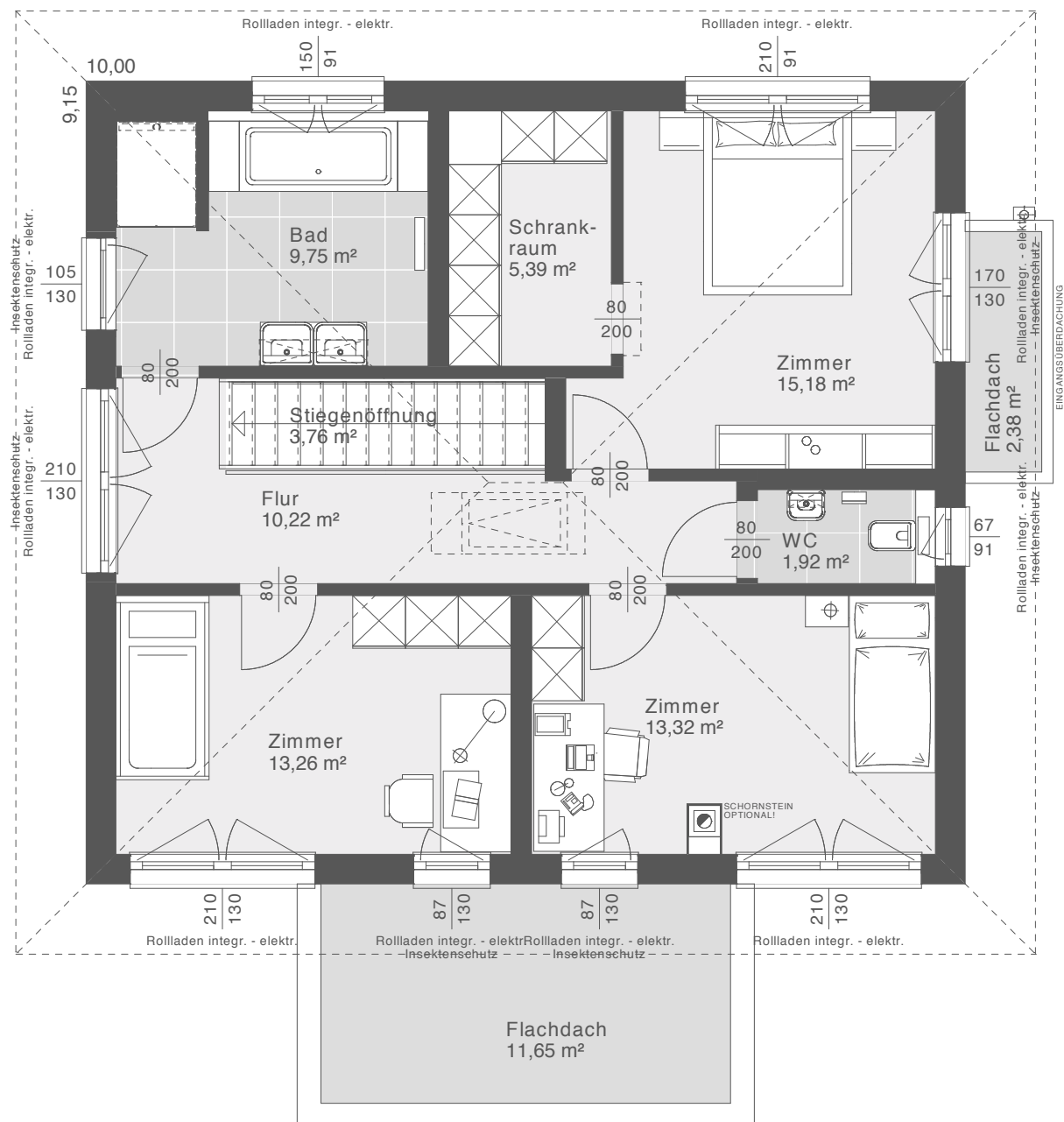


Nettogrundfläche: 73,55 m² | Maßstab: 1:75

GRUNDRISSVARIANTEN OBERGESCHOSS PRIME 149

Das Obergeschoss bietet viel Platz mit drei Zimmern. Hier kannst du wählen, zwischen Badezimmer mit separaten WC oder einer T-Wand Lösung.

VARIANTE A: BAD UND EXTRA WC MIT EINGANG OST



Nettogrundfläche: 72,80 m² | Maßstab: 1:75

Entwurfsbeispiel | Walmdach 25°

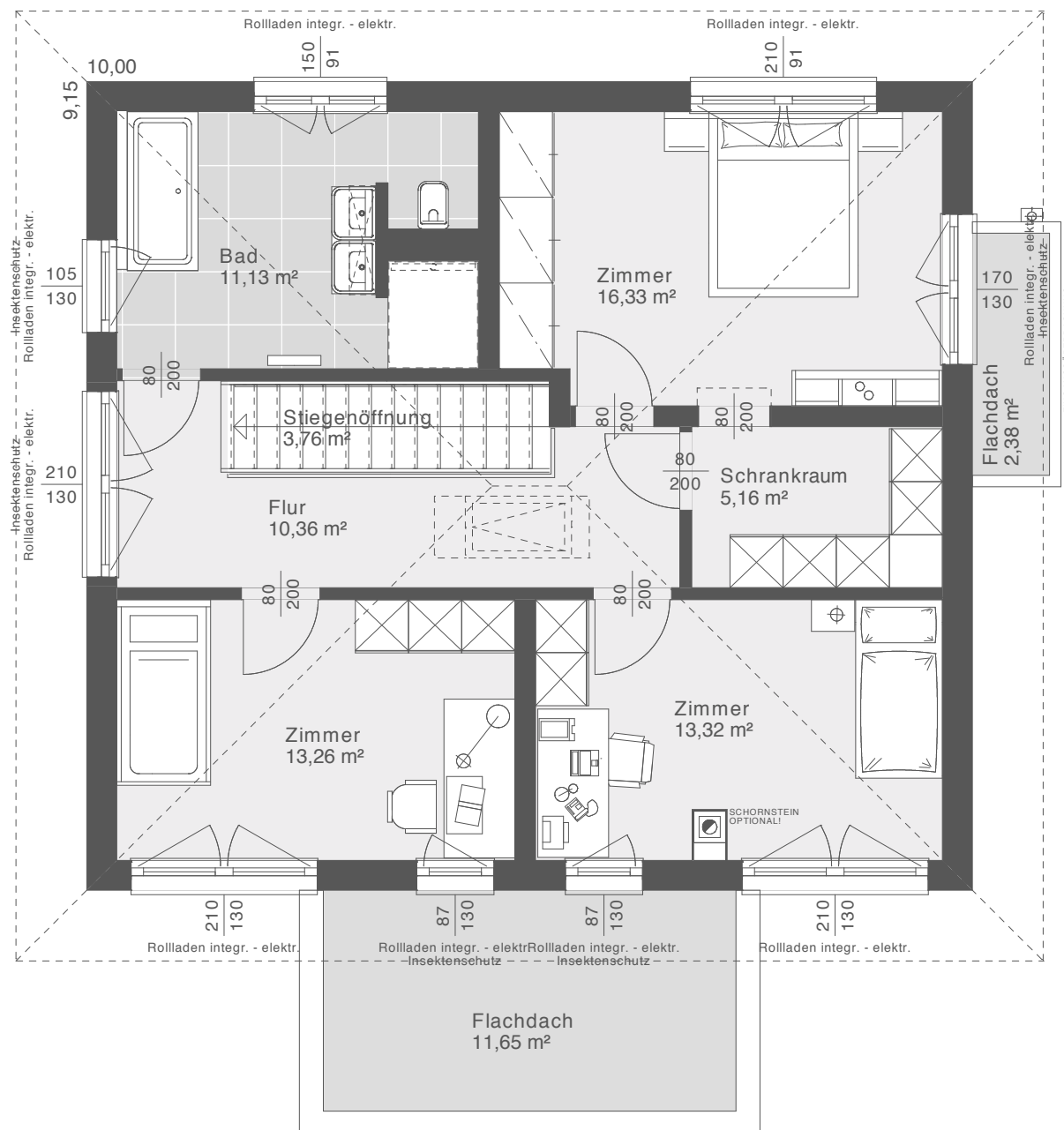
“



Das moderne Badezimmer mit T-Wand Lösung teilt das Badezimmer in drei Bereiche. Durch die T-Wand ist das WC vom restlichen Bad abgetrennt.

SEBASTIAN
ELK Architekt

VARIANTE B: T-BAD MIT EINGANG OST



Nettogrundfläche: 73,64 m² | Maßstab: 1:75

Entwurfsbeispiel | Walmdach 25°