



ELK PRIME 149 E MIT ERKER, TERRASSEN- UND EINGANGSÜBERDACHUNG UND WALMDACH

ELK PRIME 149 E

Das ELK Prime 149 E überzeugt mit schlichter Eleganz und Funktionalität. Große Fensterflächen sorgen für eine helle und freundliche Atmosphäre. Besonderes Highlight ist der großzügig gestaltete Design-Erker mit integrierter Terrassenüberdachung. Das Obergeschoss bietet Platz für die ganze Familie zum Entspannen.

FLÄCHE

Nettogrundfläche:	158,57 m ²
Erdgeschoss:	85,77 m ²
Obergeschoss:	72,80 m ²
Zimmer:	4 Z.
Bebaute Fläche:	105,93 m ²

SATTELDACH

Kniestock:	2,00 m
Gebäudehöhe:	5,52 m
Traufenhöhe:	5,29 m
Firsthöhe:	7,66 m

25°

WALMDACH

Vollgeschoss	
Gebäudehöhe:	6,41 m
Traufenhöhe:	6,04 m
Firsthöhe:	8,54 m

25°

FLACHDACH

Vollgeschoss	
Gebäudehöhe:	6,65 m
Traufenhöhe:	6,65 m
Firsthöhe:	6,65 m

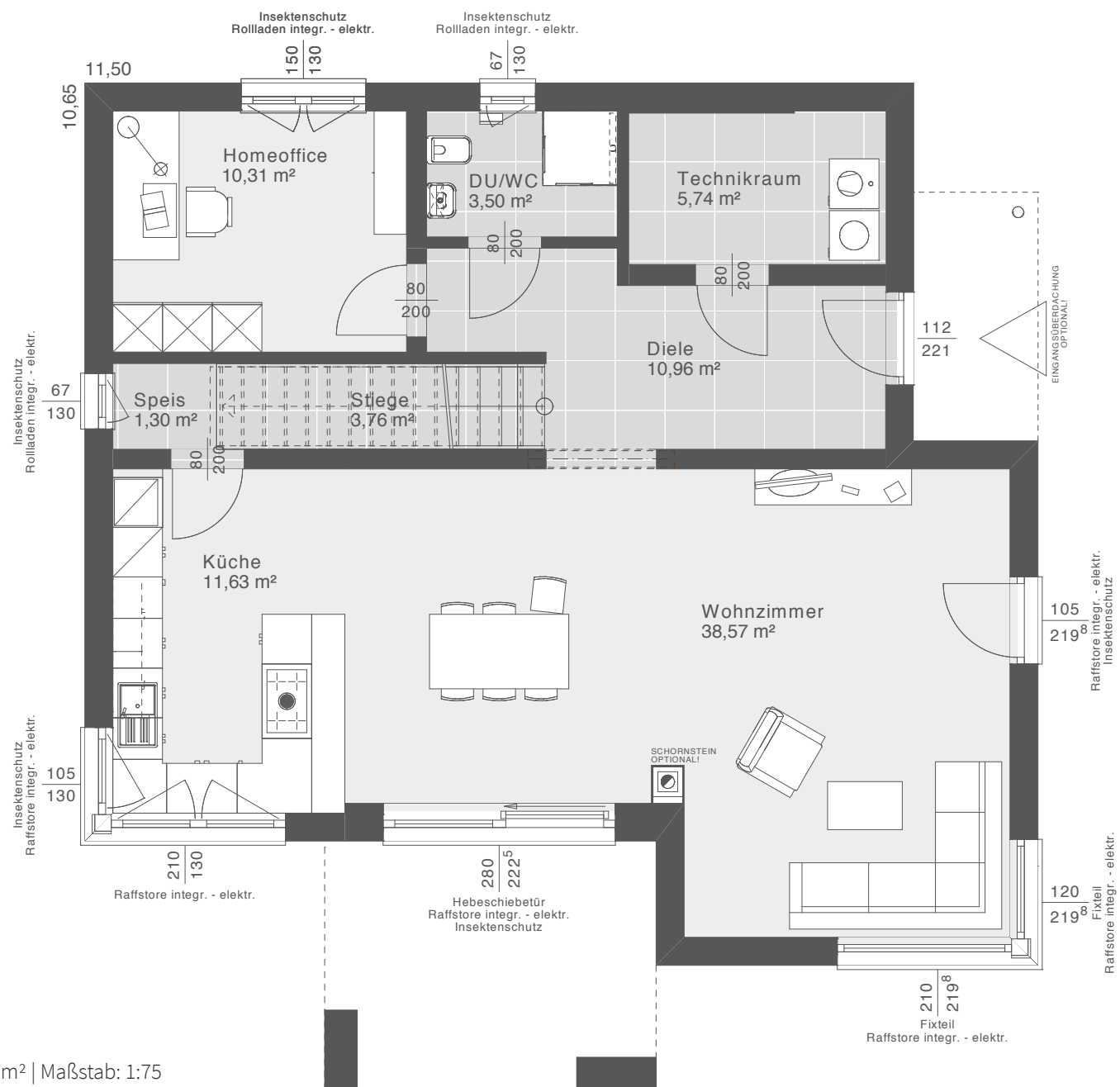
Grundriss: Eingang Nord - weitere Grundrisse möglich

GRUNDRISS

Im Erdgeschoss kannst du wählen, ob sich dein Eingang auf der Ost- oder Nordseite befinden soll. Hier gibt es auch Platz für ein großzügiges Homeoffice und eine kleine Speis.

ERDGESCHOSS

VARIANTE A: EINGANG OST



Nettogrundfläche: 85,77 m² | Maßstab: 1:75

Entwurfsbeispiel | Walmdach 25°

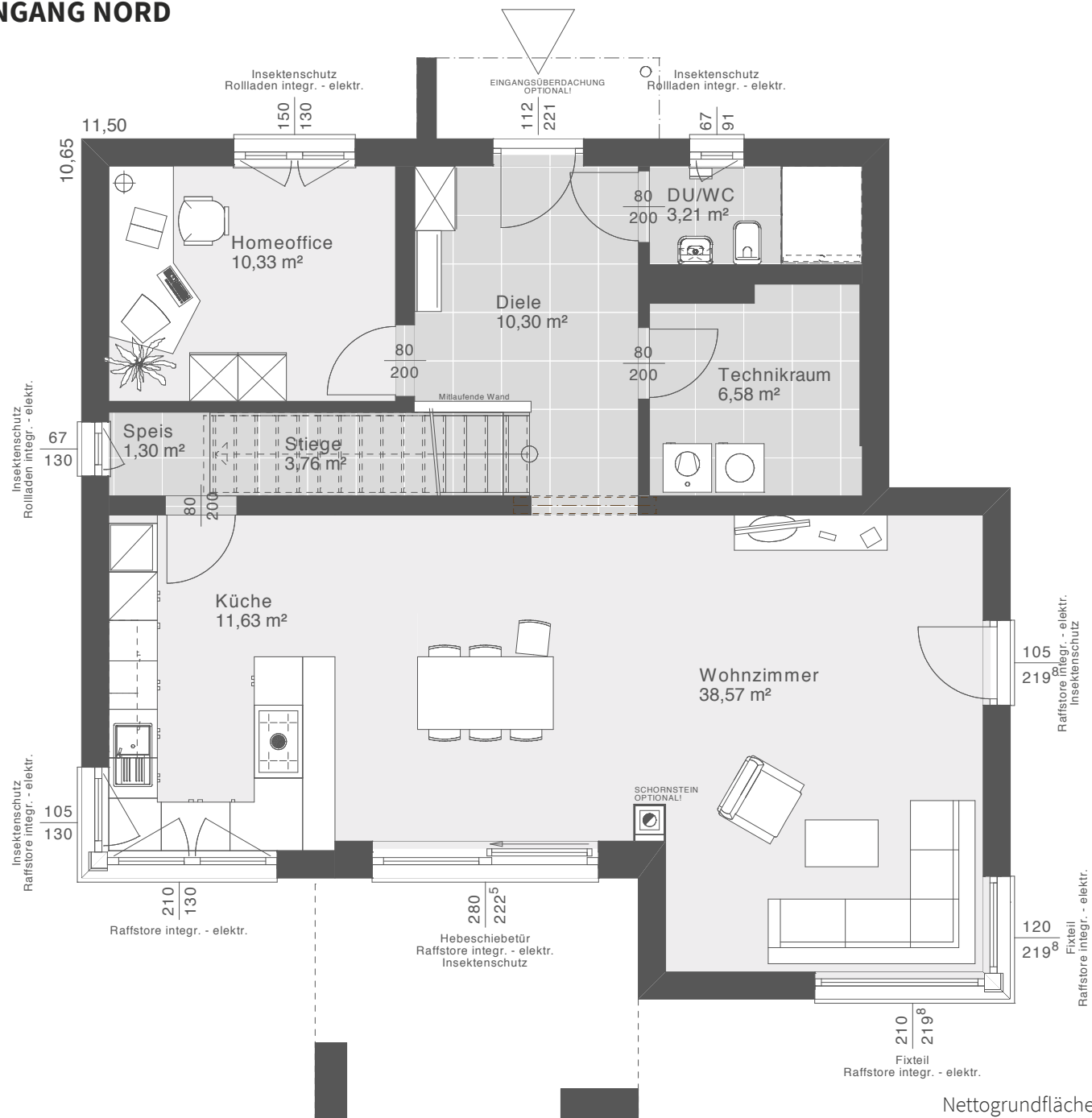


“

Das Erdgeschoss im Eigenheim ist der Mittelpunkt der ganzen Familie und gerade hier lohnt es sich einen Platz zu schaffen, wo ruhig gearbeitet werden kann, ohne das Familiengeschehen einzuschränken.

SEBASTIAN
ELK Architekt

VARIANTE B: EINGANG NORD

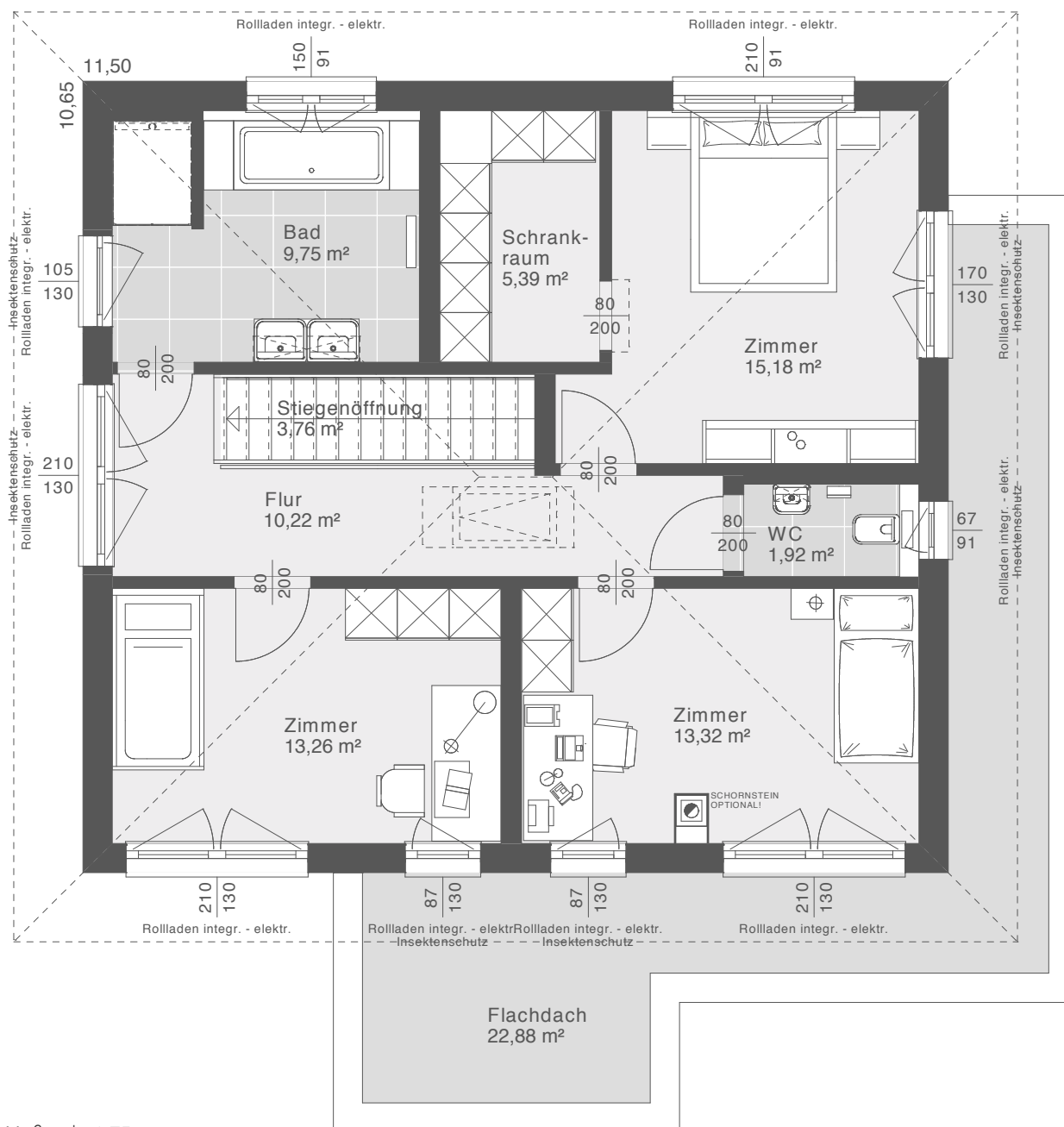


Nettogrundfläche: 85,68 m² | Maßstab: 1:75

GRUNDRISSVARIANTEN OBERGESCHOSS

Das Obergeschoss bietet viel Platz mit drei Zimmern. Hier kannst du wählen, zwischen Badzimmer mit searaten WC oder einer T-Wand Lösung.

VARIANTE A: BAD UND EXTRA WC MIT EINGANG OST



Nettogrundfläche: 72,80m² | Maßstab: 1:75

Entwurfsbeispiel | Walmdach 25°

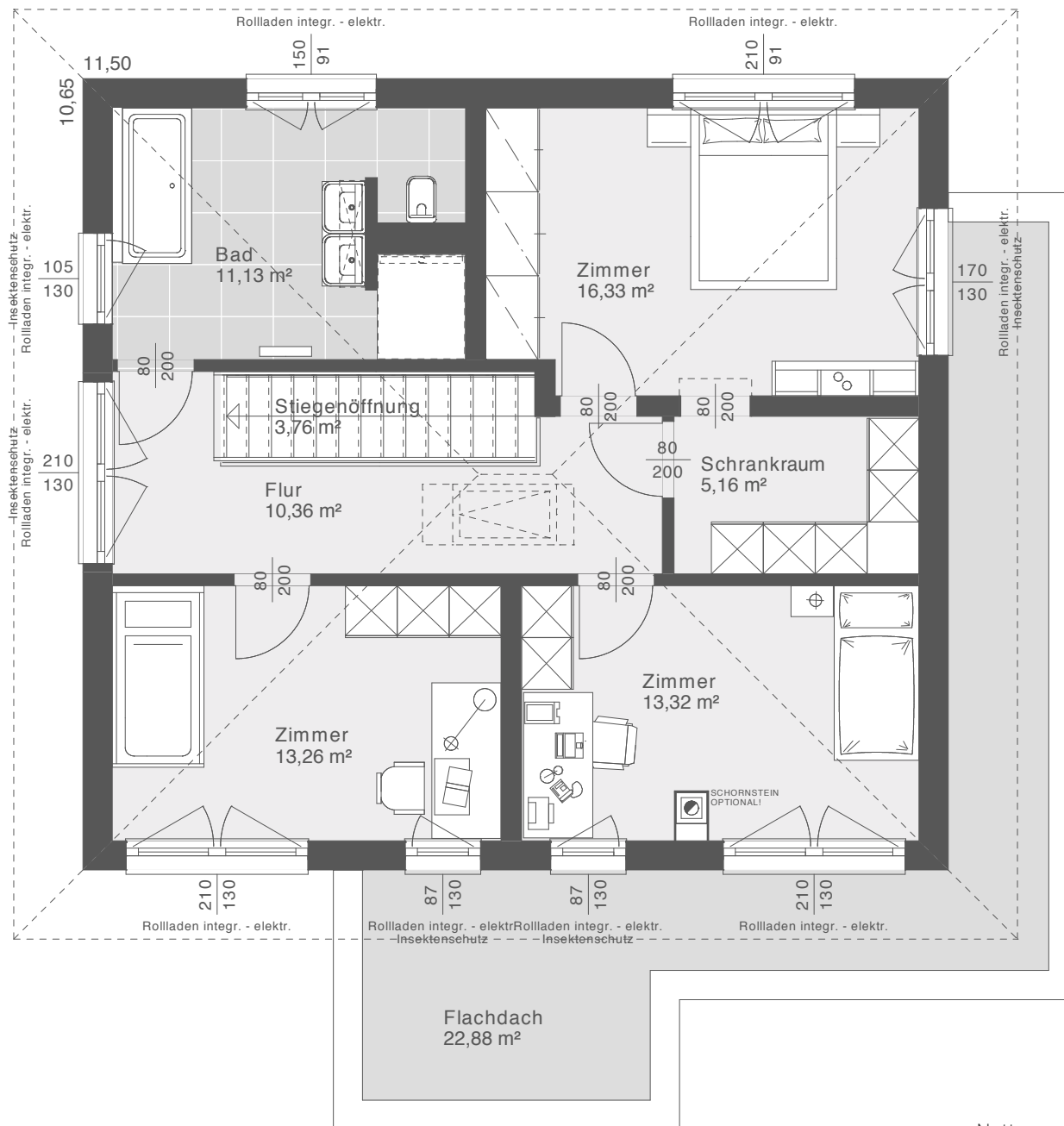
“



Das moderne Badezimmer mit T-Wand Lösung teilt das Badezimmer in drei Bereiche. Durch die T-Wand ist das WC vom restlichen Bad abgetrennt.

SEBASTIAN
ELK Architekt

VARIANTE B: T-BAD MIT EINGANG OST



Nettogrundfläche: 73,64 m² | Maßstab: 1:75

Entwurfsbeispiel | Walmdach 25°