



**ELK PRIME 149 E MIT ERKER, TERRASSEN- UND EINGANGSÜBERDACHUNG UND WALMDACH**

# ELK PRIME 149 E

Das ELK Prime 149 E überzeugt mit schlichter Eleganz und Funktionalität. Große Fensterflächen sorgen für eine helle und freundliche Atmosphäre. Besonderes Highlight ist der großzügig gestaltete Design-Erker mit integrierter Terrassenüberdachung. Das Obergeschoss bietet Platz für die ganze Familie zum Entspannen.

## FLÄCHE

Nettogrundfläche:	158,57 m <sup>2</sup>
Erdgeschoss:	85,77 m <sup>2</sup>
Obergeschoss:	72,80 m <sup>2</sup>
Zimmer:	4 Z.
Bebaute Fläche:	105,93 m <sup>2</sup>

## SATTELDACH

Kniestock:	2,00 m
Gebäudehöhe:	5,52 m
Traufenhöhe:	5,29 m
Firsthöhe:	7,66 m

## 25°

## WALMDACH

Vollgeschoss	
Gebäudehöhe:	6,41 m
Traufenhöhe:	6,04 m
Firsthöhe:	8,54 m

## 25°

## FLACHDACH

Vollgeschoss	
Gebäudehöhe:	6,65 m
Traufenhöhe:	6,65 m
Firsthöhe:	6,65 m

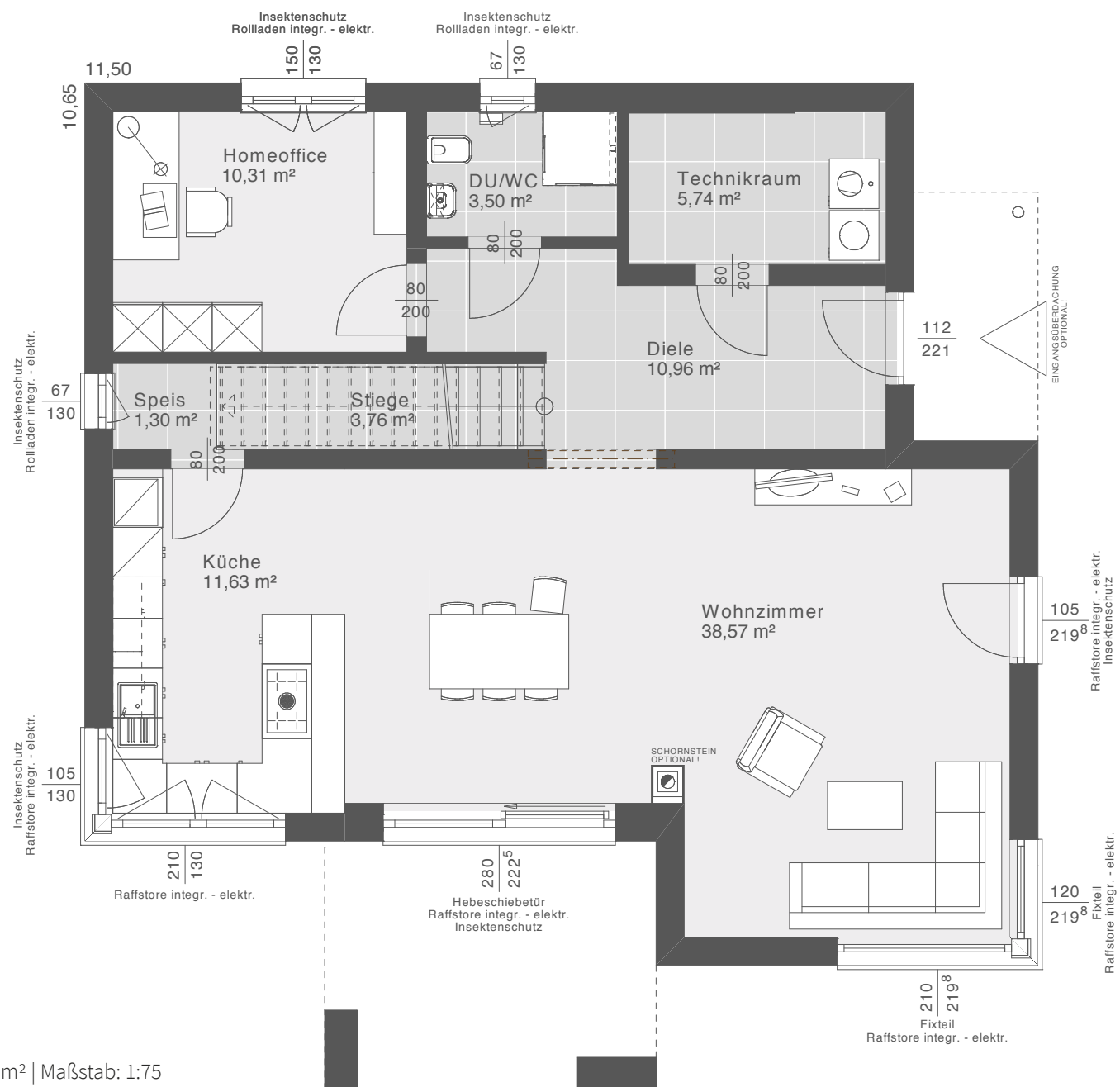
Grundriss: Eingang Nord - weitere Grundrisse möglich

# GRUNDRISS

Im Erdgeschoss kannst du wählen, ob sich dein Eingang auf der Ost- oder Nordseite befinden soll. Hier gibt es auch Platz für ein großzügiges Homeoffice und eine kleine Speis.

## ERDGESCHOSS PRIME 149 E

### VARIANTE A: EINGANG OST



Nettogrundfläche: 85,77 m<sup>2</sup> | Maßstab: 1:75

Entwurfsbeispiel | Walmdach 25°



“

Der Erker im Erdgeschoss ist nicht nur ein optisches Highlight,  
sondern vergrößert auch den Wohnbereich.

**SEBASTIAN**  
ELK Architekt

## VARIANTE B: EINGANG NORD

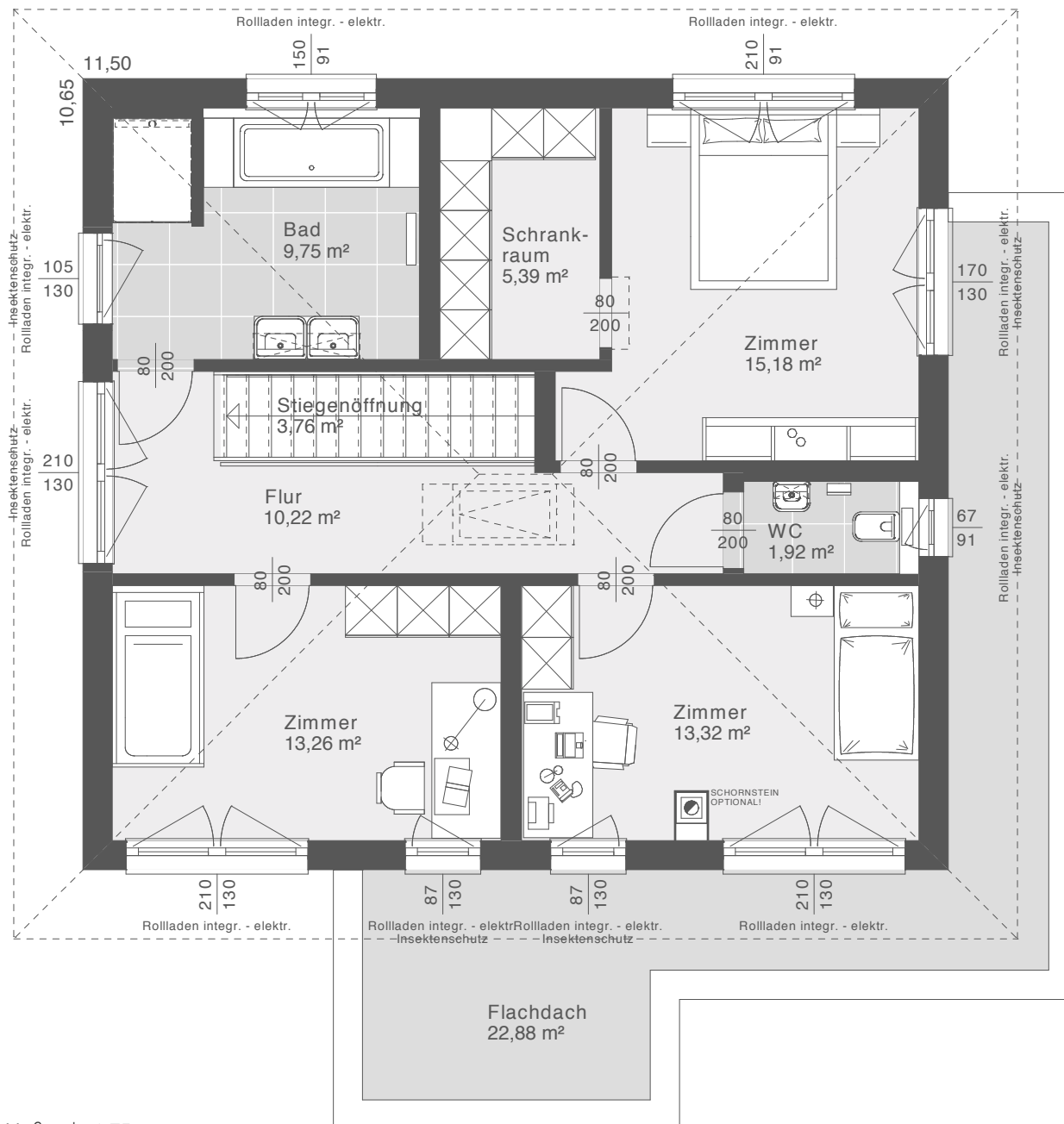


Nettogrundfläche: 85,68 m<sup>2</sup> | Maßstab: 1:75

# GRUNDRISSVARIANTEN OBERGESCHOSS PRIME 149 E

Das Obergeschoss bietet viel Platz mit drei Zimmern. Hier kannst du wählen, zwischen Badezimmer mit separaten WC oder einer T-Wand Lösung.

## VARIANTE A: BAD UND EXTRA WC MIT EINGANG OST



Nettogrundfläche: 72,80m<sup>2</sup> | Maßstab: 1:75

Entwurfsbeispiel | Walmdach 25°



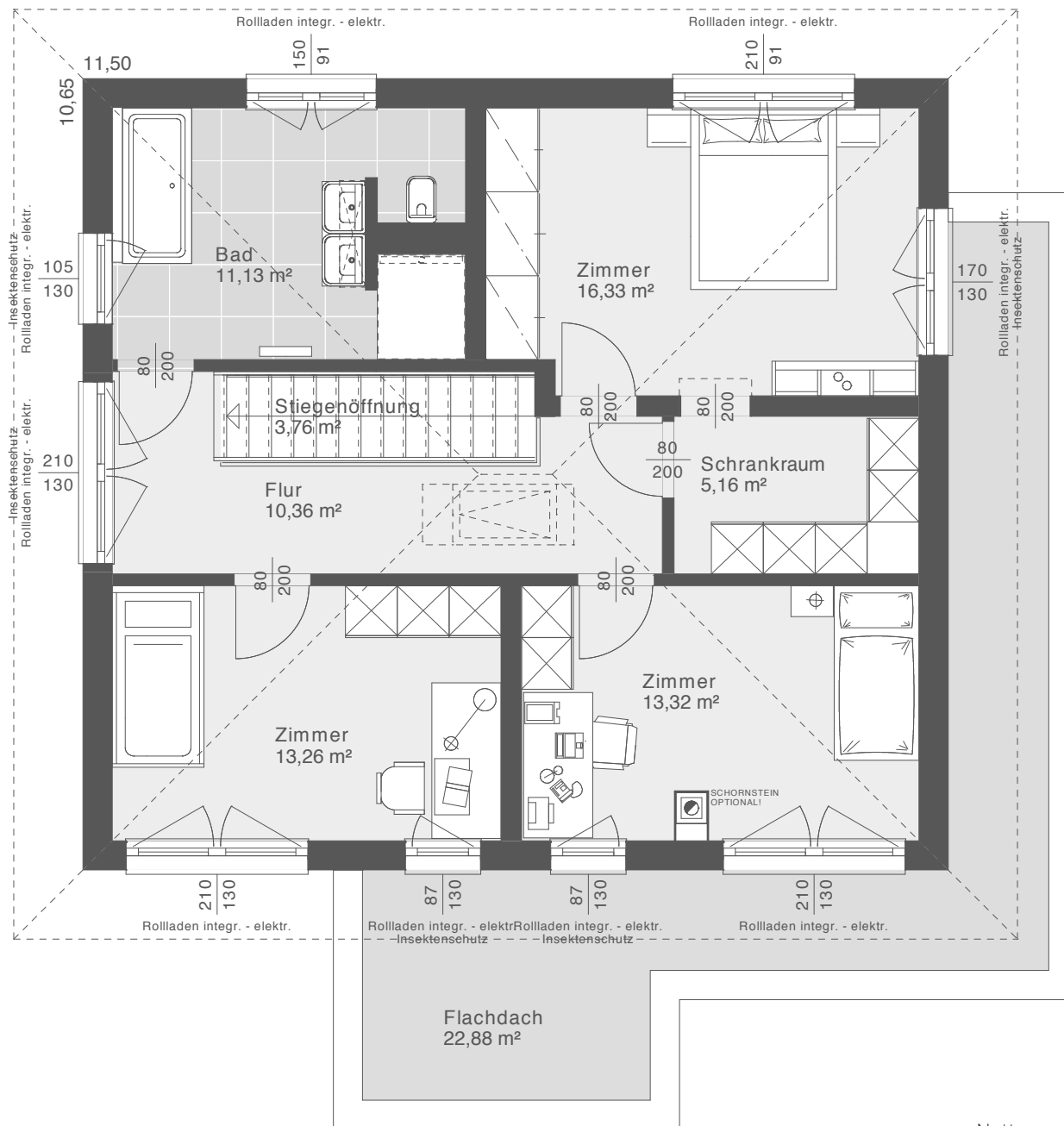
“



Das moderne Badezimmer mit T-Wand Lösung teilt das Badezimmer in drei Bereiche. Durch die T-Wand ist das WC vom restlichen Bad abgetrennt.

**SEBASTIAN**  
ELK Architekt

**VARIANTE B: T-BAD MIT EINGANG OST**



Nettogrundfläche: 73,64 m<sup>2</sup> | Maßstab: 1:75

Entwurfsbeispiel | Walmdach 25°