



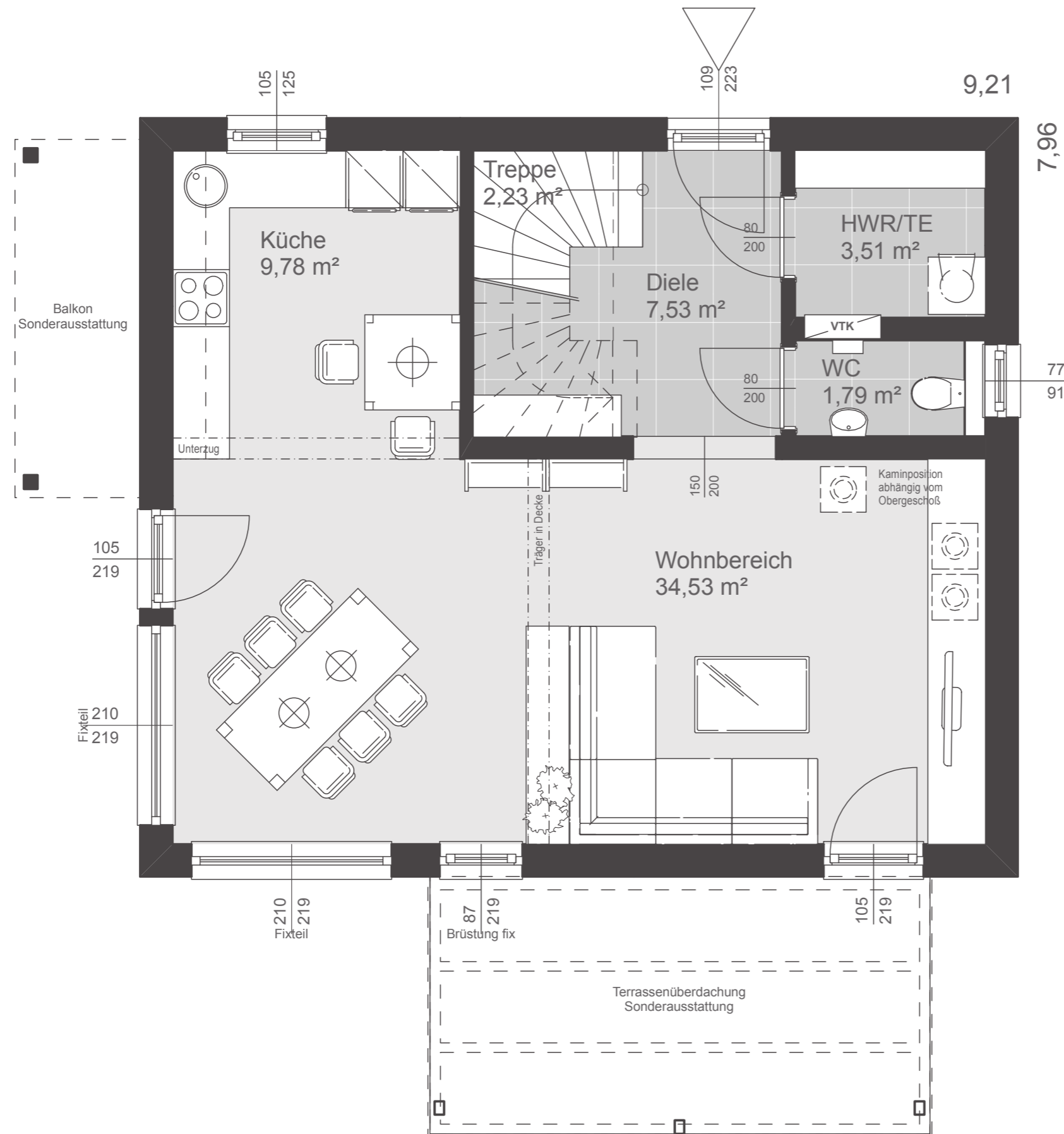
Dachformen

Satteldach	40° Kst. 1,40 m
Walmdach	25°
Pultdach	7°

Nettogrundfläche

Erdgeschoß	59,56 m ²
Obergeschoß	58,70 m ²

Summe	118,26 m²
Bebaute Fläche	73,31 m ²

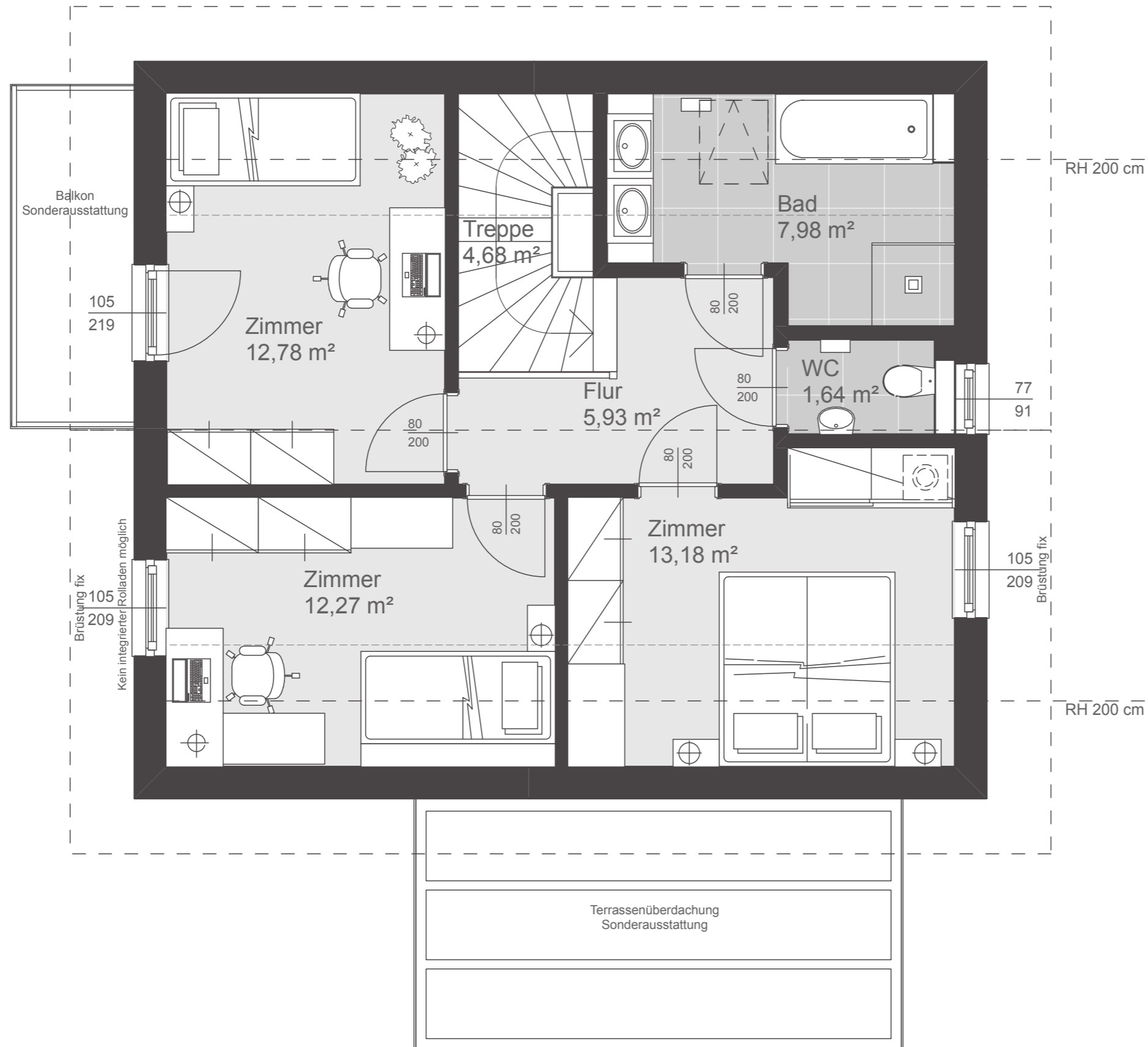


Dachformen

Satteldach	40° Kst. 1,40 m
Walmdach	25°
Pulldach	7°

Nettogrundfläche

Erdgeschoß	59,56 m ²
Obergeschoß	58,70 m ²
Summe	118,26 m²
Bebaute Fläche	73,31 m ²

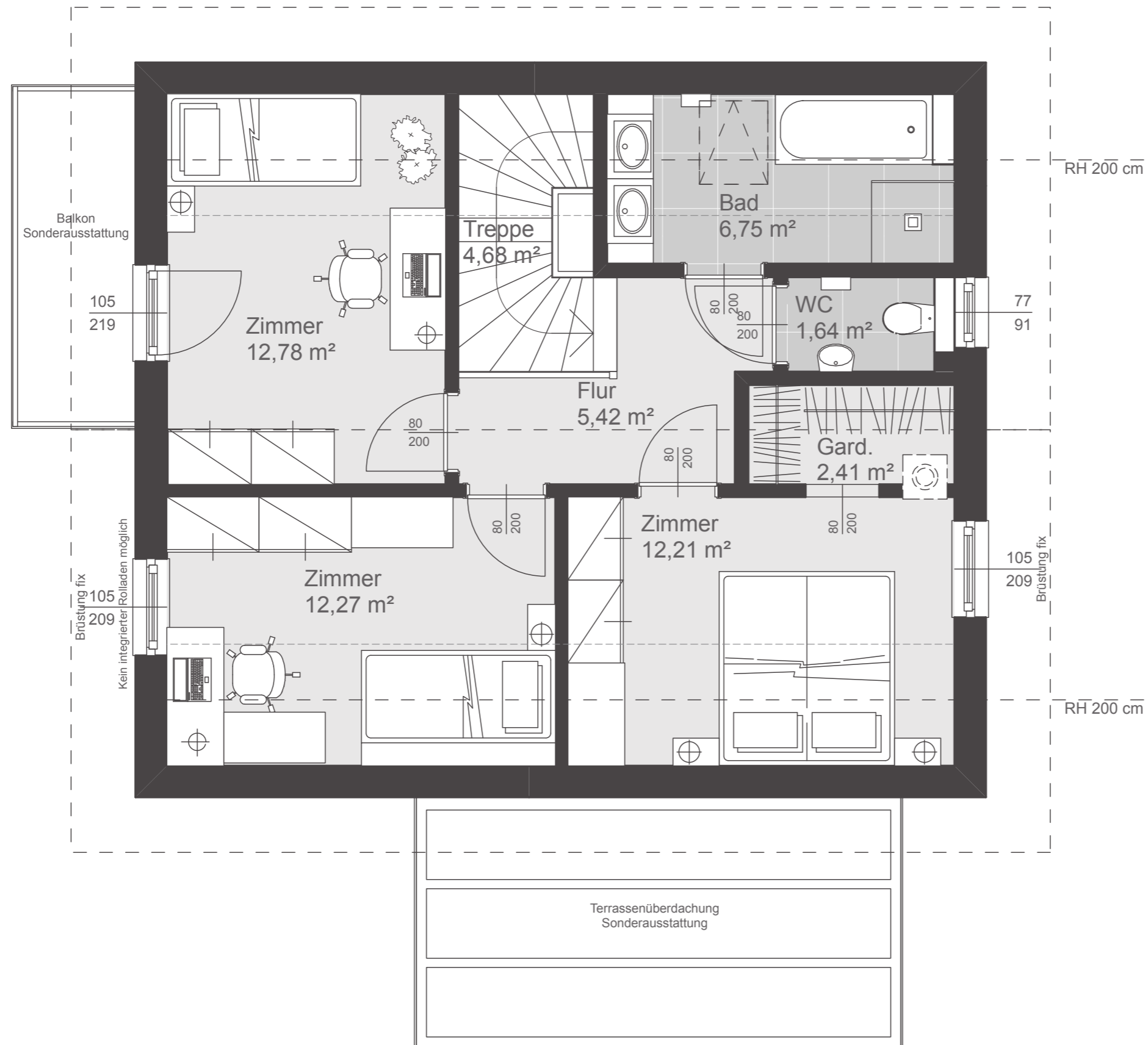


Dachform

Satteldach 40° Kst. 1,40 m

Nettogrundfläche

Erdgeschoß	59,56 m ²
Obergeschoß	58,46 m ²
Summe	118,02 m²
Bebaute Fläche	73,31 m ²



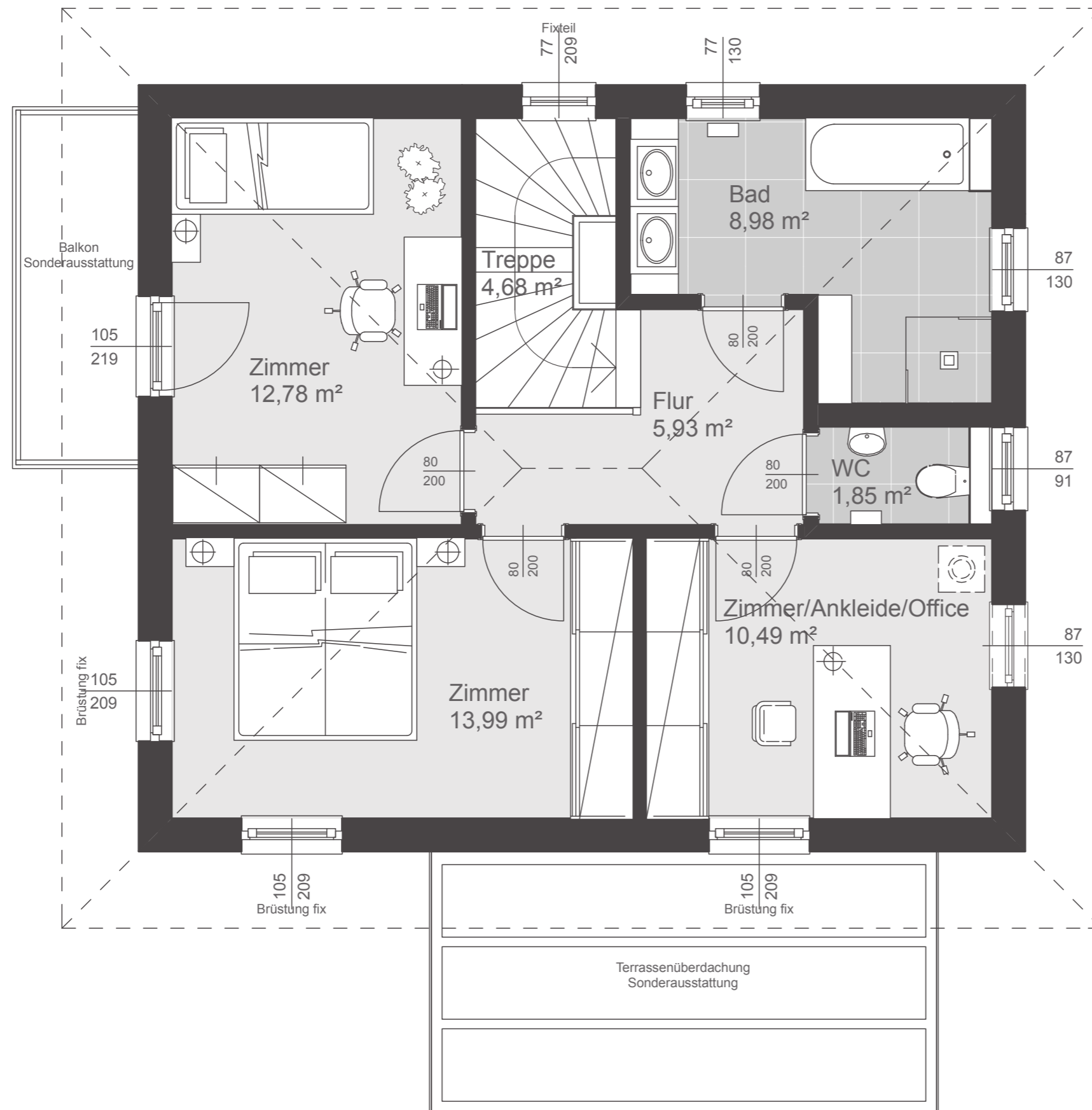
Dachform

Satteldach 40° Kst. 1,40 m

Nettogrundfläche

Erdgeschoß 59,56 m²
 Obergeschoß 58,16 m²

Summe 117,72 m²
 Bebaute Fläche 73,31 m²



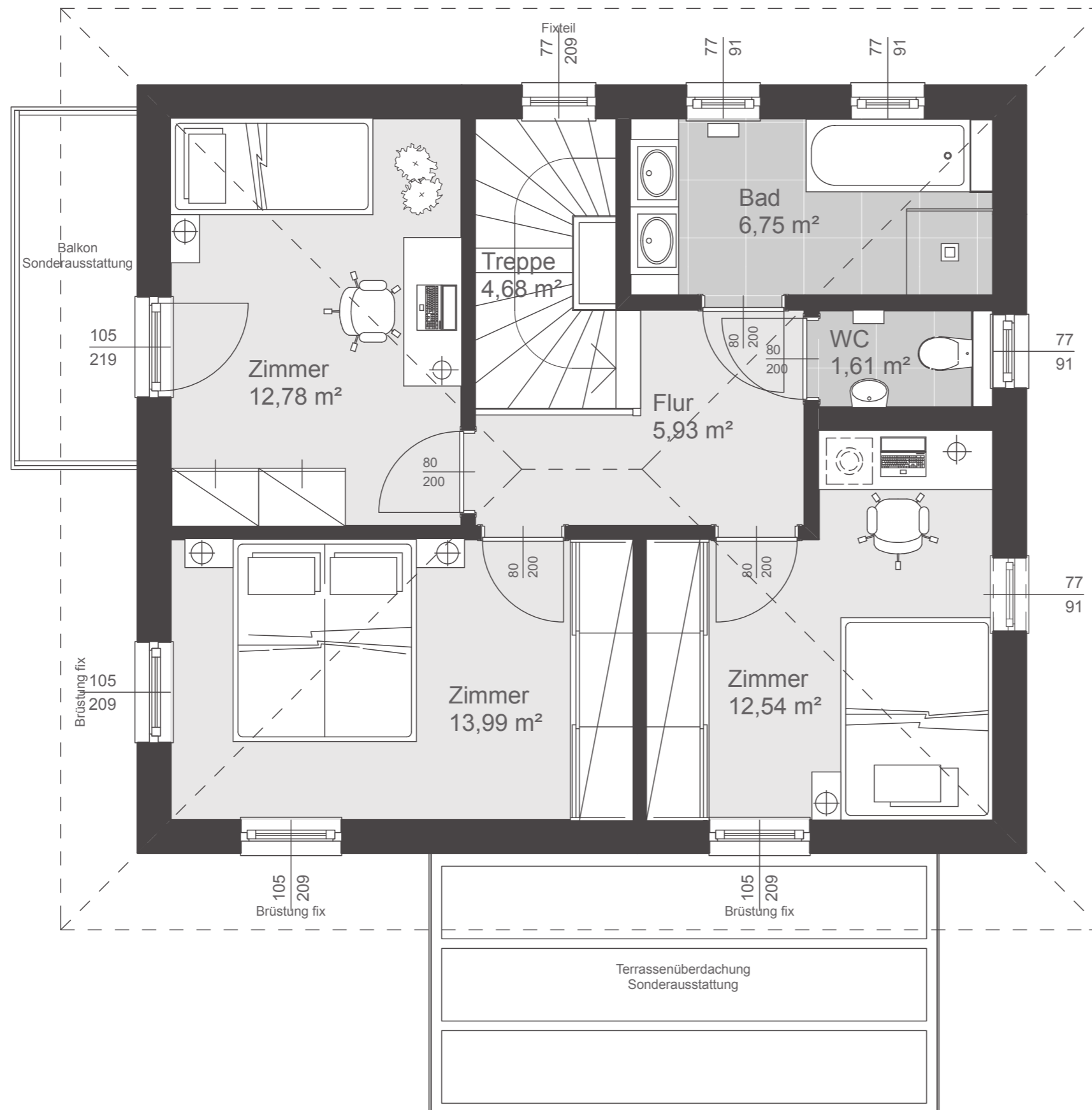
Dachform

Walmdach 25°

Nettogrundfläche

Erdgeschoß 59,56 m²
 Obergeschoß 58,70 m²

Summe 118,26 m²
 Bebaute Fläche 73,31 m²



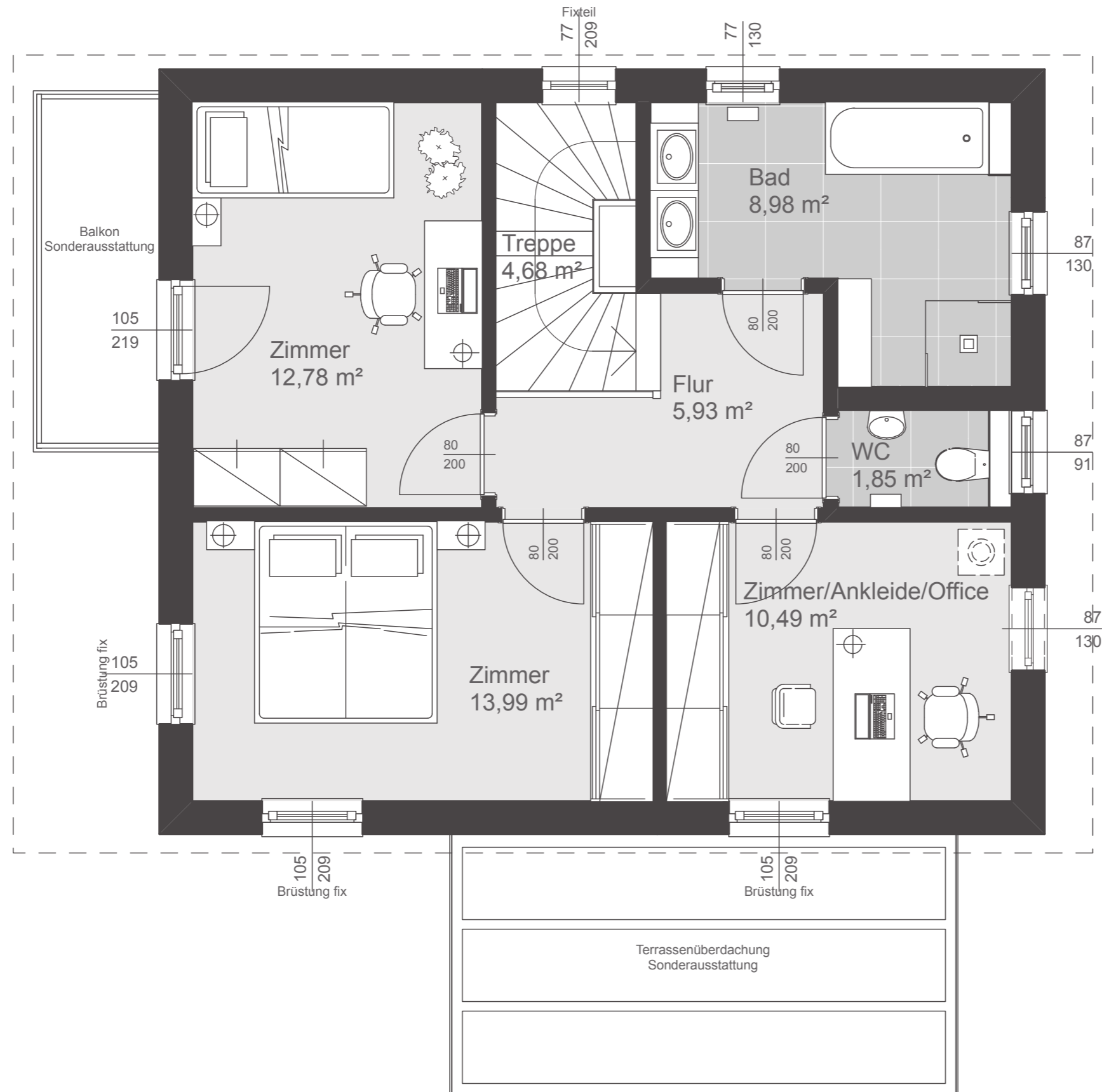
Dachform

Walmdach 25°

Nettogrundfläche

Erdgeschoß 59,56 m²
 Obergeschoß 58,28 m²

Summe 117,84 m²
 Bebaute Fläche 73,31 m²

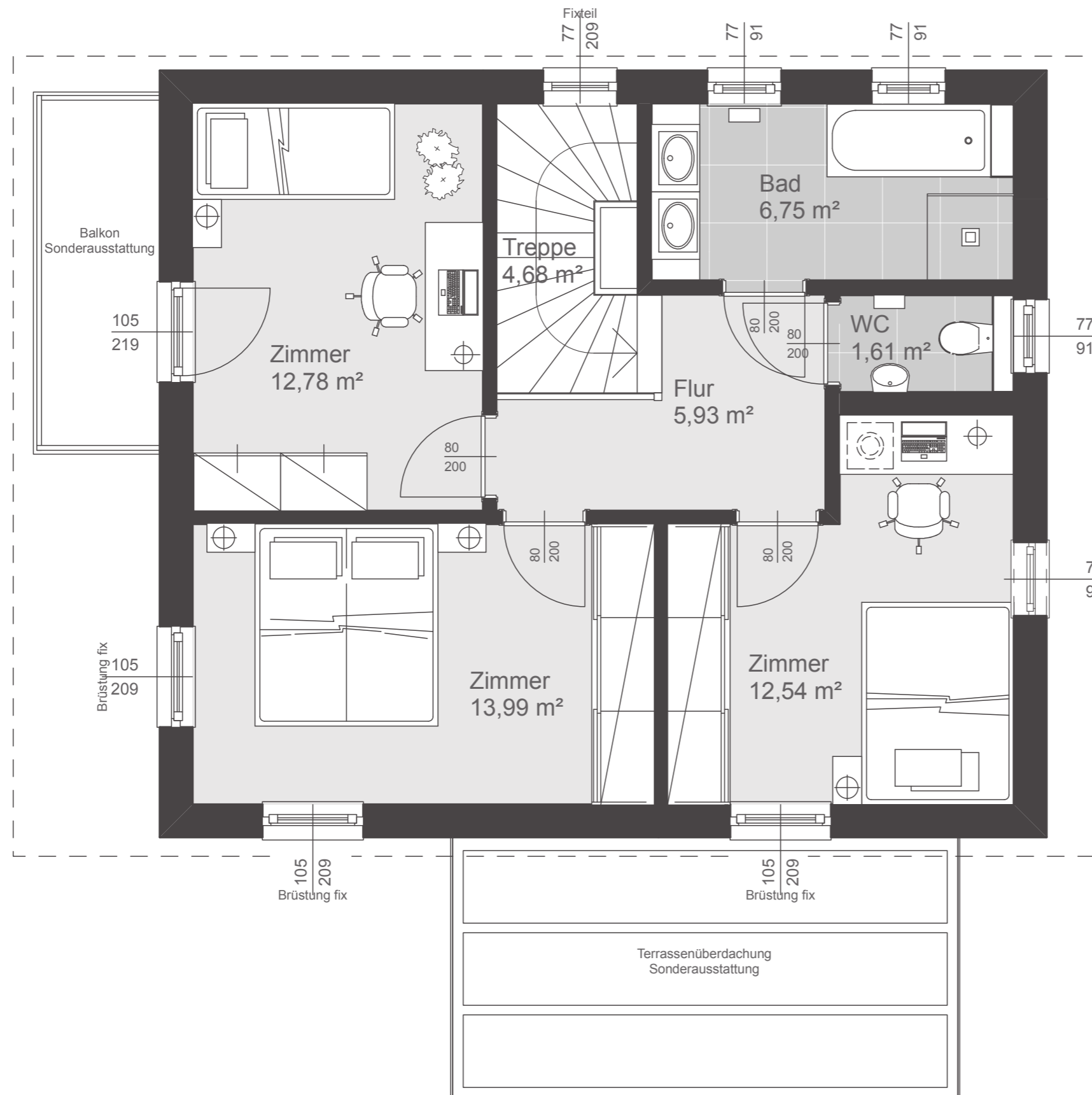


Dachform

Pultdach 7°

Nettogrundfläche

Erdgeschoß	59,56 m ²
Obergeschoß	58,70 m ²
Summe	118,26 m²
Bebaute Fläche	73,31 m ²



Dachform

Pulldach 7°

Nettogrundfläche

Erdgeschoß	59,56 m ²
Obergeschoß	58,28 m ²
Summe	117,84 m²
Bebaute Fläche	73,31 m ²