



## Dachform

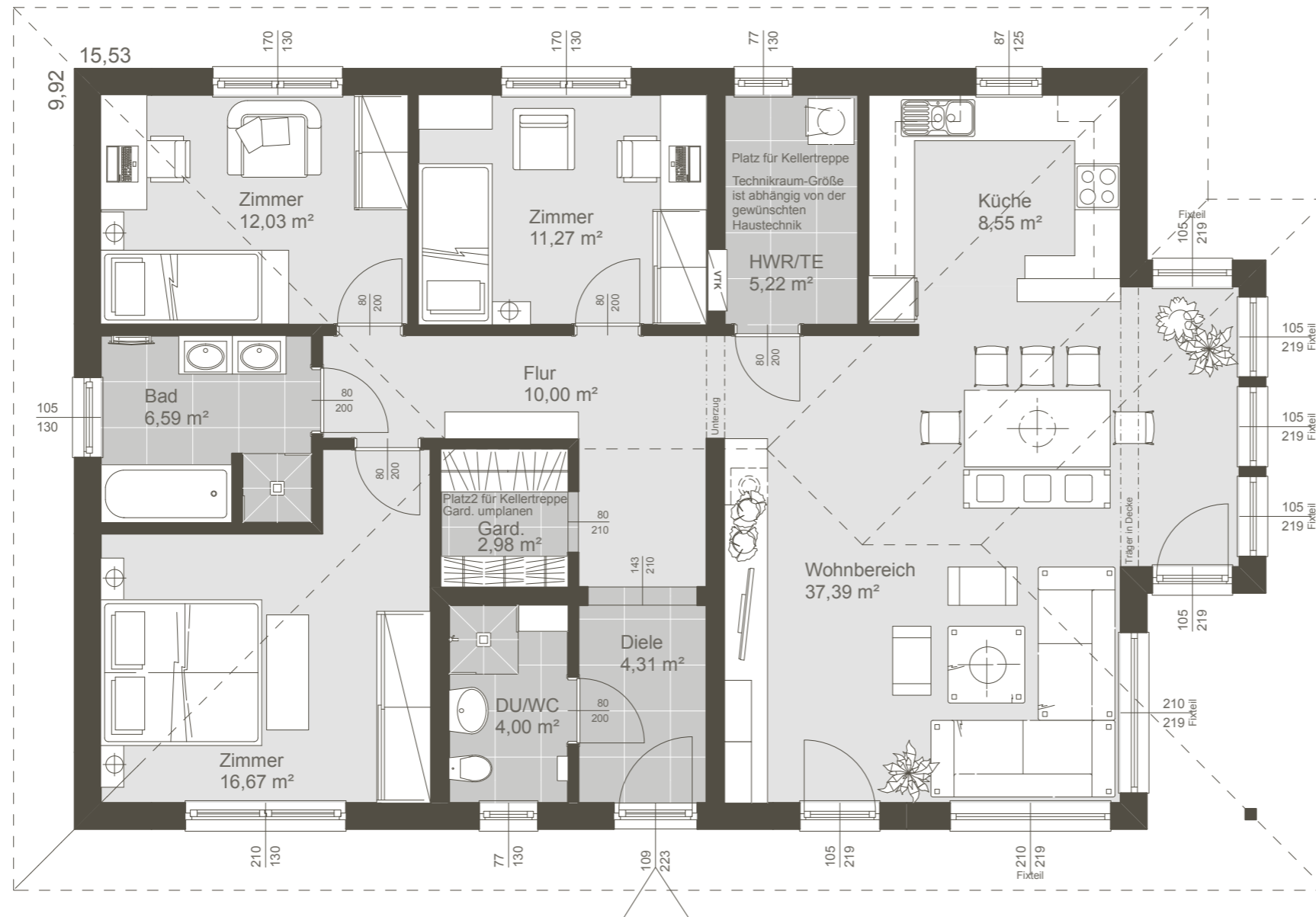
Walmdach 30°

## Nettogrundfläche

Erdgeschoß 119,01 m<sup>2</sup>

**Summe** 119,01 m<sup>2</sup>

Bebaute Fläche 145,30 m<sup>2</sup>



**Dachform**

Walmdach 30°

**Nettogrundfläche**

Erdgeschoß 119,01 m²

**Summe** 119,01 m²

Bebaute Fläche 145,30 m²