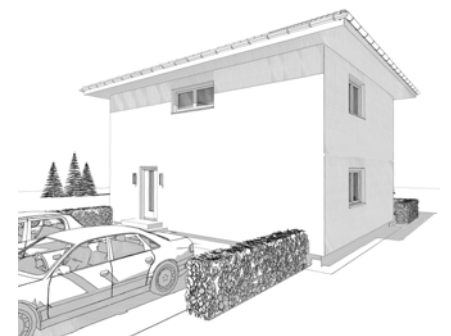


Dachform	
Walmdach	25°, Vollgeschoss

Nettogrundrissfläche	
Erdgeschoß	71,49 m ²
Obergeschoß	63,96 m ²
Summe	135,45 m ²

Luftraum	0,00 m ²
Bebaute Fläche	89,23 m ²



Dachform

Walmdach

25°, Vollgeschoss

Nettogrundrissfläche

Erdgeschoß 71,49 m²

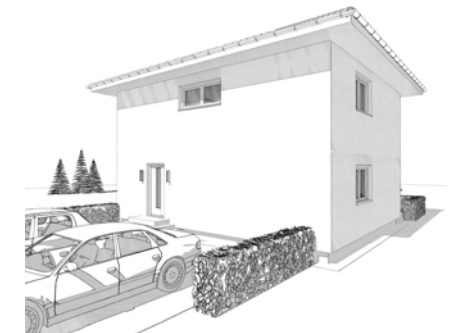
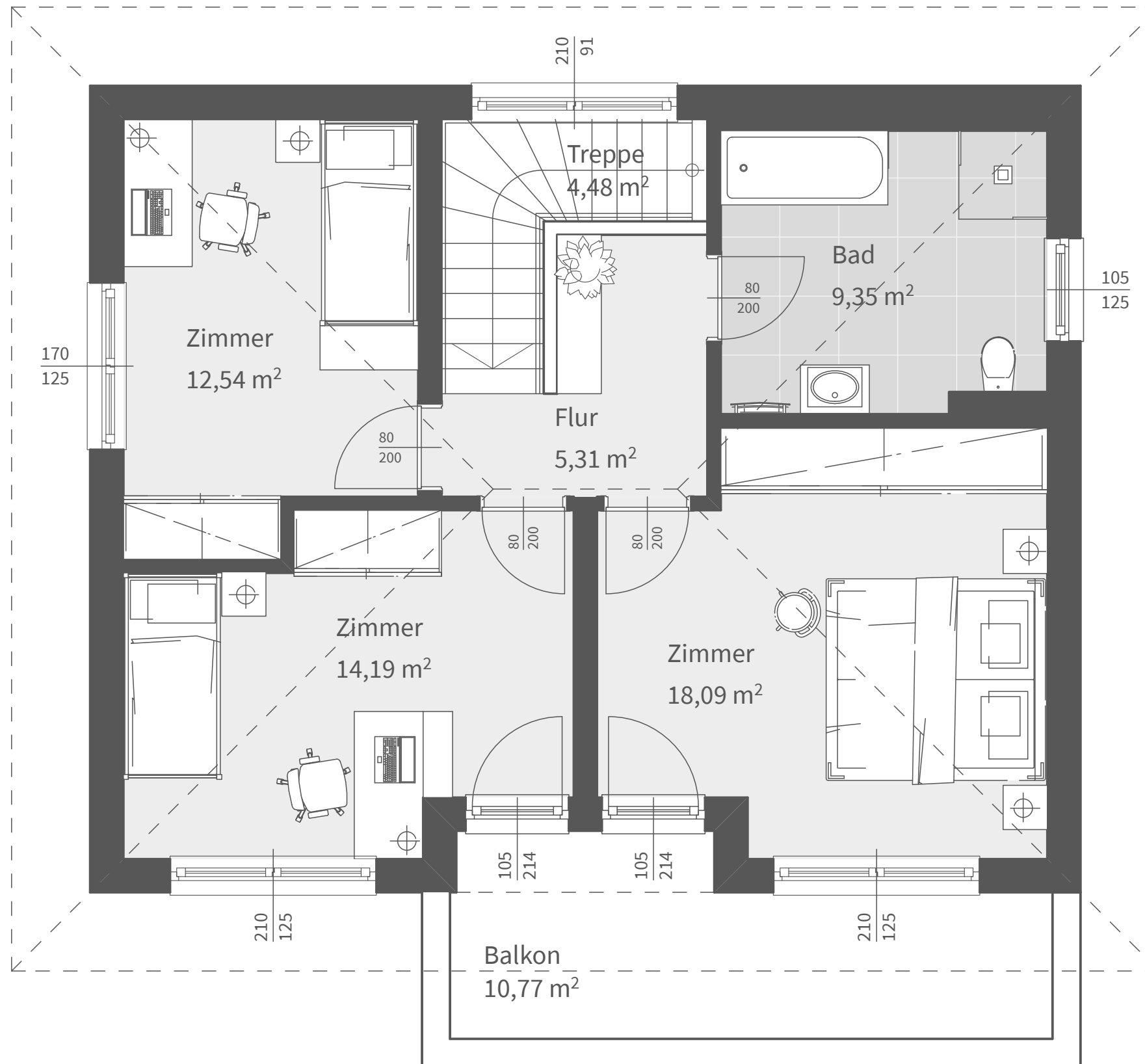
Obergeschoß 63,96 m²

Summe 135,45 m²

Luftraum 0,00 m²

Bebaute Fläche 89,23 m²





Dachform

Walmdach	25°, Vollgeschoss
Gebäudehöhe	6,38 m
Traufenhöhe	5,89 m
Firsthöhe	8,30 m
ab Oberkante Fundament - 18,5cm FB-Aufbau	

Nettogrundrissfläche	
Erdgeschoß	71,49 m ²
Obergeschoß	63,96 m ²
Summe	135,45 m ²

Luftraum	0,00 m ²
Bebaute Fläche	89,23 m ²