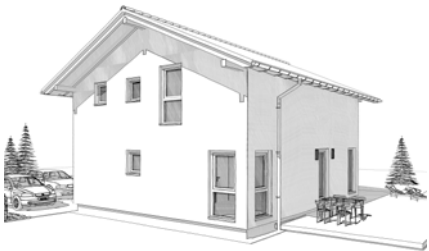
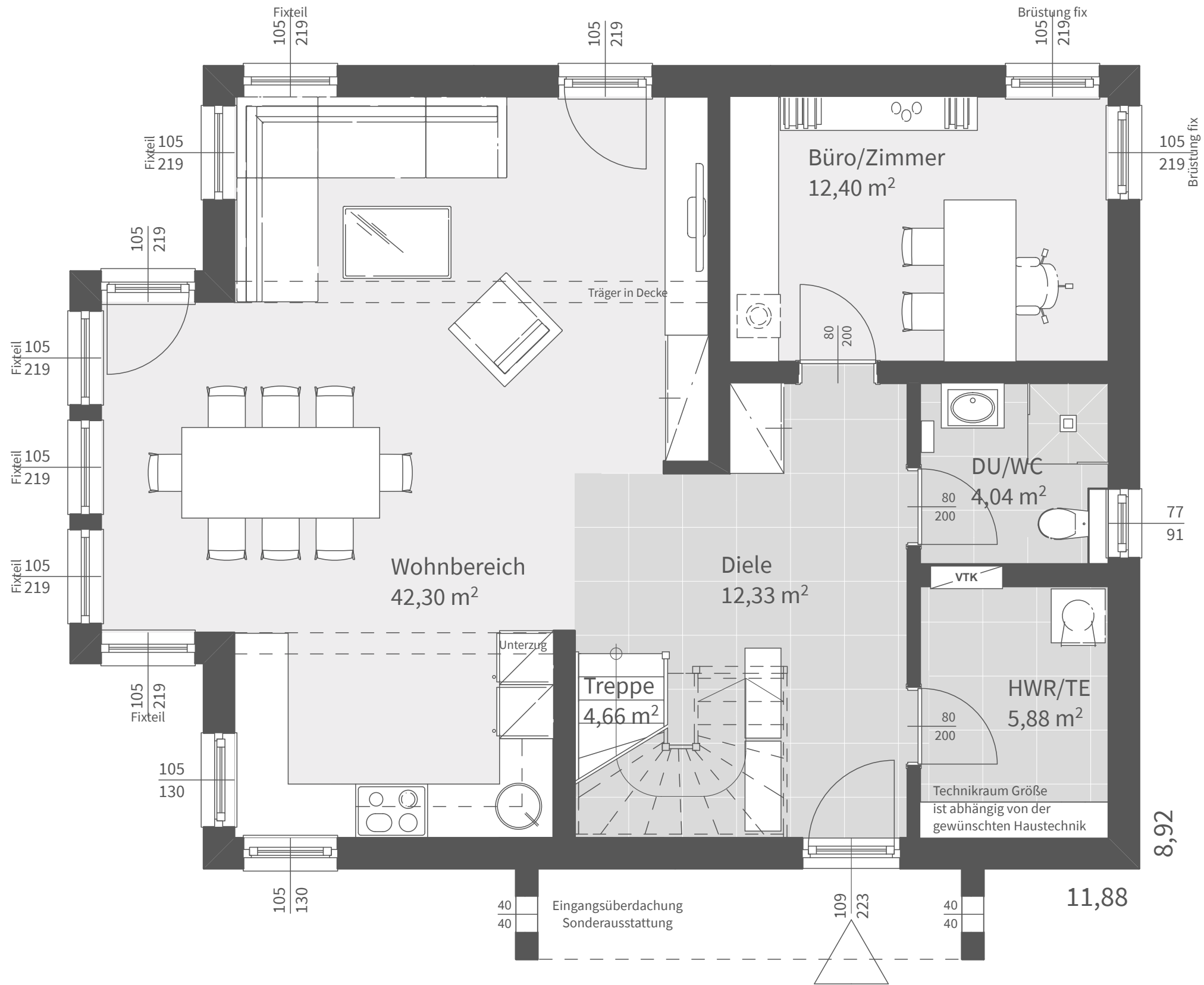


Dachform	
Satteldach	25°, Kst. 2,00 m

Nettogrundrissfläche	
Erdgeschoß	81,61 m ²
Obergeschoß	75,30 m ²
Summe	156,91 m ²

Luftraum	0,00 m ²
Bebaute Fläche	99,23 m ²

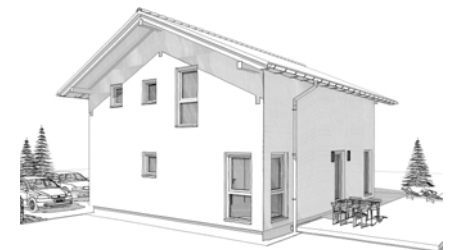
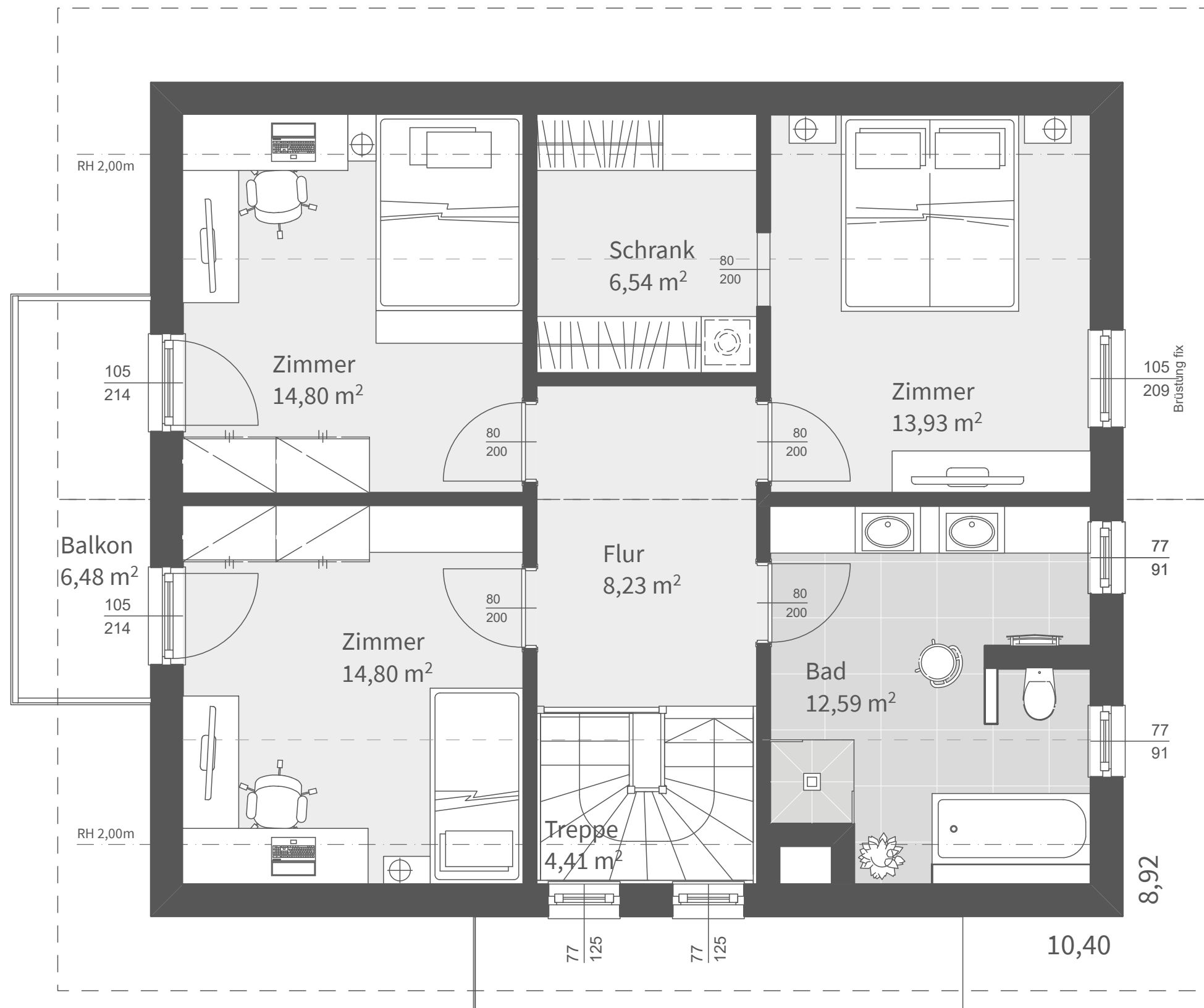


Dachform
Satteldach 25°, Kst. 2,00 m

Nettogrundrissfläche	
Erdgeschoß	81,61 m ²
Obergeschoß	75,30 m ²
Summe	156,91 m ²

Luftraum	0,00 m ²
Bebaute Fläche	99,23 m ²





Dachform

Satteldach	25°, Kst. 2,00 m
Gebäudehöhe	5,44 m
Traufenhöhe	4,96 m
Firsthöhe	7,52 m
ab Oberkante Fundament - 18,5cm FB-Aufbau	

Nettogrundrissfläche

Erdgeschoß	81,61 m ²
Obergeschoß	75,30 m ²
Summe	156,91 m ²

Luftraum	0,00 m ²
Bebaute Fläche	99,23 m ²