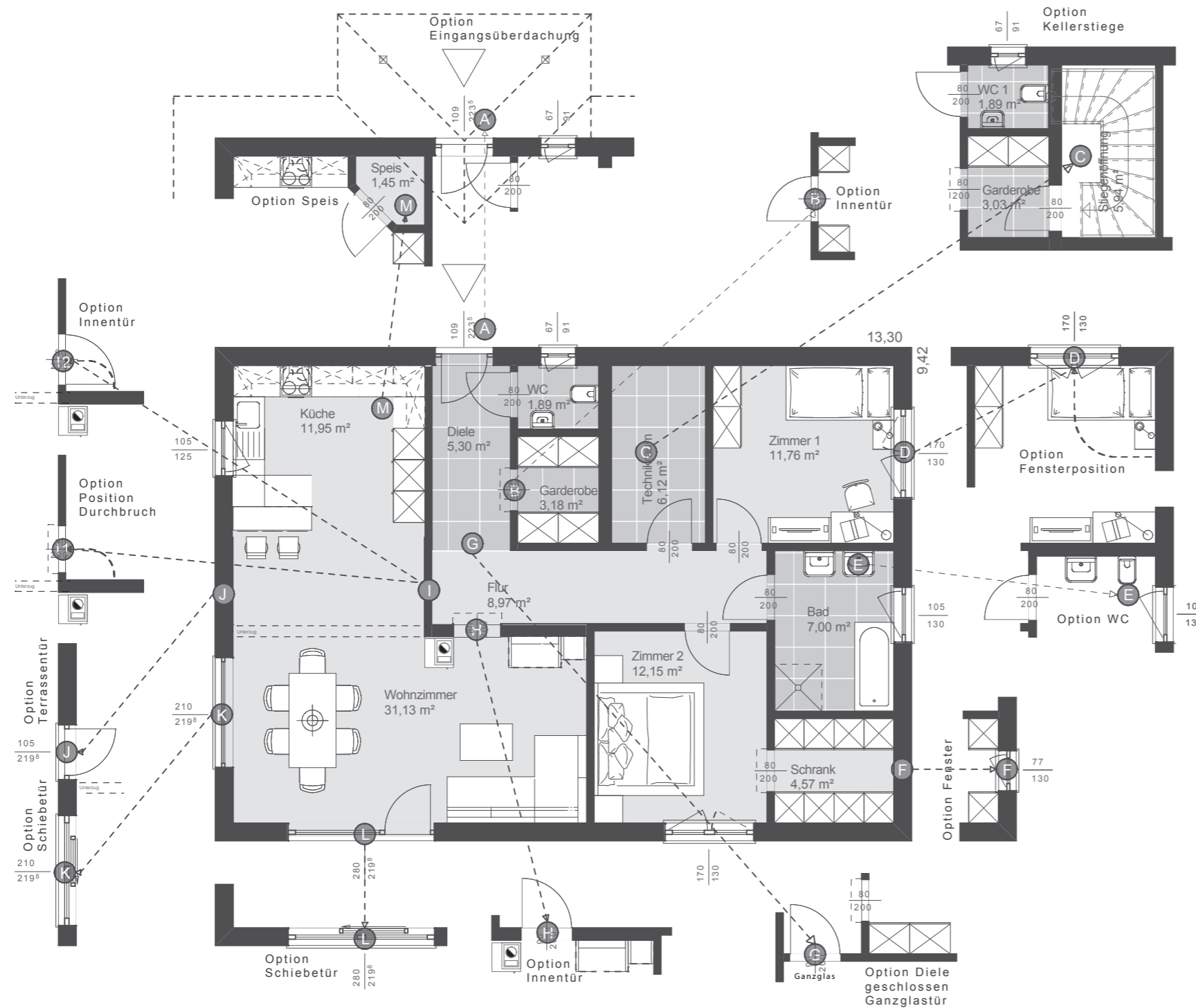


Dachformen

Walmdach	25°
Flachdach	3%

Nettogrundfläche

Erdgeschoß	104,02 m ²
Summe	104,02 m²
Bebaute Fläche	125,29 m ²

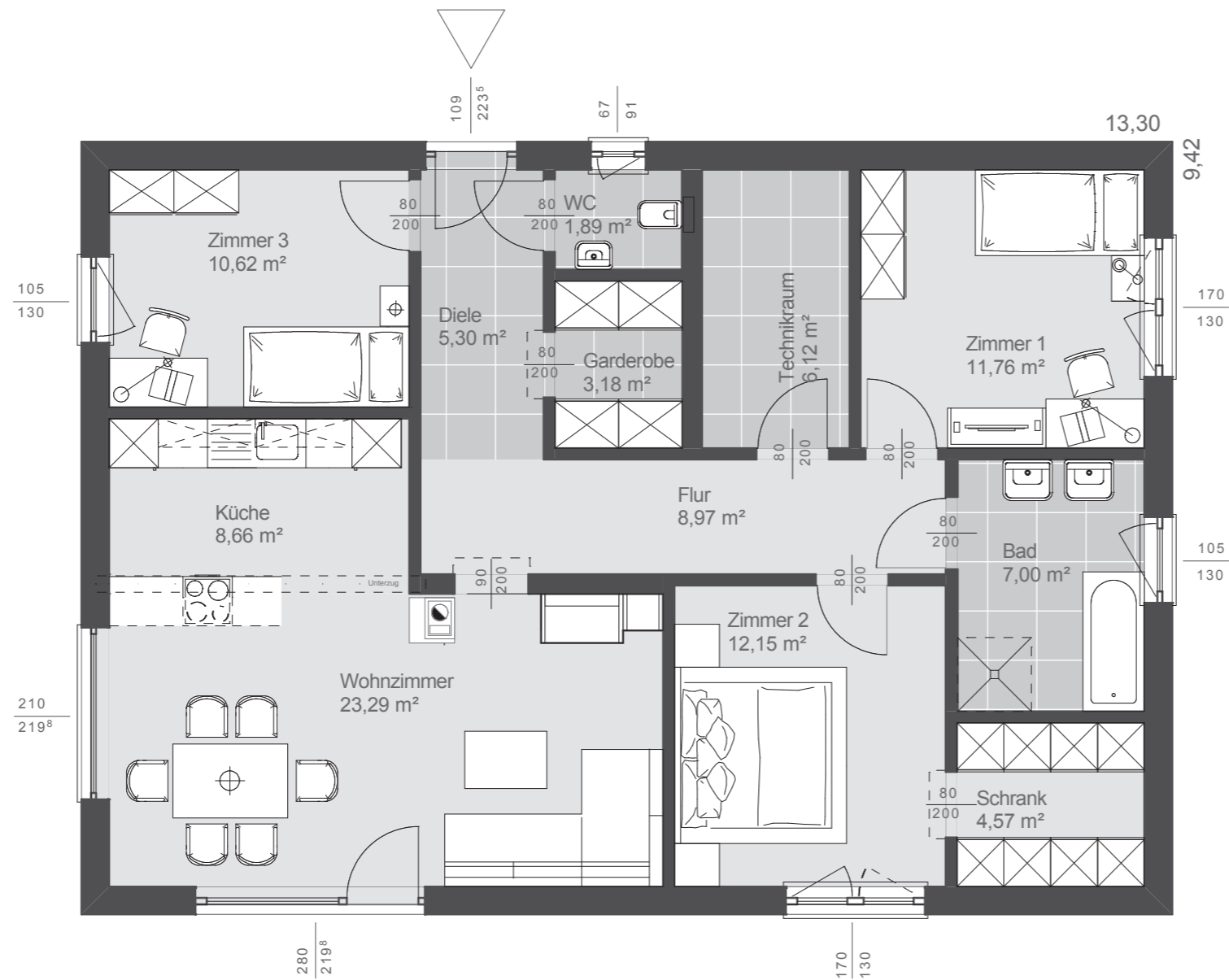


Dachformen

Walmdach	25°
Flachdach	3%

Nettogrundfläche

Erdgeschoß	104,02 m ²
Summe	104,02 m²
Bebaute Fläche	125,29 m ²

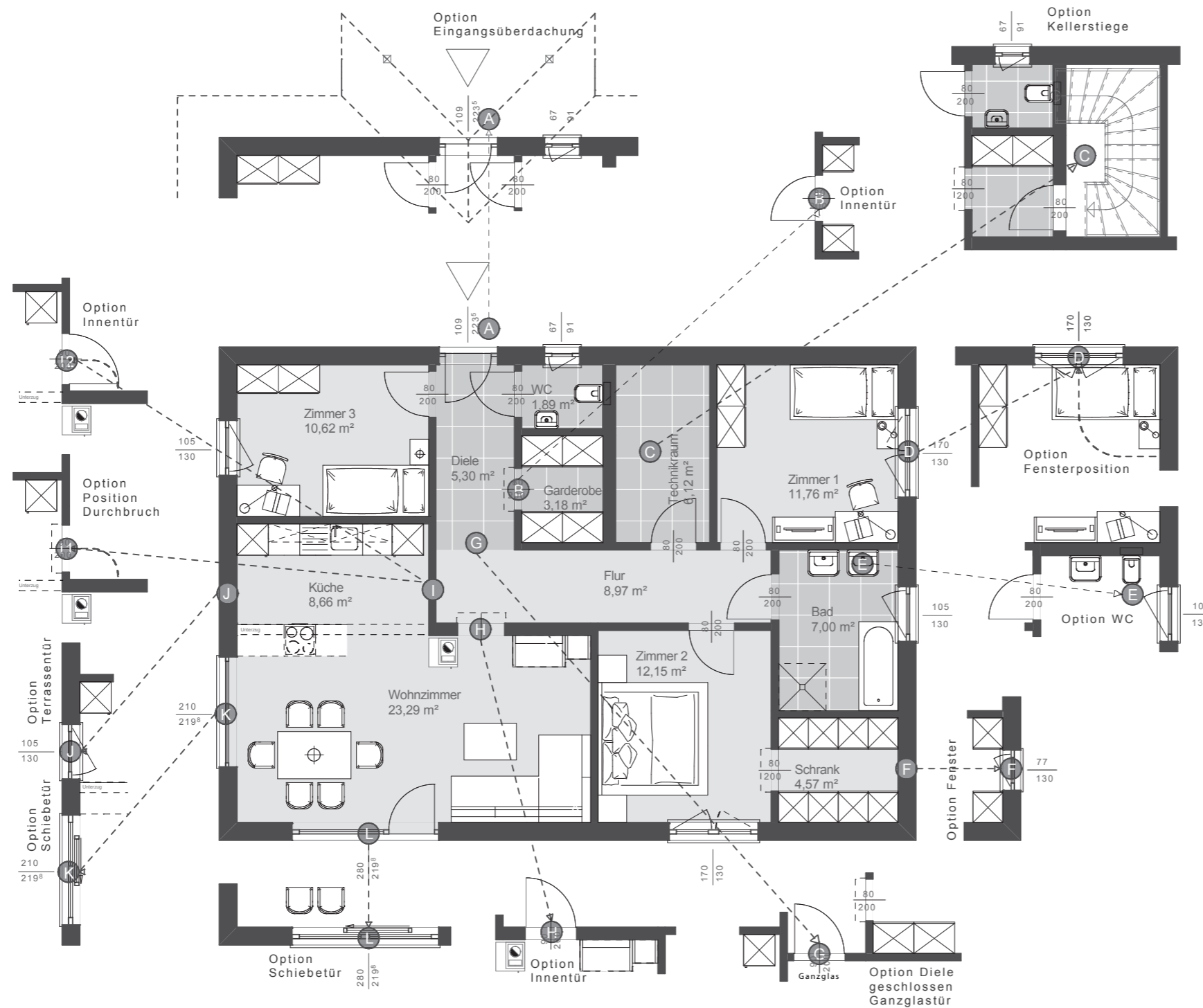


Dachformen

Walmdach	25°
Flachdach	3%

Nettogrundfläche

Erdgeschoß	103,51 m²
Summe	103,51 m²
Bebaute Fläche	125,29 m²



Dachformen

Walmdach	25°
Flachdach	3%

Nettogrundfläche

Erdgeschoß	103,51 m²
Summe	103,51 m²
Bebaute Fläche	125,29 m²